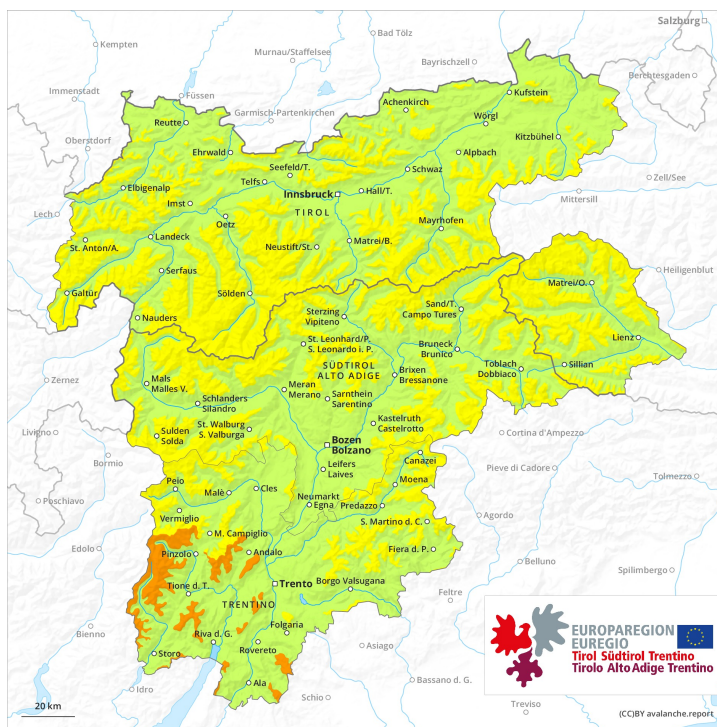
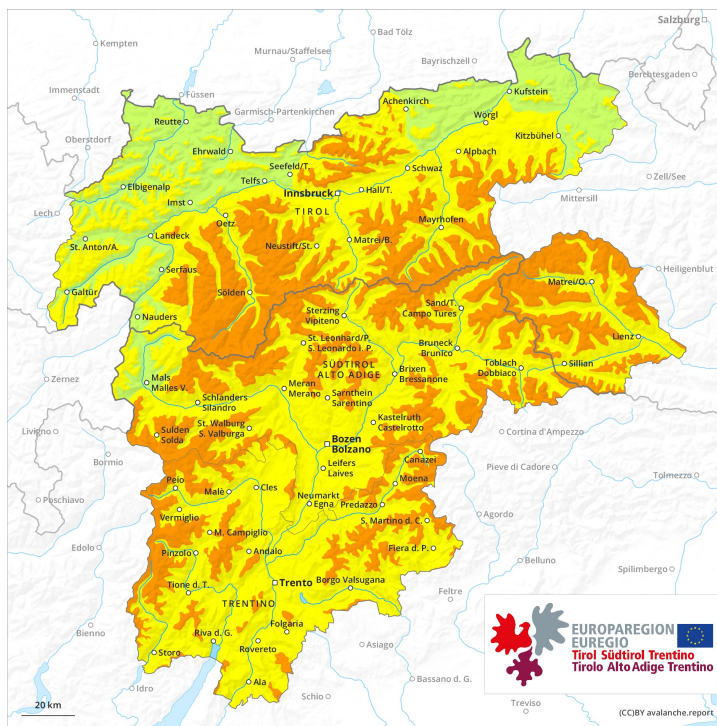




**AM**

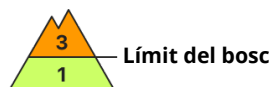
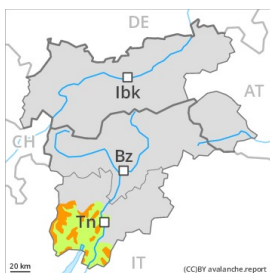


**PM**



## Grau de Perill 3 - Marcat

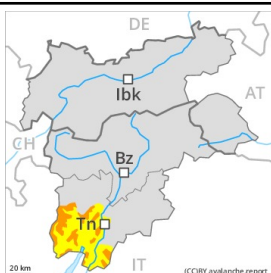
AM:



Tendència: perill d'allaus en disminució  
en Dimarts 13 04 2021



PM:



Tendència: perill d'allaus en disminució  
en Dimarts 13 04 2021



A conseqüència de la neu recent i el vent fort, augment clar del perill d'allaus.

Amb la neu recent i el vent de direcció variable fort, es formaran plaques de vent de vegades de mida gran sobretot per sobre del límit del bosc. Els indrets perillosos es troben als vessants inclinats de totes les orientacions i també prop de carenes, en canals i cubetes. Les allaus són en part de mida gran i poden ser desencadenades per un sol muntanyenc. El nombre i la dimensió dels indrets perillosos augmentaran amb l'altitud. Aquests indrets perillosos són força freqüents però difícils de reconèixer. Als vessants amb acumulacions de neu ventada, en el transcurs de la jornada són probables allaus naturals de neu seca.

## Mantell de neu

Patrons de perill

pp.6: neu freda i incohesiva i vent

En una zona àmplia en el període fins el dilluns es preveuen de 30 a 50 cm de neu, localment encara més. Acumulacions de neu ventada descansen a sobre de capes toves en totes les orientacions. Sobretot prop de les carenes en cotes altes i zones d'alta muntanya.

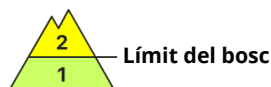
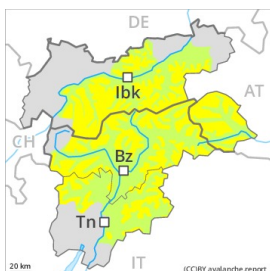
Sobretot als vessants obacs molt inclinats, a l'interior del mantell de neu es troben capes febles de cristalls angulosos.

## Tendència

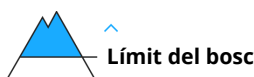
Amb l'atenuació de la nevada, afebliment progressiu del perill d'allaus.

## Grau de Perill 3 - Marcat

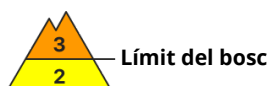
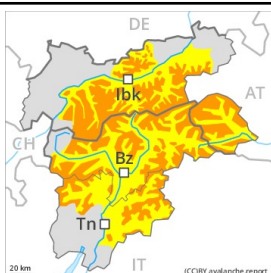
**AM:**



**Tendència: perill d'allaus en disminució**  
 enDimarts 13 04 2021



**PM:**



**Tendència: perill d'allaus en disminució**  
 enDimarts 13 04 2021



A conseqüència de la neu recent i el vent fort, augment clar del perill d'allaus.

Amb la neu recent i el vent de direcció variable fort, es formaran plaques de vent de vegades de mida gran sobretot per sobre del límit del bosc. Els indrets perillosos es troben als vessants inclinats de totes les orientacions i també prop de carenes, en canals i cubetes. Amb la intensificació de les nevades, en el transcurs de la jornada el perill d'allaus augmentarà al grau 3 (marcat). Les allaus són en part de mida gran i poden ser desencadenades per un sol muntanyenc. El nombre i la dimensió dels indrets perillosos augmentaran amb l'altitud. Aquests indrets perillosos són força freqüents però difícils de reconèixer. Als vessants amb acumulacions de neu ventada, en el transcurs de la jornada són probables allaus naturals de neu seca. Sobretot als sectors més afectats per les precipitacions.

Als talussos i als vessants inclinats herbosos, en el transcurs de la jornada són possibles només de manera aïllada allaus de lliscament basal i purgues.

## Mantell de neu

**Patrons de perill**

pp.6: neu freda i incohesiva i vent

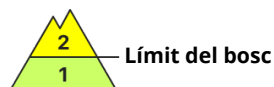
En una zona àmplia en el període fins el dilluns es preveuen de 30 a 50 cm de neu, localment encara més. Acumulacions de neu ventada descansen a sobre de capes toves en totes les orientacions. Sobretot prop de les carenes en cotes altes i zones d'alta muntanya.

Sobretot als vessants obacs molt inclinats, a l'interior del mantell de neu es troben capes febles de cristalls angulars.

## Tendència

Amb l'atenuació de la nevada, afebliment progressiu del perill d'allaus.

## Grau de Perill 2 - Moderat



Tendència: perill d'allaus en disminució  
en Dimarts 13 04 2021



Neu ventada



Límit del bosc

### El problema de neu ventada ha de ser avaluat amb atenció.

Amb la neu recent i el vent de direcció variable fort, es formaran plaques de vent addicionals sobretot per sobre del límit del bosc. Els indrets perillosos es troben als vessants inclinats de totes les orientacions i també prop de carenes, en canals i cubetes. Les allaus són de manera aïllada de mida mitjana i poden ser desencadenades per un sol muntanyenc. El nombre i la dimensió dels indrets perillosos augmentaran amb l'altitud. Aquests són parcialment coberts de neu recent i per tant difícils de reconèixer.

Als vessants amb acumulacions de neu ventada, en el transcurs de la jornada són possibles només de manera aïllada allaus naturals.

### Mantell de neu

#### Patrons de perill

pp.6: neu freda i incohesiva i vent

pp.4: fred després de càlid /càlid després de fred

En una zona àmplia en el període fins el dilluns es preveuen de 15 a 30 cm de neu. Acumulacions de neu ventada descansen a sobre de capes toves en totes les orientacions. Sobretot prop de les carenes en cotes altes i zones d'alta muntanya.

A l'interior del mantell de neu es troben capes febles de cristalls angulosos. Això s'aplica especialment als vessants obacs entre els 2000 i els 2400 m aproximadament, i també als vessants obacs molt inclinats en cotes altes i zones d'alta muntanya.

### Tendència

Amb l'atenuació de la nevada, afebliment progressiu del perill d'allaus.

## Grau de Perill 2 - Moderat



Tendència: Perill d'allaus constant  
enDimarts 13 04 2021



Neu ventada



### El problema de neu ventada ha de ser avaluat amb atenció.

Amb la neu recent i el vent de direcció variable fort, es formaran plaques de vent addicionals sobretot per sobre dels 1600 m aproximadament. Els indrets perillosos es troben als vessants inclinats de totes les orientacions i també prop de carenes, en canals i cubetes. Les allaus són de manera aïllada de mida mitjana i en alguns casos poden ser desencadenades per un sol muntanyenc. El nombre i la dimensió dels indrets perillosos augmentaran amb l'altitud. Aquests són parcialment coberts de neu recent i per tant difícils de reconèixer.

### Mantell de neu

#### Patrons de perill

pp.6: neu freda i incohesiva i vent

En una zona àmplia en el període fins el dilluns es preveuen de 10 a 20 cm de neu. Acumulacions de neu ventada descansen a sobre de capes toves en totes les orientacions. Sobretot prop de les carenes en cotes altes i zones d'alta muntanya.

Sobretot als vessants obacs molt inclinats, a l'interior del mantell de neu es troben capes febles de cristalls angulosos.

### Tendència

Amb la nevada, afebliment escàs del perill d'allaus.