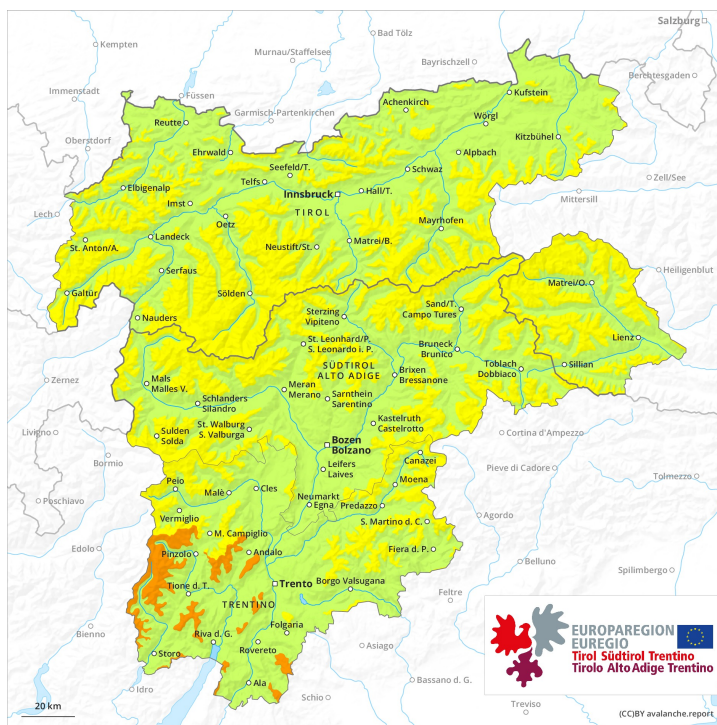
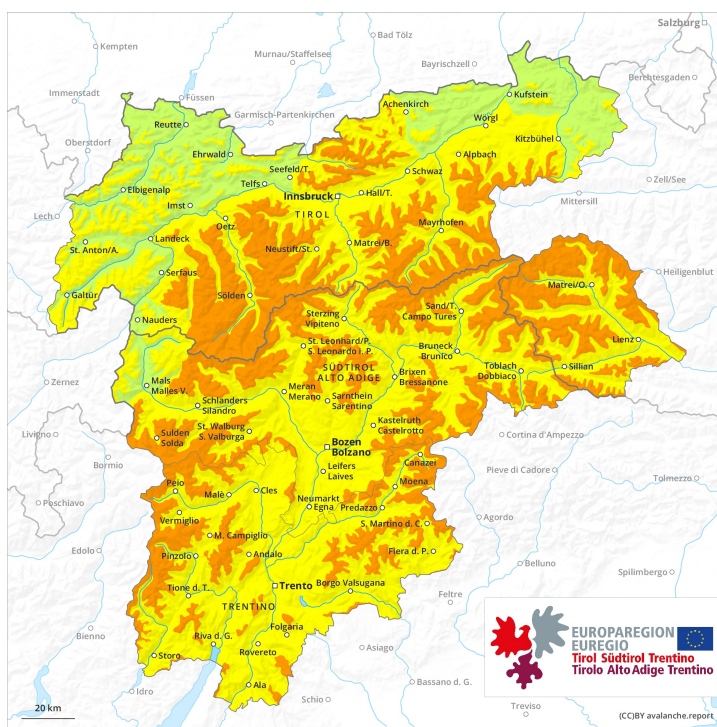




## Vormittag

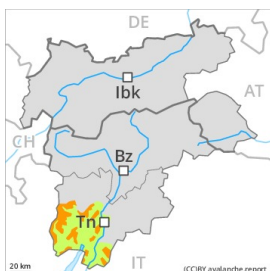


## Nachmittag



## Gefahrenstufe 3 - Erheblich

**AM:**



**Tendenz: Lawinengefahr nimmt ab**  
 am Dienstag, den 13.04.2021



Neuschnee



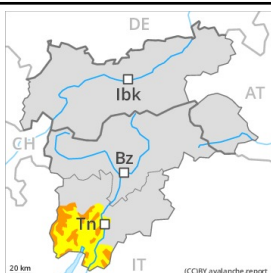
Waldgrenze



Neuschnee



**PM:**



**Tendenz: Lawinengefahr nimmt ab**  
 am Dienstag, den 13.04.2021



Neuschnee



Waldgrenze



Neuschnee



## Markanter Anstieg der Lawinengefahr mit Neuschnee und starkem Wind.

Mit Neuschnee und starkem Wind aus wechselnden Richtungen entstehen vor allem oberhalb der Waldgrenze teils große Tribschneeansammlungen. Die Gefahrenstellen liegen an Steilhängen aller Expositionen sowie in Kammlagen, Rinnen und Mulden. Lawinen sind teilweise groß und von einzelnen Wintersportlern auslösbar. Anzahl und Größe der Gefahrenstellen nehmen mit der Höhe zu. Diese Gefahrenstellen sind recht häufig aber schwer zu erkennen. An Tribschneehängen sind im Tagesverlauf spontane trockene Lawinen zu erwarten.

## Schneedecke

**Gefahrenmuster**

gm.6: lockerer schnee und wind

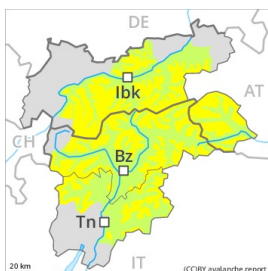
Am Montag fallen verbreitet 30 bis 50 cm Schnee, lokal auch mehr. Tribschneeansammlungen liegen an allen Expositionen auf weichen Schichten, besonders in Kammlagen in hohen Lagen und im Hochgebirge. In der Schneedecke sind vor allem an sehr steilen Schattenhängen kantig aufgebaute Schwachschichten vorhanden.

## Tendenz

Allmählicher Rückgang der Lawinengefahr mit dem Abklingen der Schneefälle.

## Gefahrenstufe 3 - Erheblich

**AM:**



**Tendenz: Lawinengefahr nimmt ab**  
 am Dienstag, den 13.04.2021

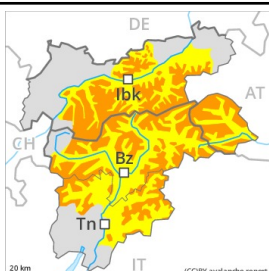


Triebschnee



Waldgrenze

**PM:**



**Tendenz: Lawinengefahr nimmt ab**  
 am Dienstag, den 13.04.2021



Neuschnee



Waldgrenze



Neuschnee



Waldgrenze

### Markanter Anstieg der Lawinengefahr mit Neuschnee und starkem Wind.

Mit Neuschnee und starkem Wind aus wechselnden Richtungen entstehen vor allem oberhalb der Waldgrenze teils große Trieb Schneeanneansammlungen. Die Gefahrenstellen liegen an Steilhängen aller Expositionen sowie in Kammlagen, Rinnen und Mulden. Mit der Intensivierung der Schneefälle steigt die Lawinengefahr im Tagesverlauf an auf die Stufe 3, "erheblich". Lawinen sind teilweise groß und von einzelnen Wintersportlern auslösbar. Anzahl und Größe der Gefahrenstellen nehmen mit der Höhe zu. Diese Gefahrenstellen sind recht häufig aber schwer zu erkennen. An Trieb schneehängen sind im Tagesverlauf spontane trockene Lawinen zu erwarten, besonders in den Hauptniederschlagsgebieten. An Böschungen und an steilen Grashängen sind im Tagesverlauf einzelne Gleitschneelawinen und Rutsche möglich.

### Schneedecke

**Gefahrenmuster**

gm.6: lockerer schnee und wind

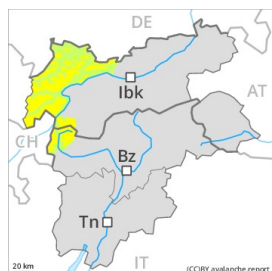
Am Montag fallen verbreitet 30 bis 50 cm Schnee, lokal auch mehr. Trieb schneeanneansammlungen liegen an allen Expositionen auf weichen Schichten, besonders in Kammlagen in hohen Lagen und im Hochgebirge. In der Schneedecke sind vor allem an sehr steilen Schattenhängen kantig aufgebaute Schwachschichten vorhanden.

### Tendenz

Allmählicher Rückgang der Lawinengefahr mit dem Abklingen der Schneefälle.



## Gefahrenstufe 2 - Mäßig



Tendenz: Lawinengefahr nimmt ab  
am Dienstag, den 13.04.2021



Triebschnee



Waldgrenze

### Triebschnee vorsichtig beurteilen.

Mit Neuschnee und starkem Wind aus wechselnden Richtungen entstehen vor allem oberhalb der Waldgrenze weitere Triebschneeansammlungen. Die Gefahrenstellen liegen an Steilhängen aller Expositionen sowie in Kammlagen, Rinnen und Mulden. Lawinen sind vereinzelt mittelgroß und von einzelnen Wintersportlern auslösbar. Anzahl und Größe der Gefahrenstellen nehmen mit der Höhe zu. Sie sind teils überschnit und damit schwer zu erkennen.

An Triebschneehängen sind im Tagesverlauf einzelne spontane Lawinen möglich.

### Schneedecke

#### Gefahrenmuster

gm.6: lockerer schnee und wind

gm.4: kalt auf warm / warm auf kalt

Am Montag fallen verbreitet 15 bis 30 cm Schnee. Triebschneeansammlungen liegen an allen Expositionen auf weichen Schichten, besonders in Kammlagen in hohen Lagen und im Hochgebirge.

In der Schneedecke sind kantig aufgebaute Schwachschichten vorhanden. Dies vor allem an Schattenhängen zwischen etwa 2000 und 2400 m sowie an sehr steilen Schattenhängen in hohen Lagen und im Hochgebirge.

### Tendenz

Allmählicher Rückgang der Lawinengefahr mit dem Abklingen der Schneefälle.



## Gefahrenstufe 2 - Mäßig



**Tendenz: Lawinengefahr bleibt gleich** →

am Dienstag, den 13.04.2021



Triebschnee



1600m

### Triebschnee vorsichtig beurteilen.

Mit Neuschnee und starkem Wind aus wechselnden Richtungen entstehen vor allem oberhalb von rund 1600 m weitere Triebschneeansammlungen. Die Gefahrenstellen liegen an Steilhängen aller Expositionen sowie in Kammlagen, Rinnen und Mulden. Lawinen sind vereinzelt mittelgroß und teilweise von einzelnen Wintersportlern auslösbar. Anzahl und Größe der Gefahrenstellen nehmen mit der Höhe zu. Sie sind teils überschnitten und damit schwer zu erkennen.

### Schneedecke

#### Gefahrenmuster

gm.6: lockerer schnee und wind

Am Montag fallen verbreitet 10 bis 20 cm Schnee. Triebschneeansammlungen liegen an allen Expositionen auf weichen Schichten, besonders in Kammlagen in hohen Lagen und im Hochgebirge.

In der Schneedecke sind vor allem an sehr steilen Schattenhängen kantig aufgebaute Schwachschichten vorhanden.

### Tendenz

Kaum Rückgang der Lawinengefahr mit dem Schneefall.