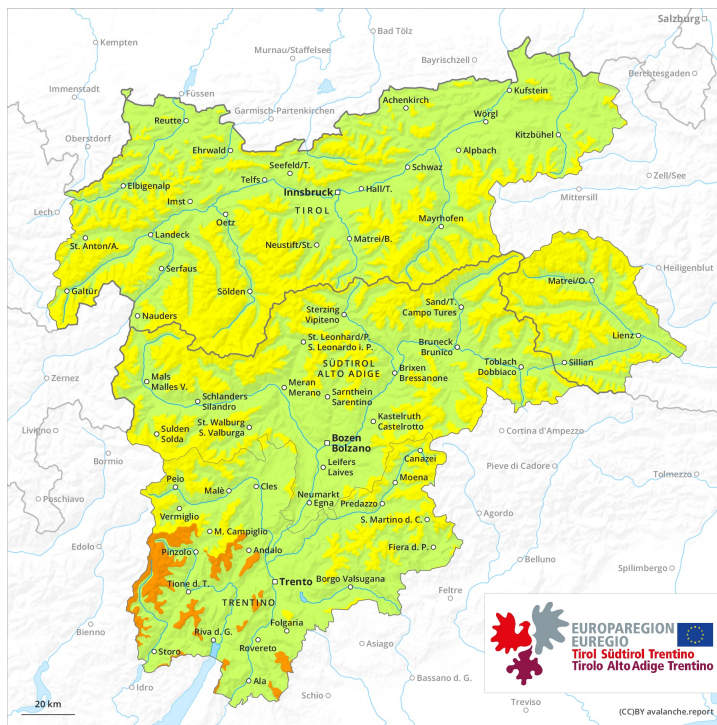
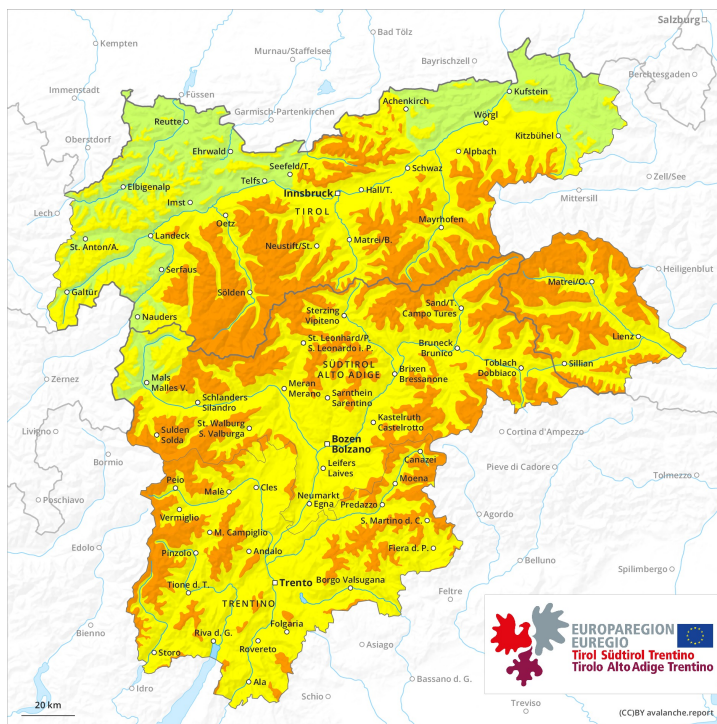




AM

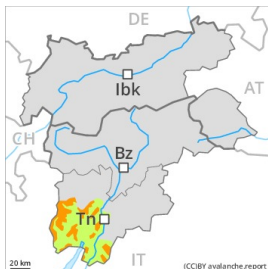


PM

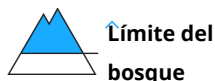


Grado de Peligro 3 - Notable

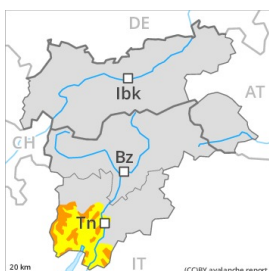
AM:



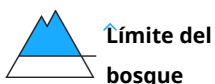
Tendencia: peligro de aludes en disminución



PM:



Tendencia: peligro de aludes en disminución



A consecuencia de la nieve reciente y el viento fuerte, claro aumento del peligro de aludes.

Con la nieve reciente y el viento fuerte de dirección variable, se formarán placas de viento a veces de tamaño grande sobre todo por encima del límite del bosque. Los lugares peligrosos se encuentran en las laderas inclinadas de todas las orientaciones y cerca de cordales, en canales y cubetas. Los aludes son en parte de tamaño grande y pueden ser desencadenados por un solo montañero. El número y la dimensión de los lugares peligrosos aumentarán con la altitud. Estos lugares peligrosos son bastante frecuentes pero resultan difíciles de reconocer. En las laderas con acumulaciones de nieve venteada, en el transcurso de la jornada son probables avalanchas naturales de nieve seca.

Manto nivoso

Patrones de peligro

pp.6: frío, nieve suelta y viento

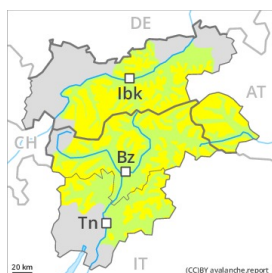
En una zona amplia en el período hasta el lunes se prevén de 30 a 50 cm de nieve, localmente más. Acumulaciones de nieve venteada descansan encima de capas blandas en todas las orientaciones. Sobre todo cerca de los cordales en cotas altas y zonas de alta montaña. Sobre todo en las laderas umbrías muy inclinadas, en el interior del manto de nieve se encuentran capas débiles de cristales angulosos.

Tendencia

Con la atenuación de la nevada, progresivo descenso del peligro de aludes.

Grado de Peligro 3 - Notable

AM:



Tendencia: peligro de aludes en disminución

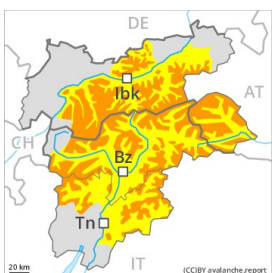


Nieve venteadada



Límite del bosque

PM:



Tendencia: peligro de aludes en disminución



Nieve reciente



Límite del bosque



Nieve reciente



Límite del bosque

A consecuencia de la nieve reciente y el viento fuerte, claro aumento del peligro de aludes.

Con la nieve reciente y el viento fuerte de dirección variable, se formarán placas de viento a veces de tamaño grande sobre todo por encima del límite del bosque. Los lugares peligrosos se encuentran en las laderas inclinadas de todas las orientaciones y cerca de cordales, en canales y cubetas. Con la intensificación de las nevadas, en el transcurso de la jornada el peligro de aludes aumentará al grado 3 (notable). Los aludes son en parte de tamaño grande y pueden ser desencadenados por un solo montañero. El número y la dimensión de los lugares peligrosos aumentarán con la altitud. Estos lugares peligrosos son bastante frecuentes pero resultan difíciles de reconocer. En las laderas con acumulaciones de nieve venteadada, en el transcurso de la jornada son probables avalanchas naturales de nieve seca. Sobre todo en los sectores más afectados por las precipitaciones.

En los taludes y en las laderas inclinadas herbosas, en el transcurso de la jornada son posibles algunas avalanchas de deslizamiento basal y purgas.

Manto nivoso

Patrones de peligro

pp.6: frío, nieve suelta y viento

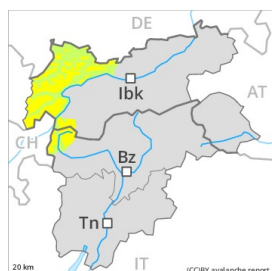
En una zona amplia en el período hasta el lunes se prevén de 30 a 50 cm de nieve, localmente más. Acumulaciones de nieve venteadada descansan encima de capas blandas en todas las orientaciones. Sobre todo cerca de los cordales en cotas altas y zonas de alta montaña. Sobre todo en las laderas umbrías muy inclinadas, en el interior del manto de nieve se encuentran capas débiles de cristales angulosos.

Tendencia



Con la atenuación de la nevada, progresivo descenso del peligro de aludes.

Grado de Peligro 2 - Limitado



Límite del bosque

Tendencia: peligro de aludes en disminución
en Martes 13 04 2021



Nieve
venteada



Límite del bosque

El problema de nieve venteada debe ser evaluado con atención.

Con la nieve reciente y el viento fuerte de dirección variable, se formarán placas de viento adicionales sobre todo por encima del límite del bosque. Los lugares peligrosos se encuentran en las laderas inclinadas de todas las orientaciones y cerca de cordales, en canales y cubetas. Los aludes son de manera aislada de tamaño mediano y pueden ser desencadenados por un solo montañero. El número y la dimensión de los lugares peligrosos aumentarán con la altitud. Estos están parcialmente cubiertos de nieve reciente y por lo tanto resultan difíciles de reconocer.

En las laderas con acumulaciones de nieve venteada, en el transcurso de la jornada son posibles algunas avalanchas naturales.

Manto nivoso

Patrones de peligro

pp.6: frío, nieve suelta y viento

pp.4: frío después de cálido / cálido después de frío

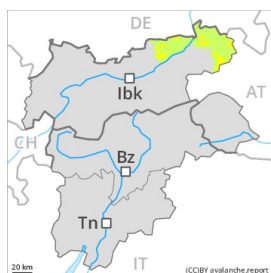
En una zona amplia en el período hasta el lunes se prevén de 15 a 30 cm de nieve. Acumulaciones de nieve venteada descansan encima de capas blandas en todas las orientaciones. Sobre todo cerca de los cordales en cotas altas y zonas de alta montaña.

En el interior del manto de nieve se encuentran capas débiles de cristales angulosos. Esto se aplica especialmente en las laderas umbrías entre los 2000 y los 2400 m aproximadamente, y en las laderas umbrías muy inclinadas en cotas altas y zonas de alta montaña.

Tendencia

Con la atenuación de la nevada, progresivo descenso del peligro de aludes.

Grado de Peligro 2 - Limitado



Tendencia: peligro de aludes sin cambios →
en Martes 13 04 2021



Nieve
venteada



El problema de nieve venteada debe ser evaluado con atención.

Con la nieve reciente y el viento fuerte de dirección variable, se formarán placas de viento adicionales sobre todo por encima de los 1600 m aproximadamente. Los lugares peligrosos se encuentran en las laderas inclinadas de todas las orientaciones y cerca de cordales, en canales y cubetas. Los aludes son de manera aislada de tamaño mediano y en algunos casos pueden ser desencadenados por un solo montañero. El número y la dimensión de los lugares peligrosos aumentarán con la altitud. Estos están parcialmente cubiertos de nieve reciente y por lo tanto resultan difíciles de reconocer.

Manto nivoso

Patrones de peligro

pp.6: frío, nieve suelta y viento

En una zona amplia en el período hasta el lunes se prevén de 10 a 20 cm de nieve. Acumulaciones de nieve venteada descansan encima de capas blandas en todas las orientaciones. Sobre todo cerca de los cordales en cotas altas y zonas de alta montaña.

Sobre todo en las laderas umbrías muy inclinadas, en el interior del manto de nieve se encuentran capas débiles de cristales angulosos.

Tendencia

Con la nevada, escaso descenso del peligro de aludes.