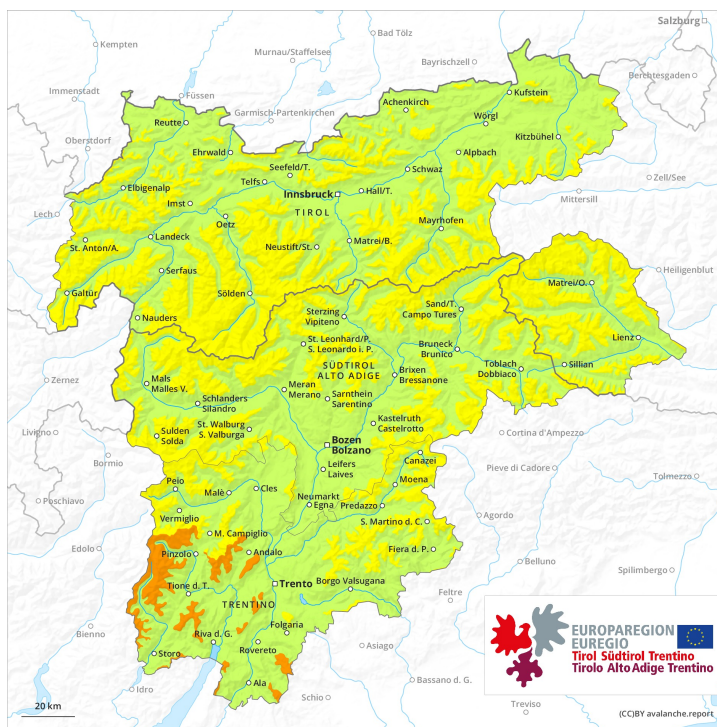
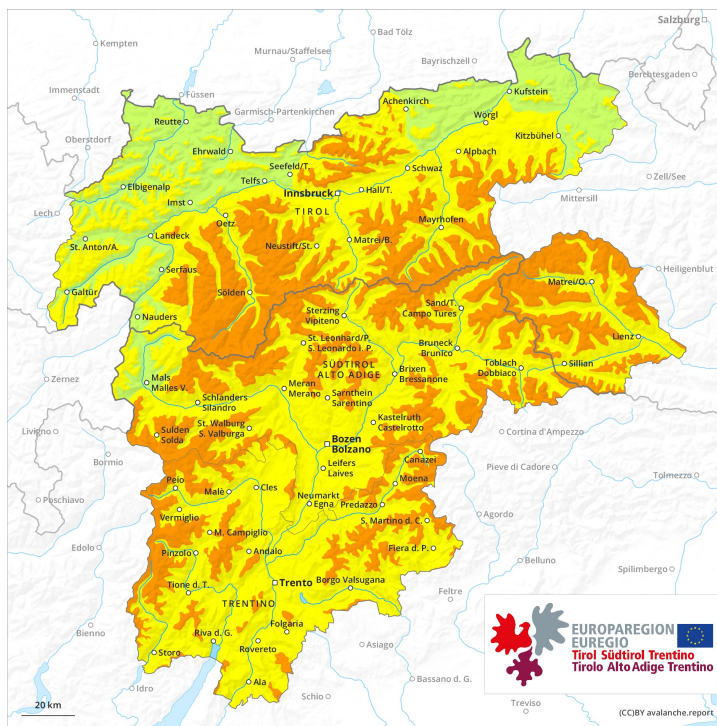




AM

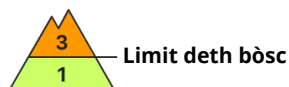
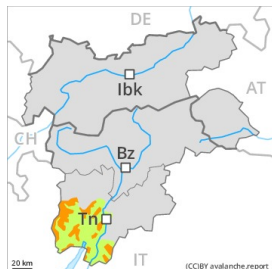


PM

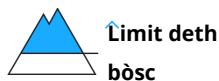


Grad de perillh 3 - Mercat

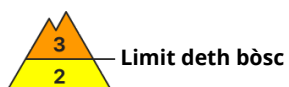
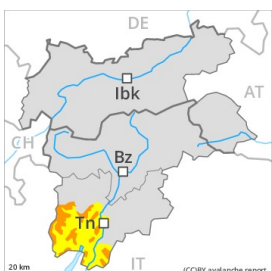
AM:



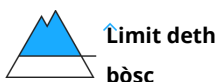
Tendència: Diminucion deth perillh de lauegi
 enDimars 13 04 2021



PM:



Tendència: Diminucion deth perillh de lauegi
 enDimars 13 04 2021



A conseqüència dera nhèu recenta e eth vent fòrt, clar aument deth perillh de lauegi.

Damb era nhèu recenta e eth vent fòrt de direccion variabla, sustot per dessus deth limit deth bòsc se formaràn plaques de vent a viatges de mida grana. Es endrets perilhosi se tròben enes pales arribentes de totes es orientacions e tanben apròp de crestes, en canaus e conques. Es lauegi son en part de mida grana e pòden èster desencadenadi per un unic montanhaire. Eth nombre e era dimension des endrets perilhosi aumentaràn damb era altitud. Aguesti endrets perilhosi son fòrça freqüenti mès de mau reconéisher. Enes pales damb acumulacions de nhèu ventada, ath long dera jornada son probables lauegi naturaus de nhèu seca.

Celh de nhèu

Patrons de perillh

pp.6: heired, nhèu sense coesion e vent

En ua zòna grana queirà en periòde enquiath deluns de 30 a 50 cm de nhèu, locaument encara mès. Acumulacions de nhèu ventada repòsen ath dessus de coches trendes en totes es orientacions. Sustot apròp des crestes en còtes nautes e zònes de nauta montanha.

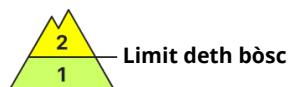
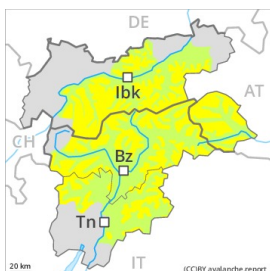
Sustot enes pales ombrères fòrça arribentes, ath laguens deth mantèth de nhèu se tròben coches febles de cristalhs angulosi.

Tendència

Damb era atenuacion dera nheuada, progressiu afebliment deth perillh de lauegi.

Grad de perill 3 - Mercat

AM:



Tendència: Diminucion deth perill de lauegi
 enDimars 13 04 2021

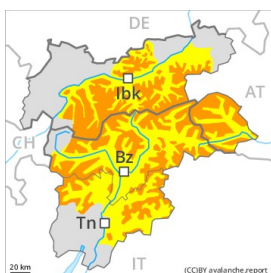


Nhèu ventada



Limit deth bòsc

PM:



Tendència: Diminucion deth perill de lauegi
 enDimars 13 04 2021



Nhèu recenta



Limit
deth
bòsc



Nhèu
recenta



Limit
deth
bòsc

A conseqüència dera nhèu recenta e eth vent fòrt, clar aument deth perill de lauegi.

Damb era nhèu recenta e eth vent fòrt de direccion variabla, sustot per dessus deth limit deth bòsc se formaràn plaques de vent a viatges de mida grana. Es endrets perilhosi se tròben enes pales arribentes de totes es orientacions e tanben apròp de crestes, en canaus e conques. Damb era intensificacion des nheuades, ath long dera jornada eth perill de lauegi aumentarà ath grad 3 (mercat). Es lauegi son en part de mida grana e pòden èster desencadenadi per un unic montanhaire. Eth nombre e era dimension des endrets perilhosi aumentaràn damb era altitud. Agustei endrets perilhosi son fòrça freqüenti mès de mau reconéisher. Enes pales damb acumulacions de nhèu ventada, ath long dera jornada son probables lauegi naturaus de nhèu seca. Sustot enes sectors mès afectadi pes precipitacions.

Enes talussi e enes pales arribentes erboses, ath long dera jornada son possibles sonque isoladament lauegi d'esguitlament basau e purgues.

Celh de nhèu

Patrons de perill

pp.6: heired, nhèu sense coesion e vent

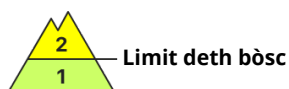
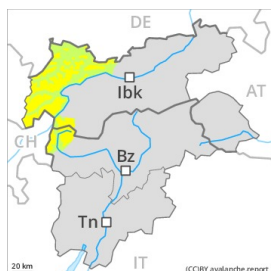
En ua zòna grana queirà en periòde enquiath deluns de 30 a 50 cm de nhèu, locaument encara mès. Acumulacions de nhèu ventada repòsen ath dessus de coches trendes en totes es orientacions. Sustot apròp des crestes en còtes nautes e zònes de nauta montanha.

Sustot enes pales ombrères fòrça arribentes, ath laguens deth mantèth de nhèu se tròben coches febles de cristalhs angulosi.

Tendència

Damb era atenuacion dera nheuada, progressiu afebliment deth perill de lauegi.

Grad de perilh 2 - Moderat



Tendència: Diminucion deth perilh de lauegi
enDimars 13 04 2021



Nhèu ventada



Limit deth bòsc

Eth problèma de nhèu ventada ac cau avalorar damb atencion.

Damb era nhèu recenta e eth vent fòrt de direccion variabla , sustot per dessús deth limit deth bòsc se formaràn plaques de vent addicionaus. Es endrets perilhosi se tròben enes pales arribentes de totes es orientacions e tanben apròp de crestes, en canaus e conques. Es lauegi son de manèra isolada de mida mejana e pòden èster desencadenadi per un unic montanhaire. Eth nombre e era dimension des endrets perilhosi aumentaràn damb era altitud. Aguesti son parciaument cubèrti de nhèu recenta e donques de mau reconéisher.

Enes pales damb acumulacions de nhèu ventada, ath long dera jornada son possibles sonque isoladament lauegi naturaus.

Celh de nhèu

Patrons de perilh

pp.6: heired, nhèu sense coesion e vent

pp.4: heired dessús de caud / caud dessús de heired

En ua zòna grana queirà en periòde enquiath deluns de 15 a 30 cm de nhèu. Acumulacions de nhèu ventada repòsen ath dessús de coches trendes en totes es orientacions. Sustot apròp des crestes en còtes nautas e zònes de nauta montanha.

Ath laguens deth mantèth de nhèu se tròben coches febles de cristalhs angulosi. Açò s'aplique espciaument enes pales ombrères entre es 2000 e es 2400 m aproximativament, e tanben enes pales ombrères fòrça arribentes en còtes nautas e zònes de nauta montanha.

Tendència

Damb era atenuacion dera nheuada, progressiu afebliment deth perilh de lauegi.

Grad de perih 2 - Moderat



Tendència: perih de lauegi constant →
enDimars 13 04 2021



Nhèu ventada



Eth problèma de nhèu ventada ac cau avalorar damb atencion.

Damb era nhèu recenta e eth vent fòrt de direccion variabla , sustot per dessus des 1600 m aproximativament se formaràn plaques de vent addicionaus. Es endrets perilhosi se tròben enes pales arribentes de totes es orientacions e tanben apròp de crestes, en canaus e conques. Es lauegi son de manèra isolada de mida mejana e en quauqui casi pòden èster desencadenadi per un unic montanhaire. Eth nombre e era dimension des endrets perilhosi aumentaràn damb era altitud. Aguesti son parciaument cubèrti de nhèu recenta e donques de mau reconéisher.

Celh de nhèu

Patrons de perih

pp.6: heired, nhèu sense coesion e vent

En ua zòna grana queirà en periòde enquiath deluns de 10 a 20 cm de nhèu. Acumulacions de nhèu ventada repòsen ath dessus de coches trendes en totes es orientacions. Sustot apròp des crestes en còtes nautes e zònes de nauta montanha.

Sustot enes pales ombrères fòrça arribentes, ath laguens deth mantèth de nhèu se tròben coches febles de cristalhs angulosi.

Tendència

Damb era nheuada, escàs afebliment deth perih de lauegi.