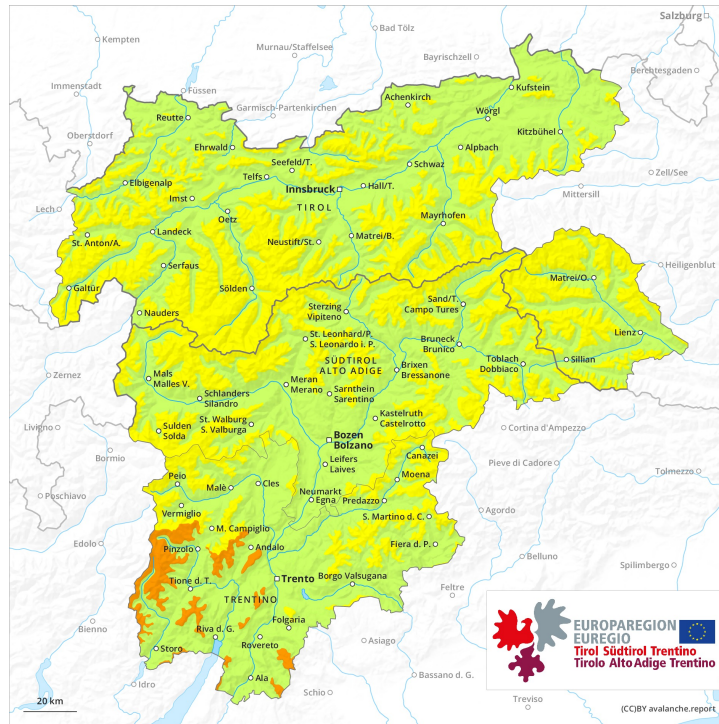
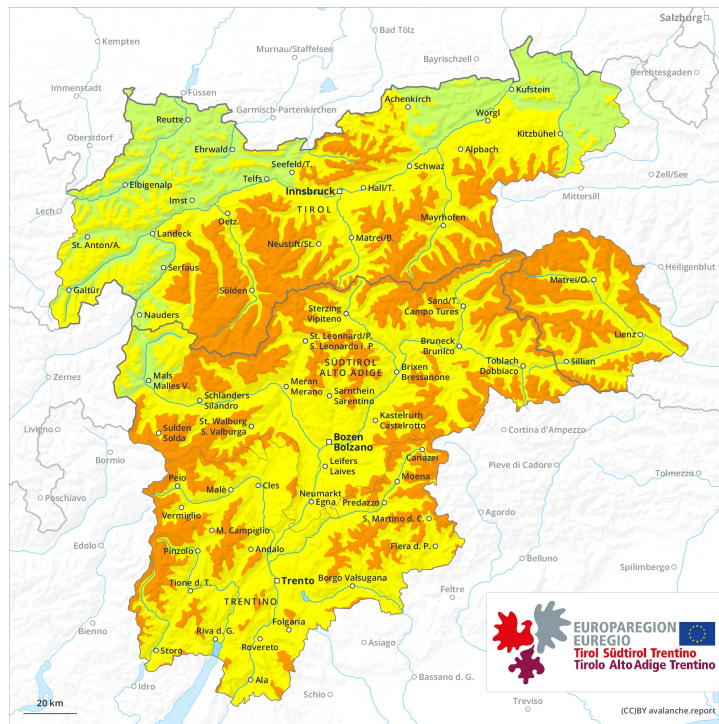




Matin

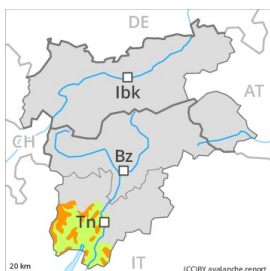


Après-midi



Degré de danger 3 - Marqué

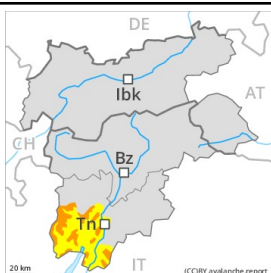
AM:



Tendance: Diminution du danger d'avalanche



PM:



Tendance: Diminution du danger d'avalanche



Augmentation marquée du danger d'avalanches avec la neige fraîche et le vent fort.

Des accumulations de neige soufflée en partie grandes se forment avec la neige fraîche et le vent de direction variable fort surtout au-dessus de la limite de la forêt. Les endroits dangereux se trouvent sur les pentes raides à toutes les expositions ainsi que près des crêtes, combes et couloirs. Des avalanches sont en partie de grande taille et déclençables par un seul amateur de sports d'hiver. Le nombre et la taille des endroits dangereux augmentent avec l'altitude. Ces endroits dangereux sont assez fréquents mais difficilement identifiables. Sur les versants où s'est accumulée la neige soufflée en cours de journée des avalanches spontanées sèches sont à attendre.

Manteau neigeux

Modèles de danger

md.6: froid, neige légère et vent

Lundi il tombera en général de 30 à 50 cm de neige, localement plus. Des accumulations de neige soufflée reposent sur des couches meubles à toutes les expositions, notamment à proximité des crêtes à haute altitude et en haute montagne.

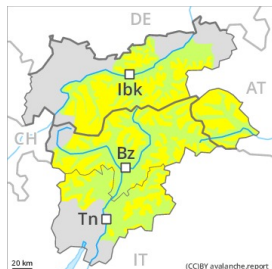
Dans le manteau neigeux des couches fragiles ayant subi une métamorphose constructive à grains anguleux sont présentes, surtout sur les pentes très raides à l'ombre.

Tendance

Diminution progressive du danger d'avalanches avec la diminution des chutes de neige.

Degré de danger 3 - Marqué

AM:



Tendance: Diminution du danger d'avalanche

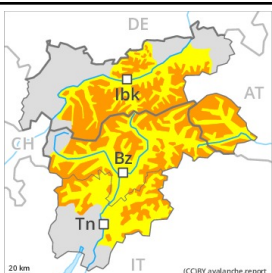


Neige soufflée
(Neige ventée)



Limite de la forêt

PM:



Tendance: Diminution du danger d'avalanche



Neige fraîche



Limite de la forêt



Neige fraîche



Limite de la forêt

Augmentation marquée du danger d'avalanches avec la neige fraîche et le vent fort.

Des accumulations de neige soufflée en partie grandes se forment avec la neige fraîche et le vent de direction variable fort surtout au-dessus de la limite de la forêt. Les endroits dangereux se trouvent sur les pentes raides à toutes les expositions ainsi que près des crêtes, combes et couloirs. Avec l'intensification des chutes de neige le danger d'avalanches augmente en cours de journée jusqu'au degré 3, "marqué".

Des avalanches sont en partie de grande taille et déclenchables par un seul amateur de sports d'hiver. Le nombre et la taille des endroits dangereux augmentent avec l'altitude. Ces endroits dangereux sont assez fréquents mais difficilement identifiables. Sur les versants où s'est accumulée la neige soufflée en cours de journée des avalanches spontanées sèches sont à attendre, notamment dans les régions concernées par les précipitations principales.

Sur les talus et sur les pentes raides herbeuses en cours de journée des avalanches de glissement et coulées isolées sont possibles.

Manteau neigeux

Modèles de danger

md.6: froid, neige légère et vent

Lundi il tombera en général de 30 à 50 cm de neige, localement plus. Des accumulations de neige soufflée reposent sur des couches meubles à toutes les expositions, notamment à proximité des crêtes à haute altitude et en haute montagne.

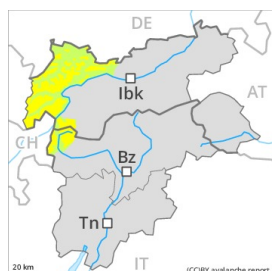
Dans le manteau neigeux des couches fragiles ayant subi une métamorphose constructive à grains anguleux sont présentes, surtout sur les pentes très raides à l'ombre.

Tendance



Diminution progressive du danger d'avalanches avec la diminution des chutes de neige.

Degré de danger 2 - Limité



Tendance: Diminution du danger d'avalanche
le Mardi 13 04 2021



Neige soufflée
(Neige ventée)



Limite de la forêt

Neige soufflée à évaluer avec précaution.

Des accumulations de neige soufflée supplémentaires se forment avec la neige fraîche et le vent de direction variable fort surtout au-dessus de la limite de la forêt. Les endroits dangereux se trouvent sur les pentes raides à toutes les expositions ainsi que près des crêtes, combes et couloirs. Des avalanches sont de manière isolée de taille moyenne et déclenchables par un seul amateur de sports d'hiver. Le nombre et la taille des endroits dangereux augmentent avec l'altitude. Ils sont en partie couverts de neige fraîche, et ainsi difficilement identifiables.

Sur les versants où s'est accumulée la neige soufflée en cours de journée des avalanches spontanées isolées sont possibles.

Manteau neigeux

Modèles de danger

md.6: froid, neige légère et vent

md.4: froid suivant chaud / chaud suivant froid

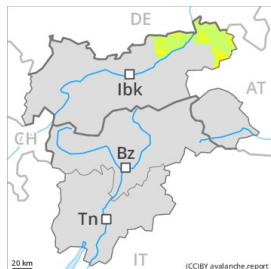
Lundi il tombera en général de 15 à 30 cm de neige. Des accumulations de neige soufflée reposent sur des couches meubles à toutes les expositions, notamment à proximité des crêtes à haute altitude et en haute montagne.

Dans le manteau neigeux des couches fragiles ayant subi une métamorphose constructive à grains anguleux sont présentes. Ceci surtout sur les pentes à l'ombre entre environ 2000 et 2400 m comme sur les pentes très raides à l'ombre à haute altitude et en haute montagne.

Tendance

Diminution progressive du danger d'avalanches avec la diminution des chutes de neige.

Degré de danger 2 - Limité



Tendance: danger d'avalanche constant →

leMardi 13 04 2021



Neige soufflée
(Neige ventée)



Neige soufflée à évaluer avec précaution.

Des accumulations de neige soufflée supplémentaires se forment avec la neige fraîche et le vent de direction variable fort surtout au-dessus d'environ 1600 m. Les endroits dangereux se trouvent sur les pentes raides à toutes les expositions ainsi que près des crêtes, combes et couloirs. Des avalanches sont de manière isolée de taille moyenne et parfois déclenchables par un seul amateur de sports d'hiver. Le nombre et la taille des endroits dangereux augmentent avec l'altitude. Ils sont en partie couverts de neige fraîche, et ainsi difficilement identifiables.

Manteau neigeux

Modèles de danger

md.6: froid, neige légère et vent

Lundi il tombera en général de 10 à 20 cm de neige. Des accumulations de neige soufflée reposent sur des couches meubles à toutes les expositions, notamment à proximité des crêtes à haute altitude et en haute montagne.

Dans le manteau neigeux des couches fragiles ayant subi une métamorphose constructive à grains anguleux sont présentes, surtout sur les pentes très raides à l'ombre.

Tendance

Diminution à peine marquée du danger d'avalanches avec la chute de neige.