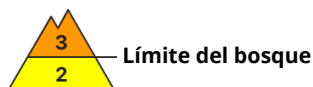
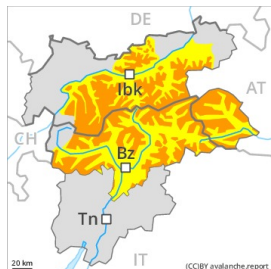


Grado de Peligro 3 - Notable



Tendencia: **peligro de aludes sin cambios** →
en Miércoles 14 04 2021



Nieve reciente



Límite del bosque



Nieve reciente



Límite del bosque

La nieve reciente y la nieve venteada representan la principal fuente de peligro.

Con la nieve reciente y el viento fuerte de dirección variable, se han formado placas de viento a veces de tamaño grande sobre todo por encima del límite del bosque. Los lugares peligrosos se encuentran en las laderas inclinadas de todas las orientaciones y cerca de cordales, en canales y cubetas. Los aludes son en parte de tamaño grande y pueden ser desencadenados por un solo montañero. El número y la dimensión de los lugares peligrosos aumentarán con la altitud. Estos lugares peligrosos son bastante frecuentes pero resultan difíciles de reconocer. En las laderas solanas extremadamente inclinadas, en el transcurso de la jornada son posibles avalanchas de nieve sin cohesión.

En los taludes y en las laderas inclinadas herbosas, son posibles algunas avalanchas de deslizamiento basal y purgas.

Las excursiones por la montaña requieren experiencia en la evaluación del peligro de aludes.

Manto nivoso

Patrones de peligro

pp.6: frío, nieve suelta y viento

Sobre todo en los sectores del este en el período hasta el martes se prevén hasta 10 cm de nieve.

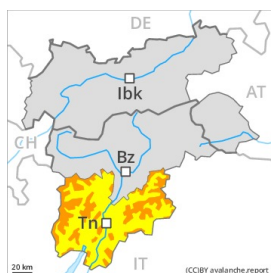
Acumulaciones de nieve venteada descansan encima de capas blandas en todas las orientaciones. Sobre todo cerca de los cordales en cotas altas y zonas de alta montaña.

Sobre todo en las laderas umbrías muy inclinadas, en el interior del manto de nieve se encuentran capas débiles de cristales angulosos.

Tendencia

El problema de nieve venteada debe ser evaluado con atención.

Grado de Peligro 3 - Notable



Límite del bosque

Tendencia: **peligro de aludes en disminución**
en Miércoles 14 04 2021



Nieve
venteada



Límite del
bosque



Nieve
reciente



La nieve reciente y la nieve venteada representan la principal fuente de peligro.

Con la nieve reciente y el viento fuerte del cuadrante norte, se han formado placas de viento a veces de tamaño grande sobre todo por encima del límite del bosque. Los lugares peligrosos se encuentran sobre todo cerca de cordales, cubetas y canales de todas las orientaciones. Los aludes son como mínimo de tamaño mediano pero a menudo fáciles de desencadenar. El número y la dimensión de los lugares peligrosos aumentarán con la altitud. A consecuencia de la radiación solar, en el transcurso de la jornada son posibles avalanchas naturales. Sobre todo en las laderas solanas extremadamente inclinadas. En los taludes y en las laderas inclinadas herbosas, son posibles algunas avalanchas de deslizamiento basal y purgas.

Las excursiones por la montaña requieren experiencia en la evaluación del peligro de aludes y una cuidadosa elección del itinerario.

Manto nivoso

Patrones de peligro

pp.6: frío, nieve suelta y viento

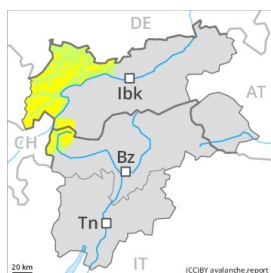
Sobre todo en los sectores del sudeste desde el domingo se han acumulado de 15 a 30 cm de nieve por encima de los 1600 m aproximadamente, localmente hasta 40 cm. Acumulaciones de nieve venteada se unirán lentamente con la nieve antigua en todas las orientaciones. Sobre todo cerca de los cordales en cotas altas y zonas de alta montaña.

El manto de nieve antiguo es fuerte en la mayoría de casos. Sobre todo en las laderas umbrías, en el interior del manto de nieve se encuentran capas débiles de cristales angulosos.

Tendencia

Con el fin de las precipitaciones, progresivo descenso del peligro de aludes. El problema de nieve venteada debe ser evaluado con atención.

Grado de Peligro 2 - Limitado



Límite del bosque

Tendencia: **peligro de aludes sin cambios** →
en Miércoles 14 04 2021



Nieve
venteada



Límite del bosque

El problema de nieve venteada debe ser evaluado con atención.

Con la nieve reciente y el viento fuerte de dirección variable, se han formado placas de viento adicionales sobre todo por encima del límite del bosque. Los lugares peligrosos se encuentran en las laderas inclinadas de todas las orientaciones y cerca de cordales, en canales y cubetas. Los aludes son de manera aislada de tamaño mediano y pueden ser desencadenados por un solo montañero. El número y la dimensión de los lugares peligrosos aumentarán con la altitud. Estos están parcialmente cubiertos de nieve reciente y por lo tanto resultan difíciles de reconocer. En las laderas solanas extremadamente inclinadas, en el transcurso de la jornada son posibles algunas avalanchas de nieve sin cohesión. Las excursiones por la montaña requieren una elección atenta del itinerario.

Manto nivoso

Patrones de peligro

pp.6: frío, nieve suelta y viento

pp.4: frío después de cálido / cálido después de frío

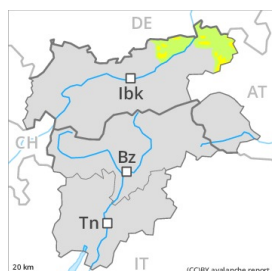
Acumulaciones de nieve venteada descansan encima de capas blandas en todas las orientaciones. Sobre todo cerca de los cordales en cotas altas y zonas de alta montaña.

En el interior del manto de nieve se encuentran capas débiles de cristales angulosos. Esto se aplica especialmente en las laderas umbrías entre los 2000 y los 2400 m aproximadamente, y en las laderas umbrías muy inclinadas en cotas altas y zonas de alta montaña.

Tendencia

Atención al problema de nieve venteada reciente.

Grado de Peligro 2 - Limitado



Tendencia: peligro de aludes sin cambios →
en Miércoles 14 04 2021



Nieve
venteada



El problema de nieve venteada debe ser evaluado con atención.

Con la nieve reciente y el viento fuerte de dirección variable, se han formado placas de viento adicionales sobre todo por encima de los 1600 m aproximadamente. Los lugares peligrosos se encuentran en las laderas inclinadas de todas las orientaciones y cerca de cordales, en canales y cubetas. Los aludes son de manera aislada de tamaño mediano y en algunos casos pueden ser desencadenados por un solo montañero. El número y la dimensión de los lugares peligrosos aumentarán con la altitud. Estos están parcialmente cubiertos de nieve reciente y por lo tanto resultan difíciles de reconocer.

Manto nivoso

Patrones de peligro

pp.6: frío, nieve suelta y viento

Sobre todo en los sectores del este en el período hasta el martes se prevén hasta 10 cm de nieve. Acumulaciones de nieve venteada descansan encima de capas blandas en todas las orientaciones. Sobre todo cerca de los cordales en cotas altas.

Tendencia

Atención al problema de nieve venteada reciente.