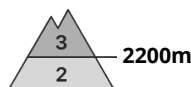


Degré de danger 3 - Marqué



Tendance: danger d'avalanche constant →
le jeudi 15 04 2021



Neige soufflée
(Neige ventée)



Avalanches mouillées
(Neige humide)



La neige fraîche et la neige soufflée constituent le danger principal.

Des accumulations de neige soufflée en partie grandes se sont formées avec la neige fraîche et le vent de direction variable fort. Les endroits dangereux se trouvent surtout aux expositions ouest à est en passant par le nord ainsi que près des crêtes, combes et couloirs au-dessus d'environ 2200 m. Des avalanches sont en partie de grande taille et déclençables par un seul amateur de sports d'hiver. Le nombre et la taille des endroits dangereux augmentent avec l'altitude. Ces endroits dangereux sont assez fréquents et difficilement identifiables. Sur les pentes très raides ensoleillées en cours de journée des avalanches de neige meuble sont possibles.

Sur les talus et sur les pentes raides herbeuses des avalanches de glissement et coulées isolées sont possibles.

Les randonnées demandent une expérience dans l'évaluation du danger d'avalanche.

Manteau neigeux

Modèles de danger

md.6: froid, neige légère et vent

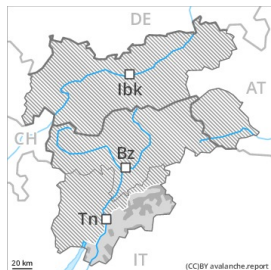
Dans les derniers trois jours il est tombé surtout dans le Groupe de l'Ortler et à Untertilliach 40 cm de neige, localement plus. Des accumulations de neige soufflée reposent sur des couches meubles à toutes les expositions, notamment à proximité des crêtes à haute altitude et en haute montagne.

Dans le manteau neigeux des couches fragiles ayant subi une métamorphose constructive à grains anguleux sont présentes, surtout sur les pentes très raides à l'ombre.

Tendance

Neige soufflée à évaluer avec précaution. Diminution à peine marquée du danger d'avalanches surtout sur les pentes à l'ombre.

Degré de danger 3 - Marqué



Tendance: Diminution du danger d'avalanche
le jeudi 15 04 2021



Neige fraîche



Limite de la
forêt



Avalanches mouillées
(Neige humide)



La neige fraîche et la neige soufflée constituent le danger principal.

Des accumulations de neige soufflée en partie grandes se sont formées avec la neige fraîche et le vent de secteur nord fort surtout au-dessus de la limite de la forêt. Les endroits dangereux se trouvent surtout à proximité des crêtes et dans les combes et couloirs à toutes les expositions. Des avalanches sont généralement de taille moyenne mais souvent facilement déclenchables. Le nombre et la taille des endroits dangereux augmentent avec l'altitude. Avec le rayonnement solaire en cours de journée des avalanches spontanées sont possibles, notamment sur les pentes extrêmement raides ensoleillées. Sur les talus et sur les pentes raides herbeuses des avalanches de glissement et coulées isolées sont possibles.

Les randonnées demandent de l'expérience dans l'évaluation du danger d'avalanche et un choix prudent des itinéraires.

Manteau neigeux

Modèles de danger

md.6: froid, neige légère et vent

Dans les derniers trois jours il est tombé au-dessus d'environ 1600 m de 15 à 30 cm de neige, localement jusqu'à 40 cm. Des accumulations de neige soufflée ne se lient que lentement avec la neige ancienne à toutes les expositions, notamment à proximité des crêtes à haute altitude et en haute montagne.

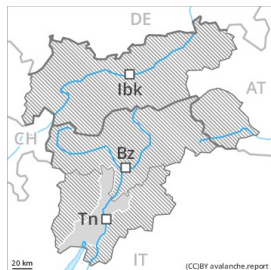
Le manteau neigeux ancien est généralement bien consolidé. Dans le manteau neigeux des couches fragiles ayant subi une métamorphose constructive à grains anguleux sont présentes, surtout sur les pentes à l'ombre. Surtout sur les pentes ensoleillées ainsi qu'en dessous d'environ 1300 m il n'y a que peu de neige.

Tendance

Neige soufflée à évaluer avec précaution. Diminution progressive du danger d'avalanches surtout sur les pentes au soleil.



Degré de danger 2 - Limité

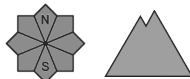


Tendance: Diminution du danger d'avalanche

le Jeudi 15 04 2021



Avalanches mouillées
(Neige humide)



La neige fraîche et la neige soufflée constituent le danger principal.

Des accumulations de neige soufflée en général petites se sont formées avec la neige fraîche et le vent de secteur nord fort surtout au-dessus de la limite de la forêt. Les endroits dangereux se trouvent surtout à proximité des crêtes et dans les combes et couloirs à toutes les expositions. Des avalanches sont généralement de taille moyenne mais souvent facilement déclenchables. Le nombre et la taille des endroits dangereux augmentent avec l'altitude. Avec le rayonnement solaire en cours de journée des avalanches spontanées sont possibles, notamment sur les pentes extrêmement raides ensoleillées. Sur les talus et sur les pentes raides herbeuses des avalanches de glissement et coulées isolées sont possibles.

Les randonnées demandent de l'expérience dans l'évaluation du danger d'avalanche et un choix prudent des itinéraires.

Manteau neigeux

Modèles de danger

md.6: froid, neige légère et vent

Dans les derniers trois jours il est tombé au-dessus d'environ 1600 m de 10 à 20 cm de neige, localement plus. Des accumulations de neige soufflée ne se lient que lentement avec la neige ancienne à toutes les expositions, notamment à proximité des crêtes à haute altitude et en haute montagne.

Le manteau neigeux ancien est généralement bien consolidé. Dans le manteau neigeux des couches fragiles ayant subi une métamorphose constructive à grains anguleux sont présentes, surtout sur les pentes à l'ombre. Surtout sur les pentes ensoleillées ainsi qu'en dessous d'environ 1500 m il n'y a que peu de neige.

Tendance

Neige soufflée à évaluer avec précaution. Diminution à peine marquée du danger d'avalanches surtout sur les pentes à l'ombre.