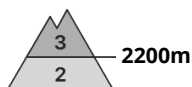
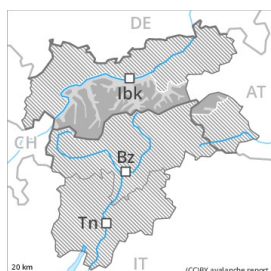




Degré de danger 3 - Marqué



Tendance: Diminution du danger d'avalanche
le jeudi 15 04 2021



Neige soufflée
(Neige ventée)



Neige fraîche



Limite de la
forêt

Des avalanches spontanées humides sont à attendre avec le réchauffement diurne et le rayonnement solaire.

Des accumulations de neige soufflée se sont formées avec la neige fraîche et le vent fort dans les derniers jours à toutes les expositions. Celles-ci sont en partie assez grosses facilement déclenchables. Les endroits dangereux se trouvent surtout à proximité des crêtes et dans les combes et couloirs à toutes les expositions au-dessus d'environ 2200 m. Le nombre et la taille des endroits dangereux augmentent avec l'altitude.

Avec le rayonnement solaire l'activité des avalanches spontanées augmente nettement. Sur les pentes très raides ensoleillées à partir de la matinée des avalanches de neige meuble très nombreuses sont à attendre, également de taille moyenne. En outre en cours de journée à proximité des crêtes, quelques avalanches de plaque de neige humide de petite et moyenne taille sont possibles, notamment sur les versants où s'est accumulée la neige soufflée en cas de rayonnement solaire.

Sur les talus et sur les pentes raides herbeuses des avalanches de glissement et coulées isolées sont possibles. Ceci dans les régions ayant reçu beaucoup de neige fraîche.

Manteau neigeux

Modèles de danger

md.10: situation de printemps

md.6: froid, neige légère et vent

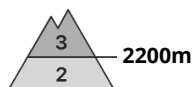
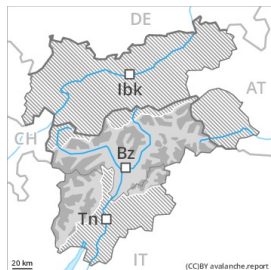
Dans les derniers trois jours il est tombé dans certaines régions de 30 à 50 cm de neige, localement plus. Le rayonnement solaire à partir de la matinée entraîne une humidification du manteau neigeux. Les différentes accumulations de neige soufflée sont parfois encore mal liées entre elles, notamment à haute altitude et en haute montagne.

Tendance

Le danger d'avalanches de neige meuble diminue. Le soleil et la chaleur entraînent un tassement croissant du manteau neigeux.



Degré de danger 3 - Marqué



Tendance: danger d'avalanche constant

le jeudi 15 04 2021



Neige soufflée
(Neige ventée)



2200m



Avalanches mouillées
(Neige humide)



2200m

La neige fraîche et la neige soufflée constituent le danger principal.

Des accumulations de neige soufflée en partie grandes se sont formées avec la neige fraîche et le vent de direction variable fort. Les endroits dangereux se trouvent surtout aux expositions ouest à est en passant par le nord ainsi que près des crêtes, combes et couloirs au-dessus d'environ 2200 m. Des avalanches sont en partie de grande taille et déclençables par un seul amateur de sports d'hiver. Le nombre et la taille des endroits dangereux augmentent avec l'altitude. Ces endroits dangereux sont assez fréquents et difficilement identifiables. Sur les pentes très raides ensoleillées en cours de journée des avalanches de neige meuble sont possibles.

Sur les talus et sur les pentes raides herbeuses des avalanches de glissement et coulées isolées sont possibles.

Les randonnées demandent une expérience dans l'évaluation du danger d'avalanche.

Manteau neigeux

Modèles de danger

md.6: froid, neige légère et vent

Dans les derniers trois jours il est tombé surtout dans le Groupe de l'Ortler et à Untertilliach 40 cm de neige, localement plus. Des accumulations de neige soufflée reposent sur des couches meubles à toutes les expositions, notamment à proximité des crêtes à haute altitude et en haute montagne.

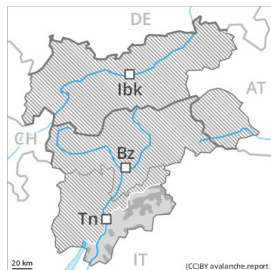
Dans le manteau neigeux des couches fragiles ayant subi une métamorphose constructive à grains anguleux sont présentes, surtout sur les pentes très raides à l'ombre.

Tendance

Neige soufflée à évaluer avec précaution. Diminution à peine marquée du danger d'avalanches surtout sur les pentes à l'ombre.



Degré de danger 3 - Marqué



Limite de la forêt

Tendance: Diminution du danger d'avalanche

le jeudi 15 04 2021



Neige fraîche



Limite de la forêt



Avalanches mouillées
(Neige humide)



La neige fraîche et la neige soufflée constituent le danger principal.

Des accumulations de neige soufflée en partie grandes se sont formées avec la neige fraîche et le vent de secteur nord fort surtout au-dessus de la limite de la forêt. Les endroits dangereux se trouvent surtout à proximité des crêtes et dans les combes et couloirs à toutes les expositions. Des avalanches sont généralement de taille moyenne mais souvent facilement déclenchables. Le nombre et la taille des endroits dangereux augmentent avec l'altitude. Avec le rayonnement solaire en cours de journée des avalanches spontanées sont possibles, notamment sur les pentes extrêmement raides ensoleillées. Sur les talus et sur les pentes raides herbeuses des avalanches de glissement et coulées isolées sont possibles.

Les randonnées demandent de l'expérience dans l'évaluation du danger d'avalanche et un choix prudent des itinéraires.

Manteau neigeux

Modèles de danger

md.6: froid, neige légère et vent

Dans les derniers trois jours il est tombé au-dessus d'environ 1600 m de 15 à 30 cm de neige, localement jusqu'à 40 cm. Des accumulations de neige soufflée ne se lient que lentement avec la neige ancienne à toutes les expositions, notamment à proximité des crêtes à haute altitude et en haute montagne.

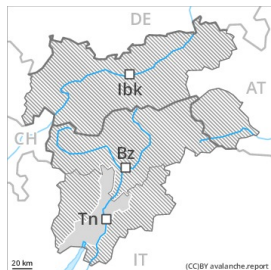
Le manteau neigeux ancien est généralement bien consolidé. Dans le manteau neigeux des couches fragiles ayant subi une métamorphose constructive à grains anguleux sont présentes, surtout sur les pentes à l'ombre. Surtout sur les pentes ensoleillées ainsi qu'en dessous d'environ 1300 m il n'y a que peu de neige.

Tendance

Neige soufflée à évaluer avec précaution. Diminution progressive du danger d'avalanches surtout sur les pentes au soleil.



Degré de danger 2 - Limité

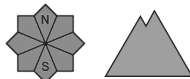


Tendance: Diminution du danger d'avalanche

le Jeudi 15 04 2021



Avalanches mouillées
(Neige humide)



La neige fraîche et la neige soufflée constituent le danger principal.

Des accumulations de neige soufflée en général petites se sont formées avec la neige fraîche et le vent de secteur nord fort surtout au-dessus de la limite de la forêt. Les endroits dangereux se trouvent surtout à proximité des crêtes et dans les combes et couloirs à toutes les expositions. Des avalanches sont généralement de taille moyenne mais souvent facilement déclenchables. Le nombre et la taille des endroits dangereux augmentent avec l'altitude. Avec le rayonnement solaire en cours de journée des avalanches spontanées sont possibles, notamment sur les pentes extrêmement raides ensoleillées. Sur les talus et sur les pentes raides herbeuses des avalanches de glissement et coulées isolées sont possibles.

Les randonnées demandent de l'expérience dans l'évaluation du danger d'avalanche et un choix prudent des itinéraires.

Manteau neigeux

Modèles de danger

md.6: froid, neige légère et vent

Dans les derniers trois jours il est tombé au-dessus d'environ 1600 m de 10 à 20 cm de neige, localement plus. Des accumulations de neige soufflée ne se lient que lentement avec la neige ancienne à toutes les expositions, notamment à proximité des crêtes à haute altitude et en haute montagne.

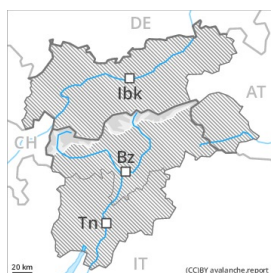
Le manteau neigeux ancien est généralement bien consolidé. Dans le manteau neigeux des couches fragiles ayant subi une métamorphose constructive à grains anguleux sont présentes, surtout sur les pentes à l'ombre. Surtout sur les pentes ensoleillées ainsi qu'en dessous d'environ 1500 m il n'y a que peu de neige.

Tendance

Neige soufflée à évaluer avec précaution. Diminution à peine marquée du danger d'avalanches surtout sur les pentes à l'ombre.



Degré de danger 2 - Limité



Limite de la forêt

Tendance: danger d'avalanche constant →

lejeudi 15 04 2021

Neige soufflée
(Neige ventée)

Limite de la forêt

Neige soufflée à évaluer avec précaution.

Des accumulations de neige soufflée supplémentaires se sont formées avec la neige fraîche et le vent de direction variable fort surtout au-dessus de la limite de la forêt. Les endroits dangereux se trouvent surtout sur les pentes où s'est accumulée la neige soufflée à toutes les expositions ainsi que près des crêtes, combes et couloirs. Des avalanches sont de manière isolée de taille moyenne et déclenchables par un seul amateur de sports d'hiver. Le nombre et la taille des endroits dangereux augmentent avec l'altitude. Sur les pentes très raides ensoleillées en cours de journée des avalanches de neige meuble isolées sont possibles. Les randonnées demandent un choix réfléchi des itinéraires.

Manteau neigeux

Modèles de danger

md.6: froid, neige légère et vent

md.4: froid suivant chaud / chaud suivant froid

Il est tombé moins de neige qu'attendu le long de la frontière avec le Tyrol. Des accumulations de neige soufflée reposent sur des couches meubles à toutes les expositions, notamment à proximité des crêtes à haute altitude et en haute montagne.

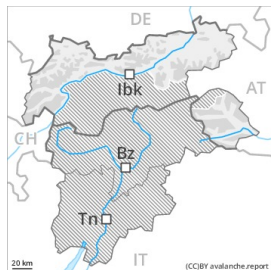
Dans le manteau neigeux des couches fragiles ayant subi une métamorphose constructive à grains anguleux sont présentes. Ceci surtout sur les pentes à l'ombre entre environ 2000 et 2400 m comme sur les pentes très raides à l'ombre à haute altitude et en haute montagne.

Tendance

Attention à la neige récemment soufflée.



Degré de danger 2 - Limité



Limite de la forêt

Tendance: Diminution du danger d'avalanche

le jeudi 15 04 2021



Neige fraîche



Limite de la forêt



Neige soufflée
(Neige ventée)



2200m

Des avalanches de neige meuble sont le danger principal.

Avec le rayonnement solaire l'activité des avalanches spontanées augmente nettement. Sur les pentes très raides ensoleillées à partir de la matinée des avalanches de neige meuble très nombreuses sont à attendre, également de taille moyenne.

Des accumulations de neige soufflée se sont formées avec la neige fraîche et le vent fort dans les derniers jours à toutes les expositions. Celles-ci sont en partie facilement déclenchables. Les endroits dangereux se trouvent surtout à proximité des crêtes et dans les combes et couloirs à toutes les expositions au-dessus d'environ 2200 m. Le nombre et la taille des endroits dangereux augmentent avec l'altitude.

Sur les talus et sur les pentes raides herbeuses des avalanches de glissement et coulées isolées sont possibles. Ceci dans les régions ayant reçu beaucoup de neige fraîche.

Manteau neigeux

Modèles de danger

md.10: situation de printemps

md.6: froid, neige légère et vent

Dans les derniers trois jours il est tombé dans certaines régions jusqu'à 40 cm de neige. Le rayonnement solaire à partir de la matinée entraîne une humidification du manteau neigeux.

Les différentes accumulations de neige soufflée sont parfois encore mal liées entre elles, notamment à proximité des crêtes à haute altitude et en haute montagne.

Tendance

Le danger d'avalanches de neige meuble diminue. Le soleil et la chaleur entraînent un tassement croissant du manteau neigeux.