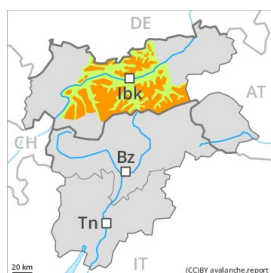


Grado de Peligro 3 - Notable



Tendencia: peligro de aludes sin cambios →
 en Jueves 22 04 2021



Capas débiles persistentes



Nieve venteada



Especialmente en las laderas umbrías muy inclinadas, las capas débiles presentes en la parte superficial del manto de nieve pueden ser desencadenadas.

En todas las orientaciones, en la parte superior del manto de nieve se encuentran capas débiles inestables. Especialmente por encima de los 2200 m aproximadamente. Los aludes pueden de manera aislada ser desencadenadas con una sobrecarga débil y, de manera aislada, alcanzar grandes dimensiones. Los sonidos puntuales de "whumpf" son posibles señales de peligro. Los lugares peligrosos se encuentran en las laderas inclinadas de todas las orientaciones. Posibles de manera aislada avalanchas naturales. Principalmente en las laderas umbrías muy inclinadas entre los 2200 y los 2600 m aproximadamente.

Nuevas y antiguas acumulaciones de nieve venteada pueden desencadenarse solo de manera aislada. Los lugares peligrosos se encuentran sobre todo en orientaciones noroeste a nordeste por el norte por encima de los 2200 m aproximadamente. También cerca de los cordales de todas las orientaciones en cotas altas y zonas de alta montaña. Al oeste del Ötztaler Ache la situación de aludes es más favorable. A consecuencia del aumento de la temperatura diurna y la radiación solar, en el transcurso de la jornada son posibles avalanchas de nieve húmeda sin cohesión. Principalmente en las laderas solanas escarpadas.

Manto nivoso

Patrones de peligro

pp.4: frío después de cálido / cálido después de frío

Especialmente en las laderas inclinadas solanas por encima de los 2200 m aproximadamente: La parte superficial del manto presenta una estratificación desfavorable, con una superficie formada por nieve de débil cohesión que reposa sobre una costra. El manto de nieve es proclive al desencadenamiento en algunos lugares. Especialmente en las laderas con acumulaciones de nieve venteada.

La nieve reciente de la última semana así como las placas de viento se encuentran encima de un manto débil de nieve antigua sobre todo en laderas umbrías.

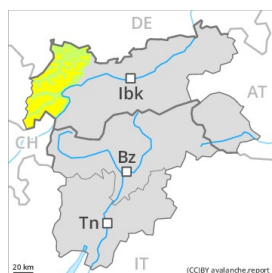
El enfriamiento nocturno ha sido bastante bueno. Durante la tarde caerá un poco de nieve localmente. Sobre todo en los sectores del norte se prevén localmente hasta 10 cm de nieve por encima de los 1300 m aproximadamente.

Tendencia



Con el viento del oeste con rachas moderadas, ligero aumento del peligro de aludes. Principalmente en cotas altas.

Grado de Peligro 2 - Limitado



Tendencia: **peligro de aludes sin cambios** →
en Jueves 22 04 2021



Capas débiles persistentes



Nieve venteada



Las capas débiles presentes en la parte superficial del manto de nieve pueden ser desencadenadas aún en algunos lugares. Nieve venteada menos reciente cerca de los cordales.

En todas las orientaciones, en la parte superior del manto de nieve se encuentran capas débiles inestables. Especialmente por encima de los 2200 m aproximadamente. Los aludes pueden de manera aislada ser desencadenados con una sobrecarga débil y alcanzar un tamaño mediano. Los lugares peligrosos se encuentran sobre todo en las laderas inclinadas este a oeste por el sur. De manera aislada en las laderas umbrías inclinadas y con poco espesor de nieve. Los sonidos puntuales de "whumpf" son posibles señales de peligro.

Las acumulaciones de nieve venteada menos recientes pueden desencadenarse solo de manera aislada. Los lugares peligrosos se encuentran sobre todo en orientaciones noroeste a noreste por el norte por encima de los 2200 m aproximadamente. También cerca de los cordales de todas las orientaciones en cotas altas y zonas de alta montaña. A consecuencia del aumento de la temperatura diurna y la radiación solar, son posibles avalanchas de nieve húmeda sin cohesión. Esto se aplica especialmente en las laderas solanas escarpadas.

Manto nivoso

Patrones de peligro

pp.4: frío después de cálido / cálido después de frío

Especialmente en las laderas inclinadas solanas por encima de los 2200 m aproximadamente: La parte superficial del manto presenta una estratificación desfavorable, con una superficie formada por nieve de débil cohesión que reposa sobre una costra. El manto de nieve es proclive al desencadenamiento en algunos lugares. Especialmente en las laderas con acumulaciones de nieve venteada.

La nieve reciente de la última semana así como las placas de viento se encuentran encima de capas blandas sobre todo en laderas umbrías.

El enfriamiento nocturno ha sido bastante bueno. Caerá un poco de nieve localmente.

Tendencia

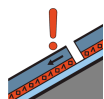
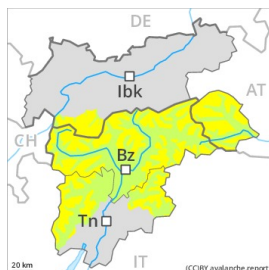
A consecuencia del aumento de la temperatura diurna y la radiación solar, ligero aumento del peligro de aludes de nieve húmeda o muy húmeda. Esto se aplica en cotas altas.

Grado de Peligro 2 - Limitado



Tendencia: peligro de aludes sin cambios

en Jueves 22 04 2021



Capas débiles persistentes



Nieve venteada



Nieve húmeda



Nieve venteada menos reciente sobre todo cerca de los cordales. Con la subida de las temperaturas diurnas y la radiación solar, son posibles avalanchas de deslizamiento basal y purgas de nieve húmeda de tamaño pequeño a mediano.

En todas las orientaciones, en la parte superior del manto de nieve se encuentran capas débiles inestables. Especialmente por encima de los 2200 m aproximadamente. Los aludes pueden de manera aislada ser desencadenadas con una sobrecarga débil y alcanzar un tamaño mediano. Los lugares peligrosos se encuentran sobre todo en las laderas inclinadas este a oeste por el sur. De manera aislada en las laderas umbrías inclinadas y con poco espesor de nieve. Los sonidos puntuales de "whumpf" son posibles señales de peligro

Nuevas y antiguas acumulaciones de nieve venteada pueden desencadenarse solo de manera aislada. Los lugares peligrosos se encuentran sobre todo en orientaciones noroeste a nordeste por el norte por encima de los 2200 m aproximadamente. También cerca de los cordales de todas las orientaciones en cotas altas y zonas de alta montaña. A consecuencia del aumento de la temperatura diurna y la radiación solar, son posibles avalanchas de nieve húmeda sin cohesión. Esto se aplica especialmente en las laderas solanas escarpadas.

Manto nivoso

Patrones de peligro

pp.4: frío después de cálido / cálido después de frío

Especialmente en las laderas inclinadas solanas por encima de los 2200 m aproximadamente: La parte superficial del manto presenta una estratificación desfavorable, con una superficie formada por nieve de débil cohesión que reposa sobre una costra. El manto de nieve es proclive al desencadenamiento en algunos lugares. Especialmente en las laderas con acumulaciones de nieve venteada.

La nieve reciente de la última semana así como las placas de viento se encuentran encima de capas blandas sobre todo en laderas umbrías.



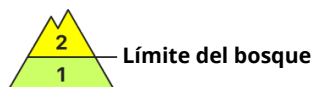
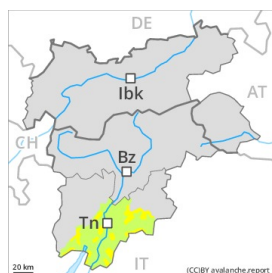
El enfriamiento nocturno será temporalmente bastante bueno.

Tendencia

A consecuencia del aumento de la temperatura diurna y la radiación solar, ligero aumento del peligro de aludes de nieve húmeda o muy húmeda. Esto se aplica en cotas altas.



Grado de Peligro 2 - Limitado



Tendencia: peligro de aludes sin cambios →
en Jueves 22 04 2021



Nieve húmeda



Límite del bosque



Nieve venteada



2000m

Nieve venteada menos reciente cerca de los cordales. Con la subida de las temperaturas diurnas y la radiación solar, son posibles avalanchas de deslizamiento basal y purgas de nieve húmeda de tamaño pequeño a mediano.

Acumulaciones de nieve venteada son en su mayoría más bien pequeñas pero deben ser evaluadas cuidadosamente. Los aludes pueden de manera aislada ser desencadenadas con una sobrecarga débil o de forma natural. Los lugares peligrosos se encuentran sobre todo cerca de cordales, cubetas y canales de todas las orientaciones.

A consecuencia del aumento de la temperatura diurna y la radiación solar, ligero aumento del peligro de aludes. En las laderas solanas muy inclinadas, a partir de la madrugada son probables algunas avalanchas de nieve sin cohesión, pero en su mayoría pequeñas. Además hay un peligro latente de aludes de deslizamiento basal.

Manto nivoso

Patrones de peligro

pp.10: escenario de primavera

El manto de nieve antiguo es fuerte de manera generalizada. La parte superficial del manto presenta una estratificación desfavorable, con una superficie formada por nieve de débil cohesión que reposa sobre una costra.

La nieve reciente de la última semana y las placas de viento se encuentran encima de capas blandas sobre todo en laderas umbrías. La unión entre las diversas placas de viento es ya bastante bueno.

El enfriamiento nocturno será en muchos sectores prácticamente ausente.

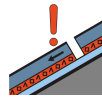
Tendencia

Las condiciones meteorológicas causarán una progresiva humidificación del manto de nieve. A consecuencia del aumento de la temperatura diurna y la radiación solar, ligero aumento del peligro de aludes de nieve húmeda o muy húmeda.

Grado de Peligro 2 - Limitado



Tendencia: peligro de aludes sin cambios
en Jueves 22 04 2021 →



Capas débiles persistentes



Nieve venteada



Las capas débiles presentes en la parte superficial del manto de nieve pueden ser desencadenadas aún en algunos lugares. Nieve venteada menos reciente cerca de los cordales.

En todas las orientaciones, en la parte superior del manto de nieve se encuentran capas débiles inestables. Especialmente por encima de los 2200 m aproximadamente. Los aludes pueden de manera aislada ser desencadenados con una sobrecarga débil y alcanzar un tamaño mediano. Los lugares peligrosos se encuentran sobre todo en las laderas inclinadas este a oeste por el sur. De manera aislada en las laderas umbrías inclinadas y con poco espesor de nieve. Los sonidos puntuales de "whumpf" son posibles señales de peligro.

Las acumulaciones de nieve venteada menos recientes pueden desencadenarse solo de manera aislada. Los lugares peligrosos se encuentran sobre todo en orientaciones noroeste a noreste por el norte por encima de los 2200 m aproximadamente. También cerca de los cordales de todas las orientaciones en cotas altas y zonas de alta montaña. A consecuencia del aumento de la temperatura diurna y la radiación solar, son posibles avalanchas de nieve húmeda sin cohesión. Esto se aplica especialmente en las laderas solanas escarpadas.

Manto nivoso

Patrones de peligro

pp.4: frío después de cálido / cálido después de frío

Especialmente en las laderas inclinadas solanas por encima de los 2200 m aproximadamente: La parte superficial del manto presenta una estratificación desfavorable, con una superficie formada por nieve de débil cohesión que reposa sobre una costra. El manto de nieve es proclive al desencadenamiento en algunos lugares. Especialmente en las laderas con acumulaciones de nieve venteada.

La nieve reciente de la última semana así como las placas de viento se encuentran encima de capas blandas sobre todo en laderas umbrías.

El enfriamiento nocturno ha sido bastante bueno. Durante la tarde caerá un poco de nieve en particular en los sectores del norte.

Tendencia

Con el viento del oeste con rachas moderadas, ligero aumento del peligro de aludes. Principalmente en



cotas altas.