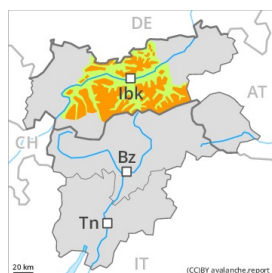
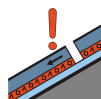


## Grad de perih 3 - Mercat



**Tendència: perih de lauegi constant** →

enDijaus 22 04 2021



Coches fèbles  
persistentes



Nhèu  
ventada



Especiaument enes pales ombrères fòrça arribentes, es coches febles presentes ena part superficial deth mantèth de nhèu pòden desencadenar-se.

En totes es orientacions, ena part superiora deth mantèth de nhèu se tròben coches febles inestables. Especiaument per dessus des 2200 m aproximativament. Es lauegi pòden de manera isolada desencadenar-se damb ua subrecarga febla e, de manera isolada, arténher granes dimensions. Es sons isoladi de "whumpf" son possibles senhaus de perih. Es endrets perilhosi se tròben enes pales arribentes de totes es orientacions. Possibles de manera isolada lauegi naturaus. Principalement enes pales ombrères fòrça arribentes entre es 2200 e es 2600 m aproximativament.

Naues e vielhes acumulacions de nhèu ventada se pòden desencadenar sonque de manera isolada. Es endrets perilhosi se tròben sustot enes orientacions nòrd-oèst a nòrd-èst peth nòrd per dessus des 2200 m aproximativament. Tanben apròp des crestes de totes es orientacions en còtes nautes e zònes de nauta montanha. Ar oèst der Ötztaler Ache era situacion de lauegi ei mèis favorable. A consequéncia der aument dera temperatura diurna e era radiacion solara, ath long dera jornada son possibles lauegi de nhèu umida sense coesion. Principalement enes pales soleienques escarpades.

## Celh de nhèu

### Patrons de perih

pp.4: heired dessus de caud / caud dessus de heired

Especiaument enes pales arribentes soleienques per dessus des 2200 m aproximativament: De cap ara superfícia, era nhèu presente ua estratificacion desfavorable, damb ua superfícia formada per nhèu de febla coesion qu'arrepòse sus ua crosta. Eth mantèth de nhèu ei procliu ath desencadenament en quauqui endrets. Especiaument enes pales damb acumulacions de nhèu ventada.

Era nhèu recenta dera darrèra setmana e tanben es plaques de vent plaques de vent se tròben ath dessus d'un mantèth feble de nhèu vieha sustot en pales ombrères.

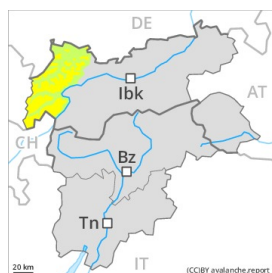
Eth heiredament nocturn a estat fòrça bon. Locaument ath long dera tarde queirà un shinhau de nhèu. Sustot enes sectors deth nòrd queirà locaument enquia 10 cm de nhèu per dessus des 1300 m aproximativament.

## Tendència



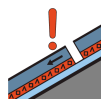
Damb eth vent der oèst damb bohades moderades, leugèr augment deth perilh de lauegi. Principalement en còtes nautes.

## Grad de perilh 2 - Moderat



**Tendència: perilh de lauegi constant** →

enDijaus 22 04 2021



Coches fèbles  
persistentes



Nhèu  
ventada



Es coches febles presentes ena part superficial deth mantèth de nhèu pòden desencadenar-se encara en quauqui endrets. Nhèu ventada mens recenta apròp des crestes.

En totes es orientacions, ena part superiora deth mantèth de nhèu se tròben coches febles inestables. Especiaument per dessus des 2200 m aproximativament. Es lauegi pòden de manera isolada desencadenar-se damb ua subrecarga febla e arténher mida mejana. Es endrets perilhosi se tròben sustot enes pales arribentes èst a oèst peth sud. De manera isolada tanben enes pales ombrères arribentes e damb pòc celh de nhèu. Es sons isoladi de "whumpf" son possibles senhaus de perilh

Es acumulacions de nhèu ventada mens recentes se pòden desencadenar sonque de manera isolada. Es endrets perilhosi se tròben sustot enes orientacions nòrd-oèst a nòrd-èst peth nòrd per dessus des 2200 m aproximativament. Tanben apròp des crestes de totes es orientacions en còtes nautes e zònes de nauta montanha. A conseqüència der augment dera temperatura diürna e era radiacion solara, son possibles lauegi de nhèu umida sense coesion. Açò s'aplique especiaument enes pales soleienques escarpades.

## Celh de nhèu

### Patrons de perilh

pp.4: heired dessus de caud / caud dessus de heired

Especiaument enes pales arribentes soleienques per dessus des 2200 m aproximativament: De cap ara superfície, era nhèu presente ua estratificacion desfavorable, damb ua superfície formada per nhèu de febla coesion qu'arrrepòse sus ua crosta. Eth mantèth de nhèu ei procliu ath desencadenament en quauqui endrets. Especiaument enes pales damb acumulacions de nhèu ventada.

Era nhèu recenta dera darrèra setmana e tanben es plaques de vent plaques de vent se tròben ath dessus de coches trendes sustot enes pales ombrères.

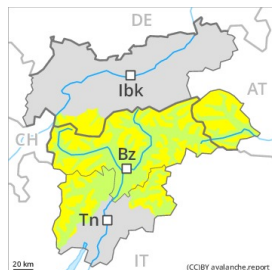
Eth heiredament nocturn a estat fòrça bon. Locaument queirà un shinhau de nhèu.

## Tendència

A conseqüència der augment dera temperatura diürna e era radiacion solara, leugèr augment deth perilh de lauegi umits e fòrça umits. Açò s'aplique tanben en còtes nautes.

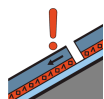


## Grad de perilh 2 - Moderat



Tendència: perilh de lauegi constant

enDijaus 22 04 2021



Coches fèbles  
persistentes



2200m



Nhèu  
ventada



2200m



Nhèu umida



2400m

Nhèu ventada mens recenta sustot apròp des crestes. Damb era pujada des temperatures diürnes e era radiacion solara, son possibles lauegi d'esguitlament basau e purgues de nhèu umida de mida petita a mejana.

En totes es orientacions, ena part superiora deth mantèth de nhèu se tròben coches febles inestables. Especiaument per dessus des 2200 m aproximativament. Es lauegi pòden de manera isolada desencadenar-se damb ua subrecarga febla e arténher mida mejana. Es endrets perilhosi se tròben sustot enes pales arribentes èst a oèst peth sud. De manera isolada tanben enes pales ombrères arribentes e damb pòc celh de nhèu. Es sons isoladi de "whumpf" son possibles senhaus de perilh

Nauas e vielhes acumulacions de nhèu ventada se pòden desencadenar sonque de manera isolada. Es endrets perilhosi se tròben sustot enes orientacions nòrd-oèst a nòrd-èst peth nòrd per dessus des 2200 m aproximativament. Tanben apròp des crestes de totes es orientacions en còtes nautes e zònes de nauta montanha. A conseqüència der aument dera temperatura diürna e era radiacion solara, son possibles lauegi de nhèu umida sense coesion. Açò s'aplique especiaument enes pales soleienques escarpades.

## Celh de nhèu

### Patrons de perilh

pp.4: heired dessus de caud / caud dessus de heired

Especiaument enes pales arribentes soleienques per dessus des 2200 m aproximativament: De cap ara superfícia, era nhèu presente ua estratificacion desfavorable, damb ua superfícia formada per nhèu de febla coesion qu'arrepòse sus ua crosta. Eth mantèth de nhèu ei procliu ath desencadenament en quauqui endrets. Especiaument enes pales damb acumulacions de nhèu ventada.

Era nhèu recenta dera darrèra setmana e tanben es plaques de vent plaques de vent se tròben ath dessus de coches trendes sustot enes pales ombrères.

Eth heiredament nocturn serà temporaument fòrça bon.

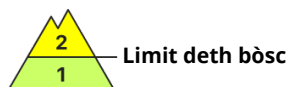
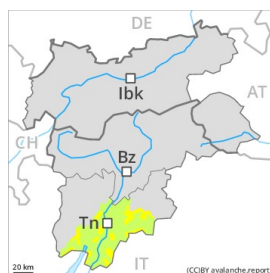
## Tendència



A conseqüència der augment dera temperatura diürna e era radiacion solara, leugèr augment deth perilh de lauegi umits e fòrça umits. Açò s'aplique tanben en còtes nautes.



## Grad de perih 2 - Moderat



Limit deth bòsc

Tendència: perih de lauegi constant

enDijaus 22 04 2021



Nhèu umida



Limit deth bòsc



Nhèu ventada



2000m

Nhèu ventada mens recenta apròp des crestes. Damb era pujada des temperatures diürnes e era radiacion solara, son possibles lauegi d'esguitlament basau e purgues de nhèu umida de mida petita a mejana.

Acumulacions de nhèu ventada son principaument mès a lèu petites mès an d'èster avalorades damb suenh. Es lauegi pòden de manèra isolada desencadenar-se damb ua subrecarga febla o naturaument. Es endrets perilhosi se tròben sustot apròp de crestes, conques e canaus de totes es orientacions.

A conseqüència der aument dera temperatura diürna e era radiacion solara, leugèr aument deth perih de lauegi. Enes pales soleienques fòrça arribentes, a compdar dera maitiada son probables sonque isoladament lauegi de nhèu sense coesion, mès majoritariament petiti. Ath delà i a un perih latent de lauegi d'esguitlament basau.

## Celh de nhèu

### Patrons de perih

pp.10: scenari de primavera

Eth mantèth de nhèu vielh ei ben consolidat de manèra generalizada. De cap ara superfícia, era nhèu presente ua estratificacion desfavorabla, damb ua superfícia formada per nhèu de febla coesion qu'arrepòse sus ua crosta.

Era nhèu recenta dera darrèra setmana e es plaques de vent plaques de vent se tròben ath dessus de coches trendes sustot en pales ombrères. Eth ligam entre es diüerses plaques de vent ei ja fòrça bon. Eth heiredament nocturn serà en fòrça sectors lèu absent.

## Tendència

Es condicions de temps causaràn ua progressiua umidificacion deth mantèth de nhèu. A conseqüència der aument dera temperatura diürna e era radiacion solara, leugèr aument deth perih de lauegi umits e fòrça umits.

## Grad de perih 2 - Moderat



**Tendència: perih de lauegi constant** →

enDijaus 22 04 2021



Coches fèbles  
persistentes



Nhèu  
ventada



Es coches febles presentes ena part superficial deth mantèth de nhèu pòden desencadenar-se encara en quauqui endrets. Nhèu ventada mens recenta apròp des crestes.

En totes es orientacions, ena part superiora deth mantèth de nhèu se tròben coches febles inestables. Especiaument per dessus des 2200 m aproximativament. Es lauegi pòden de manera isolada desencadenar-se damb ua subrecarga febla e arténher mida mejana. Es endrets perilhosi se tròben sustot enes pales arribentes èst a oèst peth sud. De manera isolada tanben enes pales ombrères arribentes e damb pòc celh de nhèu. Es sons isoladi de "whumpf" son possibles senhaus de perih

Es acumulacions de nhèu ventada mens recentes se pòden desencadenar sonque de manera isolada. Es endrets perilhosi se tròben sustot enes orientacions nòrd-oèst a nòrd-èst peth nòrd per dessus des 2200 m aproximativament. Tanben apròp des crestes de totes es orientacions en còtes nautes e zònes de nauta montanha. A conseqüència der augment dera temperatura diürna e era radiacion solara, son possibles lauegi de nhèu umida sense coesion. Açò s'aplique especiaument enes pales soleienques escarpades.

## Celh de nhèu

### Patrons de perih

pp.4: heired dessus de caud / caud dessus de heired

Especiaument enes pales arribentes soleienques per dessus des 2200 m aproximativament: De cap ara superfície, era nhèu presente ua estratificacion desfavorable, damb ua superfície formada per nhèu de febla coesion qu'arrrepòse sus ua crosta. Eth mantèth de nhèu ei procliu ath desencadenament en quauqui endrets. Especiaument enes pales damb acumulacions de nhèu ventada.

Era nhèu recenta dera darrèra setmana e tanben es plaques de vent plaques de vent se tròben ath dessus de coches trendes sustot enes pales ombrères.

Eth heiredament nocturn a estat fòrça bon. En particular enes sectors deth nòrd ath long dera tarde queirà un shinhau de nhèu.

## Tendència

Damb eth vent der oèst damb bohades moderades, leugèr augment deth perih de lauegi. Principaument en còtes nautes.