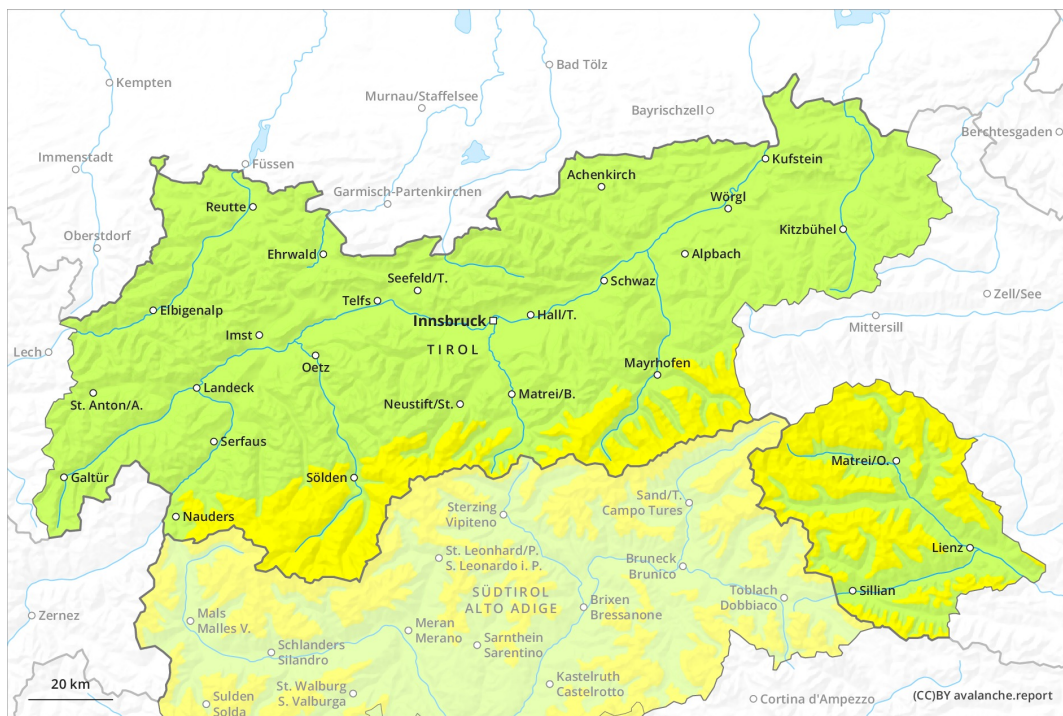
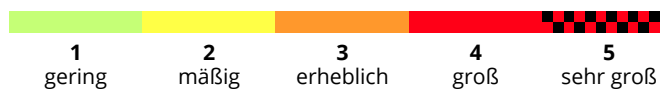
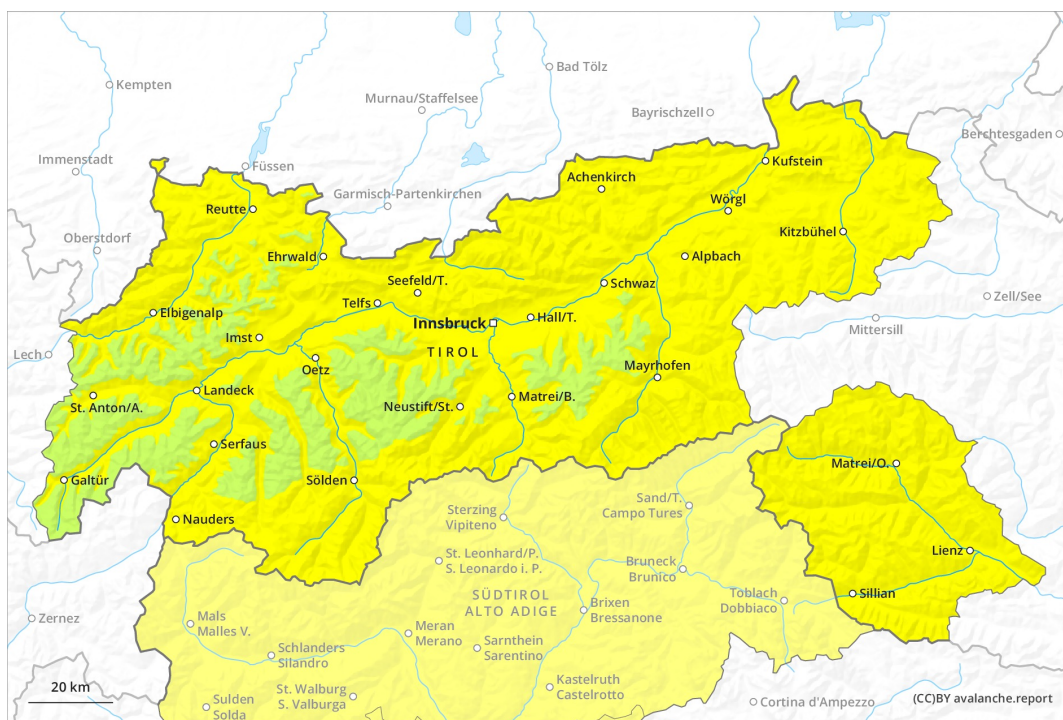




Vormittag

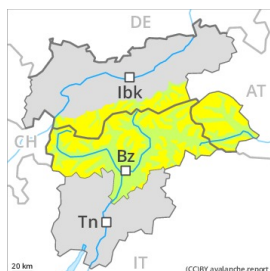


Nachmittag



Gefahrenstufe 2 - Mäßig

AM:



2200m

Tendenz: Lawinengefahr bleibt gleich
am Freitag, den 23.04.2021 →

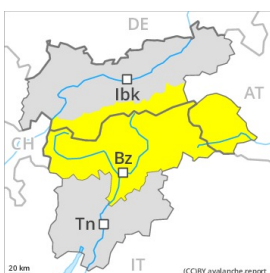


Altschnee



2200m

PM:



Tendenz: Lawinengefahr bleibt gleich
am Freitag, den 23.04.2021 →



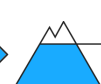
Altschnee



2200m



Nassschnee



2800m



Nassschnee



2400m

Schwacher Altschnee besonders an extremen Schattenhängen. Nasse Lawinen im Tagesverlauf.

Im oberen Teil der Schneedecke sind störanfällige Schwachschichten vorhanden, v.a. an sehr steilen Schattenhängen oberhalb von rund 2200 m. Lawinen können sehr vereinzelt mit geringer Belastung ausgelöst werden und mittlere Größe erreichen.

Am Morgen allgemein recht günstige Lawinenverhältnisse, dann steigt die Gefahr von nassen Lawinen an. Mit der tageszeitlichen Erwärmung und der Sonneneinstrahlung sind im Tagesverlauf nasse Lawinen möglich, v.a. an felsdurchsetzten Sonnenhängen unterhalb von rund 2800 m.

Schneedecke

Gefahrenmuster

gm.1: bodennahe schwachschicht

gm.10: frühjahrssituation

Der obere Teil der Schneedecke ist ungünstig geschichtet, besonders an sehr steilen Schattenhängen oberhalb von rund 2200 m.

Die nächtliche Abstrahlung ist teilweise reduziert. Sonne und Wärme führen ab dem Morgen besonders an steilen Sonnenhängen unterhalb von rund 2800 m zu einer raschen Anfeuchtung der Schneedecke. In tiefen Lagen liegt nur wenig Schnee.

Tendenz



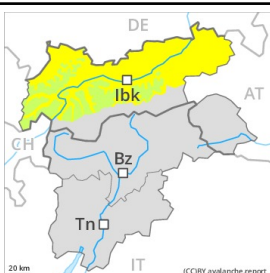
Leichter Anstieg der Gefahr von feuchten und nassen Lawinen mit der tageszeitlichen Erwärmung und der Sonneneinstrahlung, auch aus schattseitigen Einzugsgebieten.



Gefahrenstufe 2 - Mäßig

AM:**Tendenz: Lawinengefahr bleibt gleich** →

am Freitag, den 23.04.2021

PM:**Tendenz: Lawinengefahr bleibt gleich** →

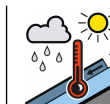
am Freitag, den 23.04.2021



Nassschnee



2600m



Nassschnee



2400m

Nasse Lawinen im Tagesverlauf. Schwacher Altschnee besonders an extrem steilen Hängen.

Nach klarer Nacht herrschen am Morgen allgemein recht günstige Lawinenverhältnisse, dann steigt die Gefahr von nassen Lawinen an. Mit der tageszeitlichen Erwärmung und der Sonneneinstrahlung sind im Tagesverlauf nasse Lawinen möglich, v.a. an felsdurchsetzten Sonnenhängen unterhalb von rund 2600 m.

Im oberen Teil der Schneedecke sind störanfällige Schwachschichten vorhanden, v.a. an extrem steilen Hängen in hohen Lagen und im Hochgebirge. Lawinen können mit geringer Belastung ausgelöst werden und mittlere Größe erreichen, dies vor allem ab dem Mittag.

Schneedecke

Gefahrenmuster

gm.10: frühjahrssituation

gm.3: regen

Die nächtliche Abstrahlung war recht gut. Die Schneedecke ist zunehmend stabil. Sonne und Wärme führen ab dem Vormittag besonders an steilen Sonnenhängen unterhalb von rund 2600 m zu einem Festigkeitsverlust innerhalb der Schneedecke. In tiefen Lagen liegt nur wenig Schnee, besonders an Sonnenhängen.

Es fällt lokal etwas Schnee, vor allem im Norden. Lokal leichter Regen bis in mittlere Lagen.

Tendenz

Anstieg der Lawinengefahr mit der tageszeitlichen Erwärmung und der Sonneneinstrahlung.