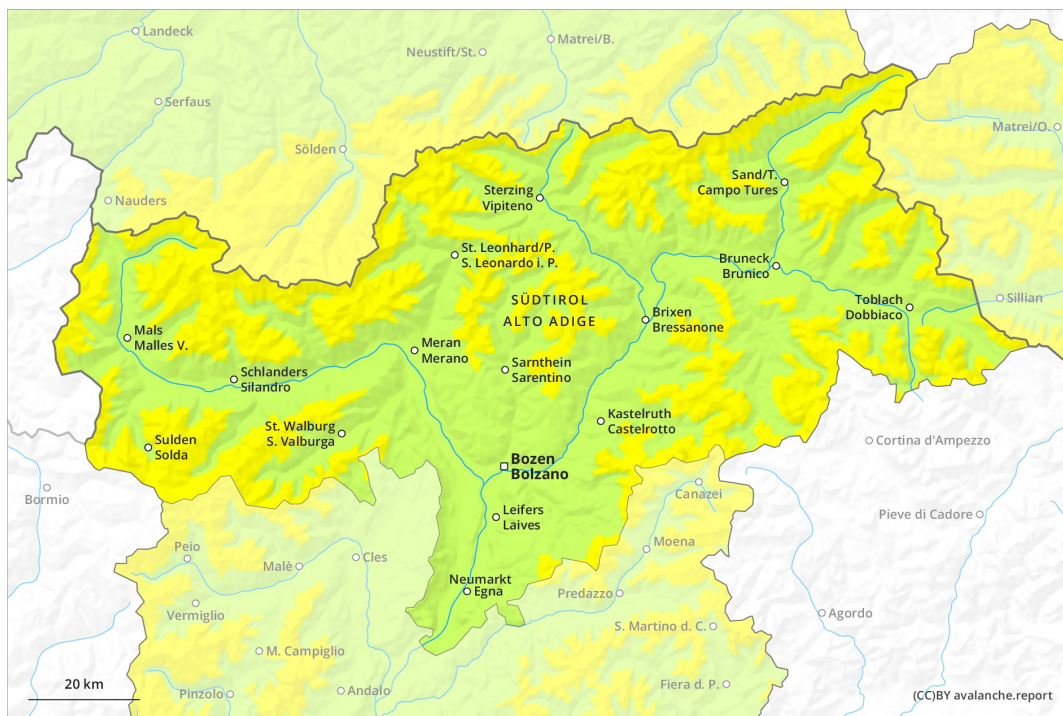
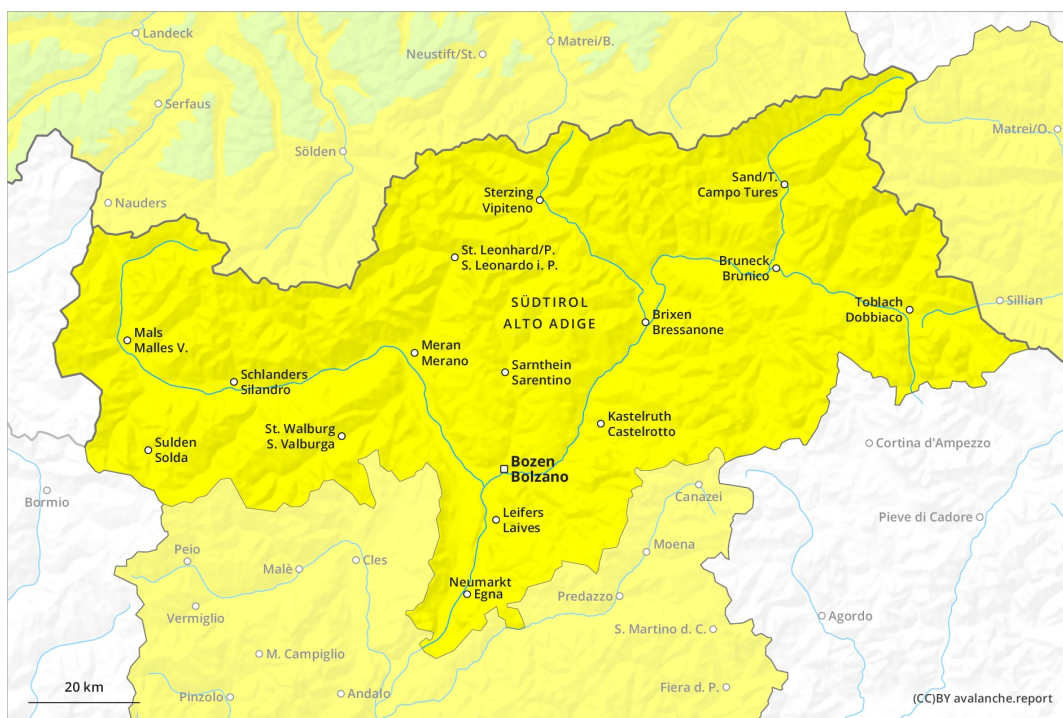




# AM

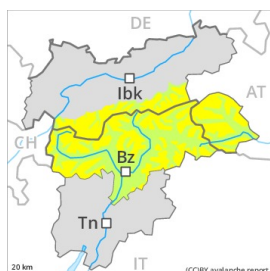


# PM



## Grado de Peligro 2 - Limitado

**AM:**



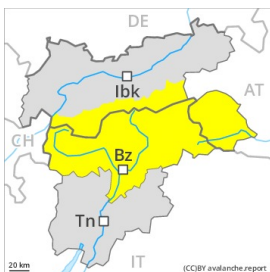
**Tendencia: peligro de aludes sin cambios** →  
 en Viernes 23 04 2021



Capas débiles persistentes



**PM:**



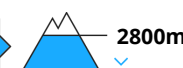
**Tendencia: peligro de aludes sin cambios** →  
 en Viernes 23 04 2021



Capas débiles persistentes



Nieve húmeda



Nieve húmeda



Capas débiles persistentes especialmente en las laderas umbrías extremas. Avalanchas de nieve muy húmeda durante el día.

En la parte superior del manto de nieve se encuentran capas débiles inestables. Principalmente en las laderas umbrías muy inclinadas por encima de los 2200 m aproximadamente. Los aludes pueden de manera muy aislada ser desencadenadas con una sobrecarga débil y alcanzar un tamaño mediano.

A primera hora de la mañana habrá condiciones de aludes más bien favorables generalmente, a partir de entonces aumentará el peligro de aludes de nieve muy húmeda. A consecuencia del aumento de la temperatura diurna y la radiación solar, en el transcurso de la jornada son posibles avalanchas de nieve muy húmeda. Principalmente en las laderas solanas escarpadas por debajo de los 2800 m aproximadamente.

### Manto nivoso

**Patrones de peligro**

pp.1: capas débiles persistentes profundas

pp.10: escenario de primavera

La parte superficial del manto presenta una estratificación desfavorable. Sobre todo en las laderas umbrías muy inclinadas por encima de los 2200 m aproximadamente.

El enfriamiento nocturno será en algunos casos reducido. A partir de la mañana el sol y el calor causarán por debajo de los 2800 m aproximadamente una rápida humidificación del manto de nieve especialmente



en las laderas solanas inclinadas. En cotas bajas solo hay un poco de nieve.

## Tendencia

A consecuencia del aumento de la temperatura diurna y la radiación solar, ligero aumento del peligro de aludes de nieve húmeda o muy húmeda. También en el caso de desencadenamientos originados en zonas de salida umbrías.