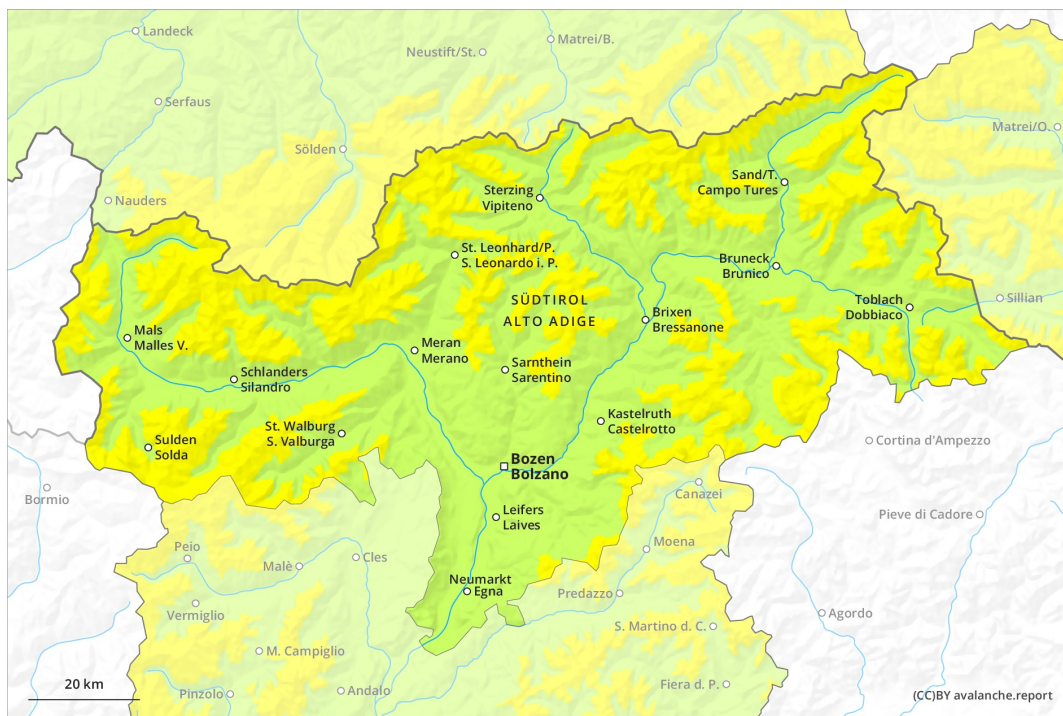
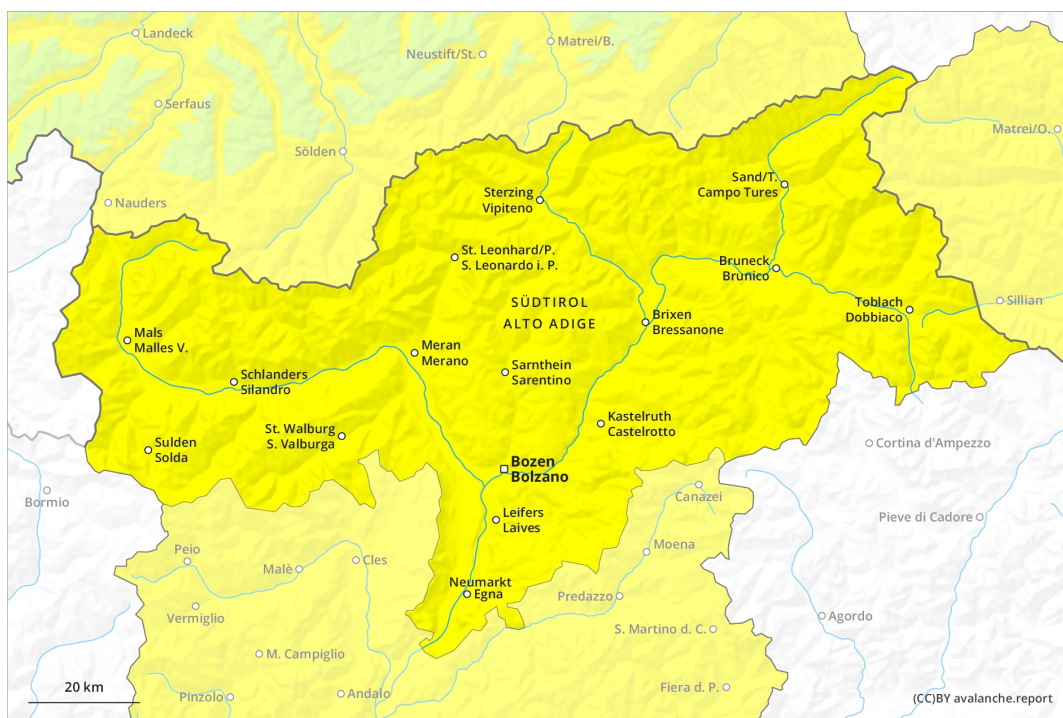




# AM

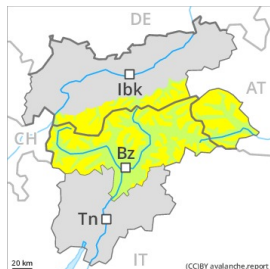


# PM



## Grad de perih 2 - Moderat

**AM:**



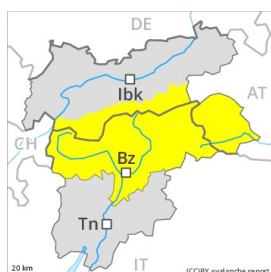
**Tendència: perih de lauegi constant** →  
 enDiuendres 23 04 2021



Coches fèbles  
 persistentes



**PM:**



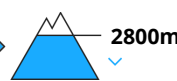
**Tendència: perih de lauegi constant** →  
 enDiuendres 23 04 2021



Coches fèbles  
 persistentes



Nhèu umida



Nhèu umida



Coches febles persistentes especiaument enes pales ombrères extrèms.  
 Lauegi fòrça umits ath long deth dia.

Ena part superiora deth mantèth de nhèu se tròben coches febles inestables. Principaument enes pales ombrères fòrça arribentes per dessus des 2200 m aproximativament. Es lauegi pòden de manèra fòrça isolada desencadenar-se damb ua subrecarga febla e arténher mida mejana.

A prumèra ora deth maitin i aurà generaument condicions de lauegi mès a lèu favorables, a compdar d'alavetz aumentarà eth perih de lauegi de nhèu fòrça umida. A conseqüència der augment dera temperatura diürna e era radiacion solara, ath long dera jornada son possibles lauegi de nhèu fòrça umida. Principaument enes pales soleienques escarpades per dejós des 2800 m aproximativament.

### Celh de nhèu

**Patrons de perih**

pp.1: cocha fèbla persistena prigonda

pp.10: scenari de primavera

De cap ara superfícia, era nhèu presente ua estratificacion desfavorable. Sustot enes pales ombrères fòrça arribentes per dessus des 2200 m aproximativament.

Eth heiredament nocturn serà en quauqui casi redusit. A compdar deth maitin eth solei e era calor causaràn especiaument enes pales soleienques arribentes per dejós des 2800 m aproximativament ua rapida umidificacion deth mantèth de nhèu. En còtes baishes non i a qu'un shinhau de nhèu.



## Tendència

A conseqüència der augment dera temperatura diürna e era radiacion solara, leugèr augment deth perilh de lauegi umits e fòrça umits. Tanben en cas de desencadenaments originadi en zònes de gessuda ombrères.