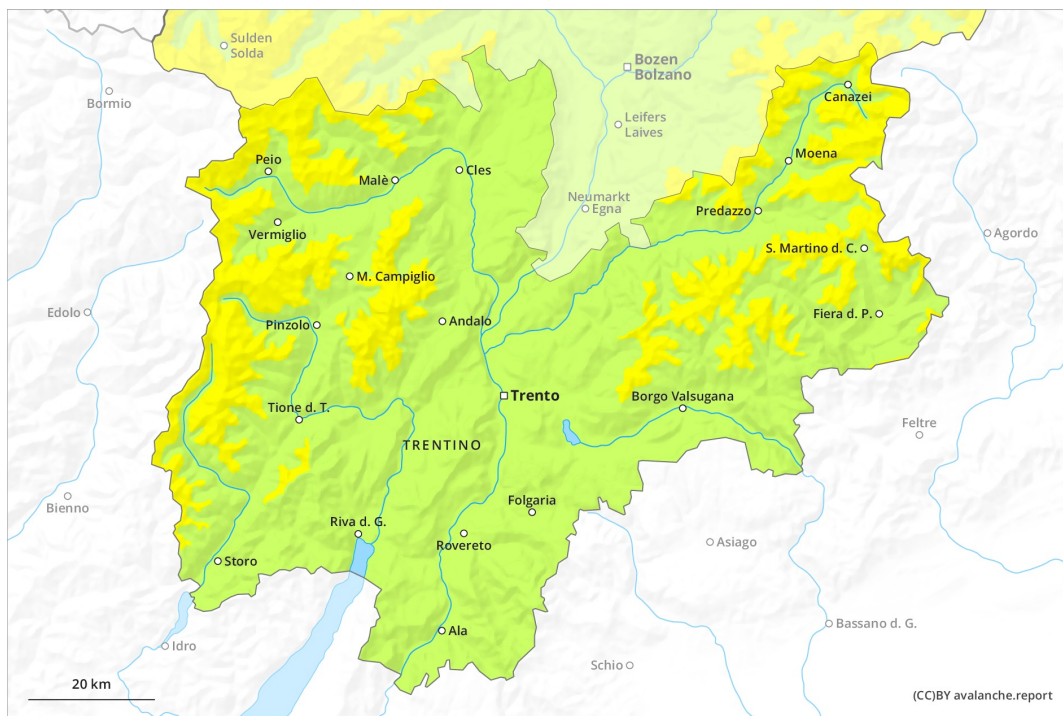
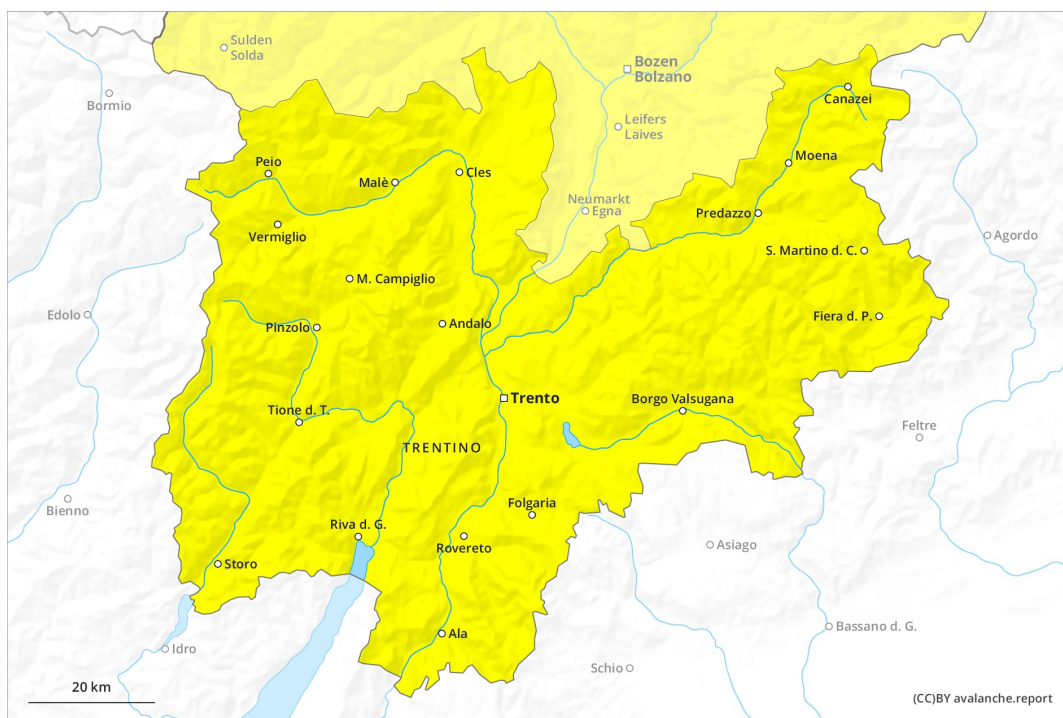


## AM

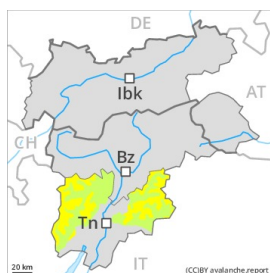


## PM



## Grado de Peligro 2 - Limitado

**AM:**



**Tendencia: peligro de aludes sin cambios** →  
 en Viernes 23 04 2021



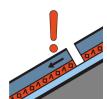
Capas débiles persistentes



**PM:**



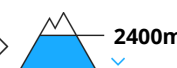
**Tendencia: peligro de aludes sin cambios** →  
 en Viernes 23 04 2021



Capas débiles persistentes



Nieve húmeda



Nieve húmeda



Capas débiles persistentes especialmente en las laderas umbrías extremas. Avalanchas de nieve muy húmeda durante el día.

En la parte superior del manto de nieve se encuentran capas débiles inestables. Principalmente en las laderas umbrías muy inclinadas por encima de los 2200 m aproximadamente. Los aludes pueden de manera muy aislada ser desencadenadas con una sobrecarga débil y alcanzar un tamaño mediano.

A primera hora de la mañana habrá condiciones de aludes más bien favorables generalmente, a partir de entonces aumentará el peligro de aludes de nieve muy húmeda. A consecuencia del aumento de la temperatura diurna y la radiación solar, en el transcurso de la jornada son posibles avalanchas de nieve muy húmeda. Principalmente en las laderas solanas escarpadas por debajo de los 2800 m aproximadamente.

### Manto nivoso

**Patrones de peligro**

pp.10: escenario de primavera

La parte superficial del manto presenta una estratificación desfavorable. Sobre todo en las laderas umbrías muy inclinadas por encima de los 2200 m aproximadamente.

El enfriamiento nocturno será en algunos casos reducido. A partir de la mañana el sol y el calor causarán por debajo de los 2800 m aproximadamente una rápida humidificación del manto de nieve especialmente



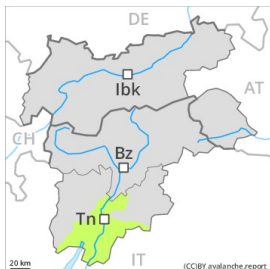
en las laderas solanas inclinadas. En cotas bajas solo hay un poco de nieve.

## Tendencia

A consecuencia del aumento de la temperatura diurna y la radiación solar, ligero aumento del peligro de aludes de nieve húmeda o muy húmeda. También en el caso de desencadenamientos originados en zonas de salida umbrías.

## Grado de Peligro 2 - Limitado

**AM:**



**Tendencia: peligro de aludes sin cambios** →  
 en Viernes 23 04 2021



Nieve húmeda

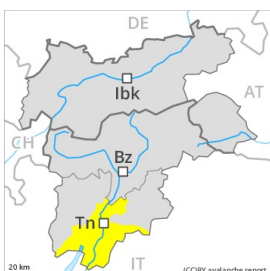


Nieve  
 venteada



2000m

**PM:**



**Tendencia: peligro de aludes sin cambios** →  
 en Viernes 23 04 2021



Nieve húmeda



Nieve  
 venteada



2000m

Con la subida de las temperaturas diurnas y la radiación solar, son posibles purgas y avalanchas de nieve muy húmeda como mínimo de tamaño pequeño. Nieve venteada menos reciente sobre todo cerca de los cordales.

Acumulaciones de nieve venteada son en su mayoría más bien pequeñas pero deben ser evaluadas cuidadosamente. Los lugares peligrosos se encuentran sobre todo cerca de cordales, cubetas y canales de todas las orientaciones.

A consecuencia del aumento de la temperatura diurna y la radiación solar, ligero aumento del peligro de aludes. En las laderas solanas muy inclinadas, a partir de la madrugada son probables algunas avalanchas de nieve sin cohesión, pero en su mayoría pequeñas. Además hay un peligro latente de aludes de deslizamiento basal.

### Manto nivoso

**Patrones de peligro**

pp.10: escenario de primavera

La parte superficial del manto es húmeda, con una superficie formada por nieve de débil cohesión que reposa sobre una costra. El enfriamiento nocturno será en algunos casos reducido. A partir de la mañana el sol y el calor causarán una rápida humidificación del manto de nieve especialmente en las laderas solanas inclinadas. En cotas bajas solo hay un poco de nieve.

### Tendencia

Las condiciones meteorológicas causarán una progresiva humidificación del manto de nieve. A consecuencia del aumento de la temperatura diurna y la radiación solar, ligero aumento del peligro de aludes de nieve húmeda o muy húmeda.