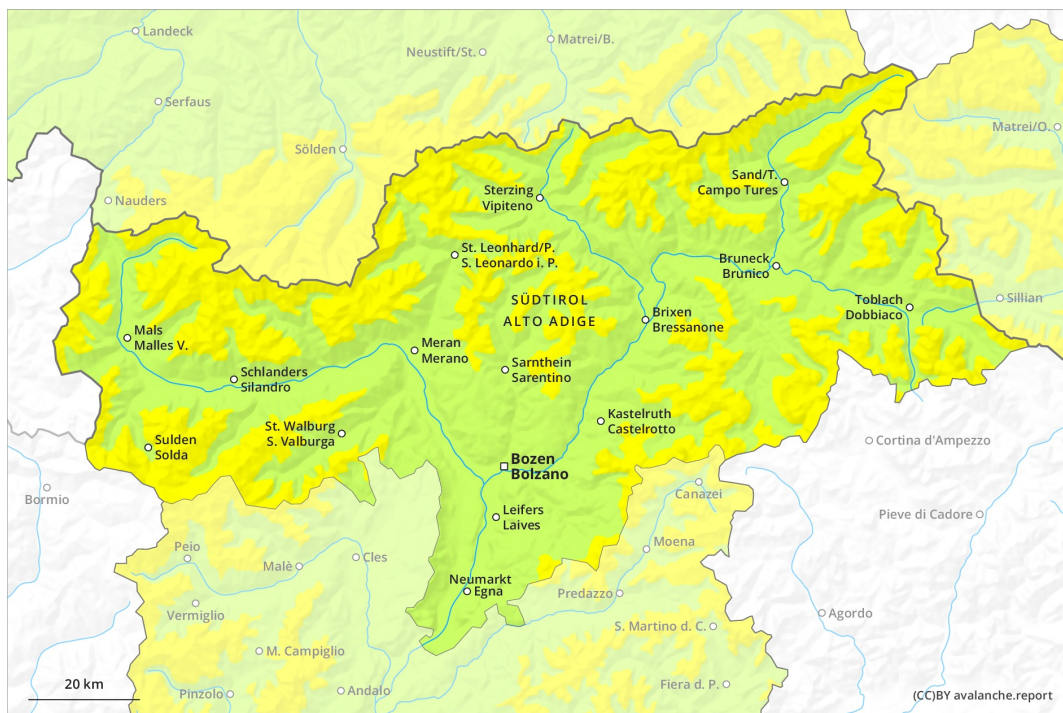
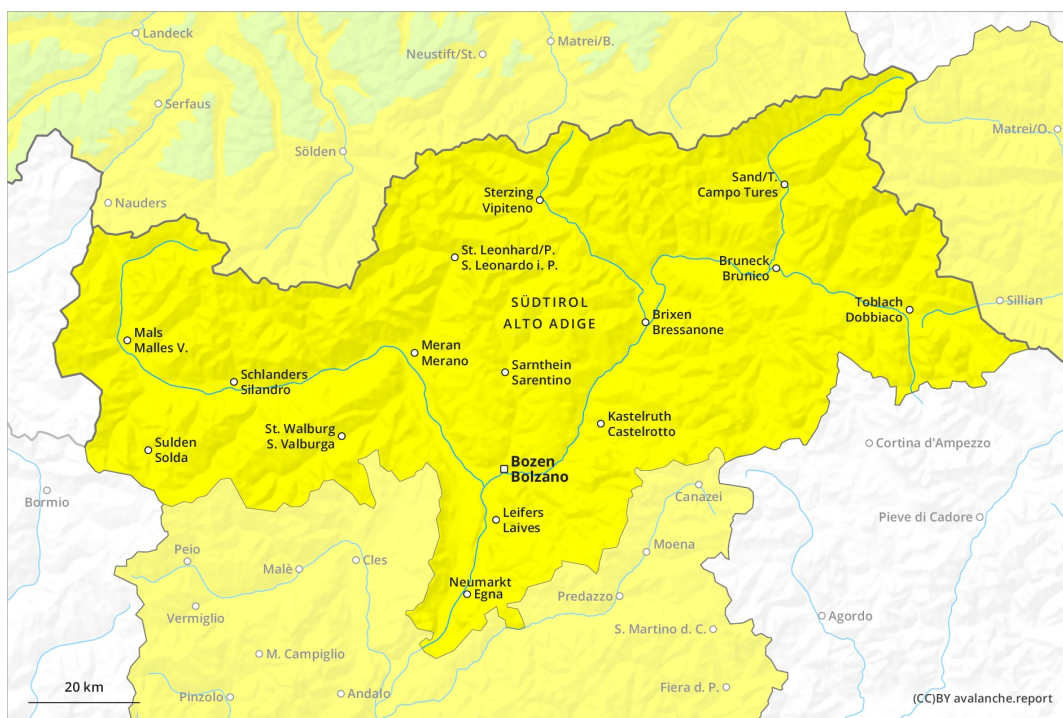


Mattina

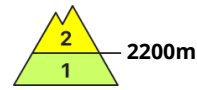
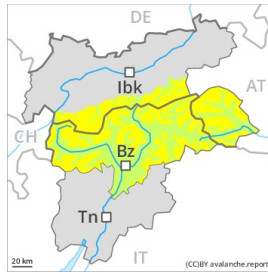


pomeriggio



Grado Pericolo 2 - Moderato

AM:



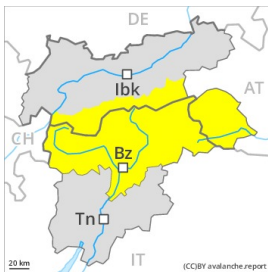
Tendenza: Pericolo valanghe stabile →
 per Venerdì il 23.04.2021



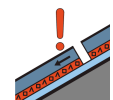
Strati deboli
 persistenti



PM:



Tendenza: Pericolo valanghe stabile →
 per Venerdì il 23.04.2021



Strati deboli
 persistenti



Neve
 bagnata



Neve
 bagnata



Debole manto di neve vecchia principalmente sui pendii ombreggiati estremi. Valanghe bagnate nel corso della giornata.

Nella parte superiore del manto nevoso si trovano strati fragili instabili, principalmente sui pendii ombreggiati molto ripidi al di sopra dei 2200 m circa. Le valanghe possono a livello molto isolato distaccarsi con un debole sovraccarico e raggiungere dimensioni medie.

Al mattino generalmente condizioni valanghivie piuttosto favorevoli, poi il pericolo di valanghe bagnate aumenterà. Con il rialzo termico e l'irradiazione solare diurni, nel corso della giornata sono possibili valanghe bagnate, principalmente sui pendii soleggiate rocciosi al di sotto dei 2800 m circa.

Manto nevoso

Situazione tipo

st.1: la seconda nevicata

st.10: situazione primaverile

La parte superiore del manto nevoso ha una stratificazione sfavorevole, soprattutto sui pendii ombreggiati molto ripidi al di sopra dei 2200 m circa.

L'irraggiamento notturno sarà parzialmente ridotto. Il sole e il calore causeranno a partire dal mattino principalmente sui pendii soleggiate ripidi al di sotto dei 2800 m circa un rapido inumidimento del manto nevoso. A bassa quota è presente solo poca neve.



Tendenza

Con il rialzo termico e l'irradiazione solare diurni, leggero aumento del pericolo di valanghe umide e bagnate, anche dai bacini di alimentazione ombreggiati.