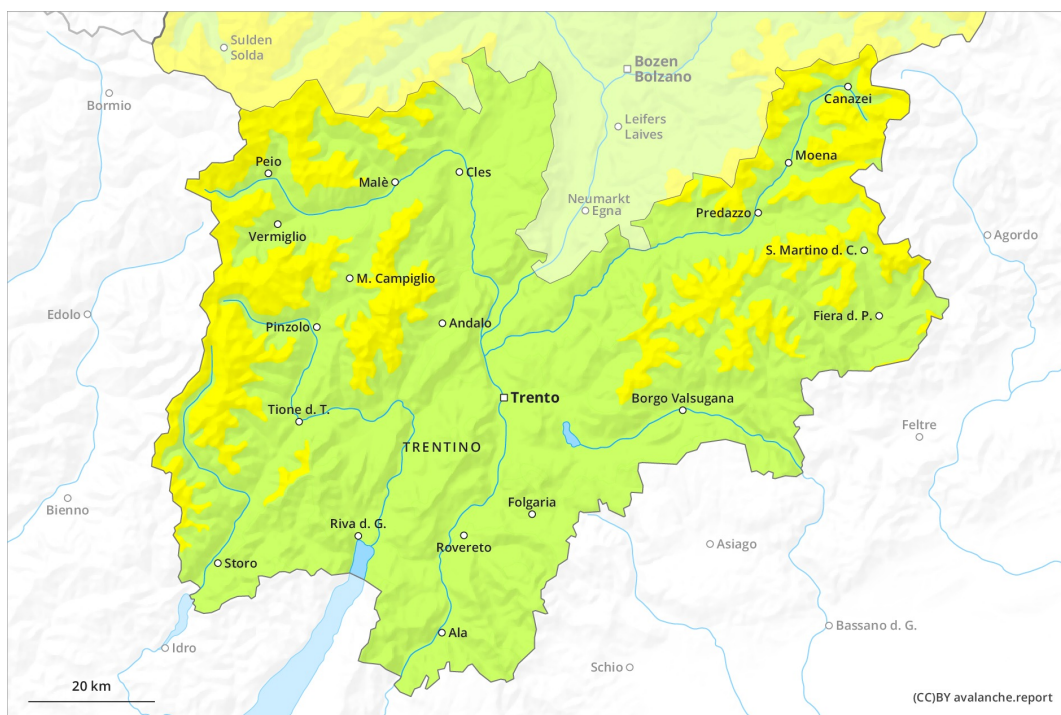
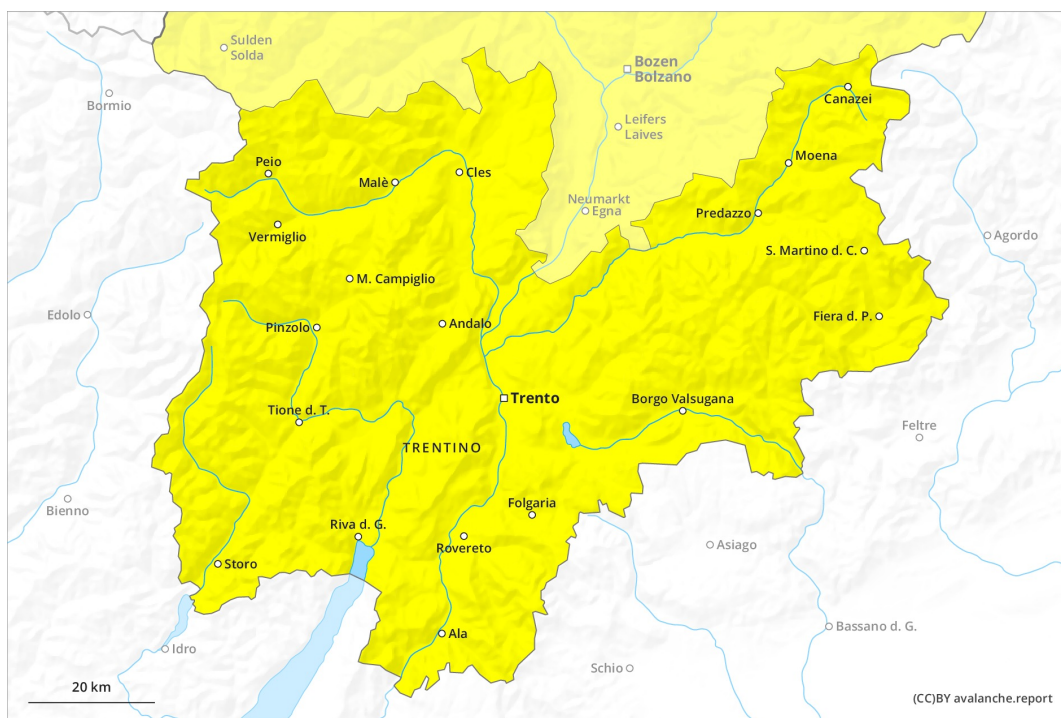


## Mattina

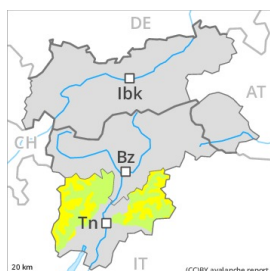


## pomeriggio



## Grado Pericolo 2 - Moderato

**AM:**



2200m

**Tendenza: Pericolo valanghe stabile** →  
 per Venerdì il 23.04.2021

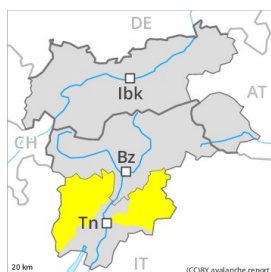


Strati deboli  
 persistenti



2200m

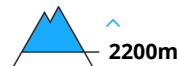
**PM:**



**Tendenza: Pericolo valanghe stabile** →  
 per Venerdì il 23.04.2021



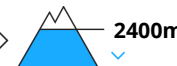
Strati deboli  
 persistenti



2200m



Neve  
 bagnata



2400m



Neve  
 bagnata



2800m

Debole manto di neve vecchia principalmente sui pendii ombreggiati estremi. Valanghe bagnate nel corso della giornata.

Nella parte superiore del manto nevoso si trovano strati fragili instabili, principalmente sui pendii ombreggiati molto ripidi al di sopra dei 2200 m circa. Le valanghe possono a livello molto isolato distaccarsi con un debole sovraccarico e raggiungere dimensioni medie.

Al mattino generalmente condizioni valanghivie piuttosto favorevoli, poi il pericolo di valanghe bagnate aumenterà. Con il rialzo termico e l'irradiazione solare diurni, nel corso della giornata sono possibili valanghe bagnate, principalmente sui pendii solegggiati rocciosi al di sotto dei 2800 m circa.

### Manto nevoso

**Situazione tipo**

st.10: situazione primaverile

La parte superiore del manto nevoso ha una stratificazione sfavorevole, soprattutto sui pendii ombreggiati molto ripidi al di sopra dei 2200 m circa.

L'irraggiamento notturno sarà parzialmente ridotto. Il sole e il calore causeranno a partire dal mattino principalmente sui pendii solegggiati ripidi al di sotto dei 2800 m circa un rapido inumidimento del manto nevoso. A bassa quota è presente solo poca neve.



## Tendenza

Con il rialzo termico e l'irradiazione solare diurni, leggero aumento del pericolo di valanghe umide e bagnate, anche dai bacini di alimentazione ombreggiati.

## Grado Pericolo 2 - Moderato

**AM:**



**Tendenza: Pericolo valanghe stabile** →  
 per Venerdì il 23.04.2021



Neve bagnata

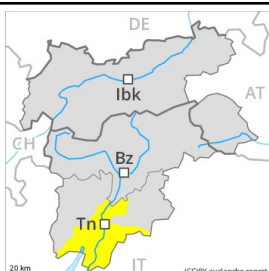


Neve ventata



2000m

**PM:**



**Tendenza: Pericolo valanghe stabile** →  
 per Venerdì il 23.04.2021



Neve bagnata



Neve ventata



2000m

Con il rialzo termico e l'irradiazione solare diurni, sono possibili colate e valanghe bagnate per lo più di piccole dimensioni. Neve ventata meno recente soprattutto nelle zone in prossimità delle creste.

Gli accumuli di neve ventata sono per lo più piuttosto piccoli ma devono essere valutati con attenzione. I punti pericolosi si trovano soprattutto nei punti in prossimità delle creste, nelle conche e nei canali esposti in tutte le direzioni.

Con il rialzo termico e l'irradiazione solare diurni, leggero aumento del pericolo di valanghe. Sui pendii soleggiati molto ripidi, a partire dalla mattinata sono previste isolate valanghe di neve a debole coesione, ma per lo più solo di piccole dimensioni. Inoltre sussiste un pericolo latente di valanghe per scivolamento di neve.

### Manto nevoso

**Situazione tipo**

st.10: situazione primaverile

La parte superiore del manto nevoso è umida, con una superficie formata da neve a debole coesione che poggia su una crosta. L'irraggiamento notturno sarà parzialmente ridotto. Il sole e il calore causeranno a partire dal mattino principalmente sui pendii soleggiati ripidi un rapido inumidimento del manto nevoso. A bassa quota è presente solo poca neve.

### Tendenza

Le condizioni meteo causeranno un progressivo inumidimento del manto nevoso. Con il rialzo termico e l'irradiazione solare diurni, leggero aumento del pericolo di valanghe umide e bagnate.