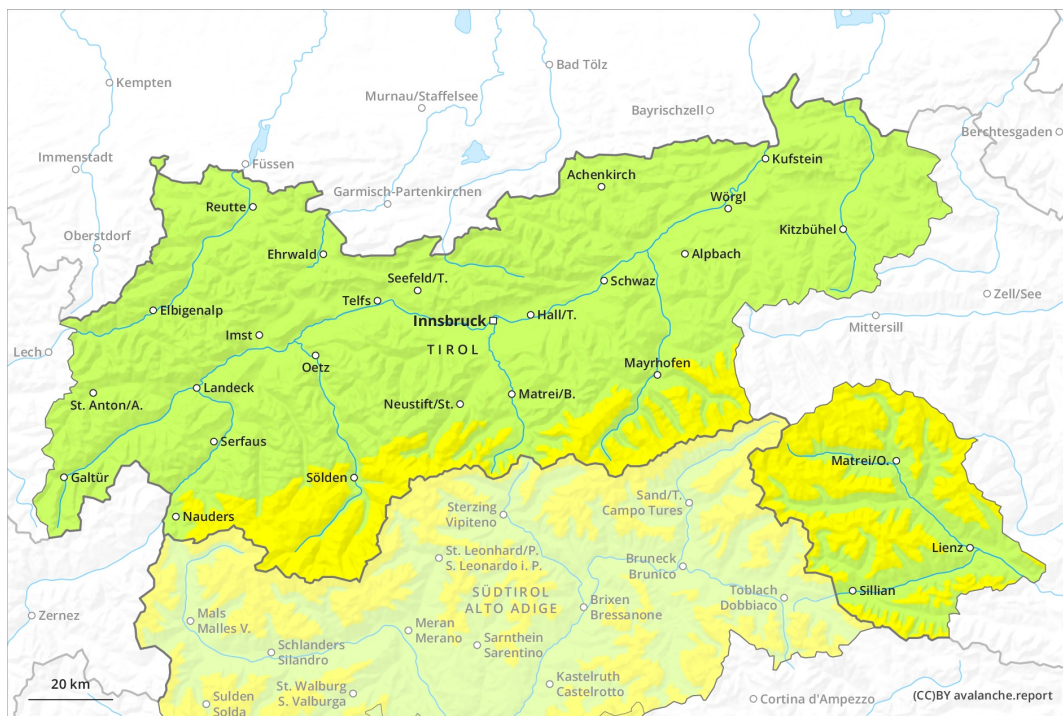




AM

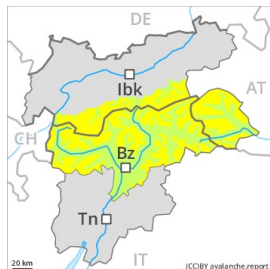


PM



Grad de perill 2 - Moderat

AM:



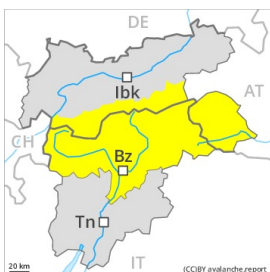
Tendència: augment deth perill de lauegi
enDissabte 24 04 2021



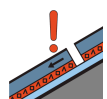
Coches fèbles
persistentes



PM:



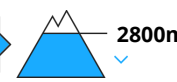
Tendència: augment deth perill de lauegi
enDissabte 24 04 2021



Coches fèbles
persistentes



Nhèu umida



Nhèu umida



Lauegi fòrça umits ath long deth dia. Cochès febles persistentes
especiaument enes pales ombrèrès extrèmes.

A prumèra ora deth maitin i aurà generalement condicions de lauegi mès a lèu favorables, a compdar d'alavetz aumentarà eth perill de lauegi de nhèu fòrça umida. A consequéncia der augment dera temperatura diürna e era radiacion solara, ath long dera jornada son possibles lauegi de nhèu fòrça umida. Principalement enes pales soleienques escarpades per dejós des 2800 m aproximativament, e tanben enes pales ombrèrès arribentes per dejós des 2400 m aproximativament. Es excursions de montanha an de finalizar ara ora.

Ena part superiora deth mantèth de nhèu se tròben cochès febles inestables. Principalement enes pales ombrèrès extrèmadament arribentes per dessus des 2400 m aproximativament. Es lauegi pòden en quauqui endrets desencadenar-se aumens per ua subrecarga fòrta e arténher mida mejana.

Celh de nhèu

Patrons de perill

pp.10: scenari de primavera

Eth heiredament nocturn serà en quauqui casi fòrça bon. A compdar deth maitin eth solei e era calor causaràn especiaument enes pales soleienques arribentes per dejós des 2800 m aproximativament ua rapida umidificacion deth mantèth de nhèu. Açò s'aplique tanben enes pales ombrèrès arribentes per dejós des 2400 m aproximativament.



De cap ara superfície, era nhèu presente ua estratificacion desfavorabla. Sustot enes pales ombrères extrèmament arribentes per dessús des 2400 m aproximativament.

En còtes baishes non i a qu'un shinhau de nhèu.

Tendència

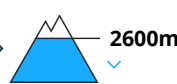
A conseqüència der aument dera temperatura diürna e era radiacion solara, aument deth perilh de lauegi umits e fòrça umits. Tanben en cas de desencadenaments originadi en zònes de gessuda ombrères.



Grad de perih 2 - Moderat

AM:**Tendència: augment deth perih de lauegi**
enDissabte 24 04 2021**PM:****Tendència: augment deth perih de lauegi**
enDissabte 24 04 2021

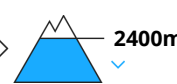
Nhèu umida



2600m



Nhèu umida



2400m

Lauegi fòrça umits ath long deth dia.

Dempús d'ua net serena, eth maitin anarà seguit per generaument condicions de lauegi mès a lèu favorables, a compdar d'alavetz aumentarà eth perih de lauegi de nhèu fòrça umida. A conseqüència der augment dera temperatura diürna e era radiacion solara, ath long dera jornada son possibles lauegi de nhèu fòrça umida. Principaument enes pales soleienques escarpades per dejós des 2800 m aproximativament, e tanben enes pales ombrères arribentes per dejós des 2400 m aproximativament. Es excursions de montanha an de finalizar ara ora.

Ena part superiora deth mantèth de nhèu se tròben coches febles inestables. Principaument enes pales extrèmament arribentes en còtes nautes e zònes de nauta montanha. Es lauegi pòden desencadenar-se damb ua subrecarga febla e arténher mida mejana, açò s'aplique sustot a compdar de meddia.

Celh de nhèu

Patrons de perih

pp.10: scenari de primavera

Eth mantèth de nhèu ei estable ena majoria de casi. Eth heiredament nocturn serà en fòrça sectors fòrça bon. Era superfícia deth mantèth de nhèu se regelarà tà formar ua crosta portanta e s'atendirà ath long deth dia. A compdar dera tarde eth solei e era calor causaràn especiaument enes pales soleienques arribentes per dejós des 2800 m aproximativament ua pèrta dera resisténcia ath laguens deth mantèth de nhèu. Açò s'aplique tanben enes pales ombrères arribentes per dejós des 2400 m aproximativament. En còtes baixes non i a qu'un shinhau de nhèu. Sustot enes pales soleienques.

Tendència

A conseqüència der augment dera temperatura diürna e era radiacion solara, augment deth perih de lauegi.