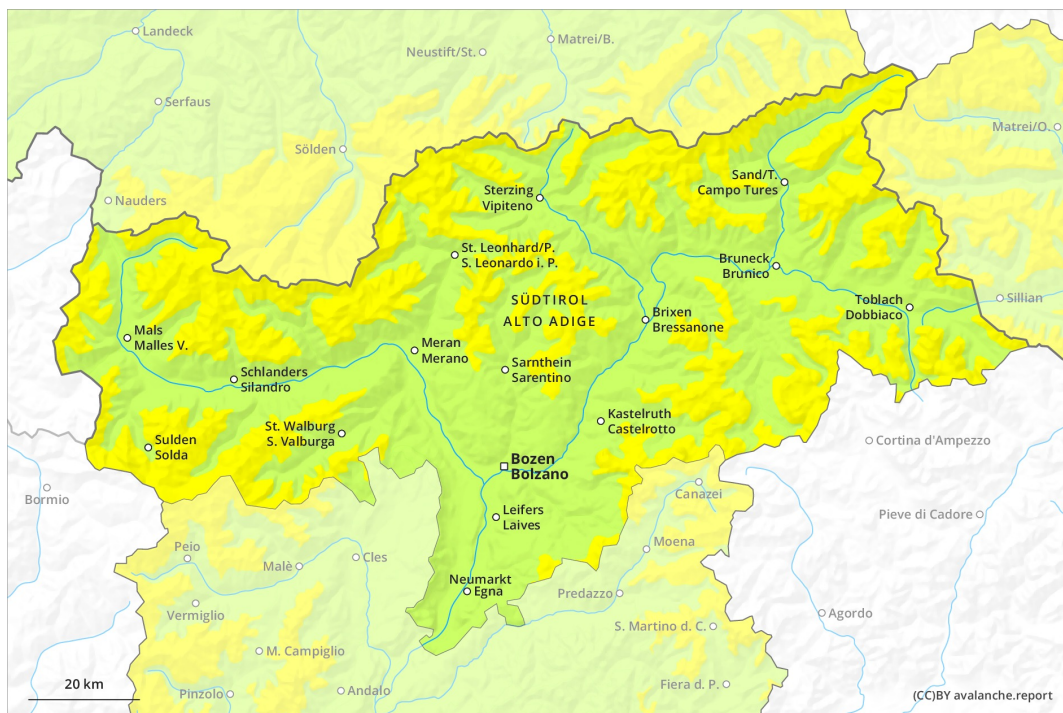
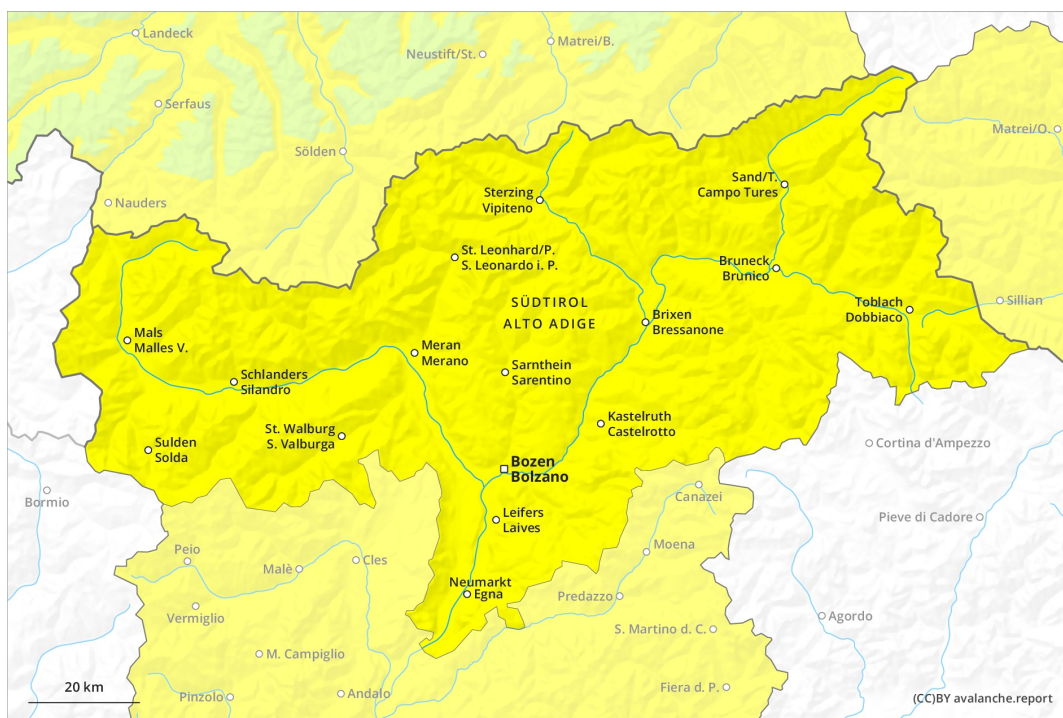


## Mattina

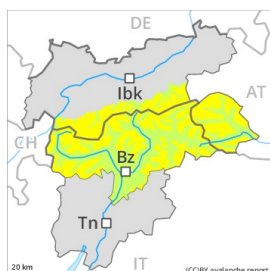


## pomeriggio



## Grado Pericolo 2 - Moderato

**AM:**



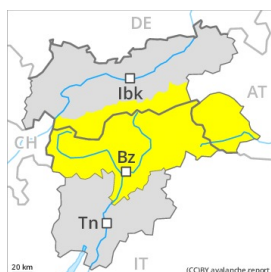
**Tendenza: Pericolo valanghe in aumento** per Sabato il 24.04.2021



Strati deboli persistenti



**PM:**



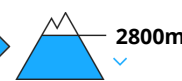
**Tendenza: Pericolo valanghe in aumento** per Sabato il 24.04.2021



Strati deboli persistenti



Neve bagnata



Neve bagnata



Valanghe bagnate nel corso della giornata. Debole manto di neve vecchia principalmente sui pendii ombreggiati estremi.

Al mattino generalmente condizioni valanghive piuttosto favorevoli, poi il pericolo di valanghe bagnate aumenterà. Con il rialzo termico e l'irradiazione solare diurni, nel corso della giornata sono possibili valanghe bagnate, principalmente sui pendii solegggiati rocciosi al di sotto dei 2800 m circa, come pure sui pendii ombreggiati ripidi al di sotto dei 2400 m circa. Le escursioni dovrebbero terminare in tempo.

Nella parte superiore del manto nevoso si trovano strati fragili instabili, principalmente sui pendii ombreggiati ripidi estremi al di sopra dei 2400 m circa. Le valanghe possono in alcuni punti distaccarsi per lo più con un forte sovraccarico e raggiungere dimensioni medie.

### Manto nevoso

**Situazione tipo**

st.10: situazione primaverile

L'irraggiamento notturno sarà parzialmente piuttosto buono. Il sole e il calore causeranno a partire dal mattino principalmente sui pendii solegggiati ripidi al di sotto dei 2800 m circa un rapido inumidimento del manto nevoso. Ciò anche sui pendii ombreggiati ripidi al di sotto dei 2400 m circa.

La parte superiore del manto nevoso ha una stratificazione sfavorevole, soprattutto sui pendii ombreggiati ripidi estremi al di sopra dei 2400 m circa.



A bassa quota è presente solo poca neve.

## Tendenza

Con il rialzo termico e l'irradiazione solare diurni, aumento del pericolo di valanghe umide e bagnate, anche dai bacini di alimentazione ombreggiati.