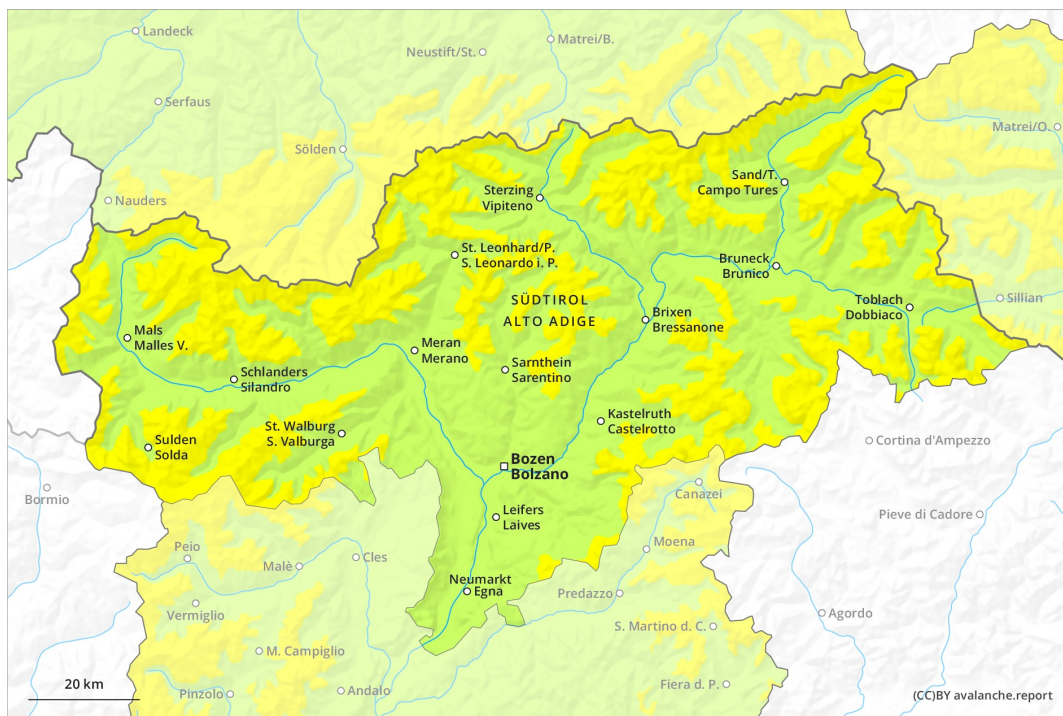
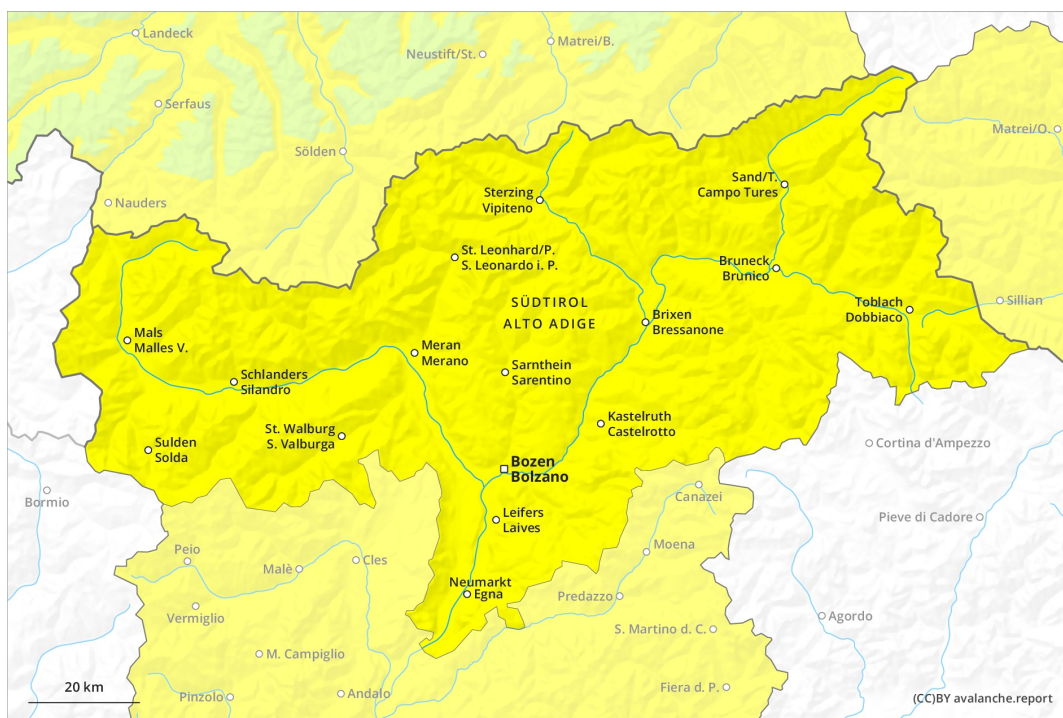




AM

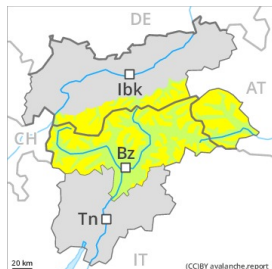


PM



Grad de perill 2 - Moderat

AM:



Tendència: augment deth perill de lauegi
en Dissabte 24 04 2021

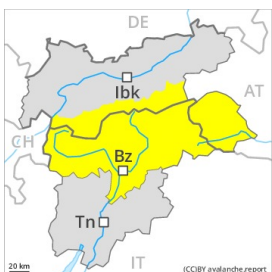


Coches fèbles
persistentes



2400m

PM:



Tendència: augment deth perill de lauegi
en Dissabte 24 04 2021



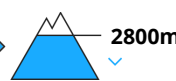
Coches fèbles
persistentes



2400m



Nhèu umida



2800m



Nhèu umida



2400m

Lauegi fòrça umits ath long deth dia. Cochès febles persistentes
especialment enes pales ombrères extrèmes.

A prumèra ora deth maitin i aurà generalement condicions de lauegi mès a lèu favorables, a compdar d'alavetz aumentarà eth perill de lauegi de nhèu fòrça umida. A consequència der augment dera temperatura diürna e era radiacion solara, ath long dera jornada son possibles lauegi de nhèu fòrça umida. Principalement enes pales soleienques escarpades per dejós des 2800 m aproximativament, e tanben enes pales ombrères arribentes per dejós des 2400 m aproximativament. Es excursions de montanha an de finalizar ara ora.

Ena part superiora deth mantèth de nhèu se tròben cochès febles inestables. Principalement enes pales ombrères extrèmament arribentes per dessus des 2400 m aproximativament. Es lauegi pòden en quauqui endrets desencadenar-se aumens per ua subrecarga fòrta e arténher mida mejana.

Celh de nhèu

Patrons de perill

pp.10: scenari de primavera

Eth heiredament nocturn serà en quauqui casi fòrça bon. A compdar deth maitin eth solei e era calor causaràn especialment enes pales soleienques arribentes per dejós des 2800 m aproximativament ua rapida umidificacion deth mantèth de nhèu. Açò s'aplique tanben enes pales ombrères arribentes per dejós des 2400 m aproximativament.



De cap ara superfície, era nhèu presente ua estratificacion desfavorabla. Sustot enes pales ombrères extrèmament arribentes per dessús des 2400 m aproximativament.

En còtes baishes non i a qu'un shinhau de nhèu.

Tendéncia

A conseqüència der augment dera temperatura diürna e era radiacion solara, augment deth perilh de lauegi umits e fòrça umits. Tanben en cas de desencadenaments originadi en zònes de gessuda ombrères.