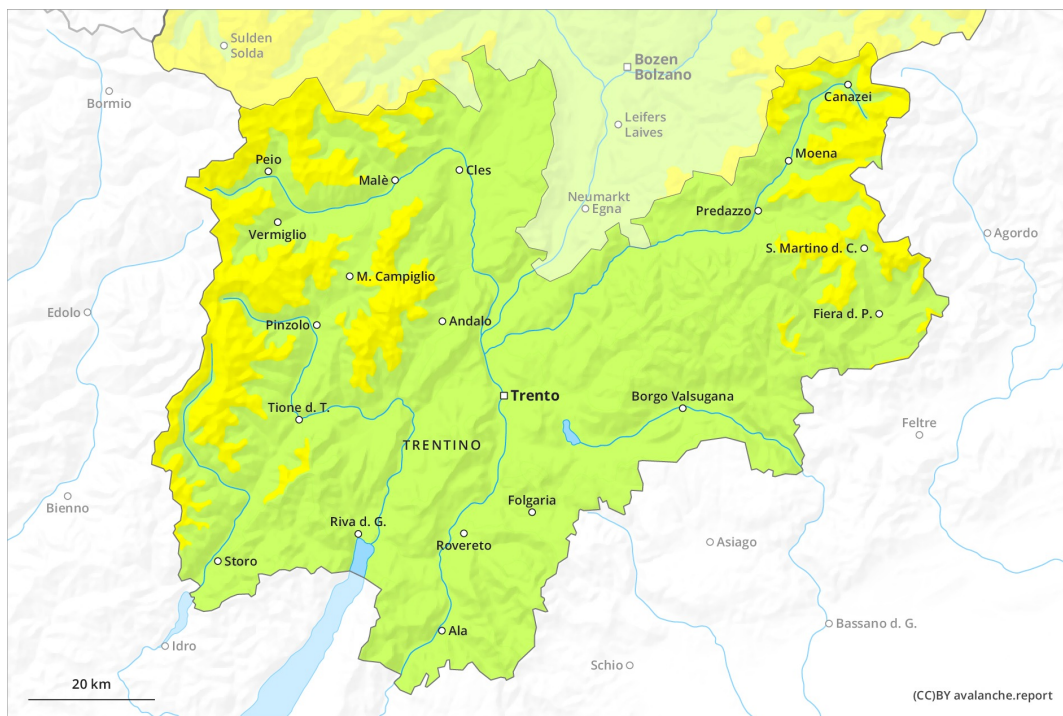
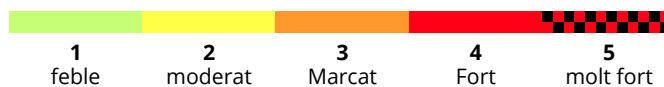
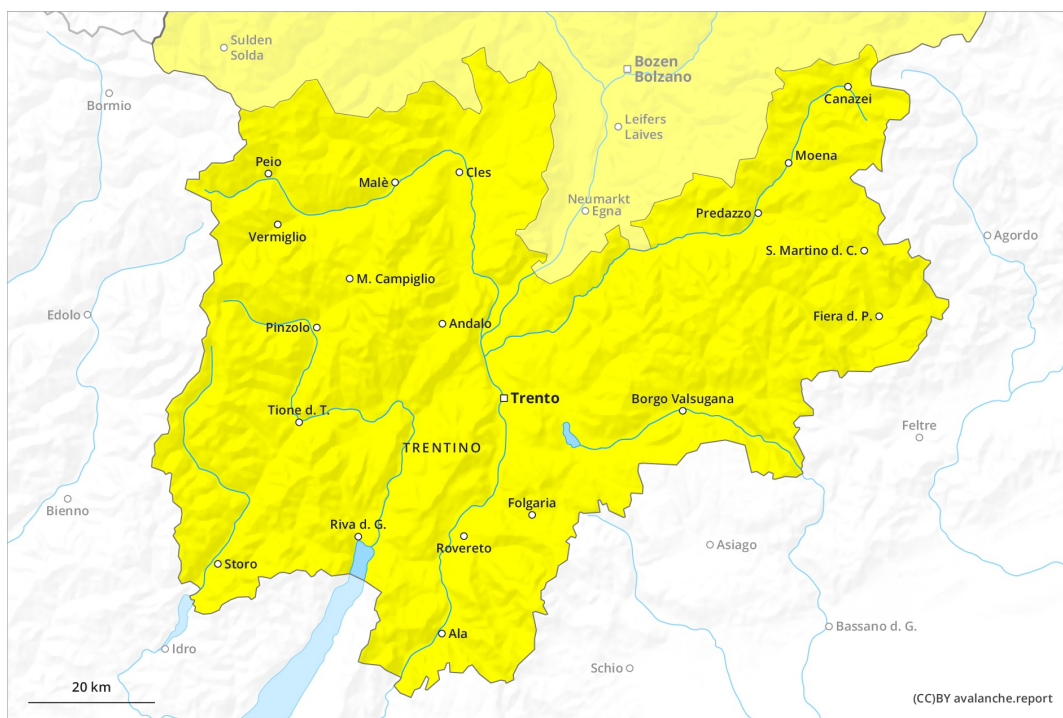




AM

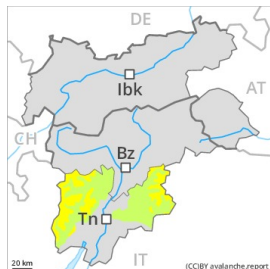


PM



Grau de Perill 2 - Moderat

AM:



2500m

Tendència: perill d'allaus en augment
enDissabte 24 04 2021



Capa feble persistent



2500m

PM:



Tendència: perill d'allaus en augment
enDissabte 24 04 2021



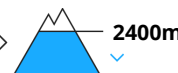
Capa feble persistent



2500m



Neu humida



2400m



Neu humida



2800m

Capes febles persistents especialment als vessants obacs extrems. Atenció a les purgues i allaus de neu molt humida.

A la part superior del mantell de neu es troben capes febles toves. Principalment als vessants obacs molt inclinats per sobre dels 2500 m aproximadament. Les allaus poden de manera molt aïllada ser desencadenades amb una sobrecàrrega feble i assolir mida mitjana.

A primera hora del matí hi hauran més aviat condicions favorables generalment, a partir d'aleshores augmentarà el perill d'allaus de neu molt humida. A conseqüència de l'augment de la temperatura diürna i la radiació solar, en el transcurs de la jornada són possibles allaus de neu molt humida. Principalment als vessants assolellats escarpats per sota dels 2800 m aproximadament.

Mantell de neu

Patrons de perill

pp.10: escenari de primavera

Cap a la superfície, la neu presenta una estratificació desfavorable. Sobretot als vessants obacs molt inclinats per sobre dels 2500 m aproximadament.

El refredament nocturn serà en alguns casos reduït. A partir del matí el sol i la calor causaran una ràpida humidificació del mantell de neu especialment als vessants assolellats inclinats per sota dels 2800 m aproximadament. En cotes baixes només hi ha una mica de neu.

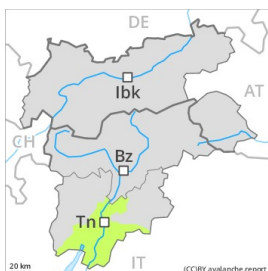

Tendència



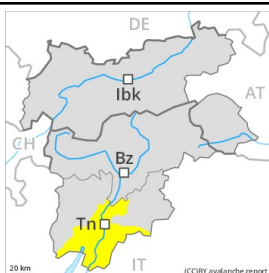
A conseqüència de l'augment de la temperatura diürna i la radiació solar, augment progressiu del perill d'allaus humides i molt humides. També en el cas de desencadenaments originats en zones de sortida obagues.



Grau de Perill 2 - Moderat

AM:**Tendència: perill d'allaus en augment** 
enDissabte 24 04 2021

Neu humida

**PM:****Tendència: perill d'allaus en augment** 
enDissabte 24 04 2021

Neu humida



Amb la pujada de les temperatures diürnes i la radiació solar, són possibles purgues i allaus de neu molt humida.

A conseqüència de l'augment de la temperatura diürna i la radiació solar, augment progressiu del perill d'allaus. Als vessants assolellats molt inclinats, a partir de la matinada són probables cada cop més nombroses allaus de neu humida i molt humida, fins i tot de mida mitjana. A més hi ha un perill latent d'allaus de lliscament basal.

Acumulacions de neu ventada més antigues són en general fàcilment identificables i han de ser avaluades acuradament. Els indrets perillosos es troben sobretot a prop de carenes, cubetes i canals de totes les orientacions.

Mantell de neu

Patrons de perill

pp.10: escenari de primavera

Cap a la superfície, la neu és humida, amb una superfície formada per neu de feble cohesió que reposa sobre una crosta. El refredament nocturn serà en alguns casos reduït. A partir del matí el sol i la calor causaran una ràpida humidificació del mantell de neu especialment als vessants assolellats inclinats. En cotes baixes només hi ha una mica de neu.

Tendència

A conseqüència de l'augment de la temperatura diürna i la radiació solar, augment progressiu del perill d'allaus humides i molt humides.