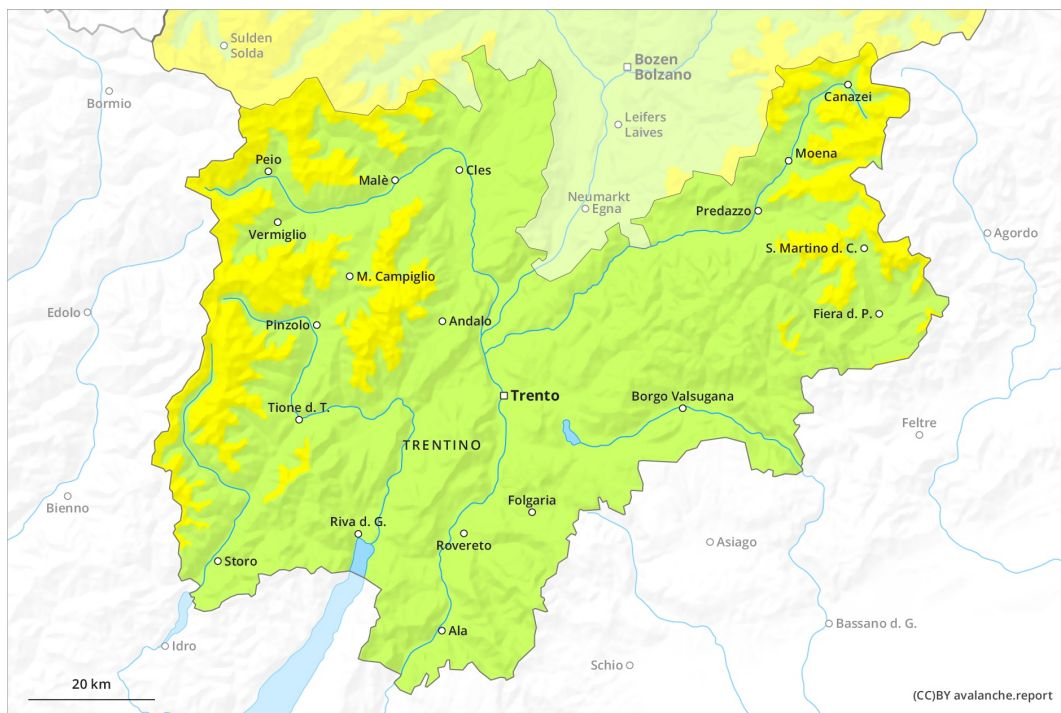
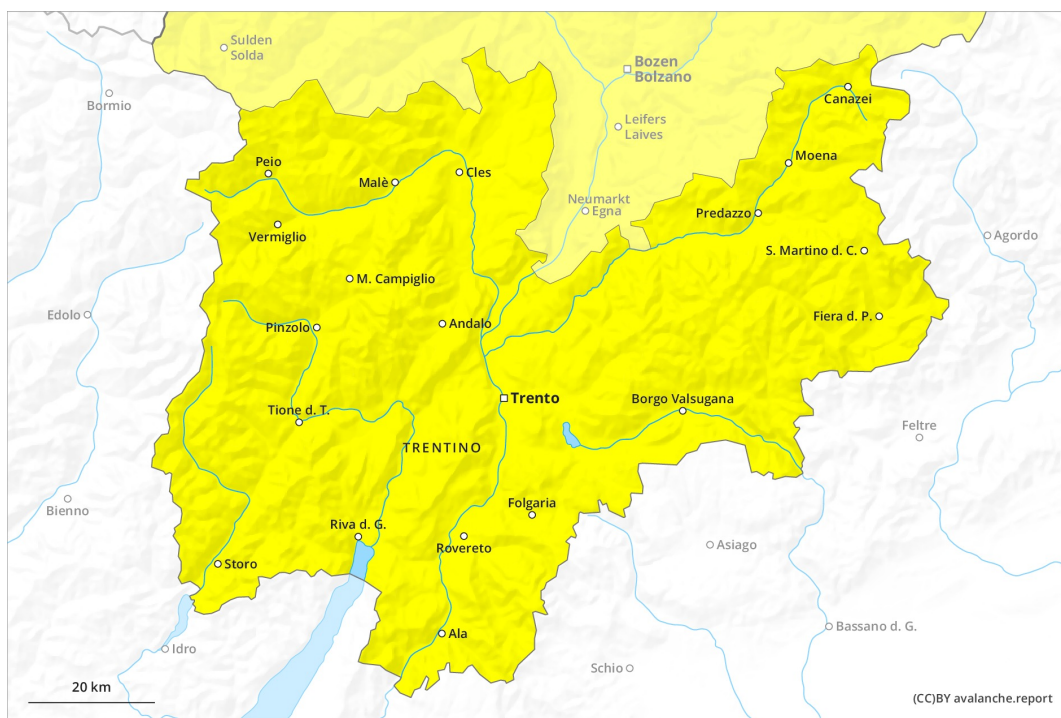


Matin



Après-midi



Degré de danger 2 - Limité

AM:



2500m

Tendance: Augmentation du danger d'avalanche
 le Samedi 24 04 2021

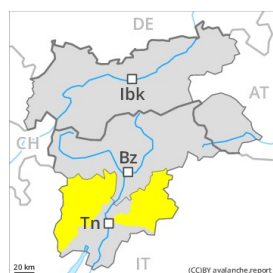


Neige ancienne
 (Sous-couche fragile persistante)



2500m

PM:



Tendance: Augmentation du danger d'avalanche
 le Samedi 24 04 2021



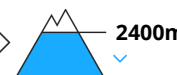
Neige ancienne
 (Sous-couche fragile persistante)



2500m



Avalanches mouillées
 (Neige humide)



2400m



Avalanches mouillées
 (Neige humide)



2800m

Neige ancienne fragile spécialement sur les pentes extrêmes à l'ombre. Des avalanches et coulées mouillées sont à prendre en considération.

Dans la partie supérieure du manteau neigeux des couches fragiles meubles sont présentes, surtout sur les pentes très raides à l'ombre au-dessus d'environ 2500 m. Des avalanches peuvent de manière très isolée être déclenchées avec une surcharge faible et atteindre une taille moyenne.

Le matin, il règne généralement des conditions assez favorables, puis le danger d'avalanches mouillées augmente. Avec le réchauffement diurne et le rayonnement solaire en cours de journée des avalanches mouillées sont possibles, surtout sur les pentes rocheuses ensoleillées en dessous d'environ 2800 m.

Manteau neigeux

Modèles de danger

md.10: situation de printemps

La partie supérieure du manteau neigeux présente une structure défavorable, notamment sur les pentes très raides à l'ombre au-dessus d'environ 2500 m.



Le rayonnement nocturne est parfois réduit. Le soleil et la chaleur entraînent à partir du matin spécialement sur les pentes raides au soleil en dessous d'environ 2800 m une humidification rapide du manteau neigeux. À basse altitude il n'y a que peu de neige.

Tendance

Augmentation progressive du danger d'avalanches humides et mouillées avec le réchauffement diurne et le rayonnement solaire, aussi à partir des zones de départ à l'ombre.

Degré de danger 2 - Limité

AM:



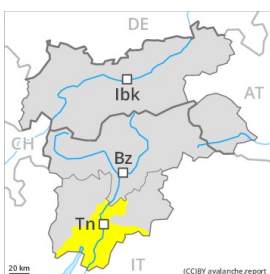
Tendance: Augmentation du danger d'avalanche
 le Samedi 24 04 2021



Avalanches mouillées
 (Neige humide)



PM:



Tendance: Augmentation du danger d'avalanche
 le Samedi 24 04 2021



Avalanches mouillées
 (Neige humide)



Des avalanches et coulées mouillées sont possibles avec le réchauffement diurne et le rayonnement solaire.

Augmentation progressive du danger d'avalanches avec le réchauffement diurne et le rayonnement solaire. Sur les pentes très raides ensoleillées à partir de la matinée des avalanches humides et mouillées de plus en plus nombreuses sont à attendre, également de taille moyenne. En outre il existe un danger latent d'avalanches de glissement.

Des anciennes accumulations de neige soufflée sont détectables en général facilement et à évaluer prudemment. Les endroits dangereux se trouvent surtout à proximité des crêtes et dans les combes et couloirs à toutes les expositions.

Manteau neigeux

Modèles de danger

md.10: situation de printemps

La partie supérieure du manteau neigeux est humide, avec une surface constituée de neige meuble, qui repose sur une croûte. Le rayonnement nocturne est parfois réduit. Le soleil et la chaleur entraînent à partir du matin spécialement sur les pentes raides au soleil une humidification rapide du manteau neigeux. À basse altitude il n'y a que peu de neige.

Tendance

Augmentation progressive du danger d'avalanches humides et mouillées avec le réchauffement diurne et le rayonnement solaire.