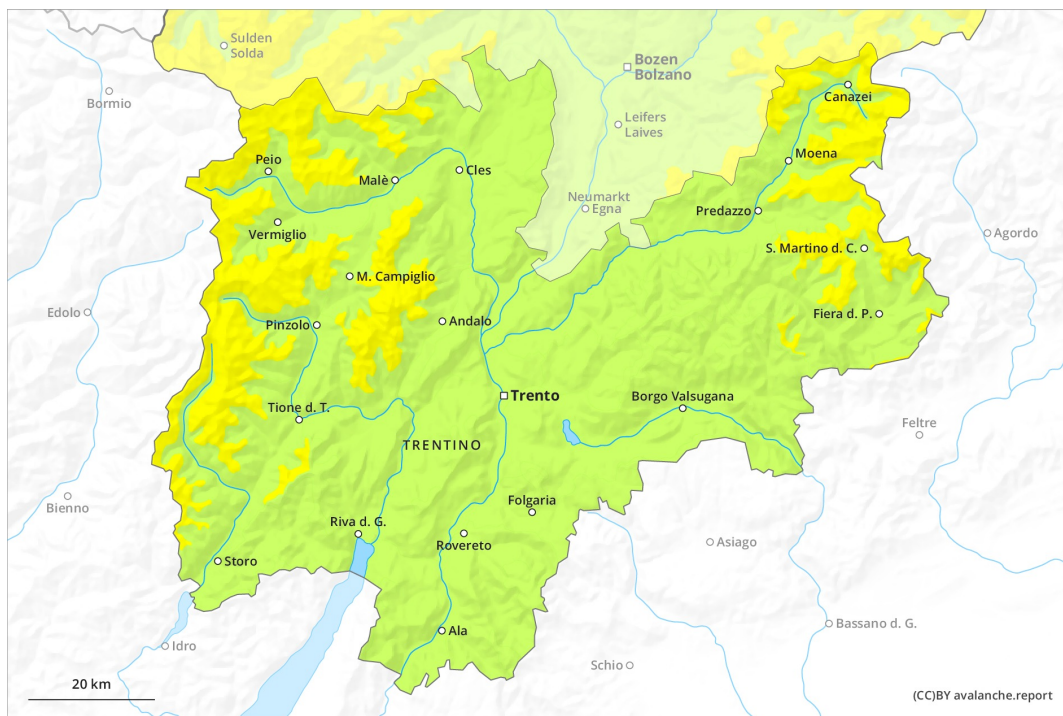
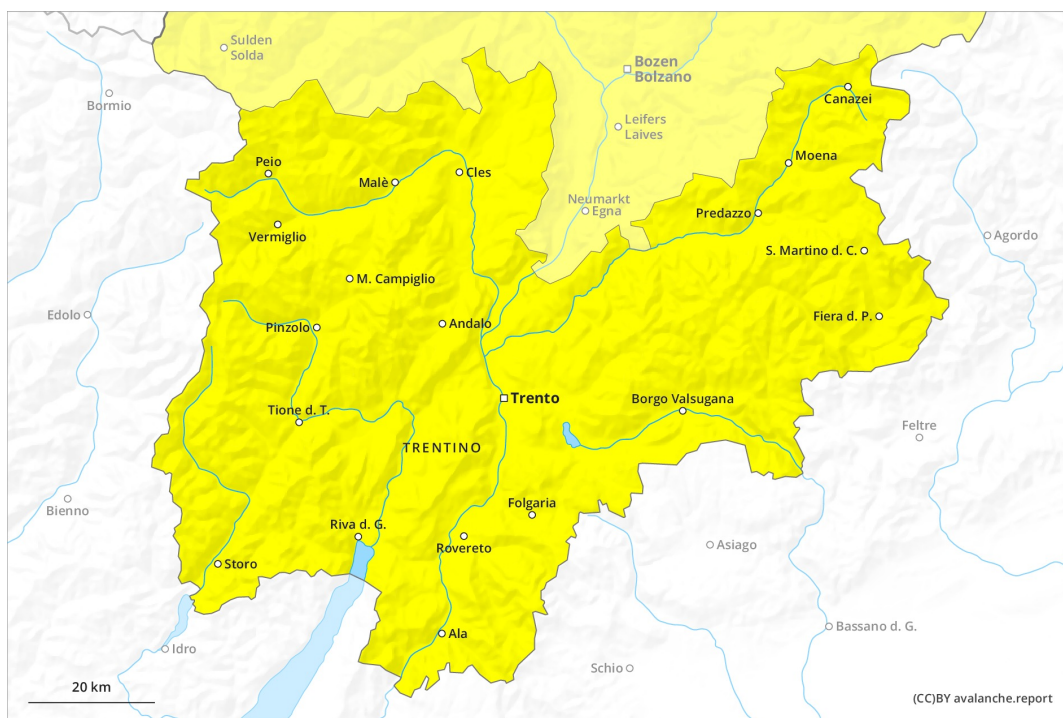




AM

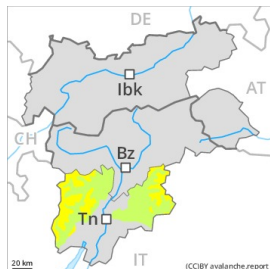


PM





Grad de perill 2 - Moderat

AM:

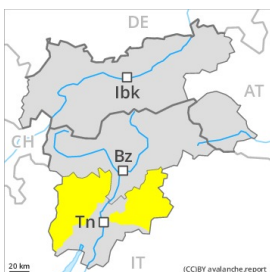
2500m

Tendència: augment deth perill de lauegi

enDissabte 24 04 2021

Coches fèbles
persistentes

2500m

PM:**Tendència: augment deth perill de lauegi**

enDissabte 24 04 2021

Coches fèbles
persistentes

2500m



Nhèu umida



2400m



Nhèu umida



2800m

Coches febles persistentes especiaument enes pales ombrères extrèmes. Atencion as purgues e lauegi de nhèu fòrça umida.

Ena part superiora deth mantèth de nhèu se tròben coches febles trendes. Principaument enes pales ombrères fòrça arribentes per dessus des 2500 m aproximativament. Es lauegi pòden de manèra fòrça isolada desencadenar-se damb ua subrecarga febla e arténher mida mejana.

A prumèra ora deth maitin i aurà generaument condicions mès a lèu favorables, a compdar d'alavetz aumentarà eth perill de lauegi de nhèu fòrça umida. A conseqüència der augment dera temperatura diürna e era radiacion solara, ath long dera jornada son possibles lauegi de nhèu fòrça umida. Principaument enes pales soleienques escarpades per dejós des 2800 m aproximativament.

Celh de nhèu

Patrons de perill

pp.10: scenari de primavera

De cap ara superfícia, era nhèu presente ua estratificacion desfavorabla. Sustot enes pales ombrères fòrça arribentes per dessus des 2500 m aproximativament.

Eth heiredament nocturn serà en quauqui casi redusit. A compdar deth maitin eth solei e era calor causaràn especiaument enes pales soleienques arribentes per dejós des 2800 m aproximativament ua rapida umidificacion deth mantèth de nhèu. En còtes baixes non i a qu'un shinhau de nhèu.

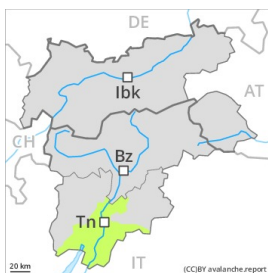
Tendència



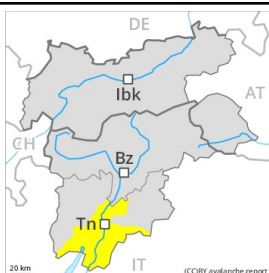
A conseqüència der augment dera temperatura diürna e era radiacion solara, progressiu augment deth perilh de lauegi umits e fôrça umits. Tanben en cas de desencadenaments originadi en zònes de gessuda ombrères.



Grad de perih 2 - Moderat

AM:**Tendència: augment deth perih de lauegi** 
enDissabte 24 04 2021

Nhèu umida

**PM:****Tendència: augment deth perih de lauegi** 
enDissabte 24 04 2021

Nhèu umida



Damb era pujada des temperatures diürnes e era radiacion solara, son possibles purgues e lauegi de nhèu fòrça umida.

A conseqüència der augment dera temperatura diürna e era radiacion solara, progressiu augment deth perih de lauegi. Enes pales soleienques fòrça arribentes, a compdar dera maitiada son probables cada viatge mès nombrosi lauegi de nhèu umida e fòrça umida, tanben de mida mejana. Ath delà i a un perih latent de lauegi d'esguitlament basau.

Acumulacions de nhèu ventada mès vielhes son en generau facilament identificables e an d'èster avalorades damb suenh. Es endrets perilhosi se tròben sustot apròp de crestes, conques e canaus de totes es orientacions.

Celh de nhèu

Patrons de perih

pp.10: scenari de primavera

De cap ara superfícia, era nhèu ei umida, damb ua superfícia formada per nhèu de febla coesion qu'arrepòse sus ua crosta. Eth heiredament nocturn serà en quauqui casi reduct. A compdar deth maitin eth solei e era calor causaràn especiaument enes pales soleienques arribentes ua rapida umidificacion deth mantèth de nhèu. En còtes baishes non i a qu'un shinhau de nhèu.

Tendència

A conseqüència der augment dera temperatura diürna e era radiacion solara, progressiu augment deth perih de lauegi umits e fòrça umits.