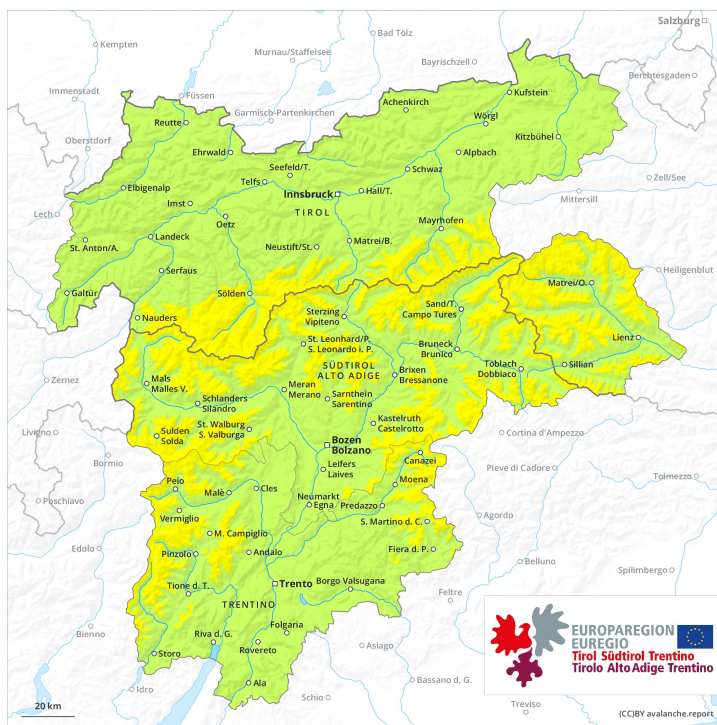
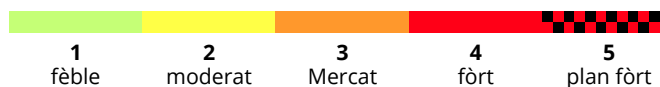
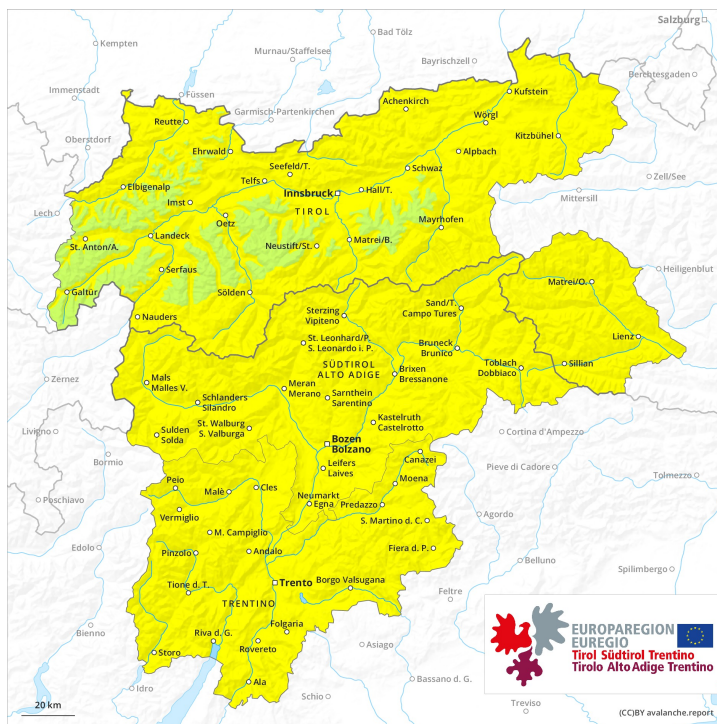




AM

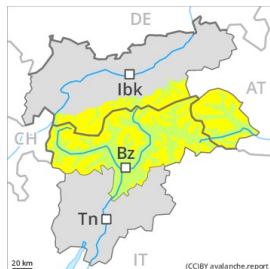


PM



Grad de perill 2 - Moderat

AM:



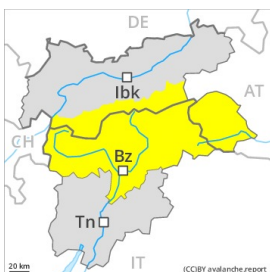
Tendència: augment deth perill de lauegi
enDissabte 24 04 2021



Coches fèbles
persistentes



PM:



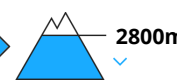
Tendència: augment deth perill de lauegi
enDissabte 24 04 2021



Coches fèbles
persistentes



Nhèu umida



Nhèu umida



Lauegi fòrça umits ath long deth dia. Cochès febles persistentes
especialment enes pales ombrères extrèmes.

A prumèra ora deth maitin i aurà generalement condicions de lauegi mès a lèu favorables, a compdar d'alavetz aumentarà eth perill de lauegi de nhèu fòrça umida. A consequència der augment dera temperatura diürna e era radiacion solara, ath long dera jornada son possibles lauegi de nhèu fòrça umida. Principalement enes pales soleienques escarpades per dejós des 2800 m aproximativament, e tanben enes pales ombrères arribentes per dejós des 2400 m aproximativament. Es excursions de montanha an de finalizar ara ora.

Ena part superiora deth mantèth de nhèu se tròben cochès febles inestables. Principalement enes pales ombrères extrèmament arribentes per dessus des 2400 m aproximativament. Es lauegi pòden en quauqui endrets desencadenar-se aumens per ua subrecarga fòrta e arténher mida mejana.

Celh de nhèu

Patrons de perill

pp.10: scenari de primavera

Eth heiredament nocturn serà en quauqui casi fòrça bon. A compdar deth maitin eth solei e era calor causaràn especialment enes pales soleienques arribentes per dejós des 2800 m aproximativament ua rapida umidificacion deth mantèth de nhèu. Açò s'aplique tanben enes pales ombrères arribentes per dejós des 2400 m aproximativament.



De cap ara superfície, era nhèu presente ua estratificacion desfavorabla. Sustot enes pales ombrères extrèmament arribentes per dessús des 2400 m aproximativament.

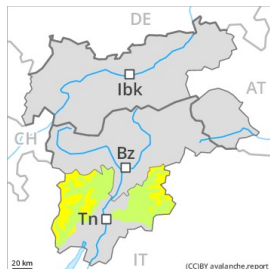
En còtes baishes non i a qu'un shinhau de nhèu.

Tendència

A conseqüència der aument dera temperatura diürna e era radiacion solara, aument deth perilh de lauegi umits e fòrça umits. Tanben en cas de desencadenaments originadi en zònes de gessuda ombrères.



Grad de perill 2 - Moderat

AM:

2500m

Tendència: augment deth perill de lauegi

enDissabte 24 04 2021

Coches fèbles
persistentes

2500m

PM:**Tendència: augment deth perill de lauegi**

enDissabte 24 04 2021

Coches fèbles
persistentes

2500m



Nhèu umida



2400m



Nhèu umida



2800m

Coches febles persistentes especiaument enes pales ombrères extrèmes. Atencion as purgues e lauegi de nhèu fòrça umida.

Ena part superiora deth mantèth de nhèu se tròben coches febles trendes. Principaument enes pales ombrères fòrça arribentes per dessus des 2500 m aproximativament. Es lauegi pòden de manèra fòrça isolada desencadenar-se damb ua subrecarga febla e arténher mida mejana.

A prumèra ora deth maitin i aurà generaument condicions mès a lèu favorables, a compdar d'alavetz aumentarà eth perill de lauegi de nhèu fòrça umida. A conseqüència der augment dera temperatura diürna e era radiacion solara, ath long dera jornada son possibles lauegi de nhèu fòrça umida. Principaument enes pales soleienques escarpades per dejós des 2800 m aproximativament.

Celh de nhèu

Patrons de perill

pp.10: scenari de primavera

De cap ara superfícia, era nhèu presente ua estratificacion desfavorabla. Sustot enes pales ombrères fòrça arribentes per dessus des 2500 m aproximativament.

Eth heiredament nocturn serà en quauqui casi redusit. A compdar deth maitin eth solei e era calor causaràn especiaument enes pales soleienques arribentes per dejós des 2800 m aproximativament ua rapida umidificacion deth mantèth de nhèu. En còtes baishes non i a qu'un shinhau de nhèu.

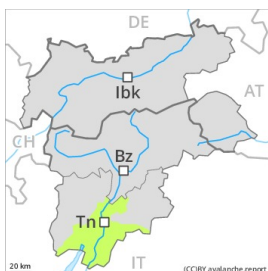
Tendència



A conseqüència der augment dera temperatura diürna e era radiacion solara, progressiu augment deth perilh de lauegi umits e fòrça umits. Tanben en cas de desencadenaments originadi en zònes de gessuda ombrères.



Grad de perih 2 - Moderat

AM:**Tendència: augment deth perih de lauegi**
enDissabte 24 04 2021

Nhèu umida

**PM:****Tendència: augment deth perih de lauegi**
enDissabte 24 04 2021

Nhèu umida



Damb era pujada des temperatures diürnes e era radiacion solara, son possibles purgues e lauegi de nhèu fòrça umida.

A conseqüència der augment dera temperatura diürna e era radiacion solara, progressiu augment deth perih de lauegi. Enes pales soleienques fòrça arribentes, a compdar dera maitiada son probables cada viatge mès nombrosi lauegi de nhèu umida e fòrça umida, tanben de mida mejana. Ath delà i a un perih latent de lauegi d'esguitlament basau.

Acumulacions de nhèu ventada mès vielhes son en generau facilament identificables e an d'èster avalorades damb suenh. Es endrets perilhosi se tròben sustot apròp de crestes, conques e canaus de totes es orientacions.

Celh de nhèu

Patrons de perih

pp.10: scenari de primavera

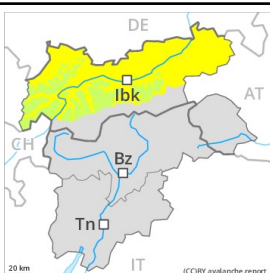
De cap ara superfícia, era nhèu ei umida, damb ua superfícia formada per nhèu de febla coesion qu'arrepòse sus ua crosta. Eth heiredament nocturn serà en quauqui casi reduct. A compdar deth maitin eth solei e era calor causaràn especiaument enes pales soleienques arribentes ua rapida umidificacion deth mantèth de nhèu. En còtes baishes non i a qu'un shinhau de nhèu.

Tendència

A conseqüència der augment dera temperatura diürna e era radiacion solara, progressiu augment deth perih de lauegi umits e fòrça umits.



Grad de perill 2 - Moderat

AM:**Tendència: augment deth perill de lauegi**
enDissabte 24 04 2021**PM:**

2600m

Tendència: augment deth perill de lauegi
enDissabte 24 04 2021

Nhèu umida



2600m



Nhèu umida



2400m

Lauegi fòrça umits ath long deth dia.

Dempús d'ua net serena, eth maitin anarà seguit per generaument condicions de lauegi mès a lèu favorables, a compdar d'alavetz aumentarà eth perill de lauegi de nhèu fòrça umida. A conseqüència der augment dera temperatura diürna e era radiacion solara, ath long dera jornada son possibles lauegi de nhèu fòrça umida. Principaument enes pales soleienques escarpades per dejós des 2800 m aproximativament, e tanben enes pales ombrères arribentes per dejós des 2400 m aproximativament. Es excursions de montanha an de finalizar ara ora.

Ena part superiora deth mantèth de nhèu se tròben coches febles inestables. Principaument enes pales extrèmament arribentes en còtes nautes e zònes de nauta montanha. Es lauegi pòden desencadenar-se damb ua subrecarga febla e arténher mida mejana, açò s'aplique sustot a compdar de meddia.

Celh de nhèu

Patrons de perill

pp.10: scenari de primavera

Eth mantèth de nhèu ei estable ena majoria de casi. Eth heiredament nocturn serà en fòrça sectors fòrça bon. Era superfícia deth mantèth de nhèu se regelarà tà formar ua crosta portanta e s'atendirà ath long deth dia. A compdar dera tarde eth solei e era calor causaràn especiaument enes pales soleienques arribentes per dejós des 2800 m aproximativament ua pèrta dera resisténcia ath laguens deth mantèth de nhèu. Açò s'aplique tanben enes pales ombrères arribentes per dejós des 2400 m aproximativament. En còtes baixes non i a qu'un shinhau de nhèu. Sustot enes pales soleienques.

Tendència

A conseqüència der augment dera temperatura diürna e era radiacion solara, augment deth perill de lauegi.