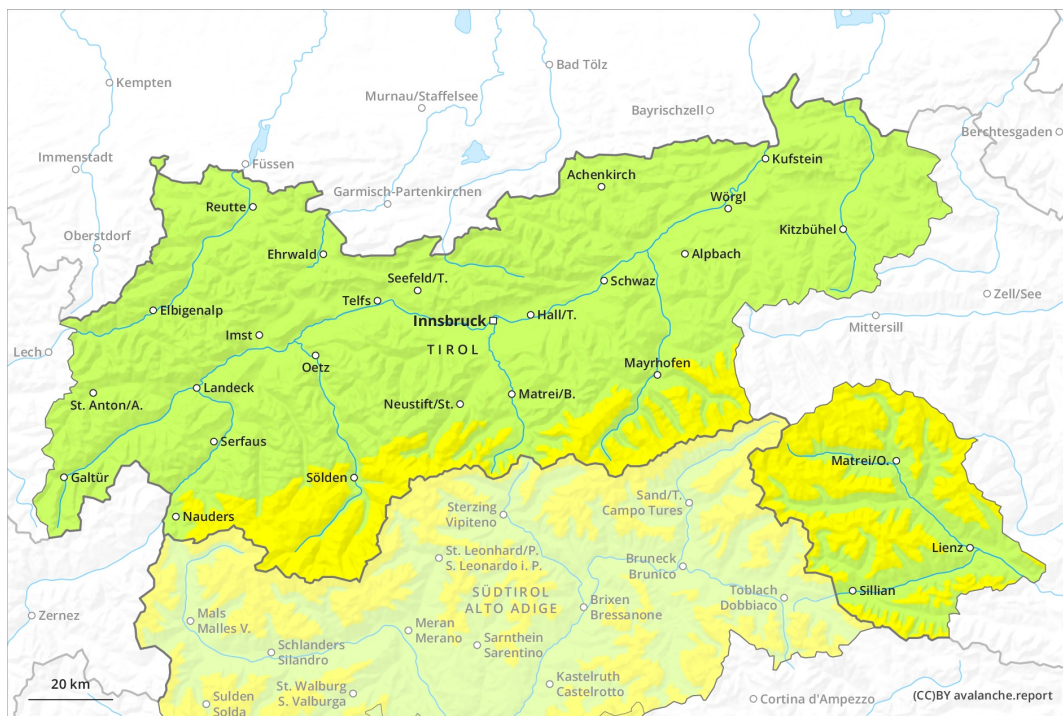
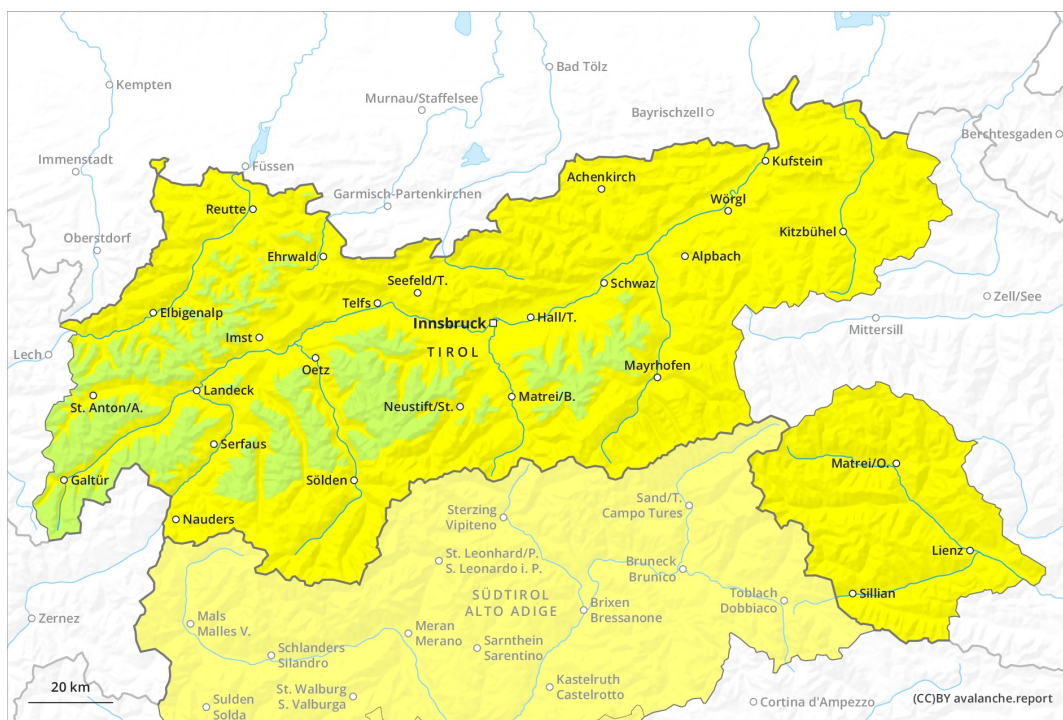




AM

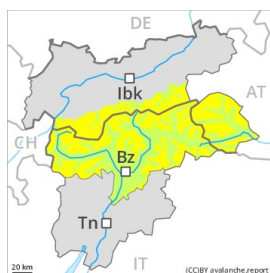


PM



Grau de Perill 2 - Moderat

AM:



2400m

Tendència: perill d'allaus en augment
enDissabte 24 04 2021

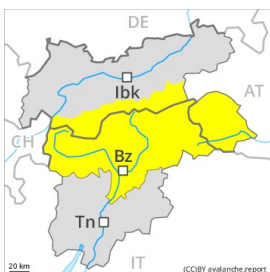


Capa feble persistent



2400m

PM:



Tendència: perill d'allaus en augment
enDissabte 24 04 2021



Capa feble persistent



2400m



Neu humida



2800m



Neu humida



2400m

Allaus molt humides al llarg del dia. Capes febles persistents especialment als vessants obacs extrems.

A primera hora del matí hi hauran més aviat condicions d'allaus favorables generalment, a partir d'aleshores augmentarà el perill d'allaus de neu molt humida. A conseqüència de l'augment de la temperatura diürna i la radiació solar, en el transcurs de la jornada són possibles allaus de neu molt humida. Principalment als vessants assolellats escarpats per sota dels 2800 m aproximadament, i també als vessants obacs inclinats per sota dels 2400 m aproximadament. Les excursions de muntanya han de acabar a l'hora.

A la part superior del mantell de neu es troben capes febles inestables. Principalment als vessants obacs extremadament inclinats per sobre dels 2400 m aproximadament. Les allaus poden en alguns indrets ser desencadenades com a mínim per una sobrecàrrega forta i assolir mida mitjana.

Mantell de neu

Patrons de perill

pp.10: escenari de primavera

El refredament nocturn serà en alguns casos força bo. A partir del matí el sol i la calor causaran una ràpida humidificació del mantell de neu especialment als vessants assolellats inclinats per sota dels 2800 m aproximadament. Això s'aplica també als vessants obacs inclinats per sota dels 2400 m aproximadament.



Cap a la superfície, la neu presenta una estratificació desfavorable. Sobretot als vessants obacs extremadament inclinats per sobre dels 2400 m aproximadament.


En cotes baixes només hi ha una mica de neu.

Tendència

A conseqüència de l'augment de la temperatura diürna i la radiació solar, augment del perill d'allaus humides i molt humides. També en el cas de desencadenaments originats en zones de sortida obagues.



Grau de Perill 2 - Moderat

AM:**Tendència: perill d'allaus en augment** 
enDissabte 24 04 2021**PM:****Tendència: perill d'allaus en augment** 
enDissabte 24 04 2021

Neu humida



2600m



Neu humida



2400m

Allaus molt humides al llarg del dia.

Després d'una nit serena, el matí anirà seguit per més aviat condicions d'allaus favorables generalment, a partir d'aleshores augmentarà el perill d'allaus de neu molt humida. A conseqüència de l'augment de la temperatura diürna i la radiació solar, en el transcurs de la jornada són possibles allaus de neu molt humida. Principalment als vessants assolellats escarpats per sota dels 2800 m aproximadament, i també als vessants obacs inclinats per sota dels 2400 m aproximadament. Les excursions de muntanya han de acabar a l'hora.

A la part superior del mantell de neu es troben capes febles inestables. Principalment als vessants extremadament inclinats en cotes altes i zones d'alta muntanya. Les allaus poden ser desencadenades amb una sobrecàrrega feble i assolir mida mitjana, això s'aplica sobretot a partir del migdia.

Mantell de neu

Patrons de perill

pp.10: escenari de primavera

El mantell de neu és estable en la majoria de casos. El refredament nocturn serà en molts sectors força bo. La superfície del mantell de neu es regelarà per formar una crosta portant i s'estovarà al llarg del dia. A partir de la tarda el sol i la calor causaran una pèrdua de la resistència a l'interior del mantell de neu especialment als vessants assolellats inclinats per sota dels 2800 m aproximadament. Això s'aplica també als vessants obacs inclinats per sota dels 2400 m aproximadament. En cotes baixes només hi ha una mica de neu. Sobretot als vessants assolellats.

Tendència

A conseqüència de l'augment de la temperatura diürna i la radiació solar, augment del perill d'allaus.