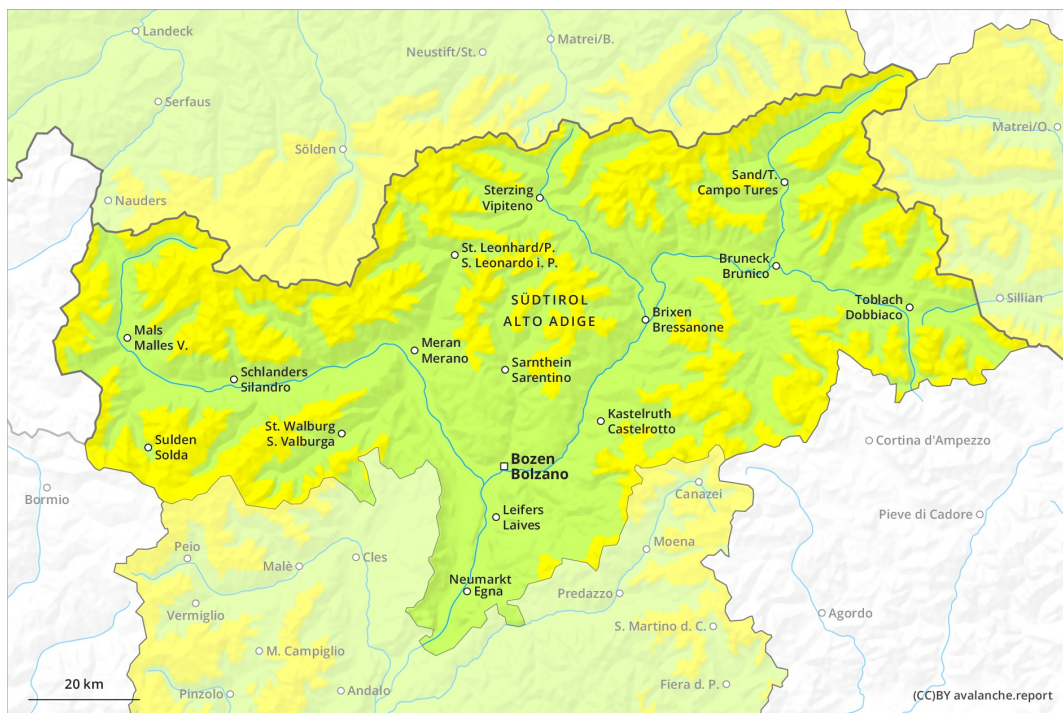
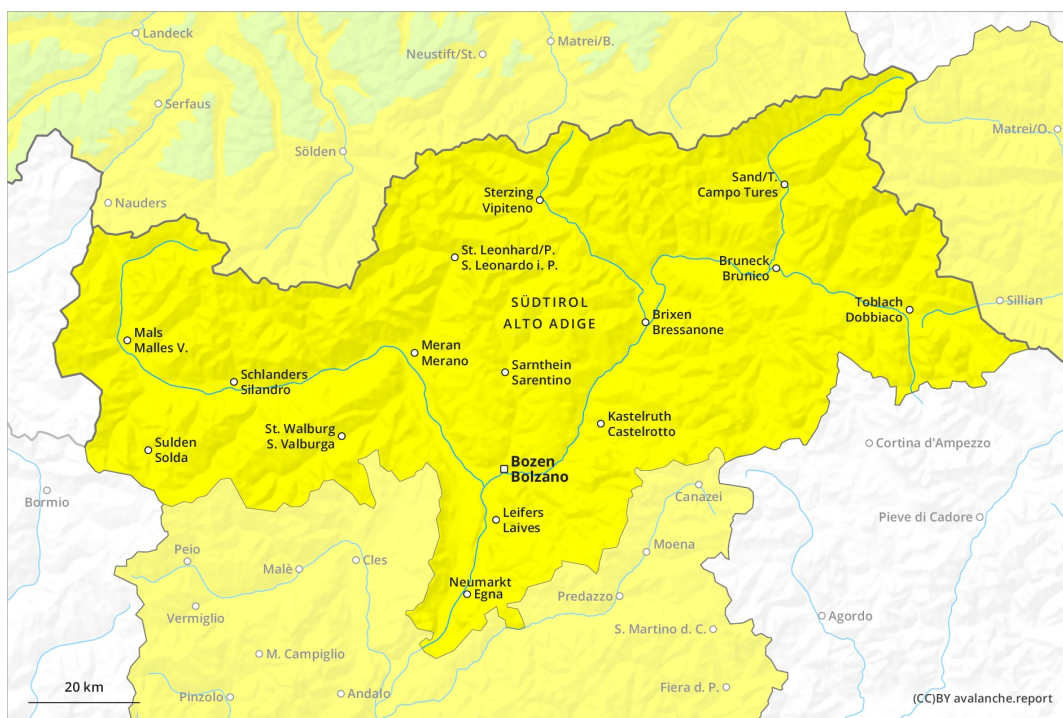


Vormittag

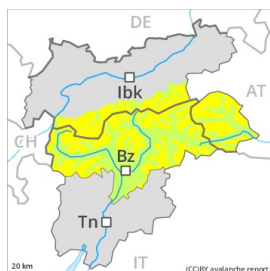


Nachmittag



Gefahrenstufe 2 - Mäßig

AM:



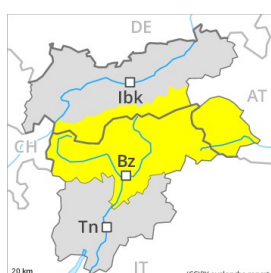
Tendenz: Lawinengefahr steigt
 am Samstag, den 24.04.2021



Altschnee



PM:



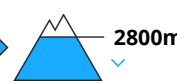
Tendenz: Lawinengefahr steigt
 am Samstag, den 24.04.2021



Altschnee



Nassschnee



Nassschnee



Nasse Lawinen im Tagesverlauf. Schwacher Altschnee besonders an extremen Schattenhängen.

Am Morgen allgemein recht günstige Lawinenverhältnisse, dann steigt die Gefahr von nassen Lawinen an. Mit der tageszeitlichen Erwärmung und der Sonneneinstrahlung sind im Tagesverlauf nasse Lawinen möglich, v.a. an felsdurchsetzten Sonnenhängen unterhalb von rund 2800 m sowie an steilen Schattenhängen unterhalb von rund 2400 m. Touren sollten rechtzeitig beendet werden.

Im oberen Teil der Schneedecke sind störanfällige Schwachschichten vorhanden, v.a. an extrem steilen Schattenhängen oberhalb von rund 2400 m. Lawinen können stellenweise mit meist großer Belastung ausgelöst werden und mittlere Größe erreichen.

Schneedecke

Gefahrenmuster

gm.10: frühjahrssituation

Die nächtliche Abstrahlung ist teilweise recht gut. Sonne und Wärme führen ab dem Morgen besonders an steilen Sonnenhängen unterhalb von rund 2800 m zu einer raschen Anfeuchtung der Schneedecke. Dies auch an steilen Schattenhängen unterhalb von rund 2400 m.

Der obere Teil der Schneedecke ist ungünstig geschichtet, besonders an extrem steilen Schattenhängen oberhalb von rund 2400 m.

In tiefen Lagen liegt nur wenig Schnee.



Tendenz

Anstieg der Gefahr von feuchten und nassen Lawinen mit der tageszeitlichen Erwärmung und der Sonneneinstrahlung, auch aus schattseitigen Einzugsgebieten.