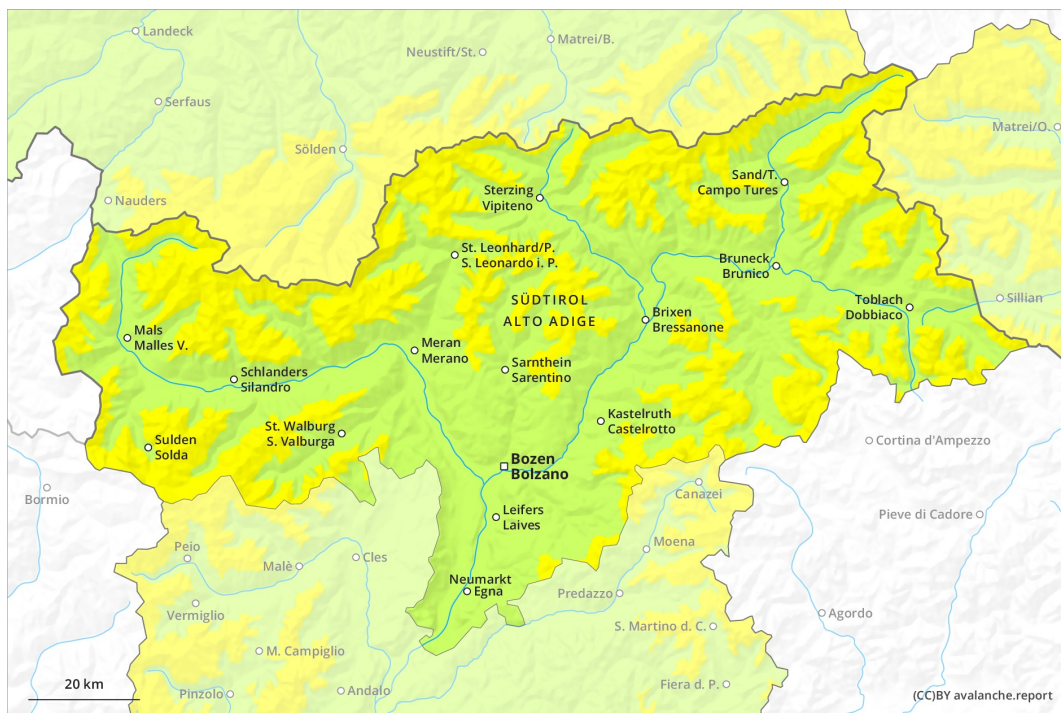
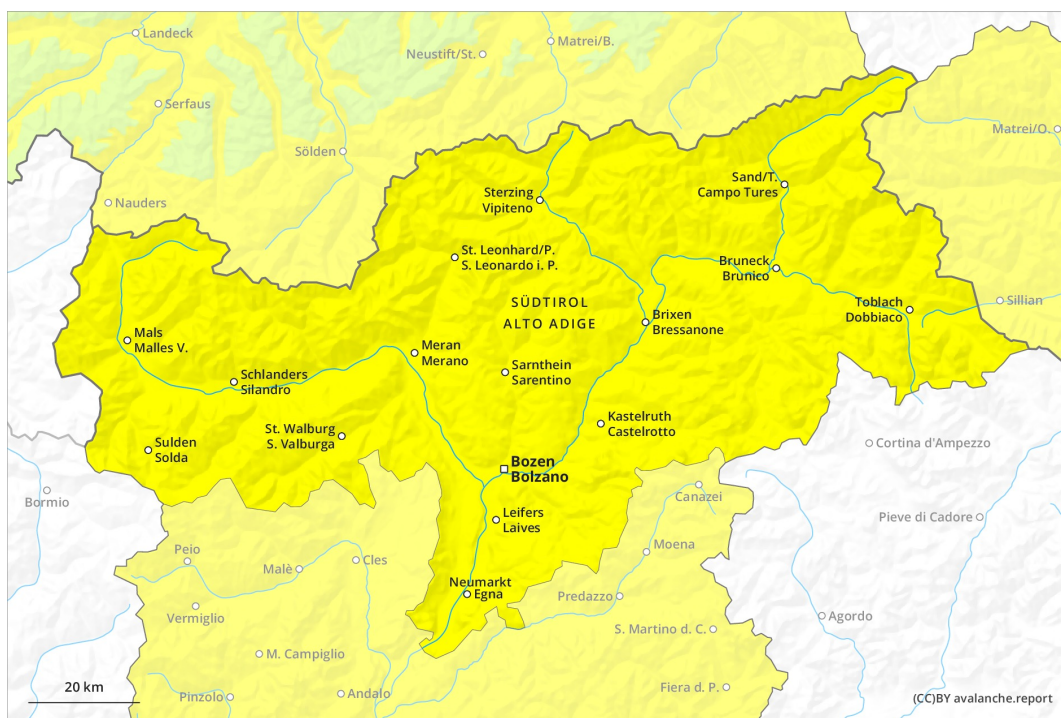




AM

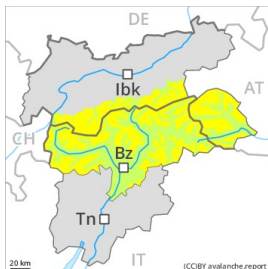


PM



Grado de Peligro 2 - Limitado

AM:



2400m

Tendencia: peligro de aludes en aumento en Sábado 24 04 2021



Capas débiles persistentes



2400m

PM:



Tendencia: peligro de aludes en aumento en Sábado 24 04 2021



Capas débiles persistentes



2400m



Nieve húmeda



2800m



Nieve húmeda



2400m

Avalanchas de nieve muy húmeda durante el día. Capas débiles persistentes especialmente en las laderas umbrías extremas.

A primera hora de la mañana habrá condiciones de aludes más bien favorables generalmente, a partir de entonces aumentará el peligro de aludes de nieve muy húmeda. A consecuencia del aumento de la temperatura diurna y la radiación solar, en el transcurso de la jornada son posibles avalanchas de nieve muy húmeda. Principalmente en las laderas solanas escarpadas por debajo de los 2800 m aproximadamente, y en las laderas umbrías inclinadas por debajo de los 2400 m aproximadamente. Las excursiones de montaña deben acabar a tiempo.

En la parte superior del manto de nieve se encuentran capas débiles inestables. Principalmente en las laderas umbrías extremadamente inclinadas por encima de los 2400 m aproximadamente. Los aludes pueden en algunos lugares ser desencadenadas como mínimo por una sobrecarga fuerte y alcanzar un tamaño mediano.

Manto nivoso

Patrones de peligro

pp.10: escenario de primavera

El enfriamiento nocturno será en algunos casos bastante bueno. A partir de la mañana el sol y el calor causarán por debajo de los 2800 m aproximadamente una rápida humidificación del manto de nieve especialmente en las laderas solanas inclinadas. Esto se aplica en las laderas umbrías inclinadas por



debajo de los 2400 m aproximadamente.

La parte superficial del manto presenta una estratificación desfavorable. Sobre todo en las laderas umbrías extremadamente inclinadas por encima de los 2400 m aproximadamente.

En cotas bajas solo hay un poco de nieve.

Tendencia

A consecuencia del aumento de la temperatura diurna y la radiación solar, aumento del peligro de aludes de nieve húmeda o muy húmeda. También en el caso de desencadenamientos originados en zonas de salida umbrías.