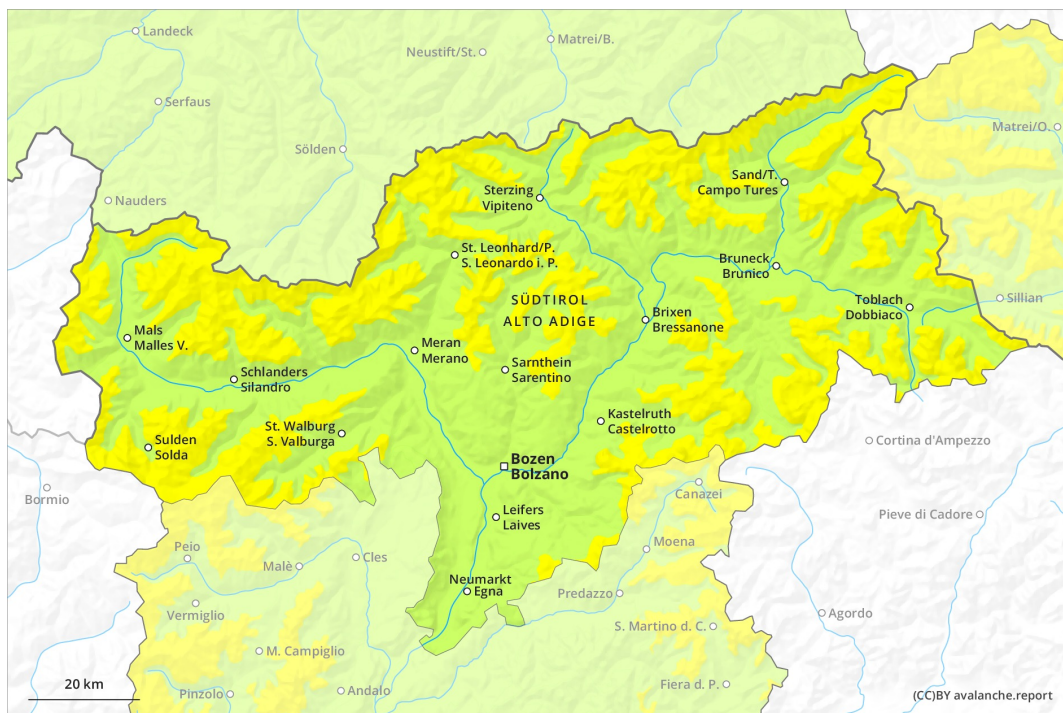
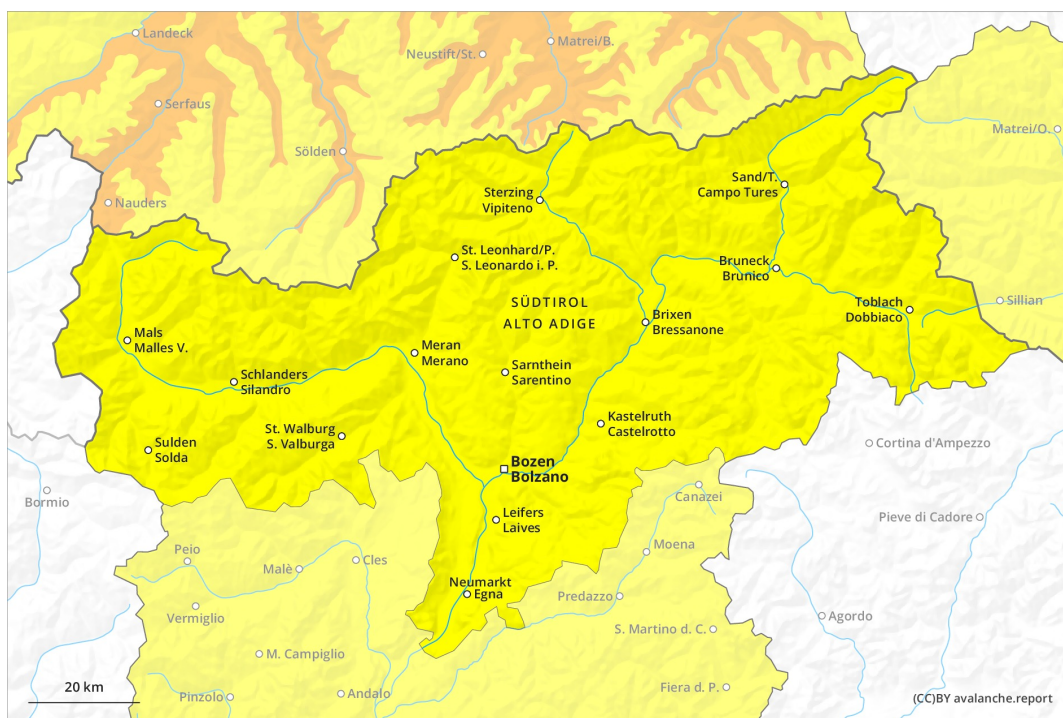


## Mattina

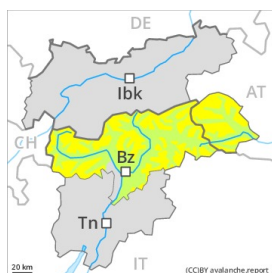


## pomeriggio



## Grado Pericolo 2 - Moderato

AM:



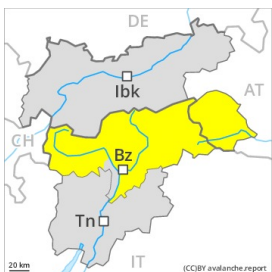
Tendenza: Pericolo valanghe stabile  
per Domenica il 25.04.2021 →



Strati deboli  
persistenti



PM:



Tendenza: Pericolo valanghe stabile  
per Domenica il 25.04.2021 →



Neve bagnata



Neve bagnata



Strati deboli  
persistenti



Con il rialzo termico e l'irradiazione solare diurni, aumento del pericolo di valanghe bagnate.

Dopo una notte serena, al mattino predominano generalmente condizioni valanghive favorevoli. Punti pericolosi per valanghe asciutte si trovano soprattutto sui pendii ombreggiati vicino alle creste come pure nei punti scarsamente innevati al di sopra dei 2400 m circa. Le valanghe possono distaccarsi a livello isolato già con un debole sovraccarico e raggiungere dimensioni medie. Oltre al pericolo di seppellimento, occorre fare attenzione anche al pericolo di trascinamento e caduta.

Con il rialzo termico e l'irradiazione solare diurni, il pericolo di valanghe bagnate aumenterà. Gli strati deboli presenti nella parte superficiale del manto nevoso possono distaccarsi in seguito al passaggio di alcuni appassionati di sport invernali. Ciò soprattutto sui pendii soleggiati molto ripidi ad alta quota e in alta montagna, come pure sui pendii ombreggiati molto ripidi al di sotto dei 2400 m circa. Attenzione a partire da mezzogiorno. Isolate valanghe bagnate possono anche subire un distacco negli strati più profondi e raggiungere dimensioni piuttosto grandi, soprattutto sui pendii ombreggiati molto ripidi tra i 2000 e i 2400 m circa, principalmente soprattutto in seguito a un forte sovraccarico. Con l'umidificazione, sono possibili valanghe bagnate spontanee, soprattutto di medie dimensioni. Le escursioni dovrebbero iniziare e terminare in tempo.

Manto nevoso



**Situazione tipo**

st.10: situazione primaverile

L'irraggiamento notturno sarà buono. La superficie del manto nevoso si è rigelata ed è portante e si ammorbidirà già al mattino. Il sole e il calore causeranno una destabilizzazione all'interno del manto nevoso. Il manto nevoso sarà progressivamente fradicio.

A tutte le esposizioni, nella parte superiore del manto nevoso si trovano, a livello isolato, strati fragili instabili. Sui pendii ombreggiati, nella parte basale del manto nevoso si trovano strati fragili a grani grossi. Nelle regioni orientali il manto nevoso è meno instabile.

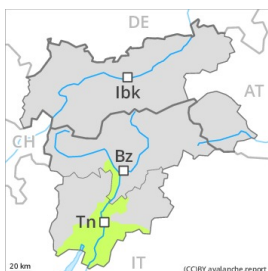
A bassa quota è presente solo poca neve, soprattutto sui pendii soleggiati.

## Tendenza

Con il rialzo termico e l'irradiazione solare diurni, aumento del pericolo di valanghe.

## Grado Pericolo 2 - Moderato

**AM:**



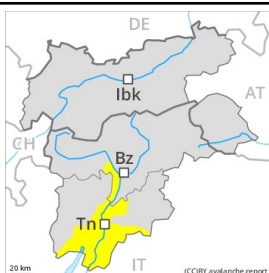
**Tendenza: Pericolo valanghe stabile** →  
per Domenica il 25.04.2021



Neve bagnata



**PM:**



**Tendenza: Pericolo valanghe stabile** →  
per Domenica il 25.04.2021



Neve bagnata



Con il rialzo termico e l'irradiazione solare diurni, sono possibili colate e valanghe bagnate.

Con il rialzo termico e l'irradiazione solare diurni, progressivo aumento del pericolo di valanghe. Sui pendii soleggiati molto ripidi, a partire dalla mattinata sono possibili sempre più numerose valanghe umide e bagnate, anche di medie dimensioni. Inoltre sussiste un pericolo latente di valanghe per scivolamento di neve.

I vecchi accumuli di neve ventata sono per lo più ben individuabili e devono essere valutati con attenzione. I punti pericolosi si trovano soprattutto nei punti in prossimità delle creste, nelle conche e nei canali esposti in tutte le direzioni.

## Manto nevoso

**Situazione tipo**

st.10: situazione primaverile

La parte superiore del manto nevoso è umida, con una superficie a debole coesione. L'irraggiamento notturno sarà parzialmente ridotto. Il sole e il calore causeranno a partire dal mattino principalmente sui pendii soleggiati ripidi un rapido inumidimento del manto nevoso. A bassa quota è presente solo poca neve. Sui pendii soleggiati non c'è neve al di sotto dei 1800 m circa.

## Tendenza

Il pericolo di valanghe umide e bagnate rimarrà invariato.