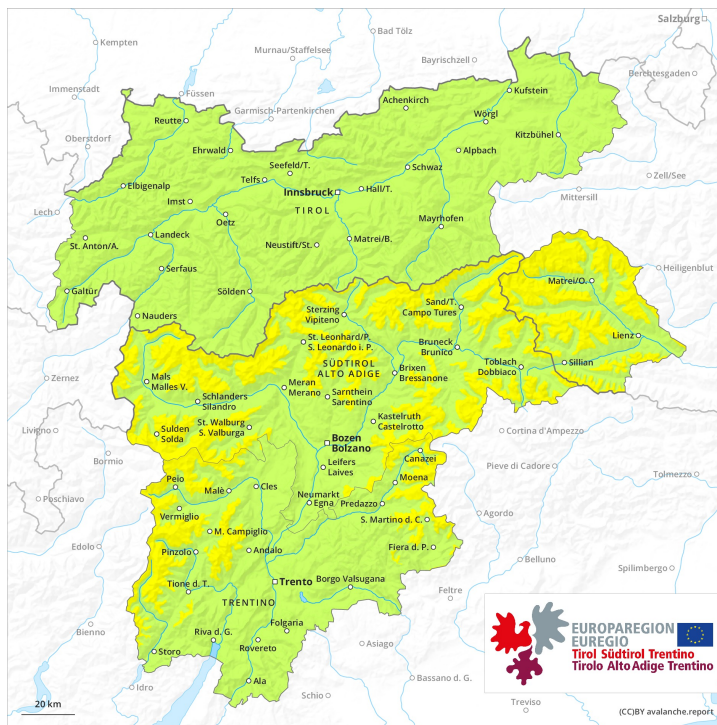
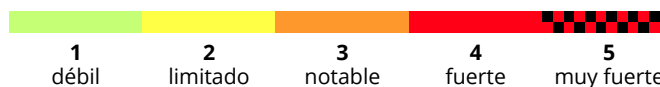
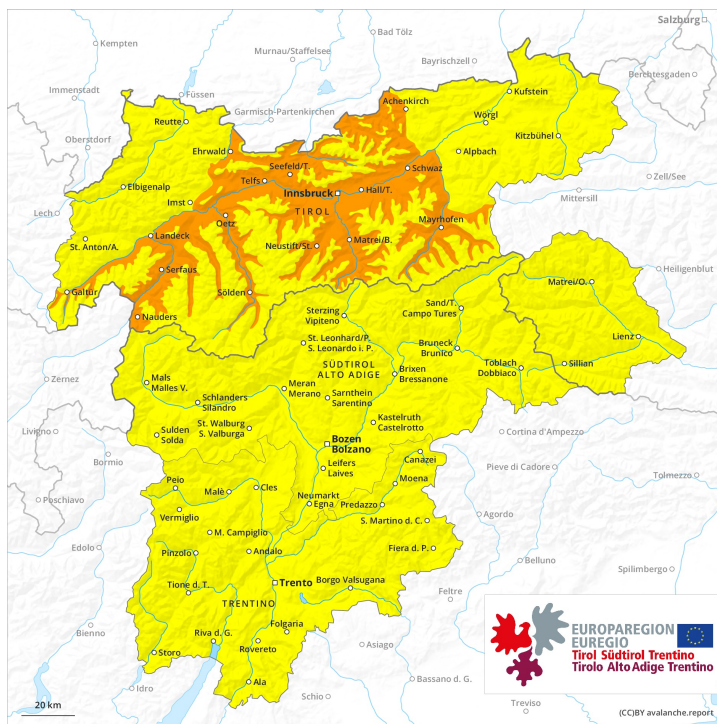




AM

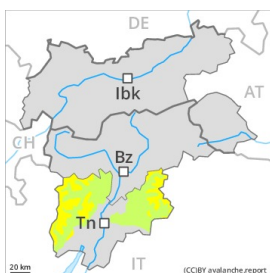


PM



Grado de Peligro 2 - Limitado

AM:



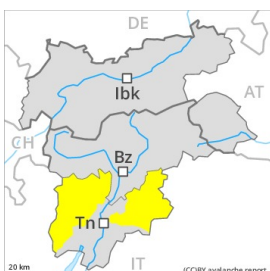
Tendencia: peligro de aludes sin cambios →
 en Domingo 25 04 2021



Capas débiles persistentes



PM:



Tendencia: peligro de aludes sin cambios →
 en Domingo 25 04 2021



Nieve húmeda



Nieve húmeda



Atención a las purgas y avalanchas de nieve muy húmeda durante el día. Capas débiles persistentes en las laderas umbrías extremas.

A primera hora de la mañana habrá condiciones más bien favorables generalmente, a partir de entonces aumentará el peligro de aludes. A consecuencia del aumento de la temperatura diurna y la radiación solar, en el transcurso de la jornada son posibles avalanchas de nieve muy húmeda. Principalmente en las laderas solanas escarpadas en todas las cotas. También en las laderas umbrías inclinadas principalmente por debajo de los 2500 m aproximadamente.

En la parte superior del manto de nieve se encuentran capas débiles blandas. Principalmente en las laderas umbrías muy inclinadas por encima de los 2600 m aproximadamente. Los aludes pueden de manera muy aislada ser desencadenadas con una sobrecarga débil y alcanzar un tamaño mediano.

Manto nivoso

Patrones de peligro

pp.10: escenario de primavera

La parte superficial del manto presenta una estratificación desfavorable. Sobre todo en las laderas umbrías muy inclinadas por encima de los 2600 m aproximadamente.

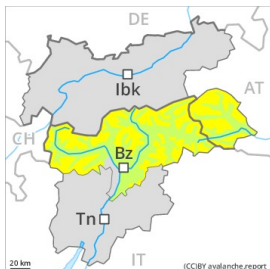
El enfriamiento nocturno será en algunos casos reducido. A partir de la mañana el sol y el calor causarán en todas las cotas una rápida humidificación del manto de nieve especialmente en las laderas solanas inclinadas. En cotas bajas solo hay un poco de nieve.

Tendencia

El peligro de aludes de nieve húmeda o muy húmeda permanecerá invariable. También en el caso de desencadenamientos originados en zonas de salida umbrías.

Grado de Peligro 2 - Limitado

AM:



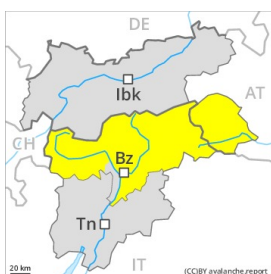
Tendencia: peligro de aludes sin cambios →
 en Domingo 25 04 2021



Capas débiles persistentes



PM:



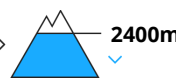
Tendencia: peligro de aludes sin cambios →
 en Domingo 25 04 2021



Nieve húmeda



Nieve húmeda



Capas débiles persistentes



A consecuencia del aumento de la temperatura diurna y la radiación solar, aumento del peligro de aludes de nieve muy húmeda.

Después de una noche serena, por la mañana reinan condiciones de aludes favorables generalmente. Lugares peligrosos por aludes de nieve seca se encuentran sobre todo en las laderas umbrías cerca de los cordales y en los lugares con manto delgado por encima de los 2400 m aproximadamente. Los aludes pueden ser desencadenadas de manera aislada incluso con una sobrecarga débil y alcanzar un tamaño mediano. Además del peligro de ser enterrado por un alud, se debe tener en cuenta también el peligro de ser arrastrado hacia una trampa del terreno.

A consecuencia del aumento de la temperatura diurna y la radiación solar, el peligro de aludes de nieve muy húmeda aumentará. Las capas débiles presentes en la parte superficial del manto de nieve pueden ser desencadenadas al paso de un montañero. Esto se aplica especialmente en las laderas solanas muy inclinadas en cotas altas y zonas de alta montaña, y en las laderas umbrías muy inclinadas por debajo de los 2400 m aproximadamente. Precaución a partir del mediodía. De manera aislada, los aludes de nieve muy húmeda pueden producir un desencadenamiento en las capas más profundas y alcanzar tamaños bastante grandes. Sobre todo en las laderas umbrías muy inclinadas entre los 2000 y los 2400 m aproximadamente, esto se aplica sobre todo por una sobrecarga fuerte. Con la penetración de la humedad, son posibles avalanchas naturales de nieve muy húmeda, sobre todo de tamaño mediano.



Las excursiones de montaña deben comenzar y acabar a tiempo.

Manto nivoso

Patrones de peligro

pp.10: escenario de primavera

El enfriamiento nocturno será bueno. La superficie del manto de nieve se ha vuelto a helar y ha formado una costra portante y se ablandará ya durante la mañana. El sol y el calor causarán una pérdida de la resistencia en el interior del manto de nieve. El manto de nieve se volverá progresivamente muy húmedo.

En todas las orientaciones, en la parte superior del manto de nieve se encuentran , de manera aislada, capas débiles inestables. En las laderas umbrías, en la parte basal del manto de nieve se encuentran capas débiles de cristales gruesos. En los sectores del este el manto de nieve es menos propenso al desencadenamiento.

En cotas bajas solo hay un poco de nieve. Sobre todo en las laderas solanas.

Tendencia

A consecuencia del aumento de la temperatura diurna y la radiación solar, aumento del peligro de aludes.

Grado de Peligro 3 - Notable

AM:



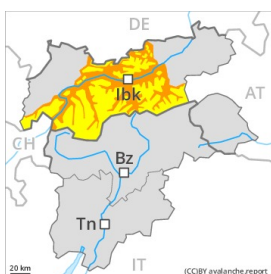
Tendencia: peligro de aludes sin cambios →
 en Domingo 25 04 2021



Capas débiles persistentes



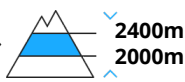
PM:



Tendencia: peligro de aludes sin cambios →
 en Domingo 25 04 2021



Nieve húmeda



Nieve húmeda



Capas débiles persistentes



A consecuencia del aumento de la temperatura diurna y la radiación solar, aumento del peligro de aludes de nieve muy húmeda.

Después de una noche serena, por la mañana reinan condiciones de aludes favorables generalmente. Lugares peligrosos por aludes de nieve seca se encuentran sobre todo en las laderas umbrías cerca de los cordales y en los lugares con manto delgado por encima de los 2400 m aproximadamente. Los aludes pueden ser desencadenadas de manera aislada incluso con una sobrecarga débil y alcanzar un tamaño mediano. Además del peligro de ser enterrado por un alud, se debe tener en cuenta también el peligro de ser arrastrado hacia una trampa del terreno.

A consecuencia del aumento de la temperatura diurna y la radiación solar, el peligro de aludes de nieve muy húmeda aumentará. Las capas débiles presentes en la parte superficial del manto de nieve pueden ser desencadenadas al paso de un montañero. Esto se aplica especialmente en las laderas solanas muy inclinadas en cotas altas y zonas de alta montaña, y en las laderas umbrías muy inclinadas por debajo de los 2400 m aproximadamente. Precaución a partir del mediodía. En algunos lugares, los aludes de nieve muy húmeda pueden producir un desencadenamiento en las capas más profundas y alcanzar tamaños bastante grandes. Sobre todo en las laderas umbrías muy inclinadas entre los 2000 y los 2400 m aproximadamente, esto se aplica sobre todo por una sobrecarga fuerte. Con la penetración de la humedad, son posibles avalanchas naturales de nieve muy húmeda, sobre todo de tamaño mediano.



Las excursiones de montaña deben comenzar y acabar a tiempo.

Manto nivoso

Patrones de peligro

pp.10: escenario de primavera

El enfriamiento nocturno será bueno. La superficie del manto de nieve se ha vuelto a helar y ha formado una costra portante y se ablandará ya durante la mañana. El sol y el calor causarán una pérdida de la resistencia en el interior del manto de nieve. El manto de nieve se volverá progresivamente muy húmedo.

En todas las orientaciones, en la parte superior del manto de nieve se encuentran , de manera aislada, capas débiles inestables. En las laderas umbrías, en la parte basal del manto de nieve se encuentran capas débiles de cristales gruesos. En los sectores del este el manto de nieve es menos propenso al desencadenamiento.

En cotas bajas solo hay un poco de nieve. Sobre todo en las laderas solanas.

Tendencia

A consecuencia del aumento de la temperatura diurna y la radiación solar, aumento del peligro de aludes.

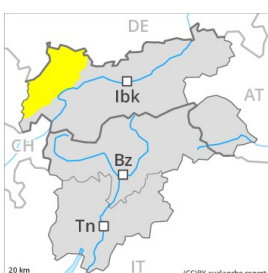
Grado de Peligro 2 - Limitado

AM:



Tendencia: peligro de aludes sin cambios →
 enDomingo25 04 2021

PM:



Tendencia: peligro de aludes sin cambios →
 enDomingo25 04 2021



Nieve húmeda



Nieve húmeda



A consecuencia del aumento de la temperatura diurna y la radiación solar, aumento del peligro de aludes de nieve muy húmeda.

Primera hora de la mañana: Después de una noche serena, por la mañana reinan condiciones de aludes favorables generalmente. Algunos lugares peligrosos por aludes de nieve seca se encuentran sobre todo en las laderas umbrías extremadamente inclinadas. Sobre todo cerca de los cordales en las zonas de manto delgado. Los aludes pueden ser desencadenadas como mínimo por una sobrecarga fuerte y alcanzar un tamaño mediano.

En el transcurso de la jornada: A consecuencia del aumento de la temperatura diurna y la radiación solar, el peligro de aludes de nieve muy húmeda aumentará. Precaución sobre todo en las laderas solanas extremadamente inclinadas. De manera aislada, los aludes de nieve muy húmeda pueden producir un desencadenamiento en las capas más profundas. Esto se aplica en las laderas umbrías muy inclinadas sobre todo entre los 2000 y los 2400 m aproximadamente. Esto se aplica durante la tarde, esto se aplica sobre todo por una sobrecarga fuerte.

Las excursiones de montaña deben comenzar y acabar a tiempo.

Manto nivoso

Patrones de peligro

pp.10: escenario de primavera

El enfriamiento nocturno será bueno. La superficie del manto de nieve se ha vuelto a helar y ha formado una costra portante y se ablandará ya durante la mañana. El sol y el calor causarán una pérdida de la resistencia en el interior del manto de nieve. El manto de nieve se volverá progresivamente muy húmedo.

En la parte superior del manto de nieve se encuentran , de manera aislada, capas débiles inestables. En las



laderas umbrías, en la parte basal del manto de nieve se encuentran capas débiles de cristales gruesos.

En cotas bajas solo hay un poco de nieve. Sobre todo en las laderas solanas.

Tendencia

A consecuencia del aumento de la temperatura diurna y la radiación solar, aumento del peligro de aludes.

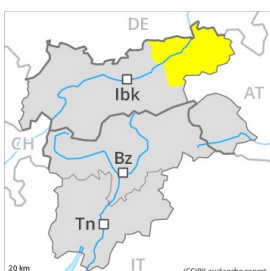
Grado de Peligro 2 - Limitado

AM:



Tendencia: peligro de aludes sin cambios →
 enDomingo25 04 2021

PM:



Tendencia: peligro de aludes sin cambios →
 enDomingo25 04 2021



Nieve húmeda



Nieve húmeda



A consecuencia del aumento de la temperatura diurna y la radiación solar, aumento del peligro de aludes de nieve muy húmeda.

Primera hora de la mañana: Después de una noche serena, por la mañana reinan condiciones de aludes favorables generalmente.

En el transcurso de la jornada: A consecuencia del aumento de la temperatura diurna y la radiación solar, el peligro de aludes de nieve muy húmeda aumentará. Precaución sobre todo en las laderas solanas extremadamente inclinadas. De manera aislada, los aludes de nieve muy húmeda pueden producir un desencadenamiento en las capas más profundas. Esto se aplica en las laderas umbrías muy inclinadas sobre todo entre los 2000 y los 2400 m aproximadamente. Esto se aplica durante la tarde, esto se aplica sobre todo por una sobrecarga fuerte.

Las excursiones de montaña deben comenzar y acabar a tiempo.

Manto nivoso

Patrones de peligro

pp.10: escenario de primavera

El enfriamiento nocturno será bueno. La superficie del manto de nieve se ha vuelto a helar y ha formado una costra portante y se ablandará ya durante la mañana. El sol y el calor causarán una pérdida de la resistencia en el interior del manto de nieve. El manto de nieve se volverá progresivamente muy húmedo.

En la parte superior del manto de nieve se encuentran, de manera aislada, capas débiles inestables. En las laderas umbrías, en la parte basal del manto de nieve se encuentran capas débiles de cristales gruesos.

En cotas bajas solo hay un poco de nieve. Sobre todo en las laderas solanas.

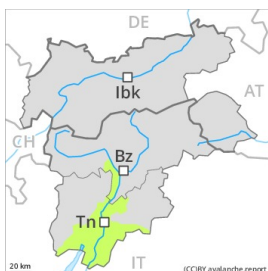


Tendencia

A consecuencia del aumento de la temperatura diurna y la radiación solar, aumento del peligro de aludes.

Grado de Peligro 2 - Limitado

AM:



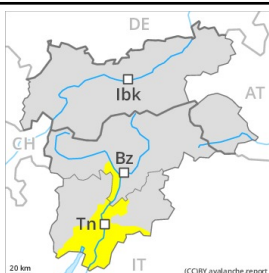
Tendencia: peligro de aludes sin cambios →
 en Domingo 25 04 2021



Nieve húmeda



PM:



Tendencia: peligro de aludes sin cambios →
 en Domingo 25 04 2021



Nieve húmeda



Con la subida de las temperaturas diurnas y la radiación solar, son posibles purgas y avalanchas de nieve muy húmeda.

A consecuencia del aumento de la temperatura diurna y la radiación solar, progresivo aumento del peligro de aludes. En las laderas solanas muy inclinadas, a partir de la madrugada son posibles cada vez más numerosas avalanchas de nieve húmeda o muy húmeda, incluso de tamaño mediano. Además hay un peligro latente de aludes de deslizamiento basal.

Acumulaciones de nieve venteadada más antiguas en general son fácilmente identificables y deben ser evaluadas cuidadosamente. Los lugares peligrosos se encuentran sobre todo cerca de cordales, cubetas y canales de todas las orientaciones.

Manto nivoso

Patrones de peligro

pp.10: escenario de primavera

La parte superficial del manto es húmeda, con una superficie de débil cohesión. El enfriamiento nocturno será en algunos casos reducido. A partir de la mañana el sol y el calor causarán una rápida humidificación del manto de nieve especialmente en las laderas solanas inclinadas. En cotas bajas solo hay un poco de nieve. En las laderas solanas no hay nieve por debajo de los 1800 m aproximadamente.

Tendencia

El peligro de aludes de nieve húmeda o muy húmeda permanecerá invariable.