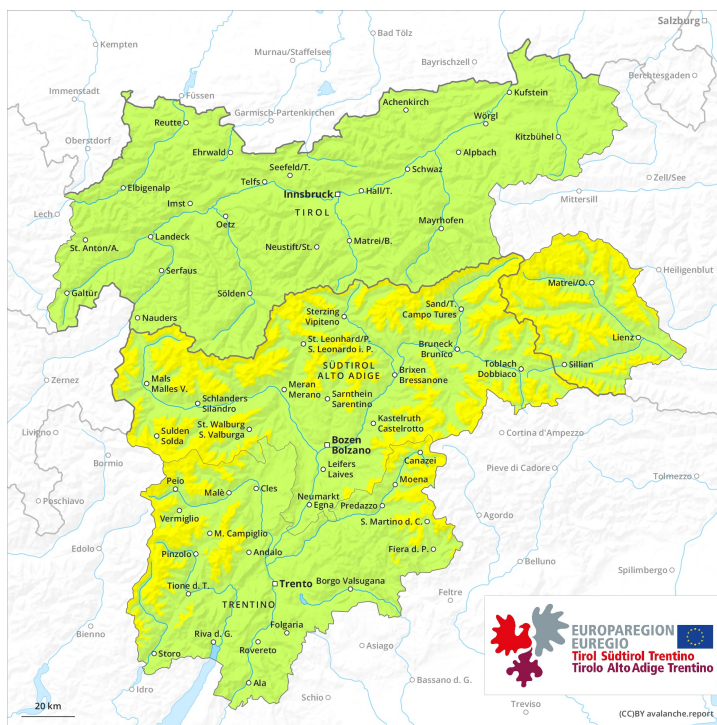
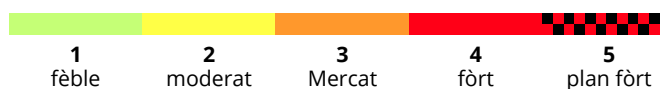
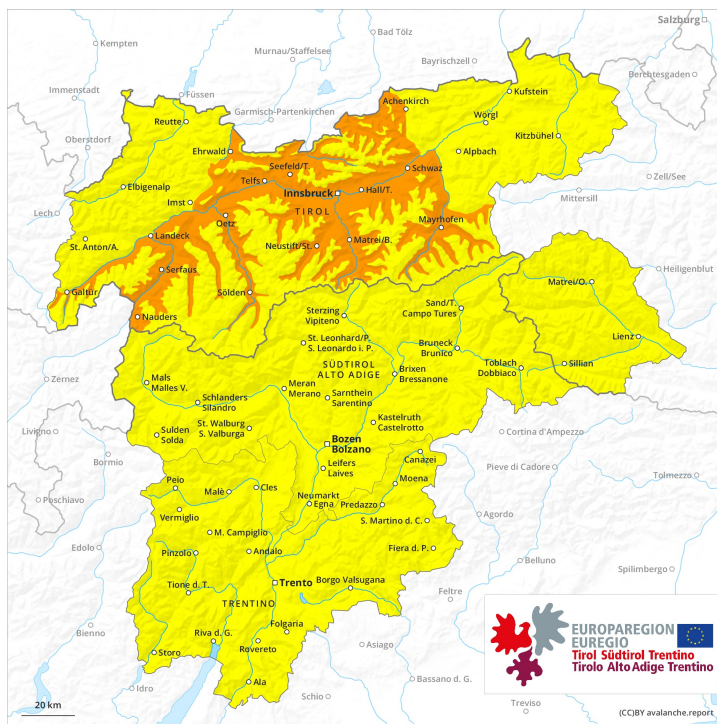




AM

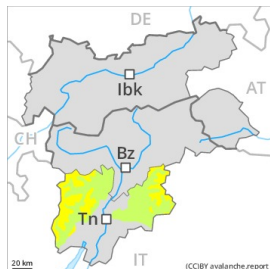


PM



Grad de perill 2 - Moderat

AM:



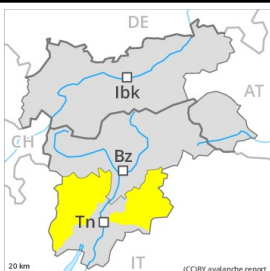
Tendència: perill de lauegi constant
enDiumenge 25 04 2021 →



Coches fèbles
persistentes



PM:



Tendència: perill de lauegi constant
enDiumenge 25 04 2021 →



Nhèu umida



Nhèu umida



Atencion as purgues e lauegi de nhèu fòrça umida ath long deth dia. Cochès febles persistentes enes pales ombrères extrèmes.

A prumèra ora deth maitin i aurà generalement condicions mès a lèu favorables, a compdar d'alavetz aumentarà eth perill de lauegi. A conseqüència der aument dera temperatura diürna e era radiacion solara, ath long dera jornada son possibles lauegi de nhèu fòrça umida. Principalement enes pales soleienques escarpades en totes es còtes. Tanben enes pales ombrères arribentes principalement per dejós des 2500 m aproximativament.

Ena part superiora deth mantèth de nhèu se tròben cochès febles trendes. Principalement enes pales ombrères fòrça arribentes per dessus des 2600 m aproximativament. Es lauegi pòden de manèra fòrça isolada desencadenar-se damb ua subrecarga febla e arténher mida mejana.

Celh de nhèu

Patrons de perill

pp.10: scenari de primavera

De cap ara superfícia, era nhèu presente ua estratificacion desfavorabla. Sustot enes pales ombrères fòrça arribentes per dessus des 2600 m aproximativament.

Eth heiredament nocturn serà en quauqui casi redusit. A compdar deth maitin eth solei e era calor causaràn espciaument enes pales soleienques arribentes en totes es còtes ua rapida umidificacion deth mantèth de nhèu. En còtes baishes non i a qu'un shinhau de nhèu.

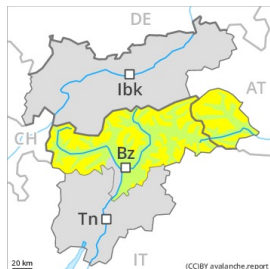
Tendència

Eth perill de lauegi umits e fòrça umits demorarà invariable. Tanben en cas de desencadenaments originadi en zònes de gessuda ombrères.

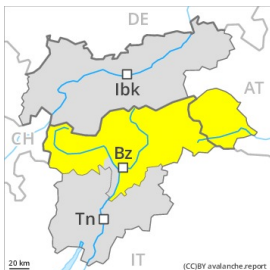


Grad de perih 2 - Moderat

AM:

Tendència: perih de lauegi constant
enDiumenge 25 04 2021 →Coches fèbles
persistentes

PM:

Tendència: perih de lauegi constant
enDiumenge 25 04 2021 →

Nhèu umida



Nhèu umida

Coches
fèbles
persistentes

A conseqüència der aument dera temperatura diürna e era radiacion solara, aument deth perih de lauegi fòrça umits.

Dempús d'ua net serena, eth maitin anarà seguit per generaument condicions de lauegi favorables. Endrets perilhosi per lauegi sequi se tròben sustot enes pales ombrères apròp des crestes e tanben enes endrets damb celh prim per dessus des 2400 m aproximativament. Es lauegi pòden desencadenar-se de manèra isolada tanben damb ua subrecarga febla e arténher mida mejana. Ath delà deth perih d'èster enterrat per un laueg, cau tier en compde tanben eth perih d'èster arrossegat entà ua trampa deth terren.

A conseqüència der aument dera temperatura diürna e era radiacion solara, eth perih de lauegi fòrça umits aumentarà. Es coches febles presentes ena part superficial deth mantèth de nhèu pòden desencadenar-se ath pas d'un montanhaire. Açò s'aplique especiaument enes pales soleienques fòrça arribentes en còtes nautes e zònes de nauta montanha, e tanben enes pales ombrères fòrça arribentes per dejós des 2400 m aproximativament. Precaucion a compdar de meddia. De manèra isolada, es lauegi fòrça umidi pòden tanben produsir un desencadenament enes coches mès pregones e arténher mides fòrça granes. Sustot enes pales ombrères fòrça arribentes entre es 2000 e es 2400 m aproximativament, açò s'aplique sustot per ua subrecarga fòrta. Damb era penetracion dera umitat, son possibles lauegi naturaus de nhèu fòrça umida, sustot de mida mejana.

Es excursions de montanha an de començar e acabar ara ora.



Celh de nhèu

Patrons de perilh

pp.10: scenari de primavera

Eth heiredament nocturn serà bon. Era superfícia deth mantèth de nhèu s'a regelat e a format ua crosta portanta e s'atrendirà ja ath long deth maitin. Eth solei e era calor causaràn ua pèrta dera resisténcia ath laguens deth mantèth de nhèu. Eth mantèth de nhèu serà progressivament fòrça umit.

En totes es orientacions, ena part superiora deth mantèth de nhèu se tròben , de manèra isolada, coches febles inestables. Enes pales ombrères, ena part basau deth mantèth de nhèu se tròben coches febles de cristalhs gròssi. Enes sectors der èst eth mantèth de nhèu ei mens favorable ath desencadenament.

En còtes baishes non i a qu'un shinhau de nhèu. Sustot enes pales soleienques.

Tendéncia

A conseqüéncia der aument dera temperatura diürna e era radiacion solara, aument deth perilh de lauegi.



Grad de perillh 3 - Mercat

AM:



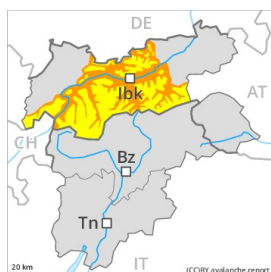
Tendència: perillh de lauegi constant

enDiumenge 25 04 2021

Coches fèbles
persistentes

2400m

PM:



2400m

Tendència: perillh de lauegi constant

enDiumenge 25 04 2021



Nhèu umida



2400m

2000m



Nhèu umida

Coches
fèbles
persistentes

2400m

A conseqüència der aument dera temperatura diürna e era radiacion solara, aument deth perillh de lauegi fòrça umits.

Dempús d'ua net serena, eth maitin anarà seguit per generaument condicions de lauegi favorables.

Endrets perilhosi per lauegi sequi se tròben sustot enes pales ombrères apròp des crestes e tanben enes endrets damb celh prim per dessus des 2400 m aproximativament. Es lauegi pòden desencadenar-se de manèra isolada tanben damb ua subrecarga febla e arténher mida mejana. Ath delà deth perillh d'èster enterrat per un laueg, cau tier en compde tanben eth perillh d'èster arrossegat entà ua trampa deth terren.

A conseqüència der aument dera temperatura diürna e era radiacion solara, eth perillh de lauegi fòrça umits aumentarà. Es coches febles presentes ena part superficial deth mantèth de nhèu pòden desencadenar-se ath pas d'un montanhaire. Açò s'aplique especiaument enes pales soleienques fòrça arribentes en còtes nautes e zònes de nauta montanha, e tanben enes pales ombrères fòrça arribentes per dejós des 2400 m aproximativament. Precaucion a compdar de meddia. En quauqui endrets, es lauegi fòrça umidi pòden tanben produsir un desencadenament enes coches mès pregones e arténher mides fòrça granes. Sustot enes pales ombrères fòrça arribentes entre es 2000 e es 2400 m aproximativament, açò s'aplique sustot per ua subrecarga fòrta. Damb era penetracion dera umitat, son possibles lauegi naturaus de nhèu fòrça umida, sustot de mida mejana.

Es excursions de montanha an de començar e acabar ara ora.



Celh de nhèu

Patrons de perilh

pp.10: scenari de primavera

Eth heiredament nocturn serà bon. Era superfícia deth mantèth de nhèu s'a regelat e a format ua crosta portanta e s'atendirà ja ath long deth maitin. Eth solei e era calor causaràn ua pèrta dera resisténcia ath laguens deth mantèth de nhèu. Eth mantèth de nhèu serà progressivament fòrça umit.

En totes es orientacions, ena part superiora deth mantèth de nhèu se tròben , de manèra isolada, coches febles inestables. Enes pales ombrères, ena part basau deth mantèth de nhèu se tròben coches febles de cristalhs gròssi. Enes sectors der èst eth mantèth de nhèu ei mens favorable ath desencadenament.

En còtes baishes non i a qu'un shinhau de nhèu. Sustot enes pales soleienques.

Tendéncia

A conseqüéncia der aument dera temperatura diürna e era radiacion solara, aument deth perilh de lauegi.



Grad de perill 2 - Moderat

AM:**Tendència: perill de lauegi constant**

enDiumenge 25 04 2021

**PM:****Tendència: perill de lauegi constant**

enDiumenge 25 04 2021



Nhèu umida



Nhèu umida

2400m
2000m

A conseqüència der augment dera temperatura diürna e era radiacion solara, augment deth perill de lauegi fòrça umits.

Prumèra ora deth maitin: Dempús d'ua net serena, eth maitin anarà seguit per generaument condicions de lauegi favorables. Quauqu'uns endrets perilhosi per lauegi sequi se tròben sustot enes pales ombrères extrèmament arribentes. Sustot apròp des crestes enes zònes de celh prim. Es lauegi pòden desencadenar-se aumens per ua subrecarga fòrta e arténher mida mejana.

Ath long dera jornada: A conseqüència der augment dera temperatura diürna e era radiacion solara, eth perill de lauegi fòrça umits aumentarà. Precaucion sustot enes pales soleienques extrèmament arribentes. De manèra isolada, es lauegi fòrça umidi pòden tanben produir un desencadenament enes coches mès pregones. Açò s'aplique enes pales ombrères fòrça arribentes sustot entre es 2000 e es 2400 m aproximativament. Açò s'aplique pendent era tarde, açò s'aplique sustot per ua subrecarga fòrta.

Es excursions de montanha an de començar e acabar ara ora.

Celh de nhèu

Patrons de perill

pp.10: scenari de primavera

Eth heiredament nocturn serà bon. Era superfícia deth mantèth de nhèu s'a regelat e a format ua crosta portanta e s'atendirà ja ath long deth maitin. Eth solei e era calor causaràn ua pèrta dera resistència ath laguens deth mantèth de nhèu. Eth mantèth de nhèu serà progressivament fòrça umit.

Ena part superiora deth mantèth de nhèu se tròben , de manèra isolada, coches febles inestables. Enes pales ombrères, ena part basau deth mantèth de nhèu se tròben coches febles de cristalls gròssi.



En còtes baishes non i a qu'un shinhau de nhèu. Sustot enes pales soleienques.

Tendéncia

A conseqüència der aument dera temperatura diürna e era radiacion solara, aument deth perilh de lauegi.



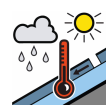
Grad de perill 2 - Moderat

AM:**Tendència: perill de lauegi constant**

enDiumenge 25 04 2021 →

PM:**Tendència: perill de lauegi constant**

enDiumenge 25 04 2021 →



Nhèu umida



Nhèu umida

2400m
2000m

A conseqüència der aument dera temperatura diürna e era radiacion solara, aument deth perill de lauegi fòrça umits.

Prumèra ora deth maitin: Dempús d'ua net serena, eth maitin anarà seguit per generaument condicions de lauegi favorables.

Ath long dera jornada: A conseqüència der aument dera temperatura diürna e era radiacion solara, eth perill de lauegi fòrça umits aumentarà. Precaucion sustot enes pales soleienques extrèmament arribentes. De manèra isolada, es lauegi fòrça umidi pòden tanben produir un desencadenament enes coches mès pregones. Açò s'aplique enes pales ombrères fòrça arribentes sustot entre es 2000 e es 2400 m aproximativament. Açò s'aplique pendent era tarde, açò s'aplique sustot per ua subrecarga fòrta.

Es excursions de montanha an de començar e acabar ara ora.

Celh de nhèu

Patrons de perill

pp.10: scenari de primavera

Eth heiredament nocturn serà bon. Era superfícia deth mantèth de nhèu s'a regelat e a format ua crosta portanta e s'atendirà ja ath long deth maitin. Eth solei e era calor causaràn ua pèrta dera resistència ath laguens deth mantèth de nhèu. Eth mantèth de nhèu serà progressivament fòrça umit.

Ena part superiora deth mantèth de nhèu se tròben, de manèra isolada, coches febles inestables. Enes pales ombrères, ena part basau deth mantèth de nhèu se tròben coches febles de cristalhs gròssi.

En còtes baixes non i a qu'un shinhau de nhèu. Sustot enes pales soleienques.

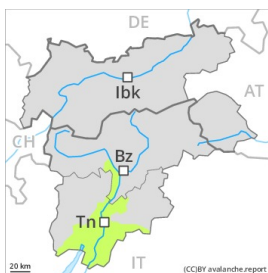


Tendència

A conseqüència der augment dera temperatura diürna e era radiacion solara, augment deth perilh de lauegi.



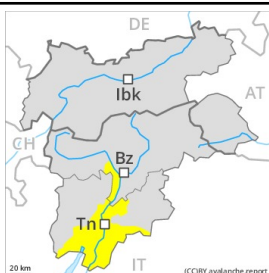
Grad de perill 2 - Moderat

AM:**Tendència: perill de lauegi constant**

enDiumenge 25 04 2021 →



Nhèu umida

**PM:****Tendència: perill de lauegi constant**

enDiumenge 25 04 2021 →



Nhèu umida



Damb era pujada des temperatures diürnes e era radiacion solara, son possibles purgues e lauegi de nhèu fòrça umida.

A conseqüència der aument dera temperatura diürna e era radiacion solara, progressiu aument deth perill de lauegi. Enes pales soleienques fòrça arribentes, a compdar dera maitiada son possibles cada viatge mès nombrosi lauegi de nhèu umida e fòrça umida, tanben de mida mejana. Ath delà i a un perill latent de lauegi d'esguitlament basau.

Acumulacions de nhèu ventada mès vielhes son en generau facilament identificables e an d'èster avalorades damb suenh. Es endrets perilhosi se tròben sustot apròp de crestes, conques e canaus de totes es orientacions.

Celh de nhèu

Patrons de perill

pp.10: scenari de primavera

De cap ara superfícia, era nhèu ei umida, damb ua superfícia de febla coesion. Eth heiredament nocturn serà en quauqui casi redusit. A compdar deth maitin eth solei e era calor causaràn espciaument enes pales soleienques arribentes ua rapida umidificacion deth mantèth de nhèu. En còtes baishes non i a qu'un shinhau de nhèu. Enes pales soleienques non i a nhèu per dejós des 1800 m aproximativament.

Tendència

Eth perill de lauegi umits e fòrça umits demorará invariable.