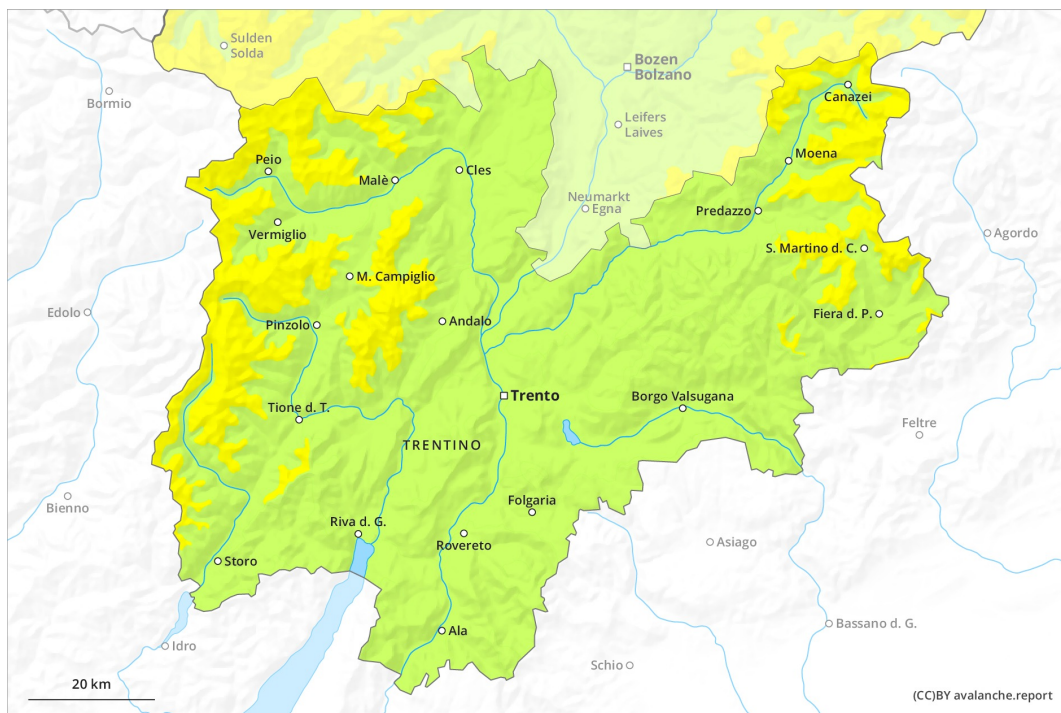
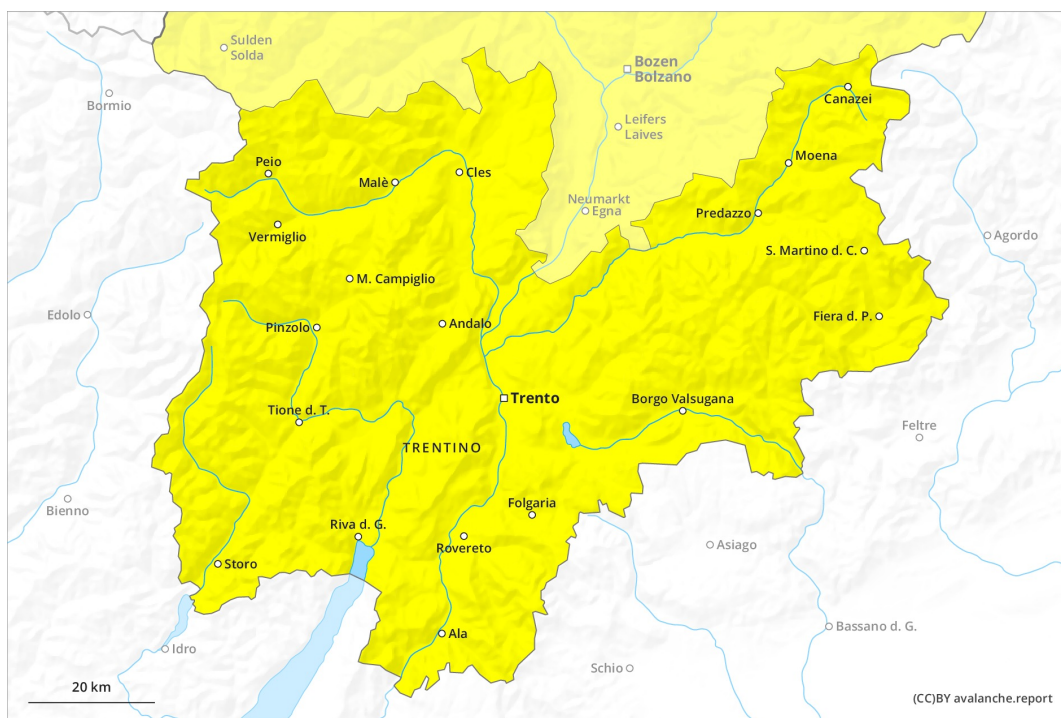


AM

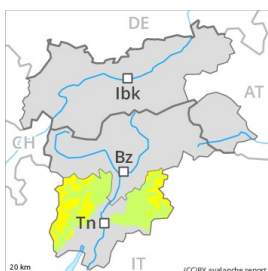


PM



Grado de Peligro 2 - Limitado

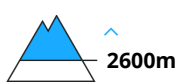
AM:



Tendencia: peligro de aludes sin cambios →
 en Domingo 25 04 2021



Capas débiles persistentes



PM:



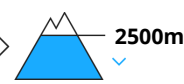
Tendencia: peligro de aludes sin cambios →
 en Domingo 25 04 2021



Nieve húmeda



Nieve húmeda



Atención a las purgas y avalanchas de nieve muy húmeda durante el día. Capas débiles persistentes en las laderas umbrías extremas.

A primera hora de la mañana habrá condiciones más bien favorables generalmente, a partir de entonces aumentará el peligro de aludes. A consecuencia del aumento de la temperatura diurna y la radiación solar, en el transcurso de la jornada son posibles avalanchas de nieve muy húmeda. Principalmente en las laderas solanas escarpadas en todas las cotas. También en las laderas umbrías inclinadas principalmente por debajo de los 2500 m aproximadamente.

En la parte superior del manto de nieve se encuentran capas débiles blandas. Principalmente en las laderas umbrías muy inclinadas por encima de los 2600 m aproximadamente. Los aludes pueden de manera muy aislada ser desencadenadas con una sobrecarga débil y alcanzar un tamaño mediano.

Manto nivoso

Patrones de peligro

pp.10: escenario de primavera

La parte superficial del manto presenta una estratificación desfavorable. Sobre todo en las laderas umbrías muy inclinadas por encima de los 2600 m aproximadamente.

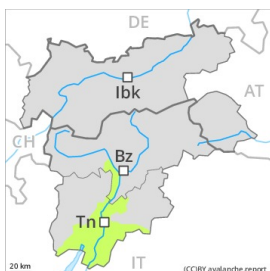
El enfriamiento nocturno será en algunos casos reducido. A partir de la mañana el sol y el calor causarán en todas las cotas una rápida humidificación del manto de nieve especialmente en las laderas solanas inclinadas. En cotas bajas solo hay un poco de nieve.

Tendencia

El peligro de aludes de nieve húmeda o muy húmeda permanecerá invariable. También en el caso de desencadenamientos originados en zonas de salida umbrías.

Grado de Peligro 2 - Limitado

AM:



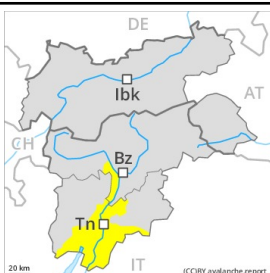
Tendencia: peligro de aludes sin cambios →
en Domingo 25 04 2021



Nieve húmeda



PM:



Tendencia: peligro de aludes sin cambios →
en Domingo 25 04 2021



Nieve húmeda



Con la subida de las temperaturas diurnas y la radiación solar, son posibles purgas y avalanchas de nieve muy húmeda.

A consecuencia del aumento de la temperatura diurna y la radiación solar, progresivo aumento del peligro de aludes. En las laderas solanas muy inclinadas, a partir de la madrugada son posibles cada vez más numerosas avalanchas de nieve húmeda o muy húmeda, incluso de tamaño mediano. Además hay un peligro latente de aludes de deslizamiento basal.

Acumulaciones de nieve venteadas más antiguas en general son fácilmente identificables y deben ser evaluadas cuidadosamente. Los lugares peligrosos se encuentran sobre todo cerca de cordales, cubetas y canales de todas las orientaciones.

Manto nivoso

Patrones de peligro

pp.10: escenario de primavera

La parte superficial del manto es húmeda, con una superficie de débil cohesión. El enfriamiento nocturno será en algunos casos reducido. A partir de la mañana el sol y el calor causarán una rápida humidificación del manto de nieve especialmente en las laderas solanas inclinadas. En cotas bajas solo hay un poco de nieve. En las laderas solanas no hay nieve por debajo de los 1800 m aproximadamente.

Tendencia

El peligro de aludes de nieve húmeda o muy húmeda permanecerá invariable.