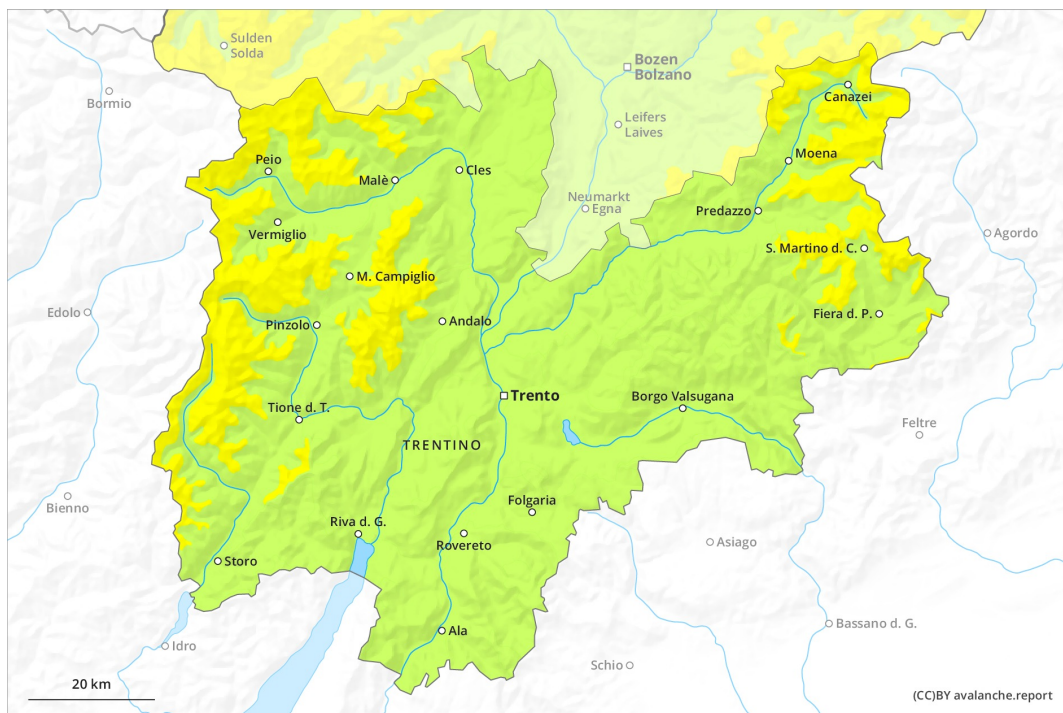
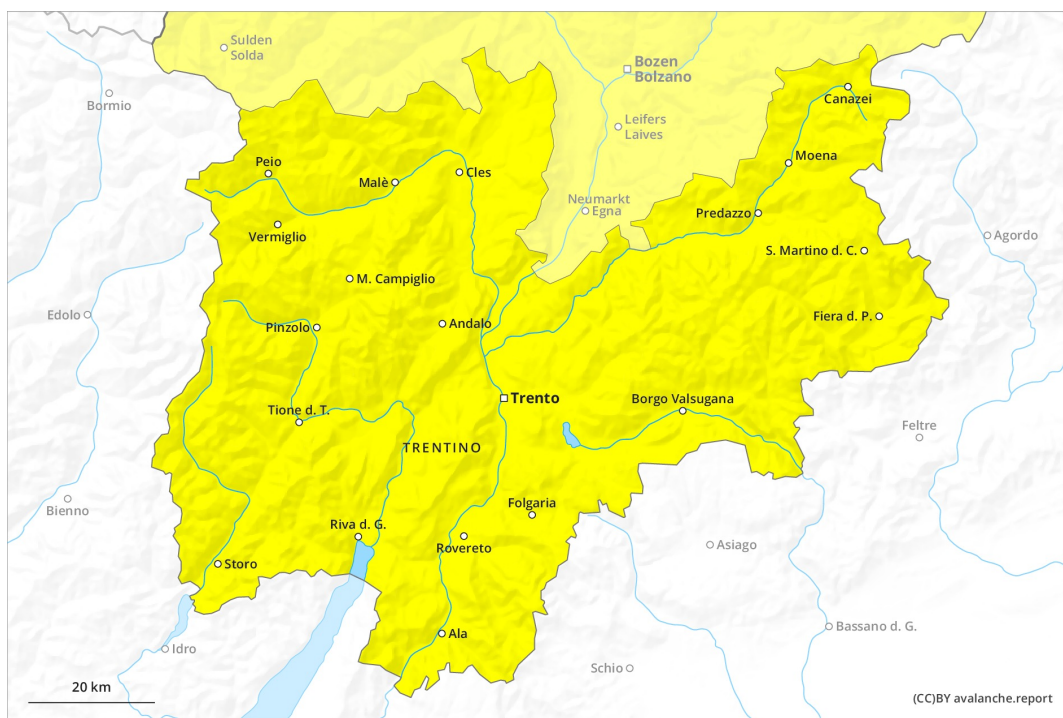


Mattina



pomeriggio



Grado Pericolo 2 - Moderato

AM:



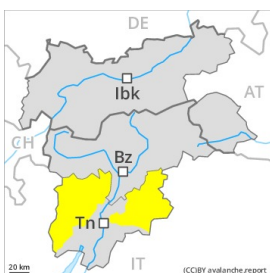
Tendenza: Pericolo valanghe stabile →
 per Domenica il 25.04.2021



Strati deboli
 persistenti



PM:



Tendenza: Pericolo valanghe stabile →
 per Domenica il 25.04.2021



Neve bagnata



Neve bagnata



Attenzione alle colate e valanghe bagnate nel corso della giornata. Debole manto di neve vecchia sui pendii ombreggiati estremi.

Al mattino generalmente condizioni piuttosto favorevoli, poi il pericolo di valanghe aumenterà. Con il rialzo termico e l'irradiazione solare diurni, nel corso della giornata sono possibili valanghe bagnate, principalmente sui pendii soleggiate rocciosi a tutte le altitudini, anche sui pendii ombreggiati ripidi principalmente al di sotto dei 2500 m circa.

Nella parte superiore del manto nevoso si trovano strati fragili soffici, principalmente sui pendii ombreggiati molto ripidi al di sopra dei 2600 m circa. Le valanghe possono a livello molto isolato distaccarsi con un debole sovraccarico e raggiungere dimensioni medie.

Manto nevoso

Situazione tipo

st.10: situazione primaverile

La parte superiore del manto nevoso ha una stratificazione sfavorevole, soprattutto sui pendii ombreggiati molto ripidi al di sopra dei 2600 m circa.

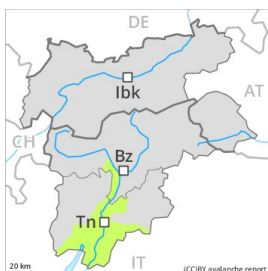
L'irraggiamento notturno sarà parzialmente ridotto. Il sole e il calore causeranno a partire dal mattino principalmente sui pendii soleggiate ripidi a tutte le altitudini un rapido inumidimento del manto nevoso. A bassa quota è presente solo poca neve.

Tendenza

Il pericolo di valanghe umide e bagnate rimarrà invariato, anche dai bacini di alimentazione ombreggiati.

Grado Pericolo 2 - Moderato

AM:



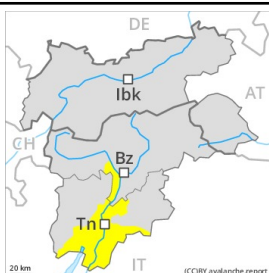
Tendenza: Pericolo valanghe stabile →
per Domenica il 25.04.2021



Neve bagnata



PM:



Tendenza: Pericolo valanghe stabile →
per Domenica il 25.04.2021



Neve bagnata



Con il rialzo termico e l'irradiazione solare diurni, sono possibili colate e valanghe bagnate.

Con il rialzo termico e l'irradiazione solare diurni, progressivo aumento del pericolo di valanghe. Sui pendii soleggiati molto ripidi, a partire dalla mattinata sono possibili sempre più numerose valanghe umide e bagnate, anche di medie dimensioni. Inoltre sussiste un pericolo latente di valanghe per scivolamento di neve.

I vecchi accumuli di neve ventata sono per lo più ben individuabili e devono essere valutati con attenzione. I punti pericolosi si trovano soprattutto nei punti in prossimità delle creste, nelle conche e nei canali esposti in tutte le direzioni.

Manto nevoso

Situazione tipo

st.10: situazione primaverile

La parte superiore del manto nevoso è umida, con una superficie a debole coesione. L'irraggiamento notturno sarà parzialmente ridotto. Il sole e il calore causeranno a partire dal mattino principalmente sui pendii soleggiati ripidi un rapido inumidimento del manto nevoso. A bassa quota è presente solo poca neve. Sui pendii soleggiati non c'è neve al di sotto dei 1800 m circa.

Tendenza

Il pericolo di valanghe umide e bagnate rimarrà invariato.