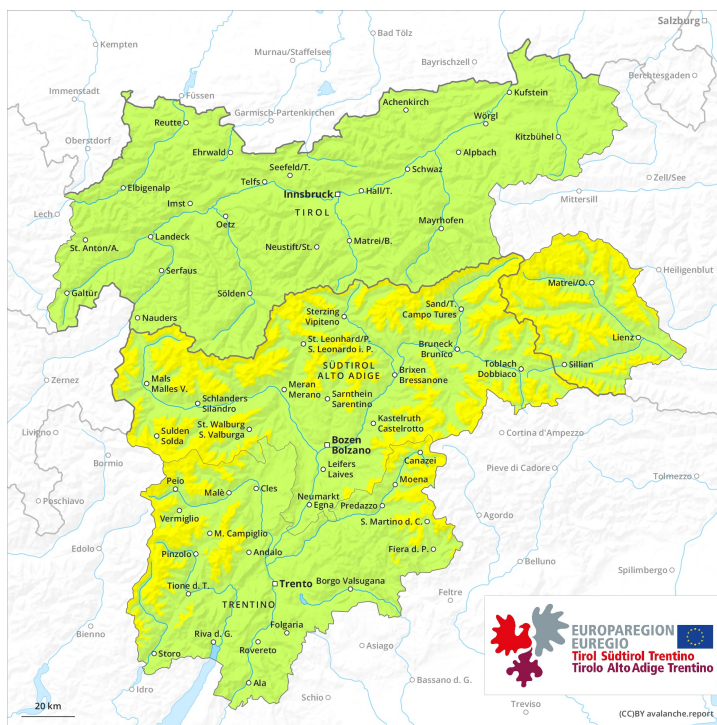
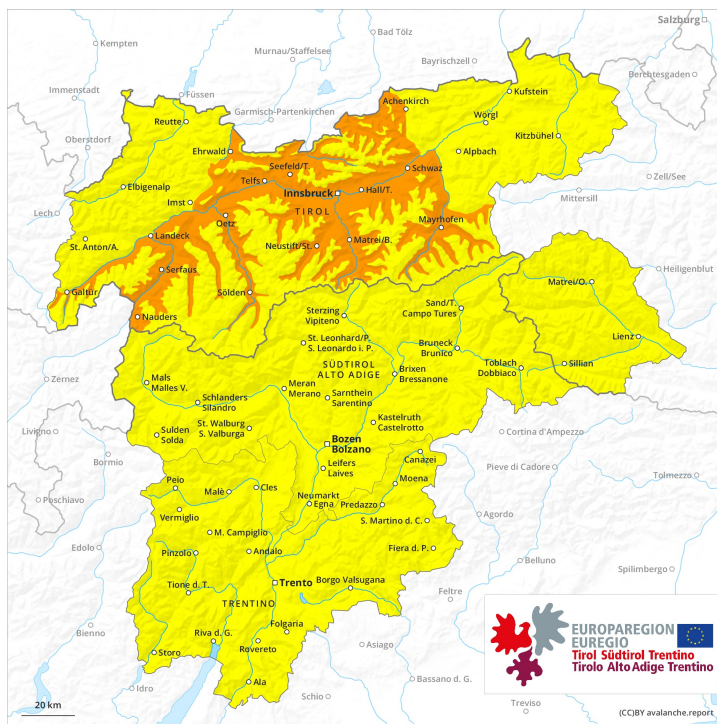




AM

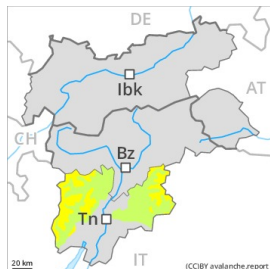


PM

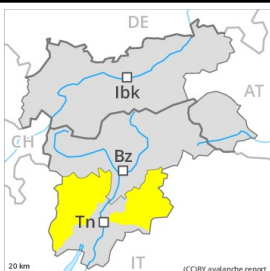




Grau de Perill 2 - Moderat

AM:**Tendència: Perill d'allaus constant** →
enDiumenge 25 04 2021

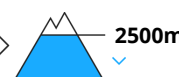
Capa feble persistent

**PM:****Tendència: Perill d'allaus constant** →
enDiumenge 25 04 2021

Neu humida



Neu humida



Atenció a les purgues i allaus de neu molt humida al llarg del dia. Capes febles persistents als vessants obacs extrems.

A primera hora del matí hi hauran més aviat condicions favorables generalment, a partir d'aleshores augmentarà el perill d'allaus. A conseqüència de l'augment de la temperatura diürna i la radiació solar, en el transcurs de la jornada són possibles allaus de neu molt humida. Principalment als vessants assolellats escarpats en totes les cotes. També als vessants obacs inclinats principalment per sota dels 2500 m aproximadament.

A la part superior del mantell de neu es troben capes febles toves. Principalment als vessants obacs molt inclinats per sobre dels 2600 m aproximadament. Les allaus poden de manera molt aïllada ser desencadenades amb una sobrecàrrega feble i assolir mida mitjana.

Mantell de neu

Patrons de perill

pp.10: escenari de primavera

Cap a la superfície, la neu presenta una estratificació desfavorable. Sobretot als vessants obacs molt inclinats per sobre dels 2600 m aproximadament.

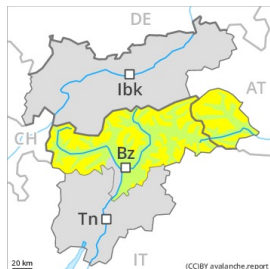
El refredament nocturn serà en alguns casos reduït. A partir del matí el sol i la calor causaran una ràpida humidificació del mantell de neu especialment als vessants assolellats inclinats en totes les cotes. En cotes baixes només hi ha una mica de neu.

Tendència

El perill d'allaus humides i molt humides romandrà invariable. També en el cas de desencadenaments originats en zones de sortida obagues.

Grau de Perill 2 - Moderat

AM:



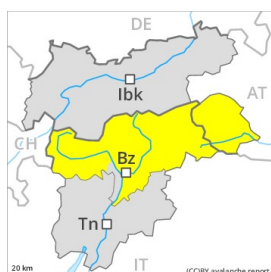
Tendència: Perill d'allaus constant
enDiumenge 25 04 2021 →



Capa feble persistent



PM:



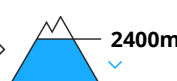
Tendència: Perill d'allaus constant
enDiumenge 25 04 2021 →



Neu humida



Neu humida



Capa feble persistent



A conseqüència de l'augment de la temperatura diürna i la radiació solar, augment del perill d'allaus molt humides.

Després d'una nit serena, el matí anirà seguit per condicions d'allaus favorables generalment. Indrets perillosos per allaus seques es troben sobretot als vessants obacs prop de les carenes i també als indrets amb mantell prim per sobre dels 2400 m aproximadament. Les allaus poden ser desencadenades de manera aïllada fins i tot amb una sobrecàrrega feble i assolir mida mitjana. A més del perill de ser enterrat per una allau, cal tenir en compte també el perill de ser arrossegat cap a una trampa del terreny.

A conseqüència de l'augment de la temperatura diürna i la radiació solar, el perill d'allaus molt humides augmentarà. Les capes febles presents a la part superficial del mantell de neu poden ser desencadenades al pas d'un muntanyenc. Això s'aplica especialment als vessants assolellats molt inclinats en cotes altes i zones d'alta muntanya, i també als vessants obacs molt inclinats per sota dels 2400 m aproximadament. Precaució a partir del migdia. De manera aïllada, les allaus molt humides poden també produir un desencadenament a les capes més profundes i atènyer mides força grans. Sobretot als vessants obacs molt inclinats entre els 2000 i els 2400 m aproximadament, això s'aplica sobretot per una sobrecàrrega forta. Amb la penetració de la humitat, són possibles allaus naturals de neu molt humida, sobretot de mida mitjana.

Les excursions de muntanya han de començar i acabar a l'hora.

Mantell de neu

**Patrons de perill**

pp.10: escenari de primavera

El refredament nocturn serà bo. La superfície del mantell de neu s'ha regelat i ha format una crosta portant i s'estovarà ja durant el matí. El sol i la calor causaran una pèrdua de la resistència a l'interior del mantell de neu. El mantell de neu esdevindrà progressivament molt humit.

En totes les orientacions, a la part superior del mantell de neu es troben , de manera aïllada, capes febles inestables. Als vessants obacs, a la part basal del mantell de neu es troben capes febles de cristalls grossos. Als sectors de l'est el mantell de neu és menys propens al desencadenament.

En cotes baixes només hi ha una mica de neu. Sobretot als vessants assolellats.

Tendència

A conseqüència de l'augment de la temperatura diürna i la radiació solar, augment del perill d'allaus.



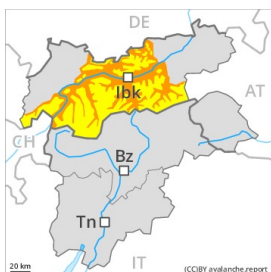
Grau de Perill 3 - Marcat

AM:**Tendència: Perill d'allaus constant**
enDiumenge 25 04 2021

Capa feble persistent



2400m

PM:

2400m

Tendència: Perill d'allaus constant
enDiumenge 25 04 2021

Neu humida

2400m
2000m

Neu humida



2400m



Capa feble persistent



2400m

A conseqüència de l'augment de la temperatura diürna i la radiació solar, augment del perill d'allaus molt humides.

Després d'una nit serena, el matí anirà seguit per condicions d'allaus favorables generalment. Indrets perillosos per allaus seques es troben sobretot als vessants obacs prop de les carenes i també als indrets amb mantell prim per sobre dels 2400 m aproximadament. Les allaus poden ser desencadenades de manera aïllada fins i tot amb una sobrecàrrega feble i assolir mida mitjana. A més del perill de ser enterrat per una allau, cal tenir en compte també el perill de ser arrossegat cap a una trampa del terreny.

A conseqüència de l'augment de la temperatura diürna i la radiació solar, el perill d'allaus molt humides augmentarà. Les capes febles presents a la part superficial del mantell de neu poden ser desencadenades al pas d'un muntanyenc. Això s'aplica especialment als vessants assolellats molt inclinats en cotes altes i zones d'alta muntanya, i també als vessants obacs molt inclinats per sota dels 2400 m aproximadament. Precaució a partir del migdia. En alguns indrets, les allaus molt humides poden també produir un desencadenament a les capes més profundes i atènyer mides força grans. Sobretot als vessants obacs molt inclinats entre els 2000 i els 2400 m aproximadament, això s'aplica sobretot per una sobrecàrrega forta. Amb la penetració de la humitat, són possibles allaus naturals de neu molt humida, sobretot de mida mitjana.

Les excursions de muntanya han de començar i acabar a l'hora.

Mantell de neu

**Patrons de perill**

pp.10: escenari de primavera

El refredament nocturn serà bo. La superfície del mantell de neu s'ha regelat i ha format una crosta portant i s'estovarà ja durant el matí. El sol i la calor causaran una pèrdua de la resistència a l'interior del mantell de neu. El mantell de neu esdevindrà progressivament molt humit.

En totes les orientacions, a la part superior del mantell de neu es troben , de manera aïllada, capes febles inestables. Als vessants obacs, a la part basal del mantell de neu es troben capes febles de cristalls grossos. Als sectors de l'est el mantell de neu és menys propens al desencadenament.

En cotes baixes només hi ha una mica de neu. Sobretot als vessants assolellats.

Tendència

A conseqüència de l'augment de la temperatura diürna i la radiació solar, augment del perill d'allaus.



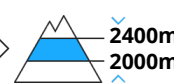
Grau de Perill 2 - Moderat

AM:**Tendència: Perill d'allaus constant** →
enDiumenge 25 04 2021**PM:****Tendència: Perill d'allaus constant** →
enDiumenge 25 04 2021

Neu humida



Neu humida



A conseqüència de l'augment de la temperatura diürna i la radiació solar, augment del perill d'allaus molt humides.

Primera hora del matí: Després d'una nit serena, el matí anirà seguit per condicions d'allaus favorables generalment. Alguns indrets perillosos per allaus seques es troben sobretot als vessants obacs extremadament inclinats. Sobretot prop de les carenes a les zones de mantell prim. Les allaus poden ser desencadenades com a mínim per una sobrecàrrega forta i assolir mida mitjana.

En el transcurs de la jornada: A conseqüència de l'augment de la temperatura diürna i la radiació solar, el perill d'allaus molt humides augmentarà. Precaució sobretot als vessants assolellats extremadament inclinats. De manera aïllada, les allaus molt humides poden també produir un desencadenament a les capes més profundes. Això s'aplica als vessants obacs molt inclinats sobretot entre els 2000 i els 2400 m aproximadament. Això s'aplica durant la tarda, això s'aplica sobretot per una sobrecàrrega forta.

Les excursions de muntanya han de començar i acabar a l'hora.

Mantell de neu

Patrons de perill

pp.10: escenari de primavera

El refredament nocturn serà bo. La superfície del mantell de neu s'ha regelat i ha format una crosta portant i s'estovarà ja durant el matí. El sol i la calor causaran una pèrdua de la resistència a l'interior del mantell de neu. El mantell de neu esdevindrà progressivament molt humit.

A la part superior del mantell de neu es troben , de manera aïllada, capes febles inestables. Als vessants obacs, a la part basal del mantell de neu es troben capes febles de cristalls grossos.



En cotes baixes només hi ha una mica de neu. Sobretot als vessants assolellats.

Tendència

A conseqüència de l'augment de la temperatura diürna i la radiació solar, augment del perill d'allaus.



Grau de Perill 2 - Moderat

AM:**Tendència: Perill d'allaus constant** →
enDiumenge 25 04 2021**PM:****Tendència: Perill d'allaus constant** →
enDiumenge 25 04 2021

Neu humida



Neu humida



A conseqüència de l'augment de la temperatura diürna i la radiació solar, augment del perill d'allaus molt humides.

Primera hora del matí: Després d'una nit serena, el matí anirà seguit per condicions d'allaus favorables generalment.

En el transcurs de la jornada: A conseqüència de l'augment de la temperatura diürna i la radiació solar, el perill d'allaus molt humides augmentarà. Precaució sobretot als vessants assolellats extremadament inclinats. De manera aïllada, les allaus molt humides poden també produir un desencadenament a les capes més profundes. Això s'aplica als vessants obacs molt inclinats sobretot entre els 2000 i els 2400 m aproximadament. Això s'aplica durant la tarda, això s'aplica sobretot per una sobrecàrrega forta.

Les excursions de muntanya han de començar i acabar a l'hora.

Mantell de neu

Patrons de perill

pp.10: escenari de primavera

El refredament nocturn serà bo. La superfície del mantell de neu s'ha regelat i ha format una crosta portant i s'estovarà ja durant el matí. El sol i la calor causaran una pèrdua de la resistència a l'interior del mantell de neu. El mantell de neu esdevindrà progressivament molt humit.

A la part superior del mantell de neu es troben, de manera aïllada, capes febles inestables. Als vessants obacs, a la part basal del mantell de neu es troben capes febles de cristalls grossos.

En cotes baixes només hi ha una mica de neu. Sobretot als vessants assolellats.

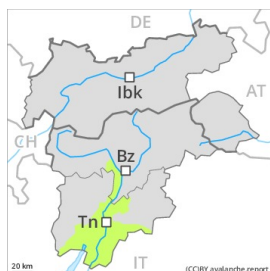
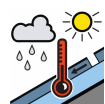


Tendència

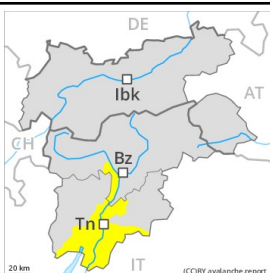
A conseqüència de l'augment de la temperatura diürna i la radiació solar, augment del perill d'allaus.



Grau de Perill 2 - Moderat

AM:**Tendència: Perill d'allaus constant** →
enDiumenge 25 04 2021

Neu humida

**PM:****Tendència: Perill d'allaus constant** →
enDiumenge 25 04 2021

Neu humida



Amb la pujada de les temperatures diürnes i la radiació solar, són possibles purgues i allaus de neu molt humida.

A conseqüència de l'augment de la temperatura diürna i la radiació solar, augment progressiu del perill d'allaus. Als vessants assolellats molt inclinats, a partir de la matinada són possibles cada cop més nombroses allaus de neu humida i molt humida, fins i tot de mida mitjana. A més hi ha un perill latent d'allaus de lliscament basal.

Acumulacions de neu ventada més antigues són en general fàcilment identificables i han de ser avaluades acuradament. Els indrets perillosos es troben sobretot a prop de carenes, cubetes i canals de totes les orientacions.

Mantell de neu

Patrons de perill

pp.10: escenari de primavera

Cap a la superfície, la neu és humida, amb una superfície de feble cohesió. El refredament nocturn serà en alguns casos reduït. A partir del matí el sol i la calor causaran una ràpida humidificació del mantell de neu especialment als vessants assolellats inclinats. En cotes baixes només hi ha una mica de neu. Als vessants assolellats no hi ha neu per sota dels 1800 m aproximadament.

Tendència

El perill d'allaus humides i molt humides romandrà invariable.