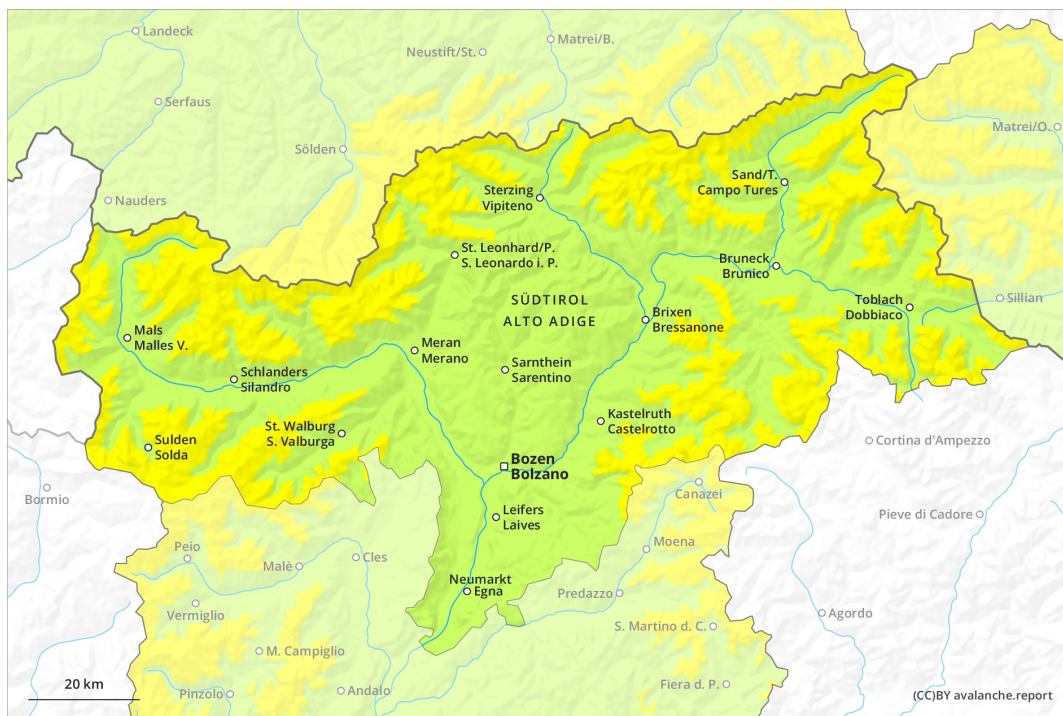
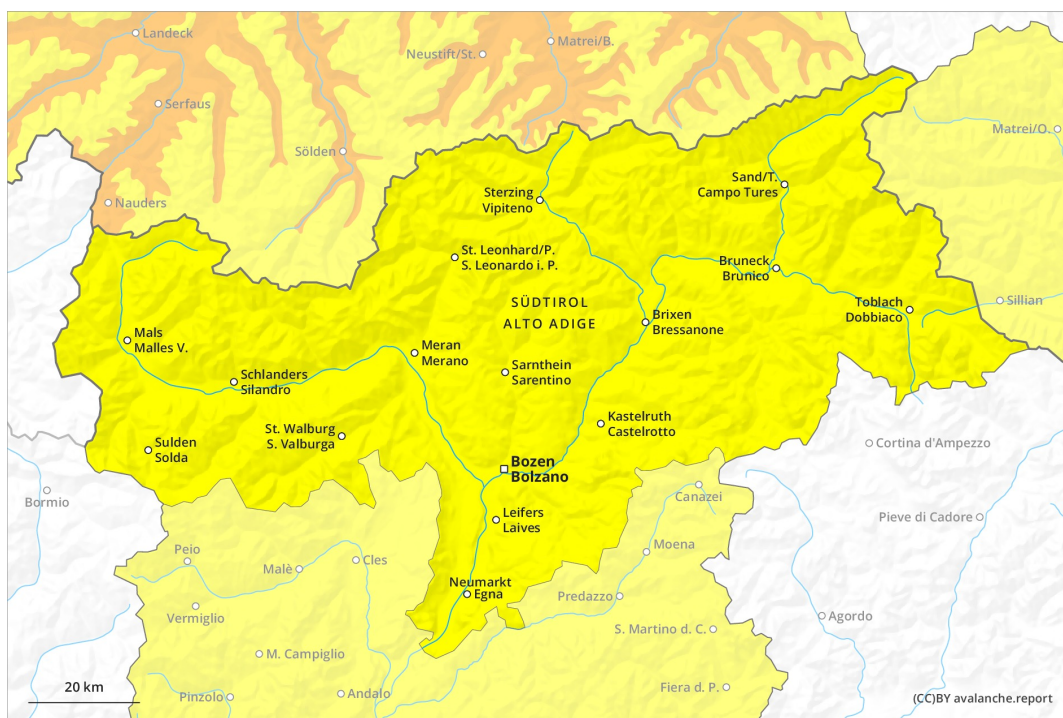




# AM

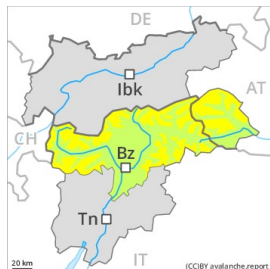


# PM



## Grau de Perill 2 - Moderat

AM:



2600m

Tendència: perill d'allaus en augment  
enDilluns 26 04 2021

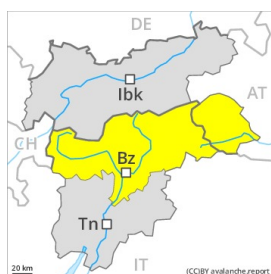


Capa feble persistent



2600m

PM:



Tendència: perill d'allaus en augment  
enDilluns 26 04 2021



Neu humida



Neu humida



2400m



Capa feble persistent



2600m

A conseqüència de l'augment de la temperatura diürna i la radiació solar, augment del perill d'allaus molt humides.

A primera hora del matí hi hauran més aviat condicions d'allaus favorables com a mínim. Indrets perillosos per allaus seques es troben sobretot als vessants obacs prop de les carenes i també als indrets amb mantell prim per sobre dels 2600 m aproximadament. Les allaus poden ser desencadenades de manera aïllada fins i tot amb una sobrecàrrega feble i assolir mida mitjana. A més del perill de ser enterrat per una allau, cal tenir en compte també el perill de ser arrossegat cap a una trampa del terreny.

A conseqüència de l'augment de la temperatura diürna i la radiació solar, el perill d'allaus molt humides augmentarà. Les capes febles presents a la part superficial del mantell de neu poden ser desencadenades al pas d'un muntanyenc. Això s'aplica especialment als vessants assolellats molt inclinats en cotes altes i zones d'alta muntanya, i també als vessants obacs molt inclinats per sota dels 2400 m aproximadament. Precaució a partir del migdia. De manera aïllada, les allaus molt humides poden també produir un desencadenament a les capes més profundes i atènyer mides força grans. Sobretot als vessants obacs molt inclinats entre els 2000 i els 2400 m aproximadament, això s'aplica sobretot per una sobrecàrrega forta. Amb la penetració de la humitat, són possibles allaus naturals de neu molt humida, sobretot de mida mitjana.

Les excursions de muntanya han de començar i acabar a l'hora.

Mantell de neu

**Patrons de perill**

pp.10: escenari de primavera

El refredament nocturn serà en alguns indrets reduït. Especialment a les sectors del nord-est i de l'est. Aquí el mantell de neu es gelarà i formarà una crosta forta només a cotes altes. La superfície del mantell de neu s'estovarà ja durant el matí. El sol i la calor causaran una pèrdua de la resistència a l'interior del mantell de neu. El mantell de neu esdevindrà progressivament molt humit.

En totes les orientacions, a la part superior del mantell de neu es troben , de manera aïllada, capes febles inestables. Als vessants obacs, a la part basal del mantell de neu es troben capes febles de cristalls grossos. Als sectors de l'est el mantell de neu és menys propens al desencadenament.

En cotes baixes només hi ha una mica de neu. Sobretot als vessants assolats.

**Tendència**

El refredament nocturn serà en molts sectors molt limitat. El perill d'allaus de neu molt humida serà superior ja de bon matí. Localment precipitacions.