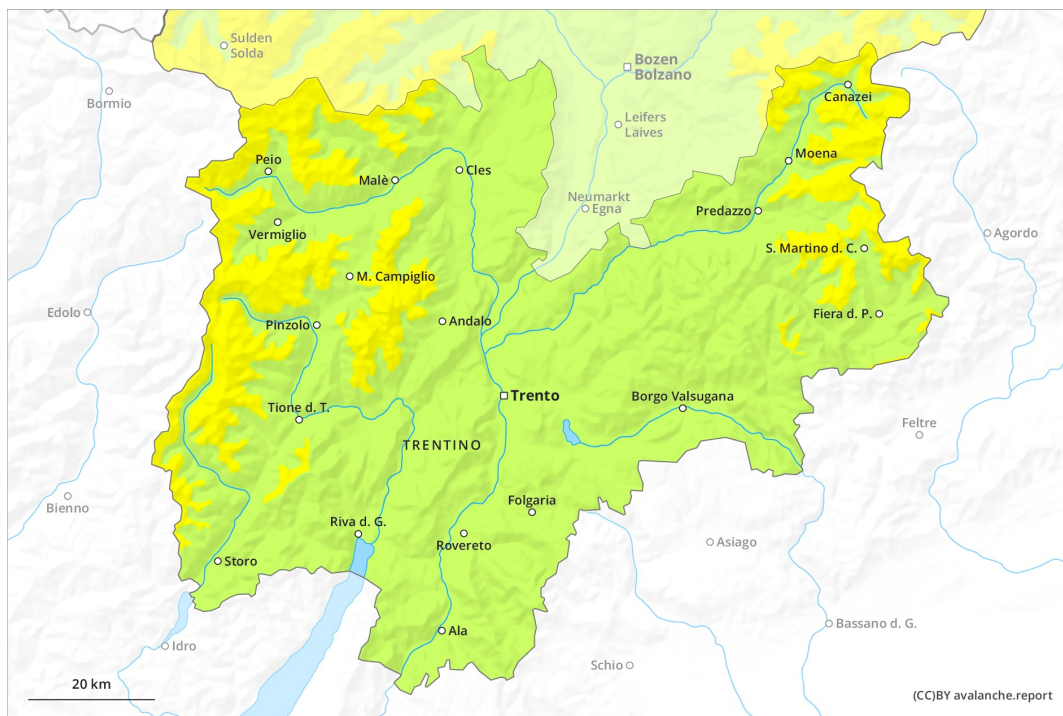
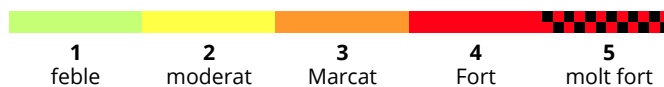
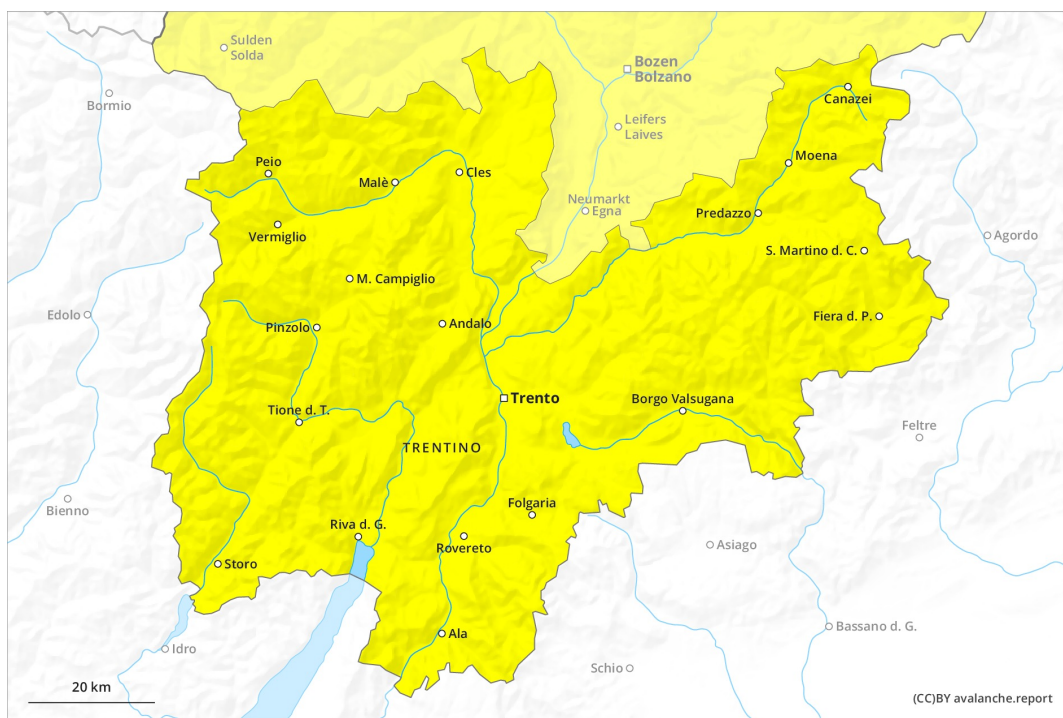




AM

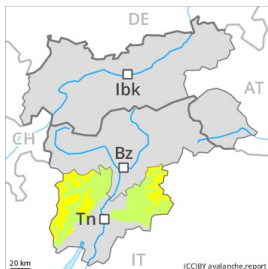


PM





Grau de Perill 2 - Moderat

AM:

2600m

Tendència: Perill d'allaus constant →
enDilluns 26 04 2021

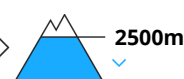
Capa feble persistent

**PM:****Tendència: Perill d'allaus constant** →
enDilluns 26 04 2021

Neu humida



Neu humida



A conseqüència de l'augment de la temperatura diürna i la radiació solar, augment del perill d'allaus molt humides.

A primera hora del matí hi hauran més aviat condicions favorables generalment, a partir d'aleshores augmentarà el perill d'allaus. A conseqüència de l'augment de la temperatura diürna i la radiació solar, en el transcurs de la jornada són possibles allaus de neu molt humida. Principalment als vessants assolellats escarpats en totes les cotes. També als vessants obacs inclinats principalment per sota dels 2500 m aproximadament.

A la part superior del mantell de neu es troben capes febles toves. Principalment als vessants obacs molt inclinats per sobre dels 2600 m aproximadament. Les allaus poden de manera molt aïllada ser desencadenades amb una sobrecàrrega feble i assolir mida mitjana.

Mantell de neu

Patrons de perill

pp.10: escenari de primavera

Cap a la superfície, la neu presenta una estratificació desfavorable. Sobretot als vessants obacs molt inclinats per sobre dels 2600 m aproximadament.

El refredament nocturn serà en alguns casos reduït. A partir del matí el sol i la calor causaran una ràpida humidificació del mantell de neu especialment als vessants assolellats inclinats en totes les cotes. En cotes baixes només hi ha una mica de neu.

Tendència

El refredament nocturn serà en molts sectors molt limitat. El perill d'allaus de neu molt humida serà superior ja de bon matí. Localment precipitacions.



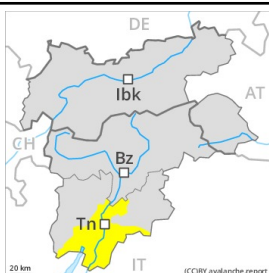
Grau de Perill 2 - Moderat

AM:**Tendència: Perill d'allaus constant**

enDilluns 26 04 2021 →



Neu humida

**PM:****Tendència: Perill d'allaus constant**

enDilluns 26 04 2021 →



Neu humida



A conseqüència de l'augment de la temperatura diürna i la radiació solar, augment del perill d'allaus molt humides.

A conseqüència de l'augment de la temperatura diürna i la radiació solar, augment progressiu del perill d'allaus. Als vessants assolellats molt inclinats, a partir de la matinada són possibles cada cop més nombroses allaus de neu humida i molt humida, fins i tot de mida mitjana. A més hi ha un perill latent d'allaus de lliscament basal.

Acumulacions de neu ventada més antigues són en general fàcilment identificables i han de ser avaluades acuradament. Els indrets perillosos es troben sobretot a prop de carenes, cubetes i canals de totes les orientacions.

Mantell de neu

Patrons de perill

pp.10: escenari de primavera

Cap a la superfície, la neu és humida, amb una superfície de feble cohesió. El refredament nocturn serà en alguns casos reduït. A partir del matí el sol i la calor causaran una ràpida humidificació del mantell de neu especialment als vessants assolellats inclinats. En cotes baixes només hi ha una mica de neu. Als vessants assolellats no hi ha neu per sota dels 1800 m aproximadament.

Tendència

El refredament nocturn serà en molts sectors molt limitat. El perill d'allaus de neu molt humida serà superior ja de bon matí. Localment precipitacions.