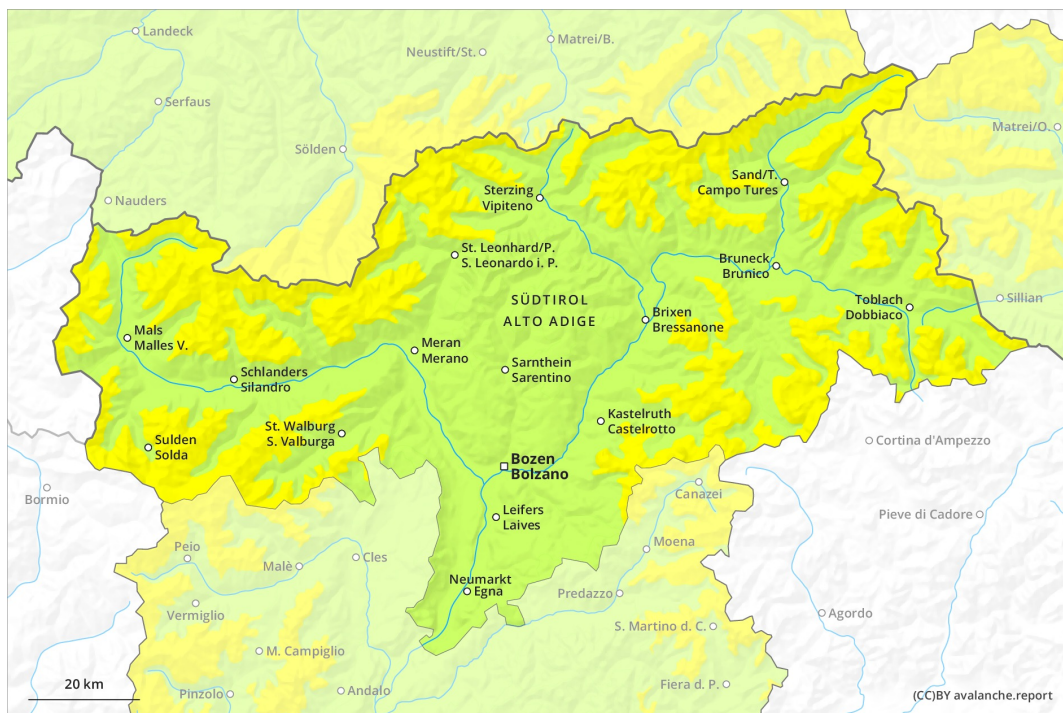
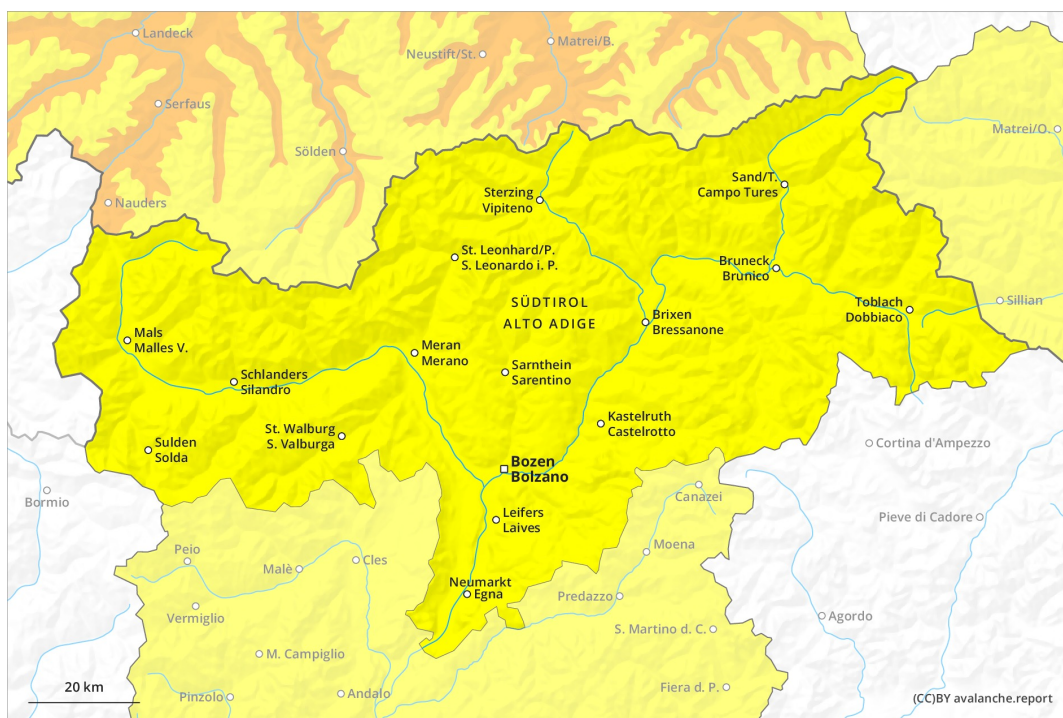




Vormittag

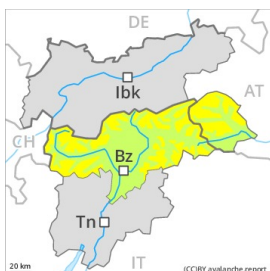


Nachmittag



Gefahrenstufe 2 - Mäßig

AM:



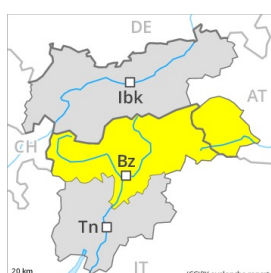
Tendenz: Lawinengefahr steigt
 am Montag, den 26.04.2021



Altschnee



PM:



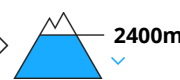
Tendenz: Lawinengefahr steigt
 am Montag, den 26.04.2021



Nassschnee



Nassschnee



Altschnee



Anstieg der Gefahr von nassen Lawinen mit der tageszeitlichen Erwärmung und der Sonneneinstrahlung.

Am Morgen herrschen meist recht günstige Lawinenverhältnisse. Gefahrenstellen für trockene Lawinen liegen vor allem an kammnahen Schattenhängen sowie an eher schneearmen Stellen oberhalb von rund 2600 m. Lawinen können vereinzelt schon mit geringer Belastung ausgelöst werden und mittlere Größe erreichen. Nebst der Verschüttungsgefahr sollte auch die Mitreiß- und Absturzgefahr beachtet werden.

Mit der tageszeitlichen Erwärmung und der Sonneneinstrahlung steigt die Gefahr von nassen Lawinen an. Schwachschichten im oberen Teil der Schneedecke können von Wintersportlern ausgelöst werden. Dies vor allem an sehr steilen Sonnenhängen in hohen Lagen und im Hochgebirge sowie an sehr steilen Schattenhängen unterhalb von rund 2400 m. Vorsicht ab dem Mittag. Vereinzelt können nasse Lawinen auch in tiefen Schichten ausgelöst werden und recht groß werden, besonders an sehr steilen Schattenhängen zwischen etwa 2000 und 2400 m, dies vor allem mit großer Belastung. Mit der Durchnässung sind spontane nasse Lawinen möglich, vor allem solche mittlerer Größe. Touren sollten früh gestartet und rechtzeitig beendet werden.

Schneedecke

Gefahrenmuster

gm.10: frühjahrssituation

Die nächtliche Abstrahlung ist stellenweise reduziert, vor allem im Nordosten und im Osten. Dort gefriert die Schneedecke nur in hohen Lagen tragfähig. Die Schneeoberfläche weicht schon am Vormittag auf. Sonne und Wärme führen zu einem Festigkeitsverlust innerhalb der Schneedecke. Die Schneedecke wird



zunehmend durchnässt.

Im oberen Teil der Schneedecke sind an allen Expositionen vereinzelt störanfällige Schwachschichten vorhanden. Im unteren Teil der Schneedecke sind an Schattenhängen grobkörnige Schwachschichten vorhanden. Im Osten ist die Schneedecke weniger störanfällig.

In tiefen Lagen liegt nur wenig Schnee, besonders an Sonnenhängen.

Tendenz

Die nächtliche Abstrahlung ist verbreitet stark eingeschränkt. Die Gefahr von nassen Lawinen ist schon am Morgen erhöht. Lokal Niederschlag.