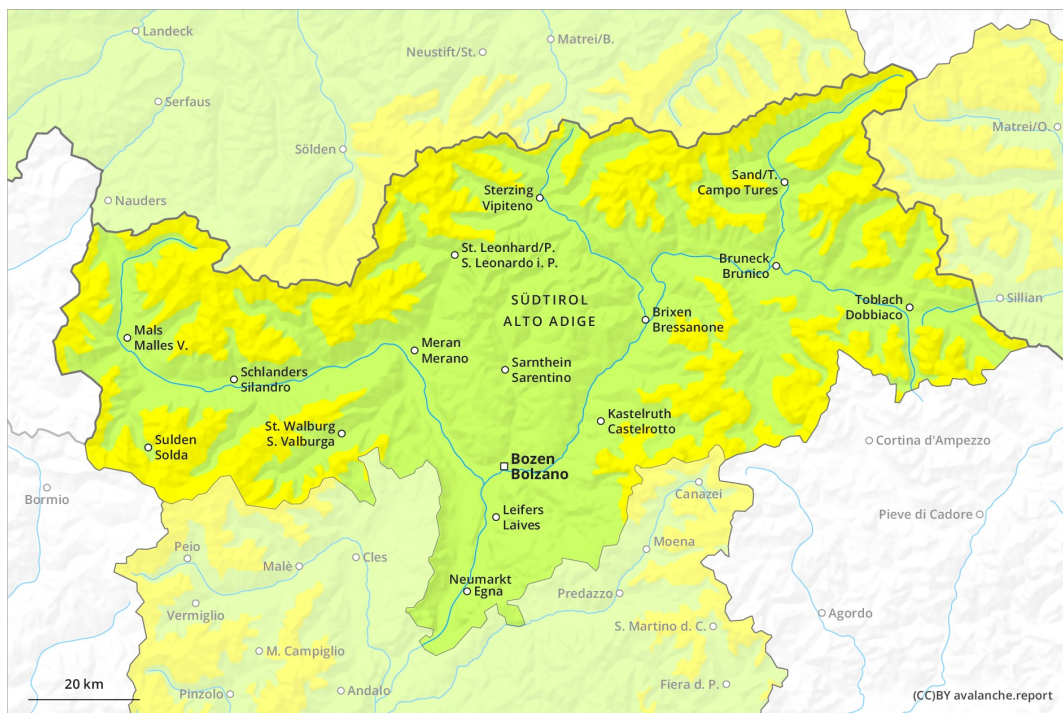
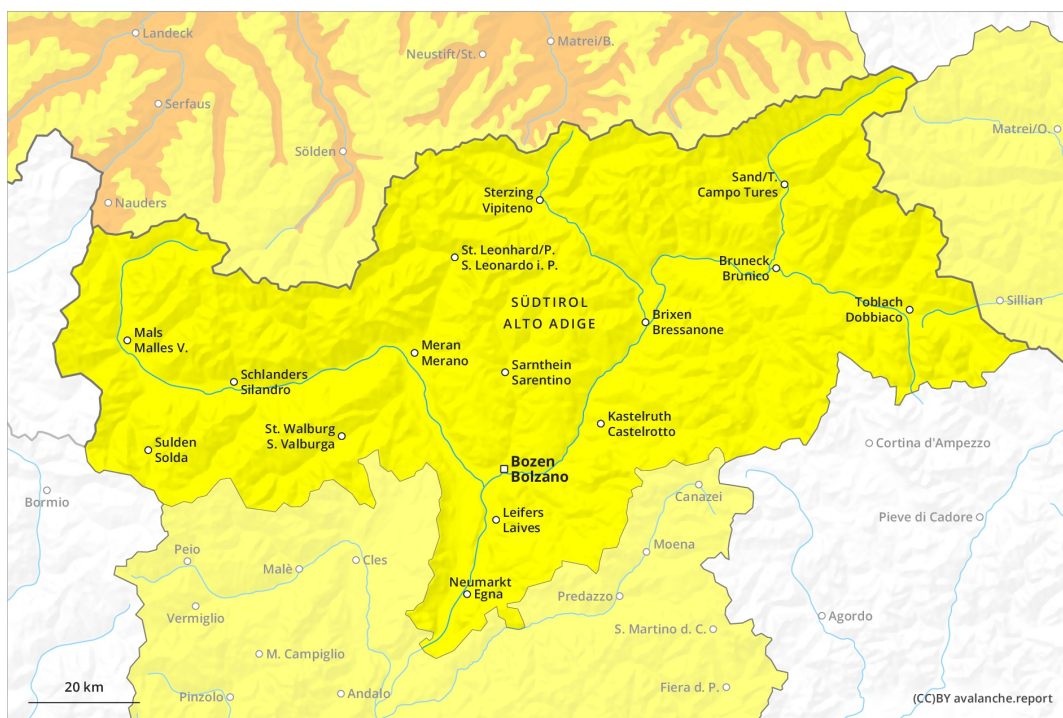


# AM

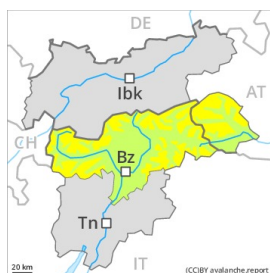


# PM



## Grad de perill 2 - Moderat

AM:



Tendència: augment deth perill de lauegi  
enDeluns 26 04 2021



Coches fèbles  
persistentes



PM:



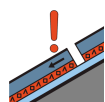
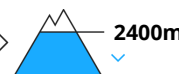
Tendència: augment deth perill de lauegi  
enDeluns 26 04 2021



Nhèu umida



Nhèu umida



Coches  
fèbles  
persistentes



A conseqüència der augment dera temperatura diürna e era radiacion solara, augment deth perill de lauegi fòrça umits.

A prumèra ora deth maitin i aurà aumens condicions de lauegi mès a lèu favorables. Endrets perilhosi per lauegi sequi se tròben sustot enes pales ombrères apròp des crestes e tanben enes endrets damb celh prim per dessus des 2600 m aproximativament. Es lauegi pòden desencadenar-se de manèra isolada tanben damb ua subrecarga febla e arténher mida mejana. Ath delà deth perill d'èster enterrat per un laueg, cau tier en compde tanben eth perill d'èster arrossegat entà ua trampa deth terren.

A conseqüència der augment dera temperatura diürna e era radiacion solara, eth perill de lauegi fòrça umits aumentarà. Es coches febles presentes ena part superficial deth mantèth de nhèu pòden desencadenar-se ath pas d'un montanhaire. Açò s'aplique especiaument enes pales soleienques fòrça arribentes en còtes nautes e zònes de nauta montanha, e tanben enes pales ombrères fòrça arribentes per dejós des 2400 m aproximativament. Precaucion a compdar de meddia. De manèra isolada, es lauegi fòrça umidi pòden tanben produsir un desencadenament enes coches mès pregones e arténher mides fòrça granes. Sustot enes pales ombrères fòrça arribentes entre es 2000 e es 2400 m aproximativament, açò s'aplique sustot per ua subrecarga fòrta. Damb era penetracion dera umitat, son possibles lauegi naturaus de nhèu fòrça umida, sustot de mida mejana.

Es excursions de montanha an de començar e acabar ara ora.



## Celh de nhèu

### Patrons de perilh

pp.10: scenari de primavera

Eth heiredament nocturn serà en quauqui endrets redusit. Especiaument enes sectors deth nòrd-èst e der èst. Ací eth mantèth de nhèu se gelarà e formarà ua crosta fòrta sonque en còtes nautes. Era superfícia deth mantèth de nhèu s'atendirà ja ath long deth maitin. Eth solei e era calor causaràn ua pèrta dera resisténcia ath laguens deth mantèth de nhèu. Eth mantèth de nhèu serà progressivament fòrça umit.

En totes es orientacions, ena part superiora deth mantèth de nhèu se tròben , de manèra isolada, coches febles inestables. Enes pales ombrères, ena part basau deth mantèth de nhèu se tròben coches febles de cristalh gròssi. Enes sectors der èst eth mantèth de nhèu ei mens favorable ath desencadenament.

En còtes baixes non i a qu'un shinhau de nhèu. Sustot enes pales soleienques.

## Tendéncia

Eth heiredament nocturn serà en fòrça sectors fòrça limitat. Eth perilh de lauegi de nhèu fòrça umida serà superior ja de bon maitin. Precipitacions locaument.