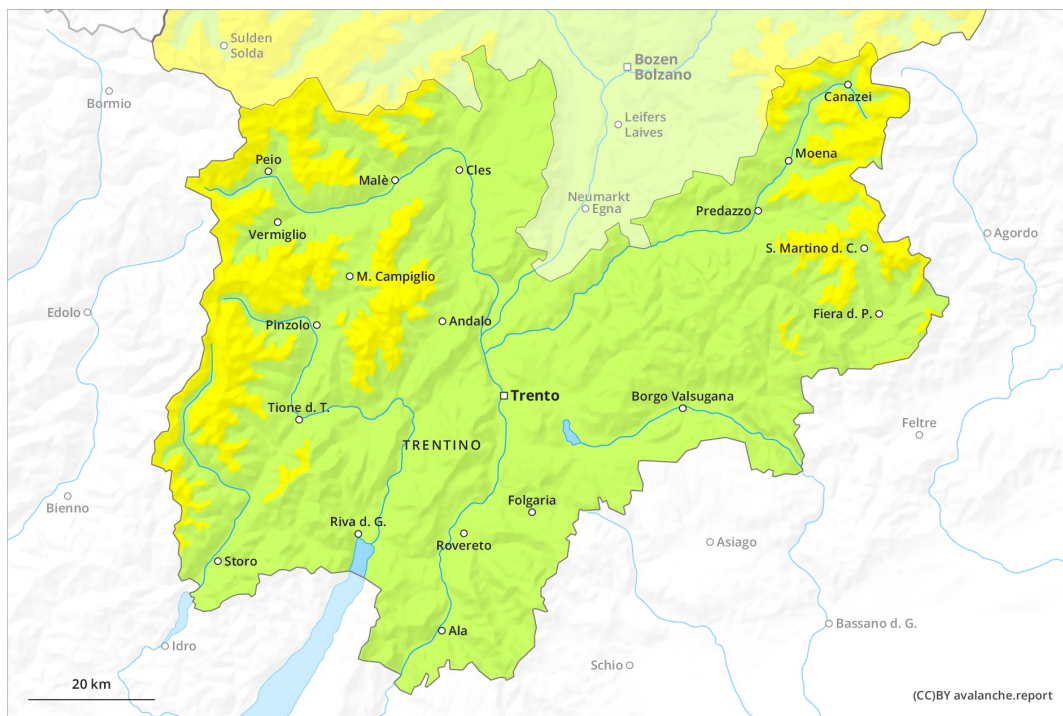
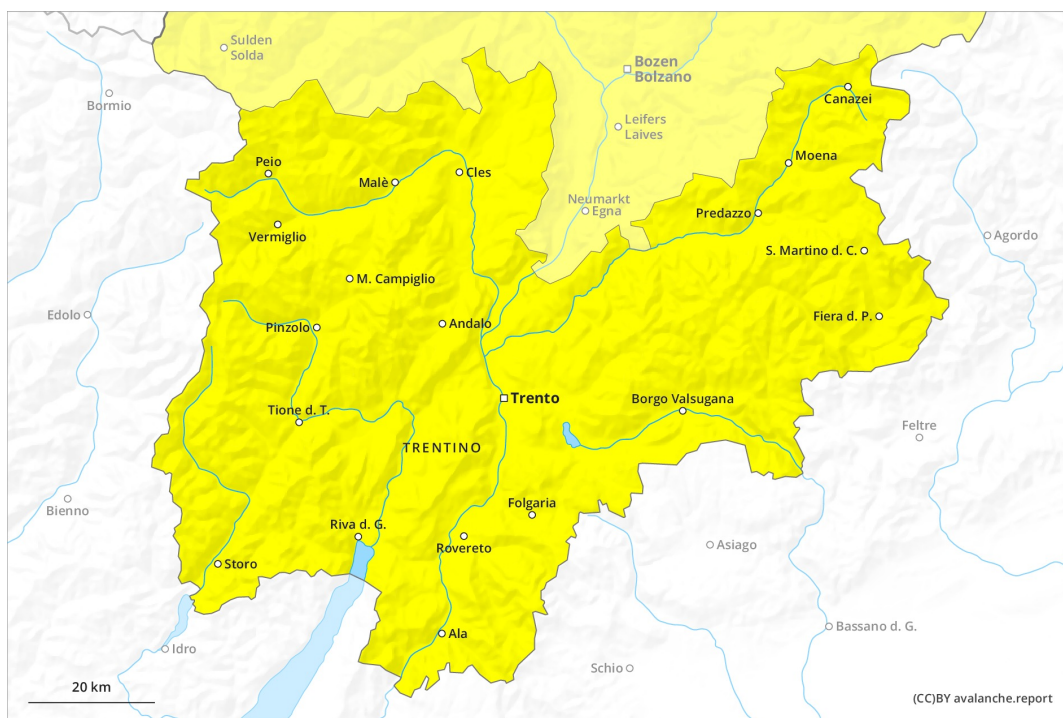




AM

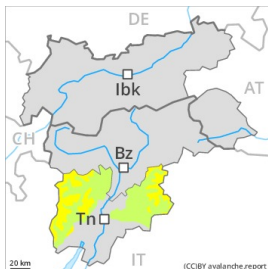


PM



Grad de perill 2 - Moderat

AM:



Tendència: perill de lauegi constant
enDeluns 26 04 2021 →



Coches fèbles
persistentes



PM:



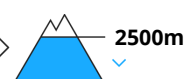
Tendència: perill de lauegi constant
enDeluns 26 04 2021 →



Nhèu umida



Nhèu umida



A conseqüència der augment dera temperatura diürna e era radiacion solara, aument deth perill de lauegi fòrça umits.

A prumèra ora deth maitin i aurà generaument condicions mès a lèu favorables, a compdar d'alavetz aumentarà eth perill de lauegi. A conseqüència der augment dera temperatura diürna e era radiacion solara, ath long dera jornada son possibles lauegi de nhèu fòrça umida. Principaument enes pales soleienques escarpades en totes es còtes. Tanben enes pales ombrères arribentes principaument per dejós des 2500 m aproximativament.

Ena part superiora deth mantèth de nhèu se tròben coches febles trends. Principaument enes pales ombrères fòrça arribentes per dessus des 2600 m aproximativament. Es lauegi pòden de manèra fòrça isolada desencadenar-se damb ua subrecarga febla e arténher mida mejana.

Celh de nhèu

Patrons de perill

pp.10: scenari de primavera

De cap ara superfícia, era nhèu presente ua estratificacion desfavorabla. Sustot enes pales ombrères fòrça arribentes per dessus des 2600 m aproximativament.

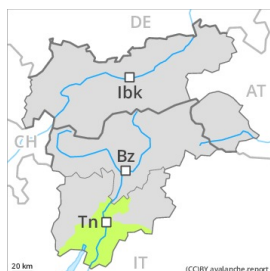
Eth heiredament nocturn serà en quauqui casi redusit. A compdar deth maitin eth solei e era calor causaràn espciaument enes pales soleienques arribentes en totes es còtes ua rapida umidificacion deth mantèth de nhèu. En còtes baishes non i a qu'un shinhau de nhèu.

Tendència

Eth heiredament nocturn serà en fòrça sectors fòrça limitat. Eth perill de lauegi de nhèu fòrça umida serà superior ja de bon maitin. Precipitacions locaument.

Grad de perill 2 - Moderat

AM:



Tendència: perill de lauegi constant →

enDeluns 26 04 2021



Nhèu umida



PM:



Tendència: perill de lauegi constant →

enDeluns 26 04 2021



Nhèu umida



A conseqüència der aument dera temperatura diürna e era radiacion solara, aument deth perill de lauegi fòrça umits.

A conseqüència der aument dera temperatura diürna e era radiacion solara, progressiu aument deth perill de lauegi. Enes pales soleienques fòrça arribentes, a compdar dera maitiada son possibles cada viatge mès nombrosi lauegi de nhèu umida e fòrça umida, tanben de mida mejana. Ath delà i a un perill latent de lauegi d'esguitlament basau.

Acumulacions de nhèu ventada mès vielhes son en generau facilament identificables e an d'èster avalorades damb suenh. Es endrets perilhosi se tròben sustot apròp de crestes, conques e canaus de totes es orientacions.

Celh de nhèu

Patrons de perill

pp.10: scenari de primavera

De cap ara superfície, era nhèu ei umida, damb ua superfície de febla coesion. Eth heiredament nocturn serà en quauqui casi redusit. A compdar deth maitin eth solei e era calor causaràn espciaument enes pales soleienques arribentes ua rapida umidificacion deth mantèth de nhèu. En còtes baishes non i a qu'un shinhau de nhèu. Enes pales soleienques non i a nhèu per dejós des 1800 m aproximativament.

Tendència

Eth heiredament nocturn serà en fòrça sectors fòrça limitat. Eth perill de lauegi de nhèu fòrça umida serà superior ja de bon maitin. Precipitacions locaument.