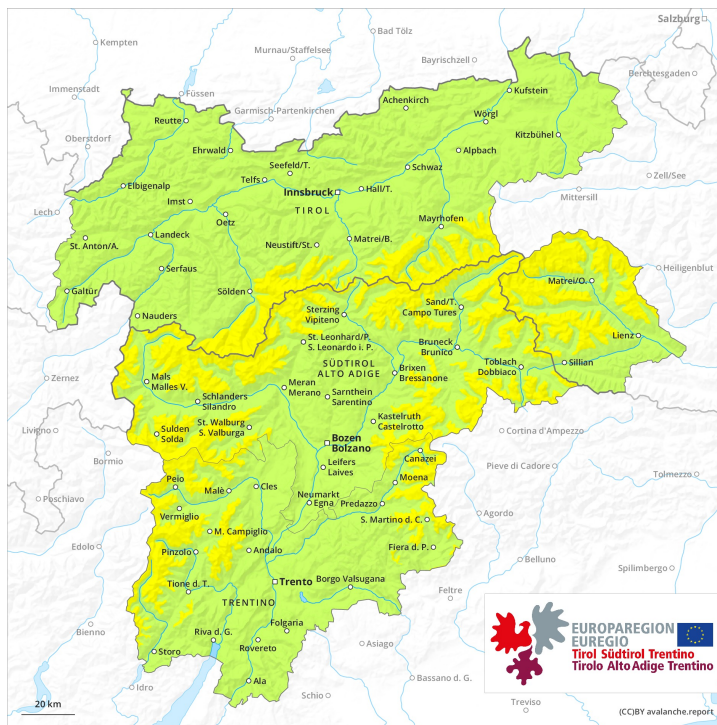
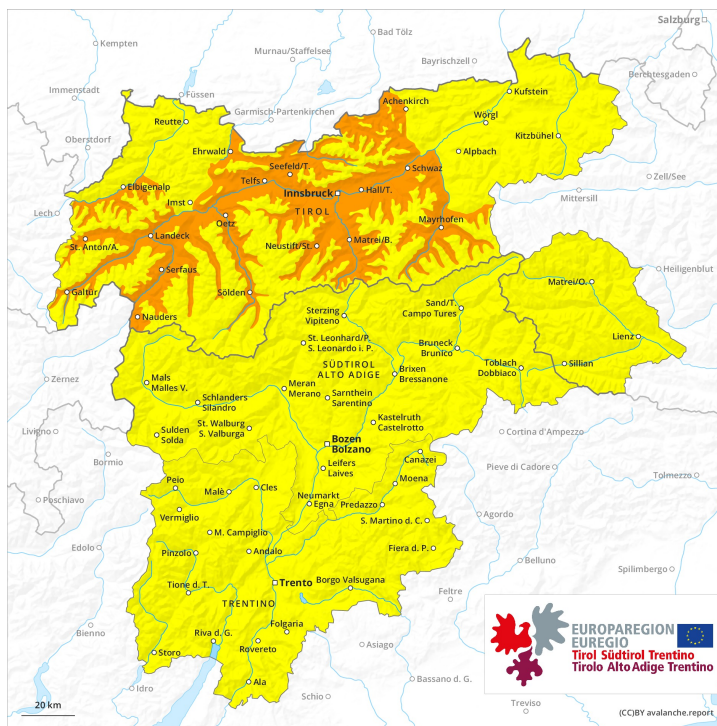




**AM**



**PM**

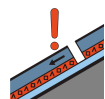


## Grado de Peligro 3 - Notable

**AM:**



**Tendencia: peligro de aludes en aumento**  
 en Lunes 26 04 2021



Capas débiles persistentes



**PM:**



**Tendencia: peligro de aludes en aumento**  
 en Lunes 26 04 2021



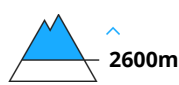
Nieve húmeda



Nieve húmeda



Capas débiles persistentes



A consecuencia del aumento de la temperatura diurna y la radiación solar, aumento del peligro de aludes de nieve muy húmeda.

A primera hora de la mañana habrá condiciones de aludes más bien favorables como mínimo. Lugares peligrosos por aludes de nieve seca se encuentran sobre todo en las laderas umbrías cerca de los cordales y en los lugares con manto delgado por encima de los 2600 m aproximadamente. Los aludes pueden ser desencadenadas sobre todo por una sobrecarga fuerte y alcanzar un tamaño mediano. Además del peligro de ser enterrado por un alud, se debe tener en cuenta también el peligro de ser arrastrado hacia una trampa del terreno.

A consecuencia del aumento de la temperatura diurna y la radiación solar, el peligro de aludes de nieve muy húmeda aumentará. Las capas débiles presentes en la parte superficial del manto de nieve pueden ser desencadenadas al paso de un montañero. Esto se aplica especialmente en las laderas solanas muy inclinadas en cotas altas y zonas de alta montaña, y en las laderas umbrías muy inclinadas por debajo de los 2400 m aproximadamente. Precaución a partir del mediodía. En algunos lugares, los aludes de nieve muy húmeda pueden producir un desencadenamiento en las capas más profundas y alcanzar tamaños bastante grandes. Sobre todo en las laderas umbrías muy inclinadas entre los 2000 y los 2400 m aproximadamente, esto se aplica sobre todo por una sobrecarga fuerte. Con la penetración de la humedad, son posibles avalanchas naturales de nieve muy húmeda, sobre todo de tamaño mediano.



Las excursiones de montaña deben comenzar y acabar a tiempo.

## Manto nivoso

### Patrones de peligro

pp.10: escenario de primavera

El enfriamiento nocturno será en algunos lugares reducido. La dura superficie del manto de nieve es peligrosa por resbalones en las laderas inclinadas. La superficie del manto de nieve se ablandará ya durante la mañana. El sol y el calor causarán una pérdida de la resistencia en el interior del manto de nieve. El manto de nieve se volverá progresivamente muy húmedo.

En todas las orientaciones, en la parte superior del manto de nieve se encuentran , de manera aislada, capas débiles inestables. En las laderas umbrías, en la parte basal del manto de nieve se encuentran capas débiles de cristales gruesos.

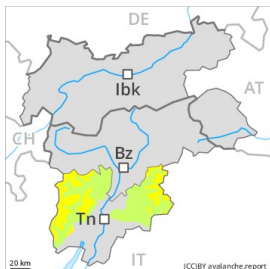
En cotas bajas solo hay un poco de nieve. Sobre todo en las laderas solanas.

## Tendencia

El enfriamiento nocturno será muy limitado. El peligro de aludes de nieve muy húmeda será superior desde temprano por la mañana. Localmente precipitaciones.

## Grado de Peligro 2 - Limitado

**AM:**



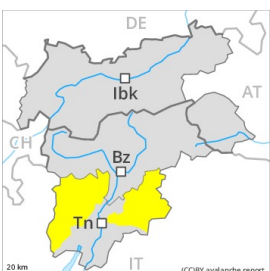
**Tendencia: peligro de aludes sin cambios** →  
 en Lunes 26 04 2021



Capas débiles persistentes



**PM:**



**Tendencia: peligro de aludes sin cambios** →  
 en Lunes 26 04 2021



Nieve húmeda



Nieve húmeda



A consecuencia del aumento de la temperatura diurna y la radiación solar, aumento del peligro de aludes de nieve muy húmeda.

A primera hora de la mañana habrá condiciones más bien favorables generalmente, a partir de entonces aumentará el peligro de aludes. A consecuencia del aumento de la temperatura diurna y la radiación solar, en el transcurso de la jornada son posibles avalanchas de nieve muy húmeda. Principalmente en las laderas solanas escarpadas en todas las cotas. También en las laderas umbrías inclinadas principalmente por debajo de los 2500 m aproximadamente.

En la parte superior del manto de nieve se encuentran capas débiles blandas. Principalmente en las laderas umbrías muy inclinadas por encima de los 2600 m aproximadamente. Los aludes pueden de manera muy aislada ser desencadenadas con una sobrecarga débil y alcanzar un tamaño mediano.

### Manto nivoso

**Patrones de peligro**

pp.10: escenario de primavera

La parte superficial del manto presenta una estratificación desfavorable. Sobre todo en las laderas umbrías muy inclinadas por encima de los 2600 m aproximadamente.

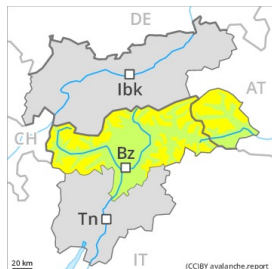
El enfriamiento nocturno será en algunos casos reducido. A partir de la mañana el sol y el calor causarán en todas las cotas una rápida humidificación del manto de nieve especialmente en las laderas solanas inclinadas. En cotas bajas solo hay un poco de nieve.

### Tendencia

El enfriamiento nocturno será en muchos sectores muy limitado. El peligro de aludes de nieve muy húmeda será superior desde temprano por la mañana. Localmente precipitaciones.

## Grado de Peligro 2 - Limitado

**AM:**



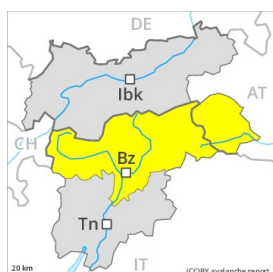
**Tendencia: peligro de aludes en aumento**  
 en Lunes 26 04 2021



Capas débiles persistentes



**PM:**



**Tendencia: peligro de aludes en aumento**  
 en Lunes 26 04 2021



Nieve húmeda



Nieve húmeda



Capas débiles persistentes



A consecuencia del aumento de la temperatura diurna y la radiación solar, aumento del peligro de aludes de nieve muy húmeda.

A primera hora de la mañana habrá condiciones de aludes más bien favorables como mínimo. Lugares peligrosos por aludes de nieve seca se encuentran sobre todo en las laderas umbrías cerca de los cordales y en los lugares con manto delgado por encima de los 2600 m aproximadamente. Los aludes pueden ser desencadenadas de manera aislada incluso con una sobrecarga débil y alcanzar un tamaño mediano. Además del peligro de ser enterrado por un alud, se debe tener en cuenta también el peligro de ser arrastrado hacia una trampa del terreno.

A consecuencia del aumento de la temperatura diurna y la radiación solar, el peligro de aludes de nieve muy húmeda aumentará. Las capas débiles presentes en la parte superficial del manto de nieve pueden ser desencadenadas al paso de un montañero. Esto se aplica especialmente en las laderas solanas muy inclinadas en cotas altas y zonas de alta montaña, y en las laderas umbrías muy inclinadas por debajo de los 2400 m aproximadamente. Precaución a partir del mediodía. De manera aislada, los aludes de nieve muy húmeda pueden producir un desencadenamiento en las capas más profundas y alcanzar tamaños bastante grandes. Sobre todo en las laderas umbrías muy inclinadas entre los 2000 y los 2400 m aproximadamente, esto se aplica sobre todo por una sobrecarga fuerte. Con la penetración de la humedad, son posibles avalanchas naturales de nieve muy húmeda, sobre todo de tamaño mediano.



Las excursiones de montaña deben comenzar y acabar a tiempo.

## Manto nivoso

### Patrones de peligro

pp.10: escenario de primavera

El enfriamiento nocturno será en algunos lugares reducido. Especialmente en los sectores del nordeste y del este. Aquí el manto de nieve se helará y formará una costra portante solo en cotas altas. La superficie del manto de nieve se ablandará ya durante la mañana. El sol y el calor causarán una pérdida de la resistencia en el interior del manto de nieve. El manto de nieve se volverá progresivamente muy húmedo.

En todas las orientaciones, en la parte superior del manto de nieve se encuentran , de manera aislada, capas débiles inestables. En las laderas umbrías, en la parte basal del manto de nieve se encuentran capas débiles de cristales gruesos. En los sectores del este el manto de nieve es menos propenso al desencadenamiento.

En cotas bajas solo hay un poco de nieve. Sobre todo en las laderas solanas.

## Tendencia

El enfriamiento nocturno será en muchos sectores muy limitado. El peligro de aludes de nieve muy húmeda será superior desde temprano por la mañana. Localmente precipitaciones.



## Grado de Peligro 3 - Notable

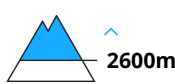
**AM:**



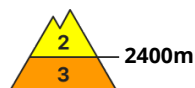
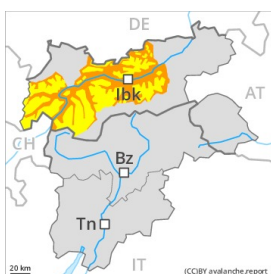
**Tendencia: peligro de aludes sin cambios** →  
 en Lunes 26 04 2021



Capas débiles persistentes



**PM:**



**Tendencia: peligro de aludes sin cambios** →  
 en Lunes 26 04 2021



Nieve húmeda



Nieve húmeda



Capas débiles persistentes



A consecuencia del aumento de la temperatura diurna y la radiación solar, aumento del peligro de aludes de nieve muy húmeda.

A primera hora de la mañana habrá condiciones de aludes más bien favorables como mínimo. Algunos lugares peligrosos por aludes de nieve seca se encuentran sobre todo en las laderas umbrías cerca de los cordales y en los lugares con manto delgado por encima de los 2600 m aproximadamente. Los aludes pueden ser desencadenadas sobre todo por una sobrecarga fuerte y alcanzar un tamaño mediano. Además del peligro de ser enterrado por un alud, se debe tener en cuenta también el peligro de ser arrastrado hacia una trampa del terreno.

A consecuencia del aumento de la temperatura diurna y la radiación solar, el peligro de aludes de nieve muy húmeda aumentará. Las capas débiles presentes en la parte superficial del manto de nieve pueden ser desencadenadas al paso de un montañero. Esto se aplica especialmente en las laderas solanas muy inclinadas en cotas altas y zonas de alta montaña, y en las laderas umbrías muy inclinadas por debajo de los 2400 m aproximadamente. Precaución a partir del mediodía. En algunos lugares, los aludes de nieve muy húmeda pueden producir un desencadenamiento en las capas más profundas y alcanzar tamaños bastante grandes. Sobre todo en las laderas umbrías muy inclinadas entre los 2000 y los 2400 m aproximadamente, esto se aplica por la sobrecarga de un solo montañero. Con la penetración de la humedad, son posibles avalanchas naturales de nieve muy húmeda, sobre todo de tamaño mediano.



Las excursiones de montaña deben comenzar y acabar a tiempo.

## Manto nivoso

### Patrones de peligro

pp.10: escenario de primavera

El enfriamiento nocturno será en algunos lugares reducido. La dura superficie del manto de nieve es peligrosa por resbalones en las laderas inclinadas. La superficie del manto de nieve se ablandará ya durante la mañana. El sol y el calor causarán una pérdida de la resistencia en el interior del manto de nieve. El manto de nieve se volverá progresivamente muy húmedo.

En todas las orientaciones, en la parte superior del manto de nieve se encuentran , de manera aislada, capas débiles inestables. En las laderas umbrías, en la parte basal del manto de nieve se encuentran capas débiles de cristales gruesos.

En cotas bajas solo hay un poco de nieve. Sobre todo en las laderas solanas.

## Tendencia

El enfriamiento nocturno será reducido. Esto se aplica especialmente en las sectores del sur. El peligro de aludes de nieve muy húmeda será superior desde temprano por la mañana. Localmente precipitaciones.





## Grado de Peligro 2 - Limitado

**AM:****Tendencia: peligro de aludes sin cambios** →  
en Lunes 26 04 2021**PM:****Tendencia: peligro de aludes sin cambios** →  
en Lunes 26 04 2021

Nieve húmeda



Nieve húmeda

2400m  
2000m

A consecuencia del aumento de la temperatura diurna y la radiación solar, aumento del peligro de aludes de nieve muy húmeda.

A primera hora de la mañana habrá condiciones de aludes más bien favorables.

A consecuencia del aumento de la temperatura diurna y la radiación solar, el peligro de aludes de nieve muy húmeda aumentará. Esto se aplica especialmente en las laderas solanas extremadamente inclinadas en cotas altas, y en las laderas umbrías muy inclinadas por debajo de los 2400 m aproximadamente. Precaución a partir del mediodía. En algunos lugares, los aludes de nieve muy húmeda pueden producir un desencadenamiento en las capas más profundas. Sobre todo en las laderas umbrías muy inclinadas entre los 2000 y los 2400 m aproximadamente, esto se aplica sobre todo por una sobrecarga fuerte. Con la penetración de la humedad, son posibles algunas avalanchas naturales de nieve muy húmeda, pero en su mayoría pequeñas.

Las excursiones de montaña deben comenzar y acabar a tiempo.

## Manto nivoso

**Patrones de peligro**

pp.10: escenario de primavera

El enfriamiento nocturno será bastante bueno. La dura superficie del manto de nieve es peligrosa por resbalones en las laderas inclinadas. La superficie del manto de nieve se ablandará ya durante la mañana. El sol y el calor causarán una pérdida de la resistencia en el interior del manto de nieve. El manto de nieve se volverá progresivamente muy húmedo.

En todas las orientaciones, en la parte superior del manto de nieve se encuentran, de manera aislada, capas débiles inestables. En las laderas umbrías, en la parte basal del manto de nieve se encuentran capas débiles de cristales gruesos.



En cotas bajas y medias solo hay un poco de nieve. Sobre todo en las laderas solanas.

## Tendencia

El enfriamiento nocturno será reducido.



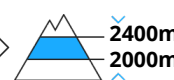
## Grado de Peligro 2 - Limitado

**AM:****Tendencia: peligro de aludes sin cambios** →  
en Lunes 26 04 2021**PM:****Tendencia: peligro de aludes sin cambios** →  
en Lunes 26 04 2021

Nieve húmeda



Nieve húmeda



A consecuencia del aumento de la temperatura diurna y la radiación solar, aumento del peligro de aludes de nieve muy húmeda.

A primera hora de la mañana habrá condiciones de aludes más bien favorables.

A consecuencia del aumento de la temperatura diurna y la radiación solar, el peligro de aludes de nieve muy húmeda aumentará. Esto se aplica especialmente en las laderas solanas extremadamente inclinadas en cotas altas, y en las laderas umbrías muy inclinadas por debajo de los 2400 m aproximadamente. Precaución a partir del mediodía. De manera aislada, los aludes de nieve muy húmeda pueden producir un desencadenamiento en las capas más profundas. Sobre todo en las laderas umbrías muy inclinadas entre los 2000 y los 2400 m aproximadamente, esto se aplica sobre todo por una sobrecarga fuerte. Con la penetración de la humedad, son posibles algunas avalanchas naturales de nieve muy húmeda, pero en su mayoría pequeñas.

Las excursiones de montaña deben comenzar y acabar a tiempo.

## Manto nivoso

**Patrones de peligro**

pp.10: escenario de primavera

El enfriamiento nocturno será bastante bueno. La dura superficie del manto de nieve es peligrosa por resbalones en las laderas inclinadas. La superficie del manto de nieve se ablandará ya durante la mañana. El sol y el calor causarán una pérdida de la resistencia en el interior del manto de nieve. El manto de nieve se volverá progresivamente muy húmedo.

En todas las orientaciones, en la parte superior del manto de nieve se encuentran, de manera aislada, capas débiles inestables. En las laderas umbrías, en la parte basal del manto de nieve se encuentran capas débiles de cristales gruesos.



En cotas bajas y medias solo hay un poco de nieve. Sobre todo en las laderas solanas.

## Tendencia

El enfriamiento nocturno será reducido.

## Grado de Peligro 2 - Limitado

**AM:**



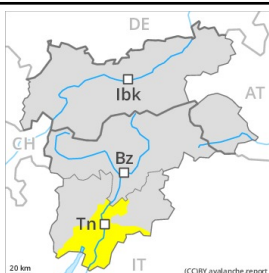
**Tendencia: peligro de aludes sin cambios** →  
 en Lunes 26 04 2021



Nieve húmeda



**PM:**



**Tendencia: peligro de aludes sin cambios** →  
 en Lunes 26 04 2021



Nieve húmeda



A consecuencia del aumento de la temperatura diurna y la radiación solar, aumento del peligro de aludes de nieve muy húmeda.

A consecuencia del aumento de la temperatura diurna y la radiación solar, progresivo aumento del peligro de aludes. En las laderas solanas muy inclinadas, a partir de la madrugada son posibles cada vez más numerosas avalanchas de nieve húmeda o muy húmeda, incluso de tamaño mediano. Además hay un peligro latente de aludes de deslizamiento basal.

Acumulaciones de nieve venteadada más antiguas en general son fácilmente identificables y deben ser evaluadas cuidadosamente. Los lugares peligrosos se encuentran sobre todo cerca de cordales, cubetas y canales de todas las orientaciones.

### Manto nivoso

**Patrones de peligro**

pp.10: escenario de primavera

La parte superficial del manto es húmeda, con una superficie de débil cohesión. El enfriamiento nocturno será en algunos casos reducido. A partir de la mañana el sol y el calor causarán una rápida humidificación del manto de nieve especialmente en las laderas solanas inclinadas. En cotas bajas solo hay un poco de nieve. En las laderas solanas no hay nieve por debajo de los 1800 m aproximadamente.

### Tendencia

El enfriamiento nocturno será en muchos sectores muy limitado. El peligro de aludes de nieve muy húmeda será superior desde temprano por la mañana. Localmente precipitaciones.