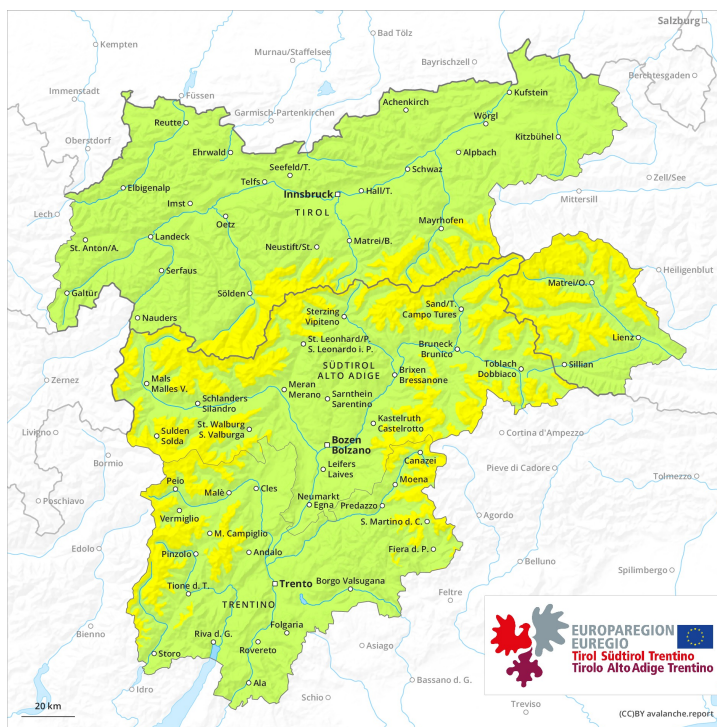
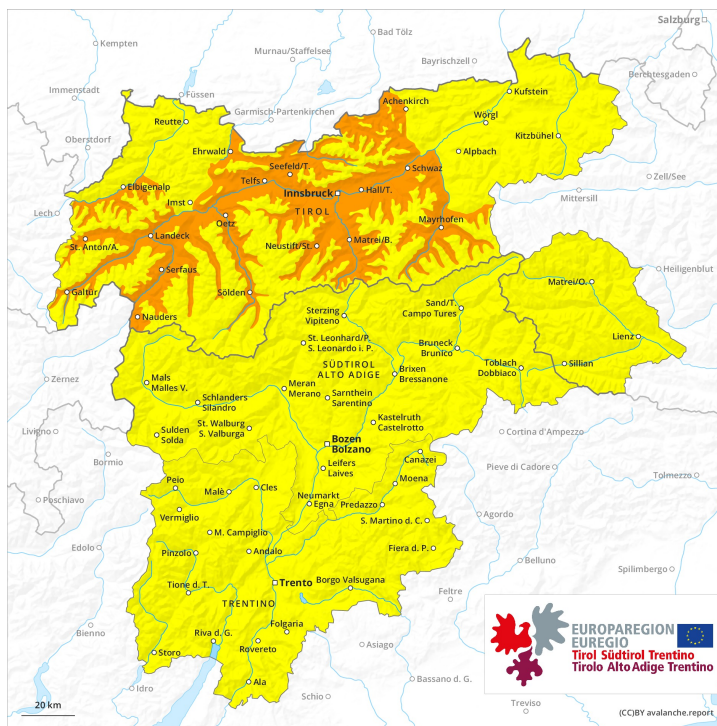




**AM**



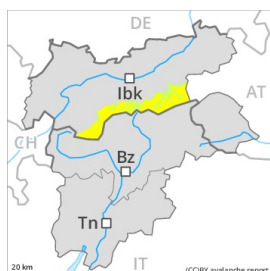
**PM**





## Grad de perillh 3 - Mercat

AM:

Tendència: augment deth perillh de lauegi  
enDeluns 26 04 2021Coches fèbles  
persistentes

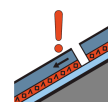
PM:

Tendència: augment deth perillh de lauegi  
enDeluns 26 04 2021

Nhèu umida



Nhèu umida

Coches  
fèbles  
persistentes

A conseqüència der augment dera temperatura diürna e era radiacion solara, augment deth perillh de lauegi fòrça umits.

A prumèra ora deth maitin i aurà aumens condicions de lauegi mès a lèu favorables. Endrets perilhosi per lauegi sequi se tròben sustot enes pales ombrères apròp des crestes e tanben enes endrets damb celh prim per dessus des 2600 m aproximativament. Es lauegi pòden desencadenar-se sustot per ua subrecarga fòrta e arténher mida mejana. Ath delà deth perillh d'èster enterrat per un laueg, cau tier en compde tanben eth perillh d'èster arrossegat entà ua trampa deth terren.

A conseqüència der augment dera temperatura diürna e era radiacion solara, eth perillh de lauegi fòrça umits aumentarà. Es coches febles presentes ena part superficial deth mantèth de nhèu pòden desencadenar-se ath pas d'un montanhaire. Açò s'aplique especiaument enes pales soleienques fòrça arribentes en còtes nautes e zònes de nauta montanha, e tanben enes pales ombrères fòrça arribentes per dejós des 2400 m aproximativament. Precaucion a compdar de meddia. En quauqui endrets, es lauegi fòrça umidi pòden tanben produsir un desencadenament enes coches mès pregones e arténher mides fòrça granes. Sustot enes pales ombrères fòrça arribentes entre es 2000 e es 2400 m aproximativament, açò s'aplique sustot per ua subrecarga fòrta. Damb era penetracion dera umitat, son possibles lauegi naturaus de nhèu fòrça umida, sustot de mida mejana.

Es excursions de montanha an de començar e acabar ara ora.



## Celh de nhèu

### Patrons de perilh

pp.10: scenari de primavera

Eth heiredament nocturn serà en quauqui endrets redusit. Era dura superfícia deth mantèth de nhèu ei perilhosa per esguitlades enes pales arribentes. Era superfícia deth mantèth de nhèu s'atendirà ja ath long deth maitin. Eth solei e era calor causaràn ua pèrta dera resisténcia ath laguens deth mantèth de nhèu. Eth mantèth de nhèu serà progressivament fòrça umit.

En totes es orientacions, ena part superiora deth mantèth de nhèu se tròben , de manèra isolada, coches febles inestables. Enes pales ombrères, ena part basau deth mantèth de nhèu se tròben coches febles de cristalhs gròssi.

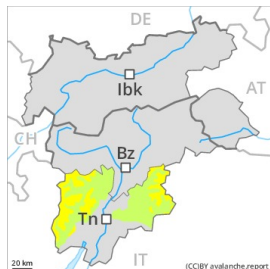
En còtes baixes non i a qu'un shinhau de nhèu. Sustot enes pales soleienques.

## Tendéncia

Eth heiredament nocturn serà fòrça limitat. Eth perilh de lauegi de nhèu fòrça umida serà superior ja de bon maitin. Precipitacions locaument.

## Grad de perill 2 - Moderat

AM:



Tendència: perill de lauegi constant  
enDeluns 26 04 2021 →



Coches fèbles  
persistentes



PM:



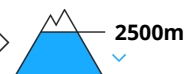
Tendència: perill de lauegi constant  
enDeluns 26 04 2021 →



Nhèu umida



Nhèu umida



A conseqüència der augment dera temperatura diürna e era radiacion solara, aument deth perill de lauegi fòrça umits.

A prumèra ora deth maitin i aurà generaument condicions mès a lèu favorables, a compdar d'alavetz aumentarà eth perill de lauegi. A conseqüència der augment dera temperatura diürna e era radiacion solara, ath long dera jornada son possibles lauegi de nhèu fòrça umida. Principaument enes pales soleienques escarpades en totes es còtes. Tanben enes pales ombrères arribentes principaument per dejós des 2500 m aproximativament.

Ena part superiora deth mantèth de nhèu se tròben coches febles trendes. Principaument enes pales ombrères fòrça arribentes per dessus des 2600 m aproximativament. Es lauegi pòden de manèra fòrça isolada desencadenar-se damb ua subrecarga febla e arténher mida mejana.

## Celh de nhèu

Patrons de perill

pp.10: scenari de primavera

De cap ara superfícia, era nhèu presente ua estratificacion desfavorabla. Sustot enes pales ombrères fòrça arribentes per dessus des 2600 m aproximativament.

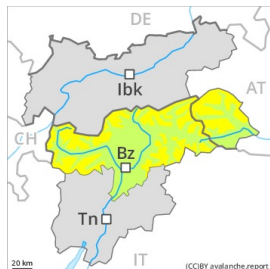
Eth heiredament nocturn serà en quauqui casi redusit. A compdar deth maitin eth solei e era calor causaràn espciaument enes pales soleienques arribentes en totes es còtes ua rapida umidificacion deth mantèth de nhèu. En còtes baishes non i a qu'un shinhau de nhèu.

## Tendència

Eth heiredament nocturn serà en fòrça sectors fòrça limitat. Eth perill de lauegi de nhèu fòrça umida serà superior ja de bon maitin. Precipitacions locaument.

## Grad de perill 2 - Moderat

AM:



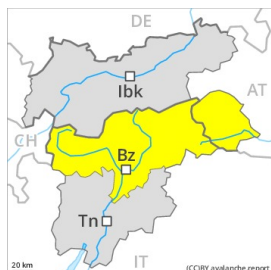
Tendència: augment deth perill de lauegi  
enDeluns 26 04 2021



Coches fèbles  
persistentes



PM:



Tendència: augment deth perill de lauegi  
enDeluns 26 04 2021



Nhèu umida



Nhèu umida



2400m



Coches  
fèbles  
persistentes



A conseqüència der augment dera temperatura diürna e era radiacion solara, augment deth perill de lauegi fòrça umits.

A prumèra ora deth maitin i aurà aumens condicions de lauegi mès a lèu favorables. Endrets perilhosi per lauegi sequi se tròben sustot enes pales ombrères apròp des crestes e tanben enes endrets damb celh prim per dessus des 2600 m aproximativament. Es lauegi pòden desencadenar-se de manèra isolada tanben damb ua subrecarga febla e arténher mida mejana. Ath delà deth perill d'èster enterrat per un laueg, cau tier en compde tanben eth perill d'èster arrossegat entà ua trampa deth terren.

A conseqüència der augment dera temperatura diürna e era radiacion solara, eth perill de lauegi fòrça umits aumentarà. Es coches febles presentes ena part superficiau deth mantèth de nhèu pòden desencadenar-se ath pas d'un montanhaire. Açò s'aplique especiaument enes pales soleienques fòrça arribentes en còtes nautes e zònes de nauta montanha, e tanben enes pales ombrères fòrça arribentes per dejós des 2400 m aproximativament. Precaucion a compdar de meddia. De manèra isolada, es lauegi fòrça umidi pòden tanben produsir un desencadenament enes coches mès pregones e arténher mides fòrça granes. Sustot enes pales ombrères fòrça arribentes entre es 2000 e es 2400 m aproximativament, açò s'aplique sustot per ua subrecarga fòrta. Damb era penetracion dera umitat, son possibles lauegi naturaus de nhèu fòrça umida, sustot de mida mejana.

Es excursions de montanha an de començar e acabar ara ora.



## Celh de nhèu

### Patrons de perilh

pp.10: scenari de primavera

Eth heiredament nocturn serà en quauqui endrets redusit. Especiaument enes sectors deth nòrd-èst e der èst. Ací eth mantèth de nhèu se gelarà e formarà ua crosta fòrta sonque en còtes nautes. Era superfícia deth mantèth de nhèu s'atrendirà ja ath long deth maitin. Eth solei e era calor causaràn ua pèrta dera resisténcia ath laguens deth mantèth de nhèu. Eth mantèth de nhèu serà progressivament fòrça umit.

En totes es orientacions, ena part superiora deth mantèth de nhèu se tròben , de manèra isolada, coches febles inestables. Enes pales ombrères, ena part basau deth mantèth de nhèu se tròben coches febles de cristalhs gròssi. Enes sectors der èst eth mantèth de nhèu ei mens favorable ath desencadenament.

En còtes baixes non i a qu'un shinhau de nhèu. Sustot enes pales soleienques.

## Tendéncia

Eth heiredament nocturn serà en fòrça sectors fòrça limitat. Eth perilh de lauegi de nhèu fòrça umida serà superior ja de bon maitin. Precipitacions locaument.





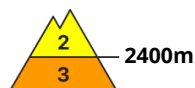
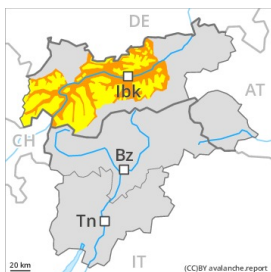
## Grad de perill 3 - Mercat

**AM:****Tendència: perill de lauegi constant**

enDeluns 26 04 2021 →

Coches fèbles  
persistentes

2600m

**PM:**

2400m

**Tendència: perill de lauegi constant**

enDeluns 26 04 2021 →



Nhèu umida



2400m

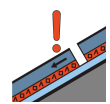
2000m



Nhèu umida



2600m

Coches  
fèbles  
persistentes

A conseqüència der aument dera temperatura diürna e era radiacion solara, aument deth perill de lauegi fòrça umits.

A prumèra ora deth maitin i aurà aumens condicions de lauegi mès a lèu favorables. Quauqu'uns endrets perilhosi per lauegi sequi se tròben sustot enes pales ombrères apròp des crestes e tanben enes endrets damb celh prim per dessús des 2600 m aproximativament. Es lauegi pòden desencadenar-se sustot per ua subrecarga fòrta e arténher mida mejana. Ath delà deth perill d'èster enterrat per un laueg, cau tier en compde tanben eth perill d'èster arrossegat entà ua trampa deth terren.

A conseqüència der aument dera temperatura diürna e era radiacion solara, eth perill de lauegi fòrça umits aumentarà. Es coches febles presentes ena part superficial deth mantèth de nhèu pòden desencadenar-se ath pas d'un montanhaire. Açò s'aplique especiaument enes pales soleienques fòrça arribentes en còtes nautes e zònes de nauta montanha, e tanben enes pales ombrères fòrça arribentes per dejós des 2400 m aproximativament. Precaucion a compdar de meddia. En quauqui endrets, es lauegi fòrça umidi pòden tanben produsir un desencadenament enes coches mès pregones e arténher mides fòrça granes. Sustot enes pales ombrères fòrça arribentes entre es 2000 e es 2400 m aproximativament, açò s'aplique pera subrecarga d'un unic montanhaire. Damb era penetracion dera umitat, son possibles lauegi naturaus de nhèu fòrça umida, sustot de mida mejana. Es excursions de montanha an de començar e acabar ara ora.



## Celh de nhèu

### Patrons de perilh

pp.10: scenari de primavera

Eth heiredament nocturn serà en quauqui endrets redusit. Era dura superfícia deth mantèth de nhèu ei perilhosa per esguitlades enes pales arribentes. Era superfícia deth mantèth de nhèu s'atendirà ja ath long deth maitin. Eth solei e era calor causaràn ua pèrta dera resisténcia ath laguens deth mantèth de nhèu. Eth mantèth de nhèu serà progressivament fòrça umit.

En totes es orientacions, ena part superiora deth mantèth de nhèu se tròben , de manèra isolada, coches febles inestables. Enes pales ombrères, ena part basau deth mantèth de nhèu se tròben coches febles de cristalhs gròssi.

En còtes baixes non i a qu'un shinhau de nhèu. Sustot enes pales soleienques.

## Tendéncia

Eth heiredament nocturn serà redusit. Açò s'aplique especiaument enes sectors deth sud. Eth perilh de lauegi de nhèu fòrça umida serà superior ja de bon maitin. Precipitacions locaument.





## Grad de perill 2 - Moderat

**AM:****Tendència: perill de lauegi constant**

enDeluns 26 04 2021 →

**PM:****Tendència: perill de lauegi constant**

enDeluns 26 04 2021 →



Nhèu umida



Nhèu umida

2400m  
2000m

A conseqüència der augment dera temperatura diürna e era radiacion solara, aument deth perill de lauegi fòrça umits.

A prumèra ora deth maitin i aurà condicions de lauegi mès a lèu favorables.

A conseqüència der augment dera temperatura diürna e era radiacion solara, eth perill de lauegi fòrça umits aumentarà. Açò s'aplique espciaument enes pales soleienques extrèmament arribentes en còtes nautes, e tanben enes pales ombrères fòrça arribentes per dejós des 2400 m aproximativament.

Precaucion a compdar de meddia. En quauqui endrets, es lauegi fòrça umidi pòden tanben produir un desencadenament enes coches mès pregones. Sustot enes pales ombrères fòrça arribentes entre es 2000 e es 2400 m aproximativament, açò s'aplique sustot per ua subrecarga fòrta. Damb era penetracion dera umitat, son possibles sonque isoladament lauegi naturaus de nhèu fòrça umida, mès majoritariament petiti.

Es excursions de montanha an de començar e acabar ara ora.

## Celh de nhèu

**Patrons de perill**

pp.10: scenari de primavera

Eth heiredament nocturn serà fòrça bon. Era dura superfícia deth mantèth de nhèu ei perilhosa per esguiltades enes pales arribentes. Era superfícia deth mantèth de nhèu s'atendirà ja ath long deth maitin. Eth solei e era calor causaràn ua pèrta dera resistència ath laguens deth mantèth de nhèu. Eth mantèth de nhèu serà progressivament fòrça umit.

En totes es orientacions, ena part superiora deth mantèth de nhèu se tròben , de manèra isolada, coches febles inestables. Enes pales ombrères, ena part basau deth mantèth de nhèu se tròben coches febles de cristalhs gròssi.



En còtes baishes e mejanes non i a qu'un shinhau de nhèu. Sustot enes pales soleienques.

## Tendéncia

Eth heiredament nocturn serà redusit.



## Grad de perill 2 - Moderat

**AM:****Tendència: perill de lauegi constant**

enDeluns 26 04 2021 →

**PM:****Tendència: perill de lauegi constant**

enDeluns 26 04 2021 →



Nhèu umida



Nhèu umida

2400m  
2000m

A conseqüència der aument dera temperatura diürna e era radiacion solara, aument deth perill de lauegi fòrça umits.

A prumèra ora deth maitin i aurà condicions de lauegi mès a lèu favorables.

A conseqüència der aument dera temperatura diürna e era radiacion solara, eth perill de lauegi fòrça umits aumentarà. Açò s'aplique espciaument enes pales soleienques extrèmament arribentes en còtes nautes, e tanben enes pales ombrères fòrça arribentes per dejós des 2400 m aproximativament.

Precaucion a compdar de meddia. De manèra isolada, es lauegi fòrça umidi pòden tanben produir un desencadenament enes coches mès pregones. Sustot enes pales ombrères fòrça arribentes entre es 2000 e es 2400 m aproximativament, açò s'aplique sustot per ua subrecarga fòrta. Damb era penetracion dera umitat, son possibles sonque isoladament lauegi naturaus de nhèu fòrça umida, mès majoritariament petiti.

Es excursions de montanha an de començar e acabar ara ora.

## Celh de nhèu

**Patrons de perill**

pp.10: scenari de primavera

Eth heiredament nocturn serà fòrça bon. Era dura superfícia deth mantèth de nhèu ei perilhosa per esguiltades enes pales arribentes. Era superfícia deth mantèth de nhèu s'atendirà ja ath long deth maitin. Eth solei e era calor causaràn ua pèrta dera resistència ath laguens deth mantèth de nhèu. Eth mantèth de nhèu serà progressivament fòrça umit.

En totes es orientacions, ena part superiora deth mantèth de nhèu se tròben , de manèra isolada, coches febles inestables. Enes pales ombrères, ena part basau deth mantèth de nhèu se tròben coches febles de cristalhs gròssi.



En còtes baishes e mejanes non i a qu'un shinhau de nhèu. Sustot enes pales soleienques.

## Tendéncia

Eth heiredament nocturn serà redusit.

## Grad de perill 2 - Moderat

AM:



Tendència: perill de lauegi constant →

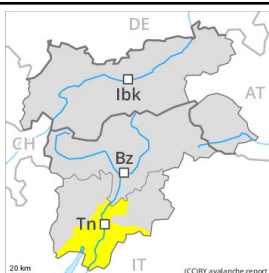
enDeluns 26 04 2021



Nhèu umida



PM:



Tendència: perill de lauegi constant →

enDeluns 26 04 2021



Nhèu umida



A conseqüència der aument dera temperatura diürna e era radiacion solara, aument deth perill de lauegi fòrça umits.

A conseqüència der aument dera temperatura diürna e era radiacion solara, progressiu aument deth perill de lauegi. Enes pales soleienques fòrça arribentes, a compdar dera maitiada son possibles cada viatge mès nombrosi lauegi de nhèu umida e fòrça umida, tanben de mida mejana. Ath delà i a un perill latent de lauegi d'esguitlament basau.

Acumulacions de nhèu ventada mès vielhes son en generau facilament identificables e an d'èster avalorades damb suenh. Es endrets perilhosi se tròben sustot apròp de crestes, conques e canaus de totes es orientacions.

## Celh de nhèu

Patrons de perill

pp.10: scenari de primavera

De cap ara superfície, era nhèu ei umida, damb ua superfície de febla coesion. Eth heiredament nocturn serà en quauqui casi redusit. A compdar deth maitin eth solei e era calor causaràn espciaument enes pales soleienques arribentes ua rapida umidificacion deth mantèth de nhèu. En còtes baishes non i a qu'un shinhau de nhèu. Enes pales soleienques non i a nhèu per dejós des 1800 m aproximativament.

## Tendència

Eth heiredament nocturn serà en fòrça sectors fòrça limitat. Eth perill de lauegi de nhèu fòrça umida serà superior ja de bon maitin. Precipitacions locaument.