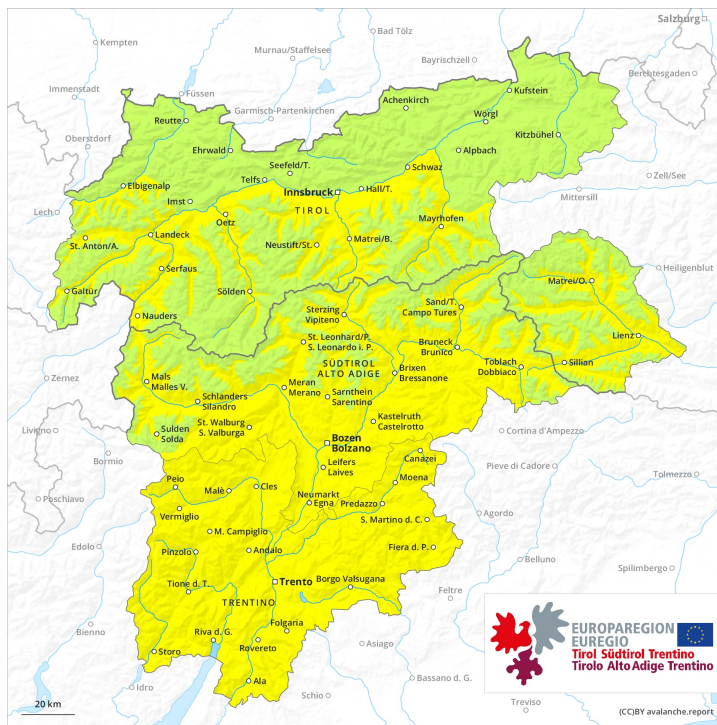
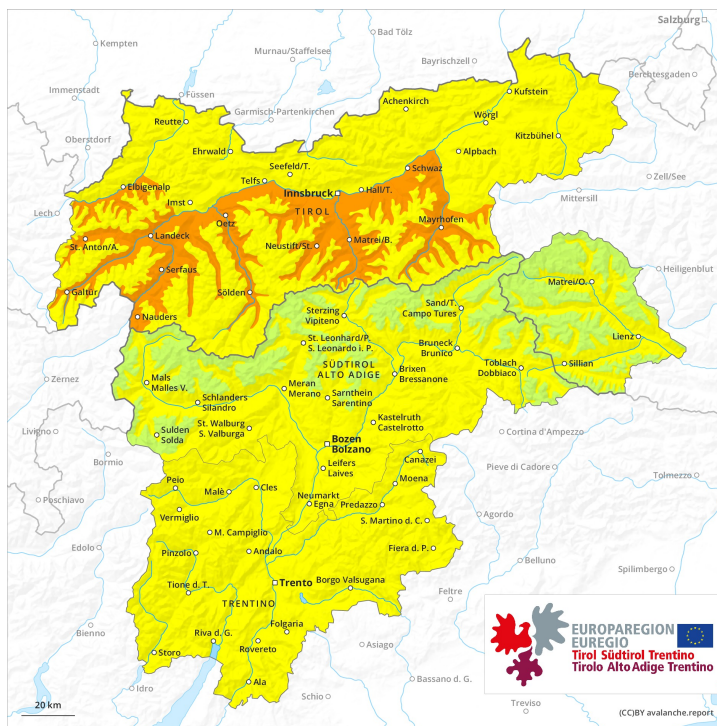




# AM

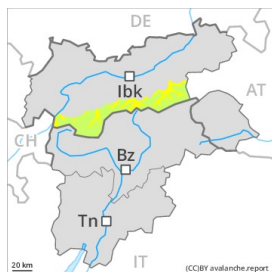


# PM



## Grad de perih 3 - Mercat

**AM:**



**Tendència: perih de lauegi constant** →  
 enDimars 27 04 2021



Coches  
 fèbles  
 persistentes



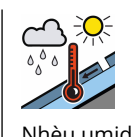
**PM:**



**Tendència: perih de lauegi constant** →  
 enDimars 27 04 2021



Coches  
 fèbles  
 persistentes



A conseqüència dera ploja, locau aument deth perih de lauegi fòrça umits.

Eth perih de lauegi de nhèu fòrça umida serà superior ja de bon maitin. Precaucion sustot enes sectors afectadi pera ploja. En quauqui endrets, es lauegi fòrça umidi pòden desencadenar-se enes coches apròp dera superfícia deth mantèth de nhèu ath pas d'un solet montanhaire. En quauqui endrets, es lauegi fòrça umidi pòden tanben produsir un desencadenament enes coches mès pregones e arténher mides fòrça granes. Sustot enes pales ombrères fòrça arribentes entre es 2000 e es 2400 m aproximativament. Damb era penetracion dera umitat, son possibles lauegi naturaus de nhèu fòrça umida, de manèra isolada tanben grani. Açò s'aplique enes pales ombrères fòrça arribentes enes sectors afectadi pera ploja.

Quauqu'uns endrets perilhosi per lauegi sequi se tròben sustot enes pales ombrères apròp des crestes e tanben enes endrets damb celh prim per dessus des 2600 m aproximativament. Es lauegi pòden desencadenar-se aumens per ua subrecarga fòrta. Ath delà deth perih d'èster enterrat per un laueg, cau tier en compde tanben eth perih d'èster arrossegat entà ua trampa deth terren.

### Celh de nhèu

**Patrons de perih**

pp.3: ploja

pp.10: scenari de primavera

Eth heiredament nocturn serà en fòrça sectors fòrça limitat. Era superfícia deth mantèth de nhèu s'a regelat e a format ua crosta portanta enes còtes nautes. Ploges en quauqui sectors enquiàs 2200 m. Era



ploja causarà ua pèrta dera resisténcia ath laguens deth mantèth de nhèu.

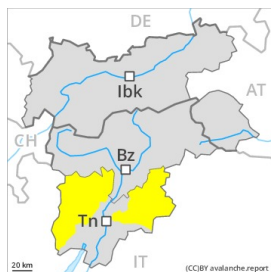
En totes es orientacions, ena part superiora deth mantèth de nhèu se tròben , de manèra isolada, coches febles inestables. Enes pales ombrères fòrça arribentes, ena part basau deth mantèth de nhèu se tròben coches febles de cristalhs gròssi. Sustot per dejós des 2400 m aproximativament, e tanben apròp des crestes en còtes nautes e zònes de nauta montanha.

En còtes baishes non i a qu'un shinhau de nhèu. Sustot enes pales soleienques.

## Tendéncia

Eth perilh de lauegi de nhèu fòrça umida serà superior ja de bon maitin.

## Grad de perill 2 - Moderat



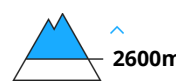
**Tendència: augment deth perill de lauegi**  
 enDimars 27 04 2021



Nhèu umida



Coches  
 fèbles  
 persistentes



A conseqüència dera ploja, locau augment deth perill de lauegi fòrça umits.

En cors dera jornada progressiu augment deth perill de lauegi sequi. Endrets perilhosi per lauegi sequi se tròben sustot enes pales ombrères apròp des crestes e tanben en canaus e conques per dessús des 2400 m aproximativament. Es lauegi pòden desencadenar-se de manèra isolada tanben damb ua subrecarga febla e arténher mida mejana. Ath delà deth perill d'èster enterrat per un laueg, cau tier en compde tanben eth perill d'èster arrossegat entà ua trampa deth terren.

Eth perill de lauegi de nhèu fòrça umida serà superior ja de bon maitin. A conseqüència dera ploja, eth perill de lauegi fòrça umits augmentarà posteriorament. Damb era penetracion dera umitat, son probables lauegi naturaus de nhèu fòrça umida. Tanben, es lauegi fòrça umidi pòden desencadenar-se enes coches apròp dera superfícia deth mantèth de nhèu de manèra isolada ja per subrecargues febles.

### Celh de nhèu

**Patrons de perill**

pp.3: ploja

pp.6: heired, nhèu sense coesion e vent

Eth heiredament nocturn serà en fòrça sectors fòrça limitat. Era superfícia deth mantèth de nhèu s'a regelat e a format ua crosta portanta enes còtes nautes. Ploges en quauqui sectors enquiàs 2300 m. Ací eth perill de lauegi de nhèu umida augmentarà clarament. Era ploja causarà ua pèrta dera resistència ath laguens deth mantèth de nhèu.

En còtes nautes e zònes de nauta montanha s'acumularàn en una àrea extensa de 5 a 15 cm de nhèu. Era nhèu recenta e es plaques de vent se depositaràn ath dessús d'un mantèth feble de nhèu vielha sustot en pales ombrères de pendent extrem per dessús des 2400 m aproximativament. Enes pales ombrères, ena part basau deth mantèth de nhèu se tròben coches febles de cristalhs gròssi.

En còtes baixes non i a qu'un shinhau de nhèu. Sustot enes pales soleienques.

### Tendència

Eth perill de lauegi umits e fòrça umits serà superior ja de bon maitin. En còtes nautes e en zònes de nauta montanha: Atencion ath problèma de nhèu ventada recenta.

## Grad de perih 3 - Mercat

**AM:**

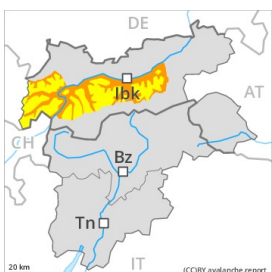


**Tendència: perih de lauegi constant** →

enDimars 27 04 2021



**PM:**



**Tendència: perih de lauegi constant** →

enDimars 27 04 2021



A conseqüència der aument dera temperatura diürna e era radiacion solara, aument deth perih de lauegi fòrça umits.

En còtes baixes e mejanes: Eth perih de lauegi de nhèu fòrça umida aumentarà ja ath long dera maitiada. En còtes nautes e en zònes de nauta montanha: A prumèra ora deth maitin i aurà en altitud condicions de lauegi mès a lèu favorables. Quauqu'uns endrets perilhosi per lauegi sequi se tròben sustot enes pales ombrères apròp des crestes e tanben enes endrets damb celh prim per dessus des 2600 m aproximativament. Es lauegi pòden desencadenar-se sustot per ua subrecarga fòrta e arténher mida mejana. Ath delà deth perih d'èster enterrat per un laueg, cau tier en compde tanben eth perih d'èster arrossegat entà ua trampa deth terren.

A conseqüència der aument dera temperatura diürna e era radiacion solara, eth perih de lauegi fòrça umits aumentarà. Es coches febles presentes ena part superficiau deth mantèth de nhèu pòden desencadenar-se ath pas d'un montanhaire. Açò s'aplique especiaument enes pales soleienques fòrça arribentes en còtes nautes e zònes de nauta montanha, e tanben enes pales ombrères fòrça arribentes per dejós des 2400 m aproximativament. Precaucion a compdar de meddia. En quauqui endrets, es lauegi fòrça umidi pòden tanben produsir un desencadenament enes coches mès pregones e arténher mides fòrça granes. Sustot enes pales ombrères fòrça arribentes entre es 2000 e es 2400 m aproximativament, açò s'aplique pera subrecarga d'un unic montanhaire. Damb era penetracion dera umitat, son possibles



sonque isoladament lauegi naturaus de nhèu fòrça umida, tanben de mida mejana. A consequéncia dera umitat der aire, taus endrets perilhosi aumentaràn.

Es excursions de montanha an de començar e acabar ara ora.

## Celh de nhèu

### Patrons de perilh

pp.10: scenari de primavera

Eth heiredament nocturn serà en quauqui endrets redusit. Era dura superfícia deth mantèth de nhèu ei perilhosa per esguitlades enes pales arribentes. Era superfícia deth mantèth de nhèu s'atendirà ja ath long deth maitin. Eth solei e era calor causaràn ua pèrta dera resisténcia ath laguens deth mantèth de nhèu. Eth mantèth de nhèu serà progressivament fòrça umit.

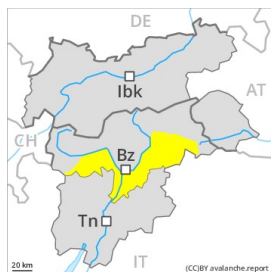
En totes es orientacions, ena part superiora deth mantèth de nhèu se tròben , de manèra isolada, coches febles inestables. Enes pales ombrères, ena part basau deth mantèth de nhèu se tròben coches febles de cristalhs gròssi.

En còtes baishes non i a qu'un shinhau de nhèu. Sustot enes pales soleienques.

## Tendéncia

Eth heiredament nocturn serà redusit.

## Grad de perih 2 - Moderat



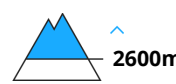
**Tendència: perih de lauegi constant** →  
 enDimars 27 04 2021



Nhèu umida



Coches  
 fèbles  
 persistentes



A conseqüència dera ploja, locau aument deth perih de lauegi fòrça umits.

Eth perih de lauegi de nhèu fòrça umida serà superior ja de bon maitin. A conseqüència dera ploja, eth perih de lauegi fòrça umits aumentarà. En quauqui endrets, es lauegi fòrça umidi pòden desencadenar-se enes coches apròp dera superfícia deth mantèth de nhèu ath pas d'un solet montanhaire. Damb era penetracion dera umitat, son possibles lauegi naturaus de nhèu fòrça umida, tanben de mida mejana. Precaucion sustot enes pales ombrères fòrça arribentes e enes sectors afectadi pera ploja.

Endrets perilhosi per lauegi sequi se tròben sustot enes pales ombrères apròp des crestes e tanben enes endrets damb celh prim per dessus des 2600 m aproximativament. Es lauegi pòden desencadenar-se aumens per ua subrecarga fòrta. Ath delà deth perih d'èster enterrat per un laueg, cau tier en compde tanben eth perih d'èster arrossegat entà ua trampa deth terren.

### Celh de nhèu

**Patrons de perih**

pp.3: ploja

pp.10: scenari de primauera

Eth heiredament nocturn serà en fòrça sectors fòrça limitat. Era superfícia deth mantèth de nhèu s'a regelat e a format ua crosta portanta enes còtes nautes. Ploges en quauqui sectors enquiàs 2200 m. Era ploja causarà ua pèrta dera resisténcia ath laguens deth mantèth de nhèu.

Ena part superiora deth mantèth de nhèu se tròben , de manèra isolada, coches febles inestables. Enes pales ombrères fòrça arribentes, ena part basau deth mantèth de nhèu se tròben coches febles de cristalhs gròssi. Sustot per dessus des 2600 m aproximativament.

En còtes baishes non i a qu'un shinhau de nhèu. Sustot enes pales soleienques.

### Tendència

Eth perih de lauegi de nhèu fòrça umida serà superior ja de bon maitin. En zònes de nauta montanha eth perih de lauegi de nhèu seca aumentarà leugèrament.

## Grad de perih 2 - Moderat



**Tendència: augment deth perih de lauegi**  
enDimars 27 04 2021



Nhèu umida



A conseqüència dera ploja, locau augment deth perih de lauegi fòrça umits.

En cors dera jornada progressiu augment deth perih de lauegi sequi. Endrets perilhosi per lauegi sequi se tròben sustot enes pales ombrères apròp des crestes e tanben en canaus e conques per dessús des 2400 m aproximativament. Es lauegi pòden desencadenar-se de manèra isolada tanben damb ua subrecarga febla e arténher mida mejana. Ath delà deth perih d'èster enterrat per un laueg, cau tier en compde tanben eth perih d'èster arrossegat entà ua trampa deth terren.

Eth perih de lauegi de nhèu fòrça umida serà superior ja de bon maitin. A conseqüència dera ploja, eth perih de lauegi fòrça umits augmentarà posteriorament. Damb era penetracion dera umitat, son probables lauegi naturaus de nhèu fòrça umida. Tanben, es lauegi fòrça umidi pòden desencadenar-se enes coches apròp dera superfícia deth mantèth de nhèu de manèra isolada ja per subrecargues febles.

## Celh de nhèu

**Patrons de perih**

pp.3: ploja

pp.6: heired, nhèu sense coesion e vent

Eth heiredament nocturn serà en fòrça sectors fòrça limitat. Era superfícia deth mantèth de nhèu s'a regelat e a format ua crosta portanta enes còtes nautes. Ploges en quauqui sectors enquiàs 2300 m. Ací eth perih de lauegi de nhèu umida augmentarà clarament. Era ploja causarà ua pèrta dera resistència ath laguens deth mantèth de nhèu.

En còtes nautes e zònes de nauta montanha s'acumularàn en una àrea extensa de 5 a 15 cm de nhèu. Era nhèu recenta e es plaques de vent se depositaràn ath dessús d'un mantèth feble de nhèu vielha sustot en pales ombrères de pendent extrem e en còtes nautes. Enes pales ombrères, ena part basau deth mantèth de nhèu se tròben coches febles de cristalhs gròssi.

En còtes baishes non i a qu'un shinhau de nhèu. Sustot enes pales soleienques.

## Tendència

Eth perih de lauegi umits e fòrça umits serà superior ja de bon maitin. En còtes nautes e en zònes de nauta montanha: Atencion ath problèma de nhèu ventada recenta.



## Grad de perill 2 - Moderat

**AM:**



**Tendència: perill de lauegi constant** →

enDimars 27 04 2021

**PM:**



**Tendència: perill de lauegi constant** →

enDimars 27 04 2021



Nhèu umida



Nhèu umida



2400m  
2000m

A conseqüència der aument dera temperatura diürna e era radiacion solara, aument deth perill de lauegi fòrça umits.

A prumèra ora deth maitin i aurà condicions de lauegi mès a lèu favorables.

A conseqüència der aument dera temperatura diürna e era radiacion solara, eth perill de lauegi fòrça umits aumentarà. Açò s'aplique espciaument enes pales soleienques extrèmament arribentes en còtes nautes, e tanben enes pales ombrères fòrça arribentes per dejós des 2400 m aproximativament.

Precaucion a compdar de meddia. De manèra isolada, es lauegi fòrça umidi pòden tanben produsir un desencadenament enes coches mès pregones. Sustot enes pales ombrères fòrça arribentes entre es 2000 e es 2400 m aproximativament, açò s'aplique sustot per ua subrecarga fòrta. Damb era penetracion dera umitat, son possibles sonque isoladament lauegi naturaus de nhèu fòrça umida, mès majoritariamente petiti.

Es excursions de montanha an de començar e acabar ara ora.

## Celh de nhèu

**Patrons de perill**

pp.10: scenari de primavera

Eth heiredament nocturn serà fòrça bon. Era superfícia deth mantèth de nhèu s'a regelat e a format ua crosta portanta enes còtes nautes e s'atendirà ja ath long deth maitin. Eth solei e era calor causaràn ua pèrta dera resisténcia ath laguens deth mantèth de nhèu. Eth mantèth de nhèu serà progressivament fòrça umit.

En totes es orientacions, ena part superiora deth mantèth de nhèu se tròben, de manèra isolada, coches febles inestables. Enes pales ombrères, ena part basau deth mantèth de nhèu se tròben coches febles de cristalhs gròssi.



En còtes baishes e mejanes non i a qu'un shinhau de nhèu. Sustot enes pales soleienques.

## Tendéncia

Eth heiredament nocturn serà redusit.

## Grad de perih 2 - Moderat



**Tendència: perih de lauegi constant** →  
 enDimars 27 04 2021



Nhèu umida



Coches  
 fèbles  
 persistentes



A conseqüència dera ploja, locau aument deth perih de lauegi fòrça umits.

Eth perih de lauegi de nhèu fòrça umida serà superior ja de bon maitin. A conseqüència dera ploja, eth perih de lauegi fòrça umits aumentarà. En quauqui endrets, es lauegi fòrça umidi pòden desencadenar-se enes coches apròp dera superfícia deth mantèth de nhèu ath pas d'un solet montanhaire. Damb era penetracion dera umitat, son possibles lauegi naturaus de nhèu fòrça umida, tanben de mida mejana. Precaucion sustot enes pales ombrères fòrça arribentes e enes sectors afectadi pera ploja.

Quauqu'uns endrets perilhosi per lauegi sequi se tròben sustot enes pales ombrères apròp des crestes e tanben enes endrets damb celh prim per dessus des 2600 m aproximativament. Es lauegi pòden desencadenar-se aumens per ua subrecarga fòrta. Ath delà deth perih d'èster enterrat per un laueg, cau tier en compde tanben eth perih d'èster arrossegat entà ua trampa deth terren.

### Celh de nhèu

**Patrons de perih**

pp.3: ploja

pp.10: scenari de primauera

Eth heiredament nocturn serà en fòrça sectors fòrça limitat. Era superfícia deth mantèth de nhèu s'a regelat e a format ua crosta portanta enes còtes nautes. Ploges en quauqui sectors enquiàs 2200 m. Era ploja causarà ua pèrta dera resisténcia ath laguens deth mantèth de nhèu.

Ena part superiora deth mantèth de nhèu se tròben , de manèra isolada, coches febles inestables. Enes pales ombrères fòrça arribentes, ena part basau deth mantèth de nhèu se tròben coches febles de cristalhs gròssi. Sustot per dessus des 2600 m aproximativament.

En còtes baishes non i a qu'un shinhau de nhèu. Sustot enes pales soleienques.

### Tendència

Eth perih de lauegi de nhèu fòrça umida serà superior ja de bon maitin. En zònes de nauta montanha eth perih de lauegi de nhèu seca aumentarà leugèrament.