



## Grad de perill 2 - Moderat



**Tendència: augment deth perill de lauegi**  
enDimars 27 04 2021



Nhèu umida



2400m



Coches  
fèbles  
persistentes



2600m

A conseqüència dera ploja, locau augment deth perill de lauegi fòrça umits.

En cors dera jornada progressiu augment deth perill de lauegi sequi. Endrets perilhosi per lauegi sequi se tròben sustot enes pales ombrères apròp des crestes e tanben en canaus e conques per dessús des 2400 m aproximativament. Es lauegi pòden desencadenar-se de manèra isolada tanben damb ua subrecarga febla e arténher mida mejana. Ath delà deth perill d'èster enterrat per un laueg, cau tier en compde tanben eth perill d'èster arrossegat entà ua trampa deth terren.

Eth perill de lauegi de nhèu fòrça umida serà superior ja de bon maitin. A conseqüència dera ploja, eth perill de lauegi fòrça umits augmentarà posteriorament. Damb era penetracion dera umitat, son probables lauegi naturaus de nhèu fòrça umida. Tanben, es lauegi fòrça umidi pòden desencadenar-se enes coches apròp dera superfícia deth mantèth de nhèu de manèra isolada ja per subrecargues febles.

### Celh de nhèu

**Patrons de perill**

pp.3: ploja

pp.6: heired, nhèu sense coesion e vent

Eth heiredament nocturn serà en fòrça sectors fòrça limitat. Era superfícia deth mantèth de nhèu s'a regelat e a format ua crosta portanta enes còtes nautes. Ploges en quauqui sectors enquiàs 2300 m. Ací eth perill de lauegi de nhèu umida augmentarà clarament. Era ploja causarà ua pèrta dera resistència ath laguens deth mantèth de nhèu.

En còtes nautes e zònes de nauta montanha s'acumularàn en una àrea extensa de 5 a 15 cm de nhèu. Era nhèu recenta e es plaques de vent se depositaràn ath dessús d'un mantèth feble de nhèu vielha sustot en pales ombrères de pendent extrem per dessús des 2400 m aproximativament. Enes pales ombrères, ena part basau deth mantèth de nhèu se tròben coches febles de cristalhs gròssi.

En còtes baixes non i a qu'un shinhau de nhèu. Sustot enes pales soleienques.

### Tendència

Eth perill de lauegi umits e fòrça umits serà superior ja de bon maitin. En còtes nautes e en zònes de nauta montanha: Atencion ath problèma de nhèu ventada recenta.

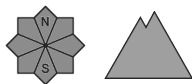
## Grad de perih 2 - Moderat



**Tendència: augment deth perih de lauegi**  
enDimars 27 04 2021



Nhèu umida



A conseqüència dera ploja, locau augment deth perih de lauegi fòrça umits.

En cors dera jornada progressiu augment deth perih de lauegi sequi. Endrets perilhosi per lauegi sequi se tròben sustot enes pales ombrères apròp des crestes e tanben en canaus e conques per dessús des 2400 m aproximativament. Es lauegi pòden desencadenar-se de manèra isolada tanben damb ua subrecarga febla e arténher mida mejana. Ath delà deth perih d'èster enterrat per un laueg, cau tier en compde tanben eth perih d'èster arrossegat entà ua trampa deth terren.

Eth perih de lauegi de nhèu fòrça umida serà superior ja de bon maitin. A conseqüència dera ploja, eth perih de lauegi fòrça umits augmentarà posteriorament. Damb era penetracion dera umitat, son probables lauegi naturaus de nhèu fòrça umida. Tanben, es lauegi fòrça umidi pòden desencadenar-se enes coches apròp dera superfícia deth mantèth de nhèu de manèra isolada ja per subrecargues febles.

## Celh de nhèu

**Patrons de perih**

pp.3: ploja

pp.6: heired, nhèu sense coesion e vent

Eth heiredament nocturn serà en fòrça sectors fòrça limitat. Era superfícia deth mantèth de nhèu s'a regelat e a format ua crosta portanta enes còtes nautes. Ploges en quauqui sectors enquiàs 2300 m. Ací eth perih de lauegi de nhèu umida augmentarà clarament. Era ploja causarà ua pèrta dera resistència ath laguens deth mantèth de nhèu.

En còtes nautes e zònes de nauta montanha s'acumularàn en una àrea extensa de 5 a 15 cm de nhèu. Era nhèu recenta e es plaques de vent se depositaràn ath dessús d'un mantèth feble de nhèu vielha sustot en pales ombrères de pendent extrem e en còtes nautes. Enes pales ombrères, ena part basau deth mantèth de nhèu se tròben coches febles de cristalhs gròssi.

En còtes baixes non i a qu'un shinhau de nhèu. Sustot enes pales soleienques.

## Tendència

Eth perih de lauegi umits e fòrça umits serà superior ja de bon maitin. En còtes nautes e en zònes de nauta montanha: Atencion ath problèma de nhèu ventada recenta.