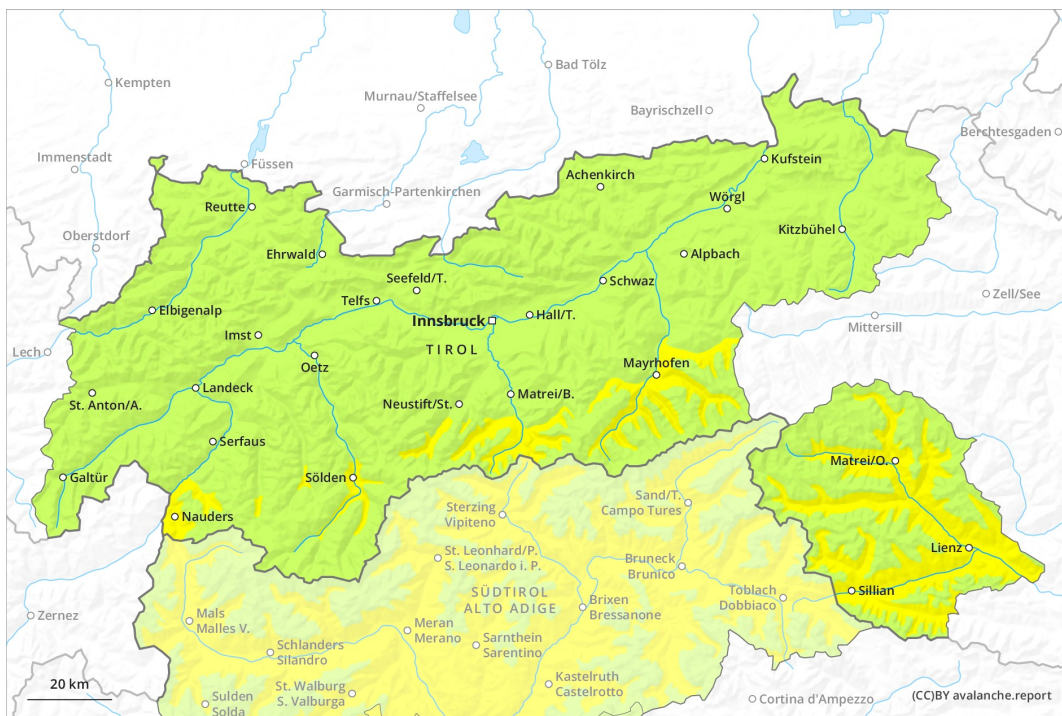
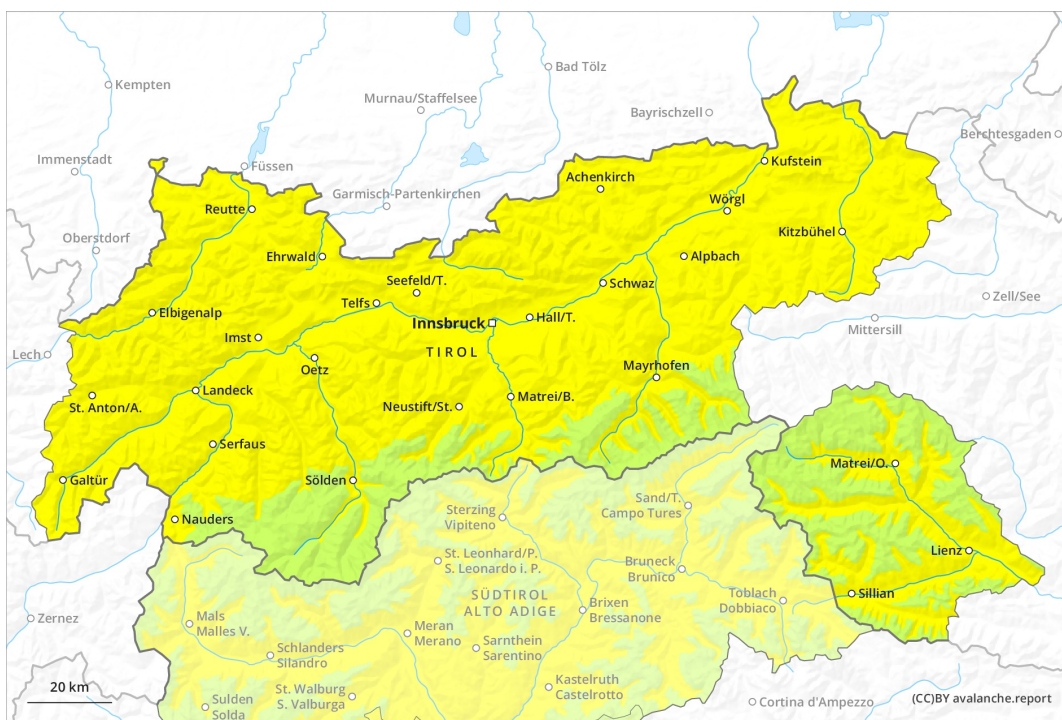




AM



PM



Grau de Perill 2 - Moderat

AM:



Tendència: Perill d'allaus constant
enDimecres 28 04 2021 →

PM:



Tendència: Perill d'allaus constant
enDimecres 28 04 2021 →



Neu humida



A conseqüència de l'augment de la temperatura diürna i la radiació solar, augment lleuger del perill d'allaus molt humides.

A primera hora del matí hi hauran més aviat condicions d'allaus favorables. Alguns indrets perillosos per allaus molt humides es troben en totes les orientacions per sota dels 2400 m aproximadament. Això s'aplica especialment als vessants extremadament inclinats.

A conseqüència de l'augment de la temperatura diürna i la radiació solar, el perill d'allaus molt humides augmentarà lleugerament. Són possibles allaus de neu molt humida sense cohesió, però majoritàriament petites.

Les excursions de muntanya han de acabar a l'hora.

Mantell de neu

Patrons de perill

pp.10: escenari de primavera

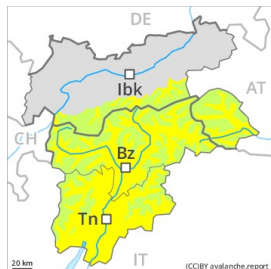
El refredament nocturn serà en alguns indrets reduït. La superfície del mantell de neu s'estovarà ja durant el matí. El sol i la calor causaran una pèrdua de la resistència a l'interior del mantell de neu.

En cotes baixes només hi ha una mica de neu. Sobretot als vessants assolellats.

Tendència

A primera hora del matí hi hauran més aviat condicions d'allaus favorables en molts indrets, a partir d'aleshores augmentarà el perill d'allaus de neu molt humida.

Grau de Perill 2 - Moderat



Tendència: Perill d'allaus constant
enDimecres 28 04 2021



Neu humida



2400m



Capa feble persistent



2600m

En el transcurs de la jornada augment lleuger del perill d'allaus molt humides.

El perill d'allaus de neu molt humida serà superior ja de bon matí. En alguns indrets, les allaus molt humides poden desencadenar-se a les capes prop de la superfície del mantell de neu al pas d'un sol muntanyenc. També als vessants obacs.

Alguns indrets perillosos per allaus seques es troben sobretot als vessants obacs prop de les carenes i també als indrets amb mantell prim per sobre dels 2600 m aproximadament. Les allaus poden ser desencadenades com a mínim per una sobrecàrrega forta. A més del perill de ser enterrat per una allau, cal tenir en compte també el perill de ser arrossegat cap a una trampa del terreny.

Mantell de neu

Patrons de perill

pp.10: escenari de primavera

El refredament nocturn serà en molts sectors molt limitat. La superfície del mantell de neu s'ha regelat formant una crosta portant només a cotes altes. Localment pluges fins als 1800 m. L'elevada humitat de l'aire causarà una pèrdua de la resistència a l'interior del mantell de neu.

A la part superior del mantell de neu es troben, de manera aïllada, capes febles inestables. Als vessants obacs molt inclinats, a la part basal del mantell de neu es troben capes febles de cristalls grossos. Sobretot per sobre dels 2600 m aproximadament.

En cotes baixes només hi ha una mica de neu. Sobretot als vessants assolats.

Tendència

Durant la matinada la situació d'allaus és més aviat favorable. El perill d'allaus de neu molt humida augmentarà al llarg del dia.

Grau de Perill 2 - Moderat

AM:



Tendència: Perill d'allaus constant →
 enDimecres 28 04 2021

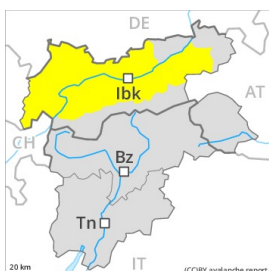


Capa feble persistent



2600m

PM:



Tendència: Perill d'allaus constant →
 enDimecres 28 04 2021



Neu humida



Capa feble persistent



2600m

A conseqüència de l'augment de la temperatura diürna i la radiació solar, augment lleuger del perill d'allaus molt humides.

A primera hora del matí hi hauran més aviat condicions d'allaus favorables. Alguns indrets perillosos per allaus molt humides es troben en totes les orientacions per sota dels 2400 m aproximadament. Això s'aplica especialment als vessants extremadament inclinats.

Alguns indrets perillosos per allaus seques es troben sobretot als vessants obacs prop de les carenes i també als indrets amb mantell prim per sobre dels 2600 m aproximadament. Les allaus poden ser desencadenades sobretot per una sobrecàrrega forta i assolir mida mitjana. A més del perill de ser enterrat per una allau, cal tenir en compte també el perill de ser arrossegat cap a una trampa del terreny.

A conseqüència de l'augment de la temperatura diürna i la radiació solar, el perill d'allaus molt humides augmentarà lleugerament. Són possibles allaus de neu molt humida sense cohesió, però majoritàriament petites. De manera aïllada, les allaus molt humides poden també produir un desencadenament a les capes més profundes. Sobretot als vessants obacs molt inclinats entre els 2200 i els 2400 m aproximadament, això s'aplica sobretot per una sobrecàrrega forta.

Les excursions de muntanya han de acabar a l'hora.

Mantell de neu

Patrons de perill

pp.10: escenari de primavera

El refredament nocturn serà en alguns indrets reduït. La superfície del mantell de neu s'estovarà ja durant el matí. El sol i la calor causaran una pèrdua de la resistència a l'interior del mantell de neu.

Als vessants obacs, a la part basal del mantell de neu es troben capes febles de cristalls grossos.



En cotes baixes només hi ha una mica de neu. Sobretot als vessants assolellats.

Tendència

A primera hora del matí hi hauran més aviat condicions d'allaus favorables en molts indrets, a partir d'aleshores augmentarà el perill d'allaus de neu molt humida.