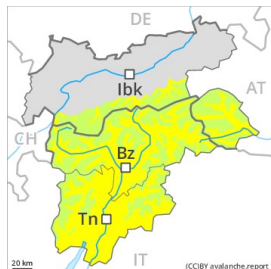


Grau de Perill 2 - Moderat



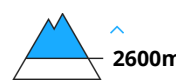
Tendència: Perill d'allaus constant
enDimecres 28 04 2021 →



Neu humida



Capa feble persistent



En el transcurs de la jornada augment lleuger del perill d'allaus molt humides.

El perill d'allaus de neu molt humida serà superior ja de bon matí. En alguns indrets, les allaus molt humides poden desencadenar-se a les capes prop de la superfície del mantell de neu al pas d'un sol muntanyenc. També als vessants obacs.

Alguns indrets perillosos per allaus seques es troben sobretot als vessants obacs prop de les carenes i també als indrets amb mantell prim per sobre dels 2600 m aproximadament. Les allaus poden ser desencadenades com a mínim per una sobrecàrrega forta. A més del perill de ser enterrat per una allau, cal tenir en compte també el perill de ser arrossegat cap a una trampa del terreny.

Mantell de neu

Patrons de perill

pp.10: escenari de primavera

El refredament nocturn serà en molts sectors molt limitat. La superfície del mantell de neu s'ha regelat formant una crosta portant només a cotes altes. Localment pluges fins als 1800 m. L'elevada humitat de l'aire causarà una pèrdua de la resistència a l'interior del mantell de neu.

A la part superior del mantell de neu es troben, de manera aïllada, capes febles inestables. Als vessants obacs molt inclinats, a la part basal del mantell de neu es troben capes febles de cristalls grossos. Sobretot per sobre dels 2600 m aproximadament.

En cotes baixes només hi ha una mica de neu. Sobretot als vessants assolats.

Tendència

Durant la matinada la situació d'allaus és més aviat favorable. El perill d'allaus de neu molt humida augmentarà al llarg del dia.