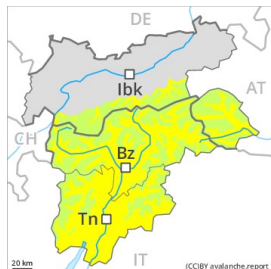


## Grado Pericolo 2 - Moderato



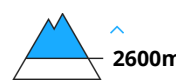
Tendenza: Pericolo valanghe stabile  
per Mercoledì il 28.04.2021 →



Neve bagnata



Strati deboli  
persistenti



Nel corso della giornata leggero aumento del pericolo di valanghe bagnate.

Il pericolo di valanghe bagnate sarà superiore già al mattino. In alcuni punti, le valanghe bagnate possono subire un distacco negli strati superficiali del manto nevoso in seguito al passaggio di un singolo appassionato di sport invernali, anche sui pendii ombreggiati.

Isolati punti pericolosi per valanghe asciutte si trovano soprattutto sui pendii ombreggiati vicino alle creste come pure nei punti scarsamente innevati al di sopra dei 2600 m circa. Le valanghe possono distaccarsi per lo più con un forte sovraccarico. Oltre al pericolo di seppellimento, occorre fare attenzione anche al pericolo di trascinamento e caduta.

## Manto nevoso

Situazione tipo st.10: situazione primaverile

L'irraggiamento notturno sarà in molte regioni fortemente limitato. La superficie del manto nevoso si è rigelata ed è portante solo ad alta quota. Piogge a livello locale sino ai 1800 m. L'alta umidità dell'aria causerà una destabilizzazione all'interno del manto nevoso.

Nella parte superiore del manto nevoso si trovano, a livello isolato, strati fragili instabili. Sui pendii ombreggiati molto ripidi, nella parte basale del manto nevoso si trovano strati fragili a grani grossi, soprattutto al di sopra dei 2600 m circa.

A bassa quota è presente solo poca neve, soprattutto sui pendii soleggiate.

## Tendenza

Durante la mattinata, la situazione valanghiva è piuttosto favorevole. Il pericolo di valanghe bagnate aumenterà nel corso della giornata.