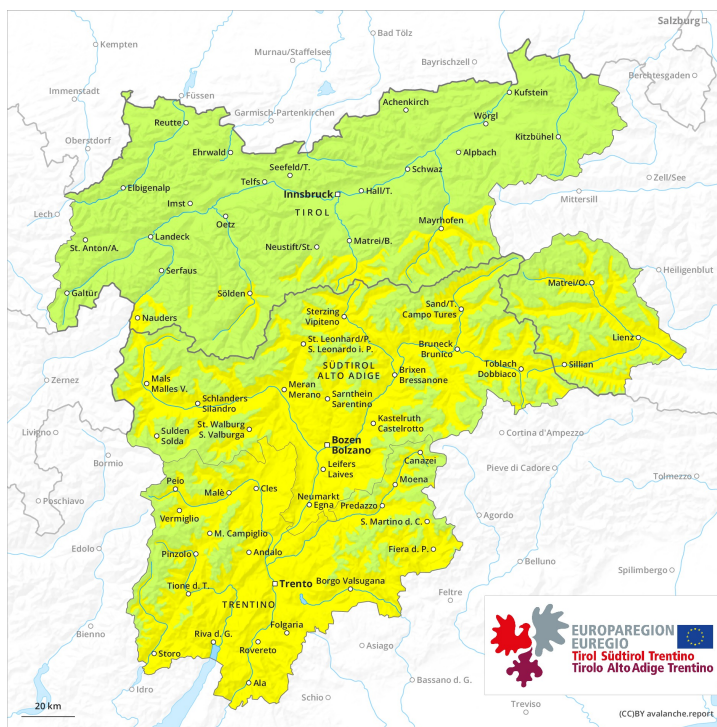
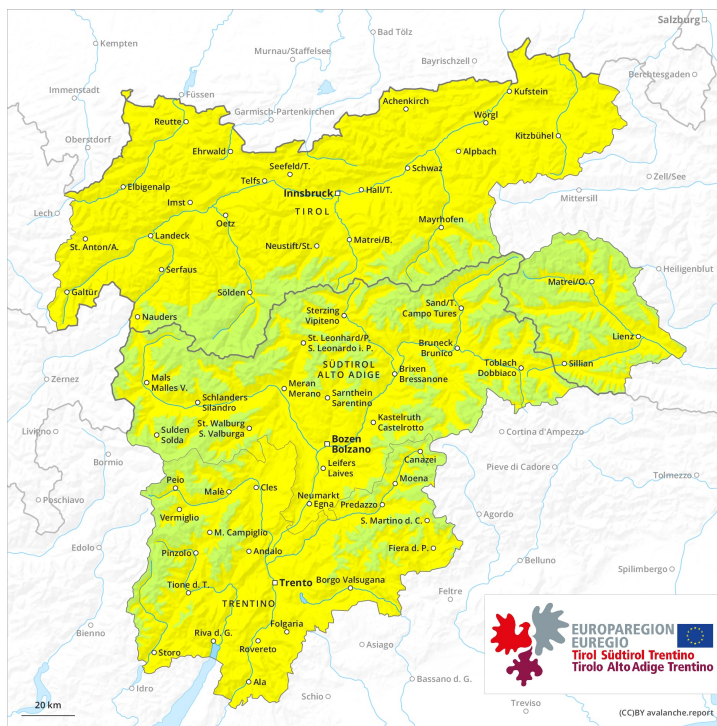




**AM**



**PM**



## Grado de Peligro 2 - Limitado

AM:



Tendencia: peligro de aludes sin cambios  
en Miércoles 28 04 2021



PM:



Tendencia: peligro de aludes sin cambios  
en Miércoles 28 04 2021



Nieve húmeda

A consecuencia del aumento de la temperatura diurna y la radiación solar, ligero aumento del peligro de aludes de nieve muy húmeda.

A primera hora de la mañana habrá condiciones de aludes más bien favorables. Algunos lugares peligrosos por aludes de nieve muy húmeda se encuentran en todas las orientaciones por debajo de los 2400 m aproximadamente. Esto se aplica especialmente en las laderas extremadamente inclinadas.

A consecuencia del aumento de la temperatura diurna y la radiación solar, el peligro de aludes de nieve muy húmeda aumentará ligeramente. Son posibles avalanchas de nieve muy húmeda sin cohesión, pero en su mayoría pequeñas.

Las excursiones de montaña deben acabar a tiempo.

## Manto nivoso

Patrones de peligro

pp.10: escenario de primavera

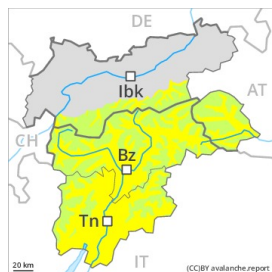
El enfriamiento nocturno será en algunos lugares reducido. La superficie del manto de nieve se ablandará ya durante la mañana. El sol y el calor causarán una pérdida de la resistencia en el interior del manto de nieve.

En cotas bajas solo hay un poco de nieve. Sobre todo en las laderas solanas.

## Tendencia

A primera hora de la mañana habrá condiciones de aludes más bien favorables en muchos lugares, a partir de entonces aumentará el peligro de aludes de nieve muy húmeda.

## Grado de Peligro 2 - Limitado



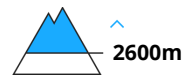
Tendencia: peligro de aludes sin cambios  
en Miércoles 28 04 2021



Nieve húmeda



Capas débiles persistentes



En el transcurso de la jornada ligero aumento del peligro de aludes de nieve muy húmeda.

El peligro de aludes de nieve muy húmeda será superior desde temprano por la mañana. En algunos lugares, los aludes de nieve muy húmeda pueden desencadenarse en las capas cercanas a la superficie del manto de nieve al paso de un solo montañero. También en las laderas umbrías.

Algunos lugares peligrosos por aludes de nieve seca se encuentran sobre todo en las laderas umbrías cerca de los cordales y en los lugares con manto delgado por encima de los 2600 m aproximadamente. Los aludes pueden ser desencadenadas como mínimo por una sobrecarga fuerte. Además del peligro de ser enterrado por un alud, se debe tener en cuenta también el peligro de ser arrastrado hacia una trampa del terreno.

## Manto nivoso

### Patrones de peligro

pp.10: escenario de primavera

El enfriamiento nocturno será en muchos sectores muy limitado. La superficie del manto de nieve se ha vuelto a helar formando una costra portante solo en cotas altas. Localmente lluvias hasta los 1800 m. La elevada humedad del aire causará una pérdida de la resistencia en el interior del manto de nieve.

En la parte superior del manto de nieve se encuentran, de manera aislada, capas débiles inestables. En las laderas umbrías muy inclinadas, en la parte basal del manto de nieve se encuentran capas débiles de cristales gruesos. Sobre todo por encima de los 2600 m aproximadamente.

En cotas bajas solo hay un poco de nieve. Sobre todo en las laderas solanas.

## Tendencia

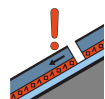
Durante la madrugada la situación de aludes es más bien favorable. El peligro de aludes de nieve muy húmeda aumentará durante el día.

## Grado de Peligro 2 - Limitado

**AM:**



**Tendencia: peligro de aludes sin cambios** →  
 en Miércoles 28 04 2021

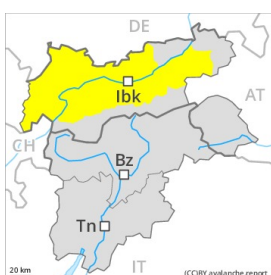


Capas débiles persistentes



2600m

**PM:**



**Tendencia: peligro de aludes sin cambios** →  
 en Miércoles 28 04 2021



Nieve húmeda



Capas débiles persistentes



2600m

A consecuencia del aumento de la temperatura diurna y la radiación solar, ligero aumento del peligro de aludes de nieve muy húmeda.

A primera hora de la mañana habrá condiciones de aludes más bien favorables. Algunos lugares peligrosos por aludes de nieve muy húmeda se encuentran en todas las orientaciones por debajo de los 2400 m aproximadamente. Esto se aplica especialmente en las laderas extremadamente inclinadas.

Algunos lugares peligrosos por aludes de nieve seca se encuentran sobre todo en las laderas umbrías cerca de los cordales y en los lugares con manto delgado por encima de los 2600 m aproximadamente. Los aludes pueden ser desencadenadas sobre todo por una sobrecarga fuerte y alcanzar un tamaño mediano. Además del peligro de ser enterrado por un alud, se debe tener en cuenta también el peligro de ser arrastrado hacia una trampa del terreno.

A consecuencia del aumento de la temperatura diurna y la radiación solar, el peligro de aludes de nieve muy húmeda aumentará ligeramente. Son posibles avalanchas de nieve muy húmeda sin cohesión, pero en su mayoría pequeñas. De manera aislada, los aludes de nieve muy húmeda pueden producir un desencadenamiento en las capas más profundas. Sobre todo en las laderas umbrías muy inclinadas entre los 2200 y los 2400 m aproximadamente, esto se aplica sobre todo por una sobrecarga fuerte. Las excursiones de montaña deben acabar a tiempo.

### Manto nivoso

**Patrones de peligro**

pp.10: escenario de primavera

El enfriamiento nocturno será en algunos lugares reducido. La superficie del manto de nieve se ablandará ya durante la mañana. El sol y el calor causarán una pérdida de la resistencia en el interior del manto de



nieve.

En las laderas umbrías, en la parte basal del manto de nieve se encuentran capas débiles de cristales gruesos.

En cotas bajas solo hay un poco de nieve. Sobre todo en las laderas solanas.

## Tendencia

A primera hora de la mañana habrá condiciones de aludes más bien favorables en muchos lugares, a partir de entonces aumentará el peligro de aludes de nieve muy húmeda.