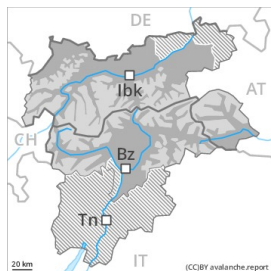


## Grado de Peligro 3 - Notable



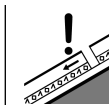
**Tendencia: peligro de aludes sin cambios** →  
en Sábado 01 05 2021



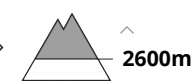
Nieve húmeda



Nieve venteada



Capas débiles persistentes



A consecuencia de la lluvia, aumento del peligro de aludes de nieve muy húmeda. En zonas de alta montaña: El problema de nieve venteada reciente requiere atención.

El peligro de aludes de nieve muy húmeda será superior desde temprano por la mañana. A consecuencia de la lluvia, son probables avalanchas de nieve muy húmeda y de deslizamiento basal. Los aludes de nieve muy húmeda pueden desencadenarse en las capas más profundas y alcanzar tamaños bastante grandes. Esto se aplica especialmente en las laderas umbrías inclinadas. En algunos lugares, los aludes de nieve muy húmeda pueden desencadenarse en las capas superficiales del manto. Esto se aplica en todas las orientaciones por debajo de los 2600 m aproximadamente.

En las zonas de alta montaña se formarán placas de viento a veces fácilmente desencadenables. Los lugares peligrosos se encuentran sobre todo en las laderas umbrías extremadamente inclinadas. Precaución cerca de los cordales y en las zonas de manto delgado.

Las excursiones por la montaña requieren una elección atenta del itinerario.

## Manto nivoso

**Patrones de peligro**

pp.3: lluvia

pp.6: frío, nieve suelta y viento

El enfriamiento nocturno será en muchos sectores muy limitado. La parte central del manto es muy húmeda, con una costra de rehielo apenas portante en superficie. En una zona amplia lluvias hasta los 2200 m. La lluvia causará una pérdida de la resistencia en el interior del manto de nieve.

En algunos sectores se prevén hasta 20 cm de nieve por encima de los 2200 m aproximadamente. En los sectores del sur se acumulará menos nieve. La nieve reciente húmeda y las placas de viento formadas por el viento del sudoeste de moderado a fuerte se encuentran encima de un manto débil de nieve antigua especialmente en laderas umbrías muy inclinadas. Esto se aplica principalmente por encima de los 2600 m



aproximadamente y en las zonas de manto delgado.

En cotas bajas y medias solo hay un poco de nieve. Sobre todo en las laderas solanas. En cotas altas y zonas de alta montaña aún hay mucha nieve.

## Tendencia

El peligro de aludes de nieve muy húmeda permanecerá invariable. Problema de nieve venteada reciente en cotas altas.

## Grado de Peligro 2 - Limitado



**Tendencia: peligro de aludes en aumento**  
en Sábado 01 05 2021



Nieve húmeda



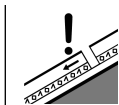
2600m



Nieve  
venteada



2600m



Capas  
débiles  
persistentes



2600m

A consecuencia de la lluvia, aumento del peligro de aludes de nieve muy húmeda. En zonas de alta montaña: El problema de nieve venteada reciente requiere atención.

El peligro de aludes de nieve muy húmeda será superior desde temprano por la mañana. A consecuencia de la lluvia, son probables avalanchas de nieve muy húmeda y de deslizamiento basal. Los aludes de nieve muy húmeda pueden desencadenarse en las capas más profundas y alcanzar tamaños medianos. Esto se aplica especialmente en las laderas umbrías inclinadas, y en las zonas de manto delgado. En algunos lugares, los aludes de nieve muy húmeda pueden desencadenarse en las capas superficiales del manto. Esto se aplica en todas las orientaciones por debajo de los 2600 m aproximadamente.

En las zonas de alta montaña se formarán placas de viento en su mayoría de tamaño pequeño. Los lugares peligrosos se encuentran sobre todo en las laderas umbrías extremadamente inclinadas. Precaución cerca de los cordales y en las zonas de manto delgado.

### Manto nivoso

**Patrones de peligro**

pp.3: lluvia

pp.6: frío, nieve suelta y viento

El enfriamiento nocturno será en muchos sectores muy limitado. La parte central del manto es muy húmeda, con una costra de rehielo apenas portante en superficie. En una zona amplia lluvias hasta los 2200 m. La lluvia causará una pérdida de la resistencia en el interior del manto de nieve.

En algunos sectores se prevén hasta 10 cm de nieve por encima de los 2200 m aproximadamente. En los sectores del sur se acumulará menos nieve. La nieve reciente húmeda y las placas de viento en general pequeñas formadas por el viento del sudoeste de moderado a fuerte se encuentran encima de un manto débil de nieve antigua especialmente en laderas umbrías muy inclinadas. Esto se aplica principalmente por encima de los 2600 m aproximadamente y en las zonas de manto delgado.



En cotas bajas y medias solo hay un poco de nieve. Sobre todo en las laderas solanas.

## Tendencia

El peligro de aludes de nieve muy húmeda aumentará.



## Grado de Peligro 2 - Limitado



**Tendencia: peligro de aludes sin cambios** →  
en Sábado 01 05 2021



Nieve húmeda

El peligro principal son las avalanchas de nieve muy húmeda sin cohesión.

Las condiciones meteorológicas causarán un rápido debilitamiento del manto de nieve. Precaución en las laderas extremadamente inclinadas. Son posibles avalanchas de nieve muy húmeda sin cohesión, pero en su mayoría pequeñas, esto se aplica incluso por una débil sobrecarga.

### Manto nivoso

#### Patrones de peligro

pp.10: escenario de primavera

pp.3: lluvia

El enfriamiento nocturno será muy limitado. La superficie del manto de nieve ya se ablandará por la mañana.

En cotas bajas solo hay un poco de nieve.

### Tendencia

El peligro de aludes de nieve muy húmeda permanecerá invariable.



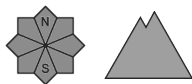
## Grado de Peligro 2 - Limitado



**Tendencia: peligro de aludes sin cambios** →  
en Sábado 01 05 2021



Nieve húmeda



A consecuencia de la lluvia, local aumento del peligro de aludes de nieve muy húmeda.

Las condiciones meteorológicas causarán un rápido debilitamiento del manto de nieve. Ya durante la madrugada, son posibles avalanchas de nieve muy húmeda de tamaño pequeño y mediano. A consecuencia de la lluvia, en el transcurso de la jornada el peligro de aludes de nieve muy húmeda aumentará. En algunos lugares, los aludes de nieve muy húmeda pueden desencadenarse en las capas cercanas a la superficie del manto de nieve al paso de un solo montañero. También en las laderas umbrías.

### Manto nivoso

**Patrones de peligro**

pp.3: lluvia

pp.10: escenario de primavera

El enfriamiento nocturno será prácticamente ausente. La superficie del manto de nieve ya se ablandará por la mañana. En algunos sectores lluvias hasta por encima de los 2200 m. La lluvia causará una pérdida de la resistencia en el interior del manto de nieve.

En cotas bajas no hay suficiente nieve para la práctica de los deportes de invierno.

### Tendencia

El enfriamiento nocturno será reducido. El peligro de aludes de nieve muy húmeda aumentará ligeramente durante el día.