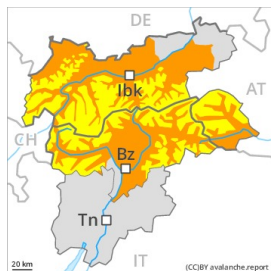


Grad de perih 3 - Mercat



Tendència: perih de lauegi constant

enDissabte 01 05 2021



Nhèu umida



2600m



Nhèu ventada



2600m



Coches fèbles persistentes



2600m

A conseqüència dera ploja, aument deth perih de lauegi fòrça umits. En zònes de nauta montanha: Eth problèma de nhèu ventada recenta requerís atencion.

Eth perih de lauegi de nhèu fòrça umida serà superior ja de bon maitin. A conseqüència dera ploja, son probables lauegi fòrça umits e d'esguitlament basau. Es lauegi fòrça umidi pòden desencadenar-se enes coches mès pregones e arténher mides fòrça granes. Açò s'aplique especiaument enes pales ombrères arribentes. Tanben, en quauqui endrets, es lauegi fòrça umidi pòden tanben desencadenar-se enes coches superficiaus deth mantèth. Açò s'aplique en totes es orientacions per dejós des 2600 m aproximativament.

En zònes de nauta montanha se formaràn plaques de vent a viatges de bon desencadenar. Es endrets perihosi se tròben sustot enes pales ombrères extrèmament arribentes. Precaucion apròp des crestes e enes zònes de celh prim.

Es excursions de montanha requerissen ua eleccion atentua der itinerari.

Celh de nhèu

Patrons de perih

pp.3: ploja

pp.6: heired, nhèu sense coesion e vent

Eth heiredament nocturn serà en fòrça sectors fòrça limitat. Era part centrau deth mantèth ei fòrça umida, damb ua crosta de regèu tot just portanta en superfícia. Ploges en ua zòna grana enquiàs 2200 m. Era ploja causarà ua pèrta dera resisténcia ath laguens deth mantèth de nhèu.

En quauqui sectors queirà enquia 20 cm de nhèu per dessus des 2200 m aproximativament. Enes sectors deth sud s'acumularà mens nhèu. Era nhèu recenta umida e es plaques de vent formades peth vent deth sud-oèst de moderat a fòrt plaques de vent se tròben ath dessus d'un mantèth feble de nhèu vielha especiaument en pales ombrères fòrça arribentes. Açò s'aplique principaument per dessus des 2600 m aproximativament e enes zònes de celh prim.



En còtes baishes e mejanes non i a qu'un shinhau de nhèu. Sustot enes pales soleienques. En còtes nautes e zònes de nauta montanha encara i a fòrça nhèu.

Tendéncia

Eth perilh de lauegi de nhèu fòrça umida demorarà invariable. Problèma de nhèu ventada recenta en còtes nautes.



Grad de perih 2 - Moderat



Tendència: augment deth perih de lauegi

enDissabte 01 05 2021



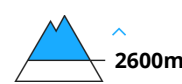
Nhèu umida



2600m



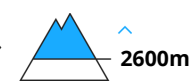
Nhèu ventada



2600m



Coches fèbles persistentes



2600m

A conseqüència dera ploja, augment deth perih de lauegi fòrça umits. En zònes de nauta montanha: Eth problèma de nhèu ventada recenta requerís atencion.

Eth perih de lauegi de nhèu fòrça umida serà superior ja de bon maitin. A conseqüència dera ploja, son probables lauegi fòrça umits e d'esguitlament basau. Es lauegi fòrça umidi pòden desencadenar-se enes coches mès pregones e arténher mides mejanes. Açò s'aplique espciaument enes pales ombrères arribentes, e tanben enes zònes de celh prim. Tanben, en quauqui endrets, es lauegi fòrça umidi pòden tanben desencadenar-se enes coches superficiaus deth mantèth. Açò s'aplique en totes es orientacions per dejós des 2600 m aproximativament.

En zònes de nauta montanha se formaràn plaques de vent majoritàriament de mida petita. Es endrets perihosi se tròben sustot enes pales ombrères extrèmament arribentes. Precaucion apròp des crestes e enes zònes de celh prim.

Celh de nhèu

Patrons de perih

pp.3: ploja

pp.6: heired, nhèu sense coesion e vent

Eth heiredament nocturn serà en fòrça sectors fòrça limitat. Era part centrau deth mantèth ei fòrça umida, damb ua crosta de regèu tot just portanta en superfícia. Ploges en ua zòna grana enquiàs 2200 m. Era ploja causarà ua pèrta dera resisténcia ath laguens deth mantèth de nhèu.

En quauqui sectors queirà enquia 10 cm de nhèu per dessus des 2200 m aproximativament. Enes sectors deth sud s'acumularà mens nhèu. Era nhèu recenta umida e es plaques de vent en generau petites formades peth vent deth sud-oèst de moderat a fòrt plaques de vent se tròben ath dessus d'un mantèth feble de nhèu vielha espciaument en pales ombrères fòrça arribentes. Açò s'aplique principaument per dessus des 2600 m aproximativament e enes zònes de celh prim.



En còtes baishes e mejanes non i a qu'un shinhau de nhèu. Sustot enes pales soleienques.

Tendéncia

Eth perilh de lauegi de nhèu fòrça umida aumentarà.



Grad de perih 2 - Moderat



Tendència: perih de lauegi constant →
enDissabte 01 05 2021



Nhèu umida



Era hònt principau de perih consistís en lauegi de nhèu fòrça umida sense coesion.

Es condicions de temps causaràn un rapid debilitament deth mantèth de nhèu. Precaucion enes pales extrèmament arribentes. Son possibles lauegi de nhèu fòrça umida sense coesion, mès majoritariament petiti, açò s'aplique tanben per ua subrecarga febla.

Celh de nhèu

Patrons de perih

pp.10: scenari de primavera

pp.3: ploja

Eth heiredament nocturn serà fòrça limitat. Era superfícia deth mantèth de nhèu ja s'atrendirà ath maitin.

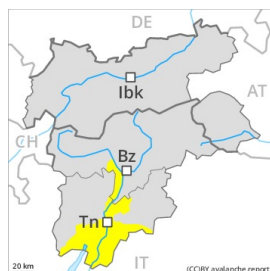
En còtes baixes non i a qu'un shinhau de nhèu.

Tendència

Eth perih de lauegi de nhèu fòrça umida demorarà invariable.



Grad de perih 2 - Moderat



Tendència: perih de lauegi constant →

enDissabte 01 05 2021



Nhèu umida



A conseqüència dera ploja, locau aument deth perih de lauegi fòrça umits.

Es condicions de temps causaràn un rapid debilitament deth mantèth de nhèu. Ja pendent era maitiada, son possibles lauegi de nhèu fòrça umida de mida petita e mejana. A conseqüència dera ploja, ath long dera jornada eth perih de lauegi fòrça umits aumentarà. En quauqui endrets, es lauegi fòrça umidi pòden desencadenar-se enes coches apròp dera superfícia deth mantèth de nhèu ath pas d'un solet montanhaire. Tanben enes pales ombrères.

Celh de nhèu

Patrons de perih

pp.3: ploja

pp.10: scenari de primavera

Eth heiredament nocturn serà lèu absent. Era superfícia deth mantèth de nhèu ja s'atrendirà ath maitin. Ploges en quauqui sectors enquiath dessús des 2200 m. Era ploja causarà ua pèrta dera resisténcia ath laguens deth mantèth de nhèu.

En còtes baishes non i a pas pro nhèu entara practica des espòrts d'iuèrn.

Tendència

Eth heiredament nocturn serà redusit. Eth perih de lauegi de nhèu fòrça umida aumentarà leugèrament ath long deth dia.