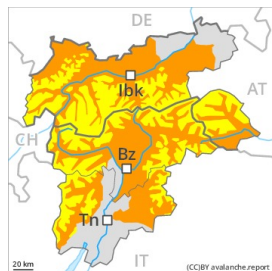




Grad de perillh 3 - Mercat



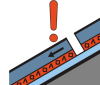
Tendència: perillh de lauegi constant
enDiumenge 02 05 2021 →



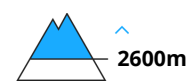
Nhèu umida



Nhèu ventada



Coches fèbles persistents



A conseqüència dera ploja, aument deth perillh de lauegi fòrça umits. En zònes de nauta montanha: Eth problèma de nhèu ventada recenta requerís atencion.

Eth perillh de lauegi de nhèu fòrça umida serà superior ja de bon maitin.

Ath long dera jornada: A conseqüència dera ploja, son probables lauegi fòrça umits e d'esguitlament basau. Es lauegi fòrça umidi pòden desencadenar-se enes coches mès pregones e arténher mides fòrça granes. Açò s'aplique especiaument enes pales ombrères arribentes. Tanben, en quauqui endrets, es lauegi fòrça umidi pòden tanben desencadenar-se enes coches superficials deth mantèth. Açò s'aplique en totes es orientacions per dejós des 2600 m aproximativament. Es trams exposadi des vies de comunicacion pòden ocasionaument exposar-se ath perillh.

Damb era nhèu recenta e eth vent damb bohadès fòrtes deth sud-oèst, en zònes de nauta montanha se formaràn plaques de vent a viatges de bon desencadenar. Es endrets perilhosi se tròben sustot enes pales ombrères extrèmament arribentes. Precaucion apròp des crestes e enes zònes de celh prim.

Es excursions de montanha requerissen ua eleccion atentiva der itinerari.

Celh de nhèu

Patrons de perillh

pp.3: ploja

pp.6: heired, nhèu sense coesion e vent

Eth heiredament nocturn serà en fòrça sectors fòrça limitat. Eth mantèth de nhèu ei fòrça umit, damb ua crosta de regèu tot just portanta en superfícia. Especiaument per dejós des 2600 m aproximativament.

Vèspe e net: Abondiuès ploges en ua zòna grana enquiàs 2500 m. Era ploja causarà ua pèrta dera resistència ath laguens deth mantèth de nhèu.

En quauqui sectors queirà de 15 a 30 cm de nhèu per dessus des 2500 m aproximativament, locaument encara mès. Era nhèu recenta umida e es plaques de vent formades peth vent deth sud-oèst de moderat a



fòrt plaques de vent se tròben ath dessús d'un mantèth feble de nhèu vielha especiaument en pales ombrères fòrça arribentes. Açò s'aplique principaument per dessús des 2600 m aproximativament e enes zònes de celh prim.

En còtes baishes e mejanes non i a qu'un shinhau de nhèu. Sustot enes pales soleienques. En còtes nautes e zònes de nauta montanha encara i a fòrça nhèu.

Tendéncia

Damb era fin des precipitacions, leugèr afebliment deth perilh de lauegi fòrça umits. Problèma de nhèu ventada recenta en còtes nautes.



Grad de perih 2 - Moderat



Tendència: perih de lauegi constant
enDiumenge 02 05 2021



Nhèu umida



Era hònt principau de perih consistís en lauegi de nhèu fòrça umida sense coesion.

Es condicions de temps causaràn un rapid debilitament deth mantèth de nhèu. Precaucion enes pales extrèmament arribentes. Son possibles lauegi de nhèu fòrça umida sense coesion, mès majoritariament petiti, açò s'aplique tanben per ua subrecarga febla.

Celh de nhèu

Patrons de perih

pp.10: scenari de primavera

pp.3: ploja

Eth heiredament nocturn serà fòrça limitat. Era superfícia deth mantèth de nhèu ja s'atrendirà ath maitin.

En còtes baixes non i a qu'un shinhau de nhèu.

Tendència

Eth perih de lauegi de nhèu fòrça umida demorarà invariable.