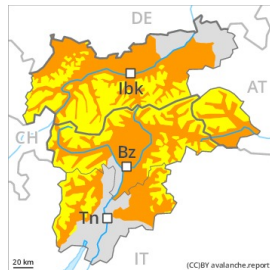




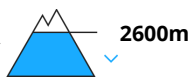
Grau de Perill 3 - Marcat



Tendència: Perill d'allaus constant
enDiumenge 02 05 2021



Neu humida



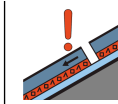
2600m



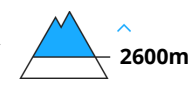
Neu ventada



2600m



Capa feble persistent



2600m

A conseqüència de la pluja, augment del perill d'allaus molt humides. A zones d'alta muntanya: El problema de neu ventada recent requereix atenció.

El perill d'allaus de neu molt humida serà superior ja de bon matí.

En el transcurs de la jornada: A conseqüència de la pluja, són d'esperar allaus molt humides i de lliscament basal. Les allaus molt humides poden desencadenar-se a les capes més profundes i atènyer mides força grans. Això s'aplica especialment als vessants obacs inclinats. També, en alguns indrets, les allaus molt humides poden també desencadenar-se a les capes superficials del mantell. Això s'aplica a totes les orientacions per sota dels 2600 m aproximadament. Els trams exposats de les vies de comunicació poden ocasionalment exposar-se al perill.

Amb la neu recent i el vent del sud-oest amb ratxes fortes, es formaran plaques de vent a vegades fàcilment desencadenables a les zones d'alta muntanya. Els indrets perillosos es troben sobretot als vessants obacs extremadament inclinats. Precaució prop de les carenes i a les zones de mantell prim. Les excursions de muntanya requereixen una elecció atenta de l'itinerari.

Mantell de neu

Patrons de perill

pp.3: pluja

pp.6: neu freda i incohesiva i vent

El refredament nocturn serà en molts sectors molt limitat. El mantell de neu és molt humit, amb una crosta de gel tot just portant en superfície. Especialment per sota dels 2600 m aproximadament.

Vespre i nit: En una zona àmplia abundants pluges fins als 2500 m. La pluja causarà una pèrdua de la resistència a l'interior del mantell de neu.

En alguns sectors es preveuen de 15 a 30 cm de neu per sobre dels 2500 m aproximadament, localment encara més. La neu recent humida i les plaques de vent formades pel vent del sud-oest de moderat a fort es troben a sobre d'un mantell feble de neu vella especialment en vessants obacs molt inclinats. Això s'aplica principalment per sobre dels 2600 m aproximadament i a les zones de mantell prim.



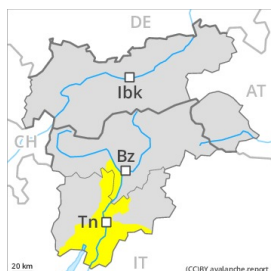
En cotes baixes i mitges només hi ha una mica de neu. Sobretot als vessants assolellats. En cotes altes i zones d'alta muntanya encara hi ha molta neu.

Tendència

Amb la fi de les precipitacions, afebliment lleuger del perill d'allaus molt humides. Problema de neu ventada recent a cotes altes.



Grau de Perill 2 - Moderat



Tendència: Perill d'allaus constant →
enDiumenge 02 05 2021



Neu humida



A conseqüència de la pluja, augment local del perill d'allaus molt humides.

Les condicions de temps causaran un progressiu amarament del mantell de neu. Ja durant la matinada, són possibles allaus de neu molt humida de mida petita i mitjana. A conseqüència de la pluja, en el transcurs de la jornada el perill d'allaus molt humides augmentarà posteriorment. En alguns indrets, les allaus molt humides poden desencadenar-se a les capes prop de la superfície del mantell de neu al pas d'un sol muntanyenc. També als vessants obacs.

Mantell de neu

Patrons de perill

pp.3: pluja

pp.10: escenari de primavera

El refredament nocturn serà pràcticament absent. La superfície del mantell de neu ja s'estovarà al matí. En una zona àmplia pluges fins als 2500 m. La pluja causarà una pèrdua de la resistència a l'interior del mantell de neu.

En cotes baixes i mitges hi ha una mica de neu.

Tendència

El refredament nocturn serà reduït. El perill d'allaus de neu molt humida romandrà invariable.