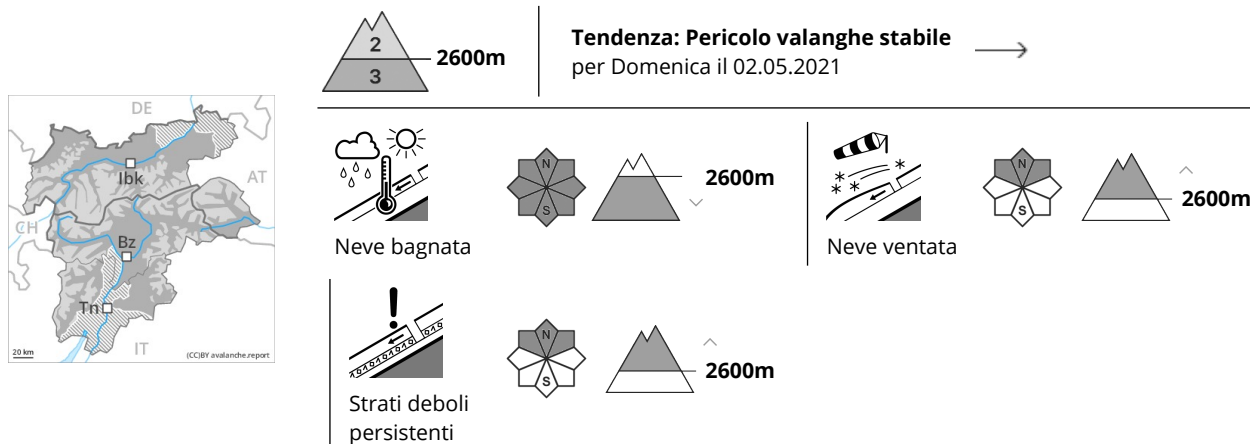


Grado Pericolo 3 - Marcato



Con la pioggia, aumento del pericolo di valanghe bagnate. In alta montagna: La neve ventata recente richiede attenzione.

Il pericolo di valanghe bagnate sarà superiore già al mattino.

Nel corso della giornata: Con la pioggia, sono previste valanghe bagnate e per scivolamento di neve. Le valanghe bagnate possono distaccarsi negli strati più profondi e raggiungere dimensioni piuttosto grandi. Ciò soprattutto sui pendii ombreggiati ripidi. Inoltre, in alcuni punti le valanghe bagnate possono anche staccarsi negli strati superficiali del manto. Ciò a tutte le esposizioni al di sotto dei 2600 m circa. I tratti esposti delle vie di comunicazione potranno a livello isolato essere in pericolo.

Con neve fresca e vento in parte forte proveniente da sud ovest in alta montagna si formeranno accumuli di neve ventata in parte facilmente distaccabili. I punti pericolosi si trovano soprattutto sui pendii ombreggiati ripidi estremi. Attenzione nelle zone in prossimità delle creste e nelle zone scarsamente innevate.

Le escursioni richiedono un'attenta scelta dell'itinerario.

Manto nevoso

Situazione tipo

st.3: pioggia

st.6: neve fresca fredda a debole coesione e vento

L'irraggiamento notturno sarà in molte regioni fortemente limitato. Il manto nevoso è bagnato, con una crosta da rigelo a malapena portante in superficie, specialmente al di sotto dei 2600 m circa.

Sera e notte: Abbondanti piogge in molte regioni sino ai 2500 m. La pioggia causerà una destabilizzazione all'interno del manto nevoso.

In alcune regioni cadranno da 15 a 30 cm di neve al di sopra dei 2500 m circa, localmente anche di più. La neve fresca umida e gli accumuli di neve ventata che si sono formati con il vento proveniente da sud ovest da moderato a forte ricoprono un debole manto di neve vecchia specialmente sui pendii molto ripidi ombreggiati. Ciò specialmente al di sopra dei 2600 m circa e nelle zone scarsamente innevate.



Alle quote di bassa e media montagna è presente solo poca neve, soprattutto sui pendii soleggiati. Ad alta quota e in alta montagna c'è tuttora molta neve.

Tendenza

Con il cessare delle precipitazioni, leggero calo del pericolo di valanghe bagnate. Neve ventata recente ad alta quota.

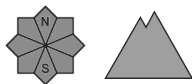
Grado Pericolo 2 - Moderato



Tendenza: Pericolo valanghe stabile →
per Domenica il 02.05.2021



Neve bagnata



Con la pioggia, locale aumento del pericolo di valanghe bagnate.

Le condizioni meteo causeranno un progressivo impregnamento del manto nevoso. Già durante la mattinata, sono possibili valanghe bagnate di piccole e medie dimensioni. Con la pioggia, nel corso della giornata il pericolo di valanghe bagnate aumenterà ulteriormente. In alcuni punti, le valanghe bagnate possono subire un distacco negli strati superficiali del manto nevoso in seguito al passaggio di un singolo appassionato di sport invernali, anche sui pendii ombreggiati.

Manto nevoso

Situazione tipo

st.3: pioggia

st.10: situazione primaverile

L'irraggiamento notturno sarà praticamente assente. La superficie del manto nevoso risulterà ammorbidita già al mattino. Piogge in molte regioni sino ai 2500 m. La pioggia causerà una destabilizzazione all'interno del manto nevoso.

Alle quote di bassa e media montagna è presente poca neve.

Tendenza

L'irraggiamento notturno sarà ridotto. Il pericolo di valanghe bagnate rimarrà invariato.